

Tabelle 1:  
Pkw-Bestand in den Stadtkreisen und in Baden-Württemberg 1985 – 2004

Jahr	Baden-Baden	Freiburg	Heidelberg	Heilbronn	Karlsruhe	Mannheim	Pforzheim	Stuttgart	Ulm	Ø kreisfreie Städte	RNK	Baden-Württemberg
1985	24.161	68.411	51.281	48.935	111.347	119.244	40.685	237.814	43.026	82.767	215.075	4.073.166
1986	24.562	70.390	53.398	50.705	116.011	127.606	42.510	244.400	43.939	85.947	223.350	4.262.304
1987	25.173	73.895	55.019	52.739	117.600	140.046	44.554	248.350	46.201	89.286	229.844	4.443.426
1988	26.613	75.548	56.258	54.480	121.344	144.417	46.706	256.611	47.862	92.204	238.477	4.610.598
1989	27.352	78.286	57.534	55.876	123.674	135.624	49.276	263.760	49.633	93.446	246.350	4.751.595
1990	28.128	79.184	59.326	58.189	127.973	138.204	51.505	271.204	51.372	96.121	253.958	4.919.241
1991	28.693	80.347	59.781	60.203	129.310	140.828	52.996	275.209	52.128	97.722	259.560	5.034.805
1992	29.140	82.367	60.594	61.432	133.689	143.787	53.696	280.226	53.111	99.782	266.207	5.157.875
1993	29.713	82.837	60.717	63.155	135.351	144.437	54.401	281.196	53.921	100.636	273.974	5.257.054
1994	29.822	82.774	60.287	62.809	135.599	144.821	54.892	280.858	54.116	100.664	277.148	5.322.384
1995	29.948	82.830	60.231	65.080	135.670	143.890	55.143	279.721	54.473	100.776	281.069	5.393.424
1996	30.350	83.556	60.369	67.665	136.394	144.635	55.585	280.619	54.678	101.539	285.145	5.467.303
1997	30.406	83.459	59.806	65.919	136.279	144.169	55.492	282.193	54.419	101.349	285.951	5.502.802
1998	30.285	83.407	59.548	63.197	135.526	143.802	55.720	282.768	54.296	100.950	288.066	5.539.463
1999	30.499	83.879	59.944	65.117	137.046	144.917	56.989	287.993	54.645	102.337	291.064	5.636.945
2000	30.803	84.127	60.023	65.550	137.884	146.647	58.205	295.194	55.209	103.738	295.722	5.735.916
2001	31.440	86.123	60.921	66.717	141.205	150.734	59.659	303.171	56.502	106.275	301.691	5.866.290
2002	31.703	87.491	61.321	68.378	143.007	153.952	61.083	309.050	57.468	108.161	307.718	5.975.963
2003	32.084	88.116	61.317	70.573	143.847	154.662	61.367	310.239	57.562	108.863	310.704	6.031.043
2004	32.475	88.897	61.244	70.008	143.660	155.546	62.114	310.212	57.780	109.104	314.333	6.083.702
Entwicklung 1985-2004	8,314	20,486	9,963	21,073	32,313	36,302	21,429	72,398	14,754	26,337	99,258	2.010.536
	34,4%	29,9%	19,4%	43,1%	29,0%	30,4%	52,7%	30,4%	34,3%	31,8%	46,2%	49,4%

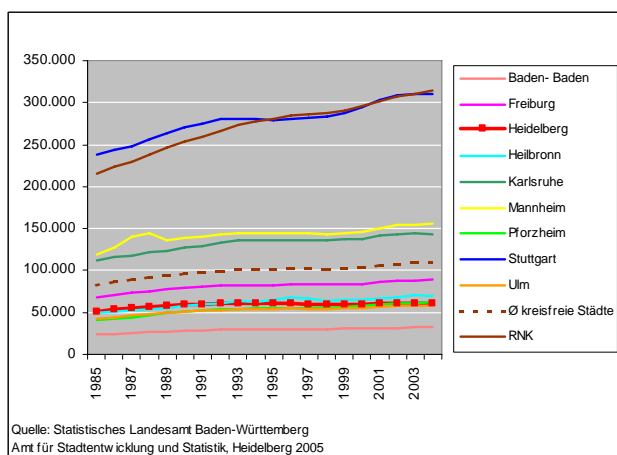
Quelle: Statistisches Landesamt Baden-Württemberg  
Amt für Stadtentwicklung und Statistik, Heidelberg 2005

Tabelle 2:  
Pkw-Bestand in den Stadtkreisen und in Baden-Württemberg 1985 – 2004 – Indexwerte –

Jahr	Baden-Baden	Freiburg	Heidelberg	Heilbronn	Karlsruhe	Mannheim	Pforzheim	Stuttgart	Ulm	Ø kreisfreie Städte	RNK	Baden-Württemberg
1985	100	100	100	100	100	100	100	100	100	100	100	100
1986	102	103	104	104	104	107	104	103	102	104	104	105
1987	104	108	107	108	106	117	110	104	107	108	107	109
1988	110	110	110	111	109	121	115	108	111	112	111	113
1989	113	114	112	114	111	114	121	111	115	114	115	117
1990	116	116	116	119	115	116	127	114	119	118	118	121
1991	119	117	117	123	116	118	130	116	121	120	121	124
1992	121	120	118	126	120	121	132	118	123	122	124	127
1993	123	121	118	129	122	121	134	118	125	123	127	129
1994	123	121	118	128	122	121	135	118	126	124	129	131
1995	124	121	117	133	122	121	136	118	127	124	131	132
1996	126	122	118	138	122	121	137	118	127	125	133	134
1997	126	122	117	135	122	121	136	119	126	125	133	135
1998	125	122	116	129	122	121	137	119	126	124	134	136
1999	126	123	117	133	123	122	140	121	127	126	135	138
2000	127	123	117	134	124	123	143	124	128	127	137	141
2001	130	126	119	136	127	126	147	127	131	130	140	144
2002	131	128	120	140	128	129	150	130	134	132	143	147
2003	133	129	120	144	129	130	151	130	134	133	144	148
2004	134	130	119	143	129	130	153	130	134	134	146	149

Quelle: Statistisches Landesamt Baden-Württemberg  
Amt für Stadtentwicklung und Statistik, Heidelberg 2005

Grafik 1:  
Pkw-Bestand in den Stadtkreisen und in Baden-Württemberg 1985 – 2004



Grafik 2:  
Pkw-Bestand in den Stadtkreisen und in Baden-Württemberg 1985 – 2004 – Indexwerte –

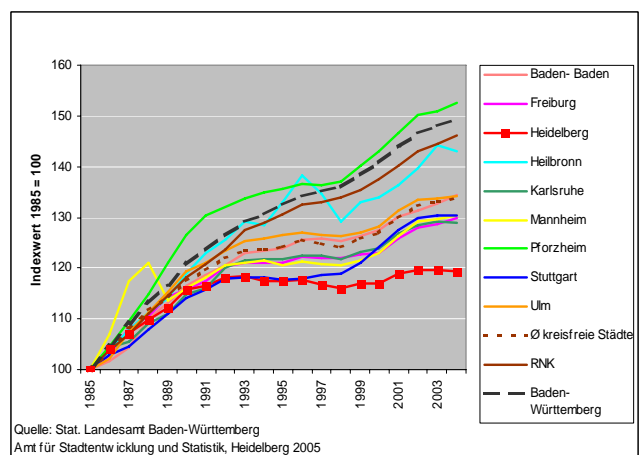


Tabelle 3:  
Einwohner, Haushalte und Pkw-Bestand in Heidelberg 1987 – 2004 mit Indexwerten

Jahr	Einwohner	Indexwert Einwohner	Haushalte	Indexwerte Haushalte	Pkw- Bestand	Indexwert Pkw-Bestand
1987	127.768	100	70.357	100	55.019	100
1990	134.496	105	72.700	103	59.326	108
1991	136.796	107	73.361	104	59.781	109
1992	139.392	109	75.347	107	60.594	110
1993	140.282	110	75.420	107	60.717	110
1994	139.429	109	74.962	107	60.287	110
1995	138.964	109	74.726	106	60.231	109
1996	138.781	109	74.613	106	60.369	110
1997	138.869	109	74.661	106	59.806	109
1998	139.941	110	75.227	107	59.548	108
1999	139.285	109	75.191	107	59.944	109
2000	139.672	109	75.385	107	60.023	109
2001	140.259	110	75.683	108	60.921	111
2002	141.509	111	76.458	109	61.321	111
2003	142.575	112	77.021	109	61.317	111
2004	142.959	112	77.275	110	61.244	111

Quelle: Statistisches Landesamt Baden-Württemberg, Haushalte: eigene Berechnung  
Amt für Stadtentwicklung und Statistik, Heidelberg 2005

Grafik 3:  
Einwohner, Haushalte und Pkw-Bestand in Heidelberg 1985 – 2004 mit Indexwerten

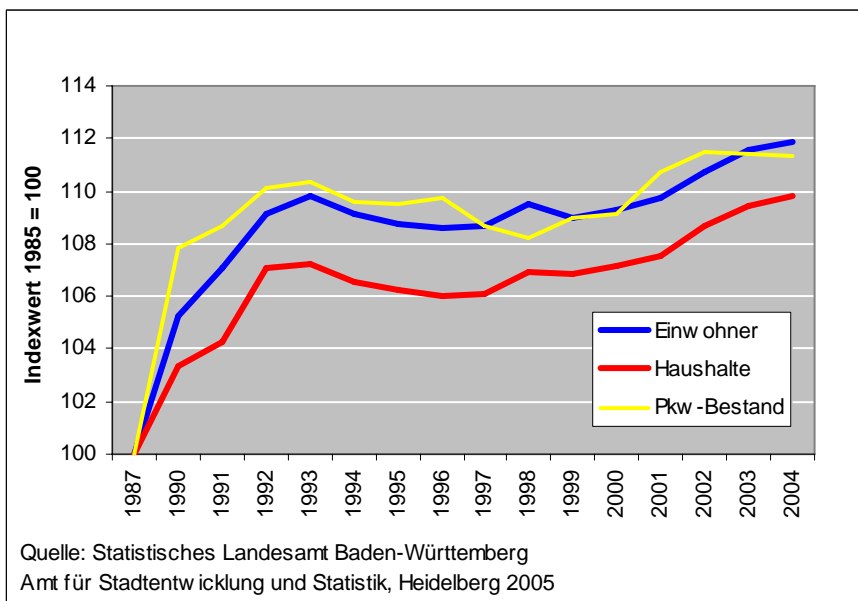


Tabelle 4:  
Pkw-Dichte in den Stadtkreisen und in Baden-Württemberg 1985 - 2004

Jahr	Baden-Baden	Freiburg	Heidelberg	Heilbronn	Karlsruhe	Mannheim	Pforzheim	Stuttgart	Ulm	Ø kreisfreie Städte	RNK	Baden-Württemberg
1985	496	371	381	440	415	404	413	423	407	417	461	439
1986	499	378	392	454	432	433	421	432	422	429	478	457
1987	502	414	431	475	451	474	434	450	430	451	489	478
1988	530	418	437	489	463	486	445	461	447	464	511	494
1989	539	426	438	498	467	451	456	469	463	467	523	504
1990	551	422	441	511	473	452	463	475	473	473	530	511
1991	553	421	437	520	470	454	462	475	479	474	532	513
1992	555	425	435	523	480	457	460	473	479	476	537	516
1993	562	423	433	522	485	454	462	469	477	476	544	518
1994	566	419	432	513	488	455	461	473	478	476	545	520
1995	570	417	433	532	490	455	462	475	479	479	551	525
1996	575	419	435	557	495	465	460	479	480	485	556	530
1997	574	416	431	542	492	462	458	482	478	482	554	530
1998	575	416	426	522	490	463	460	483	482	480	557	533
1999	580	417	430	543	496	469	465	495	493	488	560	541
2000	585	416	430	548	497	477	471	507	501	492	567	548
2001	596	420	434	559	507	491	482	519	509	502	576	557
2002	597	420	433	569	512	499	487	526	516	507	583	564
2003	598	419	430	585	511	501	485	527	515	508	586	566
2004	602	418	428	580	508	504	485	527	518	508	591	569

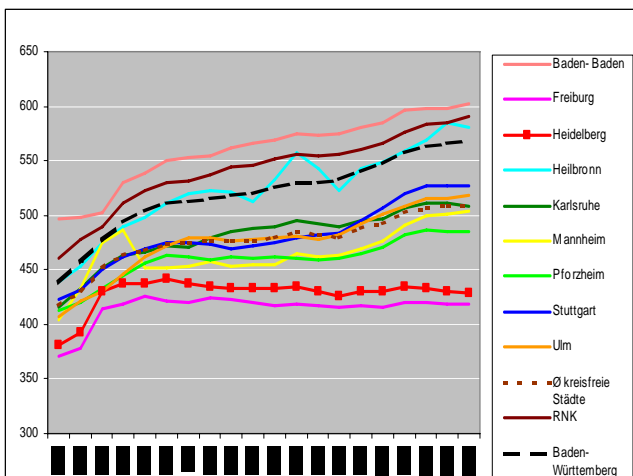
Quelle: Stat. Landesamt Baden-Württemberg  
Amt für Stadtentwicklung und Statistik, Heidelberg 2005

Tabelle 5:  
Pkw-Dichte in den Stadtkreisen und in Baden-Württemberg 1985 - 2004 - Indexwerte -

Jahr	Baden-Baden	Freiburg	Heidelberg	Heilbronn	Karlsruhe	Mannheim	Pforzheim	Stuttgart	Ulm	Ø kreisfreie Städte	RNK	Baden-Württemberg
1985	100	100	100	100	100	100	100	100	100	100	100	100
1986	100	102	103	103	104	107	102	102	104	103	104	104
1987	101	111	113	108	109	117	105	106	106	109	106	109
1988	107	113	115	111	111	120	108	109	110	112	111	112
1989	109	115	115	113	112	112	110	111	114	112	114	115
1990	111	114	116	116	114	112	112	112	116	114	115	116
1991	112	113	115	118	113	112	112	112	118	114	115	117
1992	112	114	114	119	116	113	111	112	118	114	117	117
1993	113	114	114	119	117	112	112	111	117	114	118	118
1994	114	113	114	117	117	113	112	112	117	114	118	118
1995	115	112	114	121	118	113	112	112	118	115	120	120
1996	116	113	114	127	119	115	111	113	118	116	121	121
1997	116	112	113	123	118	114	111	114	117	115	120	121
1998	116	112	112	119	118	115	111	114	118	115	121	121
1999	117	112	113	123	119	116	113	117	121	117	122	123
2000	118	112	113	125	120	118	114	120	123	118	123	125
2001	120	113	114	127	122	122	117	123	125	120	125	127
2002	120	113	114	129	123	123	118	124	127	121	127	128
2003	121	113	113	133	123	124	117	125	127	122	127	129
2004	121	113	113	132	122	125	118	124	127	122	128	130

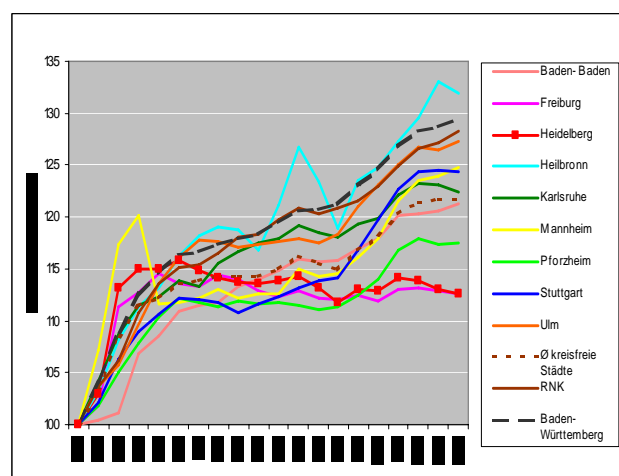
Quelle: Stat. Landesamt Baden-Württemberg  
Amt für Stadtentwicklung und Statistik, Heidelberg 2005

Grafik 4:  
Pkw-Dichte in den Stadtkreisen und in Baden-Württemberg 1985 - 2004



Quelle: Stat. Landesamt Baden-Württemberg  
Amt für Stadtentwicklung und Statistik, Heidelberg 2005

Grafik 5:  
Pkw-Dichte in den Stadtkreisen und in Baden-Württemberg 1985 - 2004 - Indexwerte -



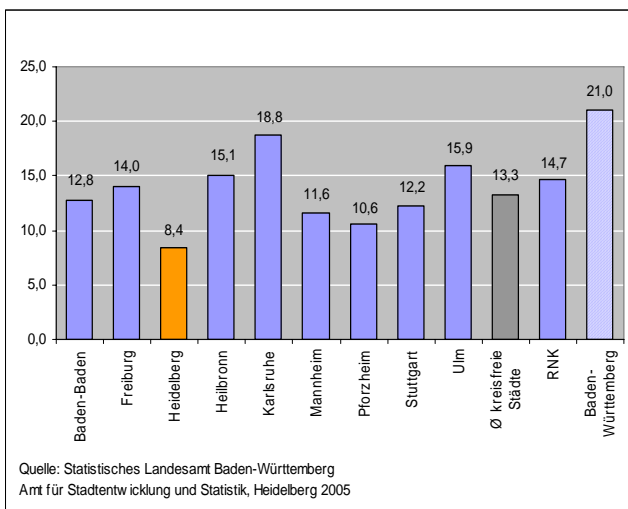
Quelle: Stat. Landesamt Baden-Württemberg  
Amt für Stadtentwicklung und Statistik, Heidelberg 2005

Tabelle 6:  
Bestand und Dichte privatgenutzter Pkw 2002 und Prognose für 2020 in den Stadtkreisen und in Baden-Württemberg

Stadtkreis	Pkw-Bestand am 01.01.2002		Voraussichtlicher Pkw-Bestand zu Beginn des Jahres 2020		Veränderung des Pkw-Bestandes 2002 bis 2020 in %
	Anzahl	je 1000 Erwachsene	Anzahl	je 1000 Erwachsene	
Baden-Baden	26.605	591	30.000	605	12,8
Freiburg	71.028	405	81.000	406	14,0
Heidelberg	51.679	426	56.000	418	8,4
Heilbronn	54.733	556	63.000	612	15,1
Karlsruhe	118.709	504	141.000	541	18,8
Mannheim	127.206	493	142.000	524	11,6
Pforzheim	47.914	496	53.000	523	10,6
Stuttgart	232.558	469	261.000	499	12,2
Ulm	50.064	514	58.000	547	15,9
Ø kreisfreie Städte	86.722	495	98.333	519	13,3
Rhein-Neckar-Kreis	272.017	636	312.000	676	14,7
Baden-Württemberg	5.300.000	619	6.400.000	681	21,0

Quelle: Statistisches Landesamt Baden-Württemberg, Pressemitteilung

Grafik 6:  
Veränderung des privatgenutzten Pkw-Bestandes 2002 – 2020 in % in den Stadtkreisen und in Baden-Württemberg



Grafik 7:  
Pkw-Dichte 2002 und 2020 in den Stadtkreisen und in Baden-Württemberg

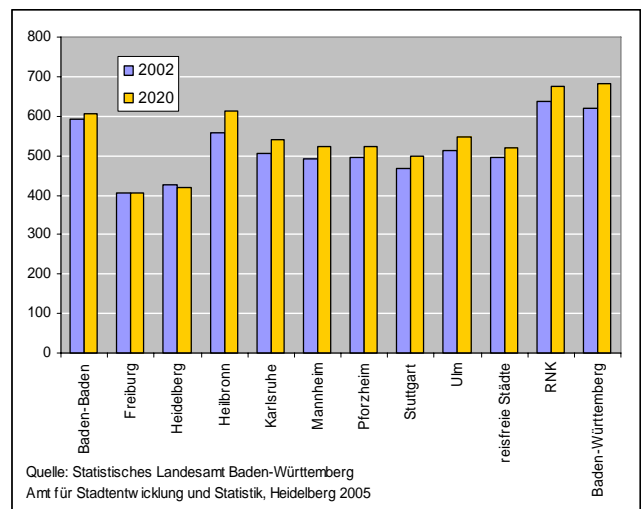
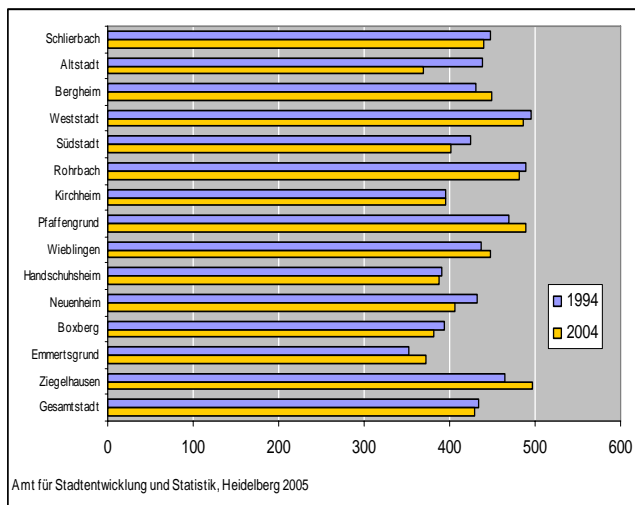


Tabelle 7:  
Pkw-Dichte in den Heidelberger Stadtteilen 1994/2004

Stadtteil	1994	2004	Entwicklung 1994/2004	
			abs.	in %
Schlierbach	448	440	-8	-1,8
Altstadt	439	369	-70	-15,9
Bergheim	430	449	19	4,4
Weststadt	496	486	-10	-2,0
Südstadt	425	402	-23	-5,4
Rohrbach	490	482	-8	-1,6
Kirchheim	395	395	0	0,0
Pfaffengrund	469	489	20	4,3
Wieblingen	437	448	11	2,5
Handschuhsheim	390	387	-3	-0,8
Neuenheim	433	407	-26	-6,0
Boxberg	393	382	-11	-2,8
Emmertsgrund	352	373	21	6,0
Ziegelhausen	465	497	32	6,9
Gesamtstadt	434	428	-6	-1,4

Amt für Stadtentwicklung und Statistik, Heidelberg 2005

Grafik 8:  
Pkw-Dichte in den Heidelberger Stadtteilen 1994/2004



Grafik 9:  
Entwicklung der Pkw-Dichte in den Heidelberger Stadtteilen 1994/2004

