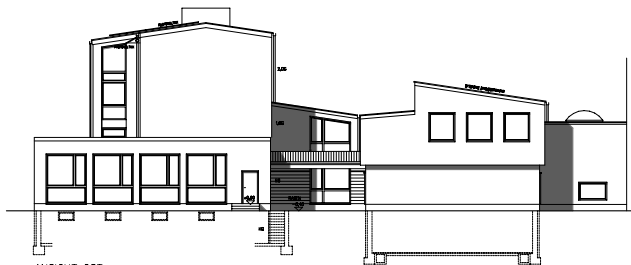


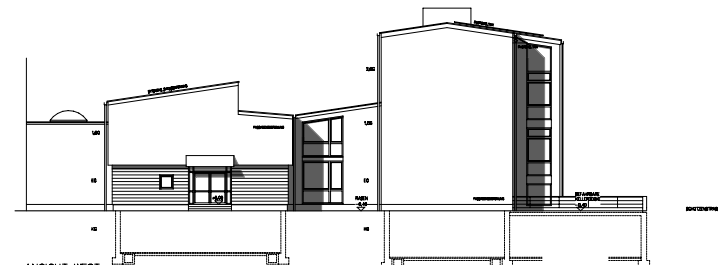
ANSICHT SUD (HAUS 1, HAUS 3)



ANSICHT NORD (HAUS 1, HAUS 3)



ANSICHT OST



ANSICHT WEST

AUSFÜHRUNG  
**ALBERT-SCHWEITZER-SCHULE**  
 SCHWENWEG 3  
 68123 HEIDELBERG - PFÄFFELBRUNNEN

HAUS 1-3 / ENTRUF  
 E 1.1  
 ANSICHT SUD (HAUS 1)  
 ANSICHT NORD (HAUS 1)  
 ANSICHT OST (HAUS 1-3)  
 ANSICHT WEST (HAUS 1-3)  
 M 1/100 25.07.2002

BAUHERSCHAFT:  
 STADT HEIDELBERG  
 GEBÄUDEMANAGEMENT  
 GÄRBERSTRASSE 7-9  
 68119 HEIDELBERG  
 ARCHITEKTUR:  
 DR.-ING. WERNER FRANK  
 DR.-ING. GÜNTHER KRÄMER  
 FREE ARCHITECTS BDA  
 HEIDELBERG 8  
 68109 HEIDELBERG  
 TEL: 06221 470440  
 FAX: 06221 403380