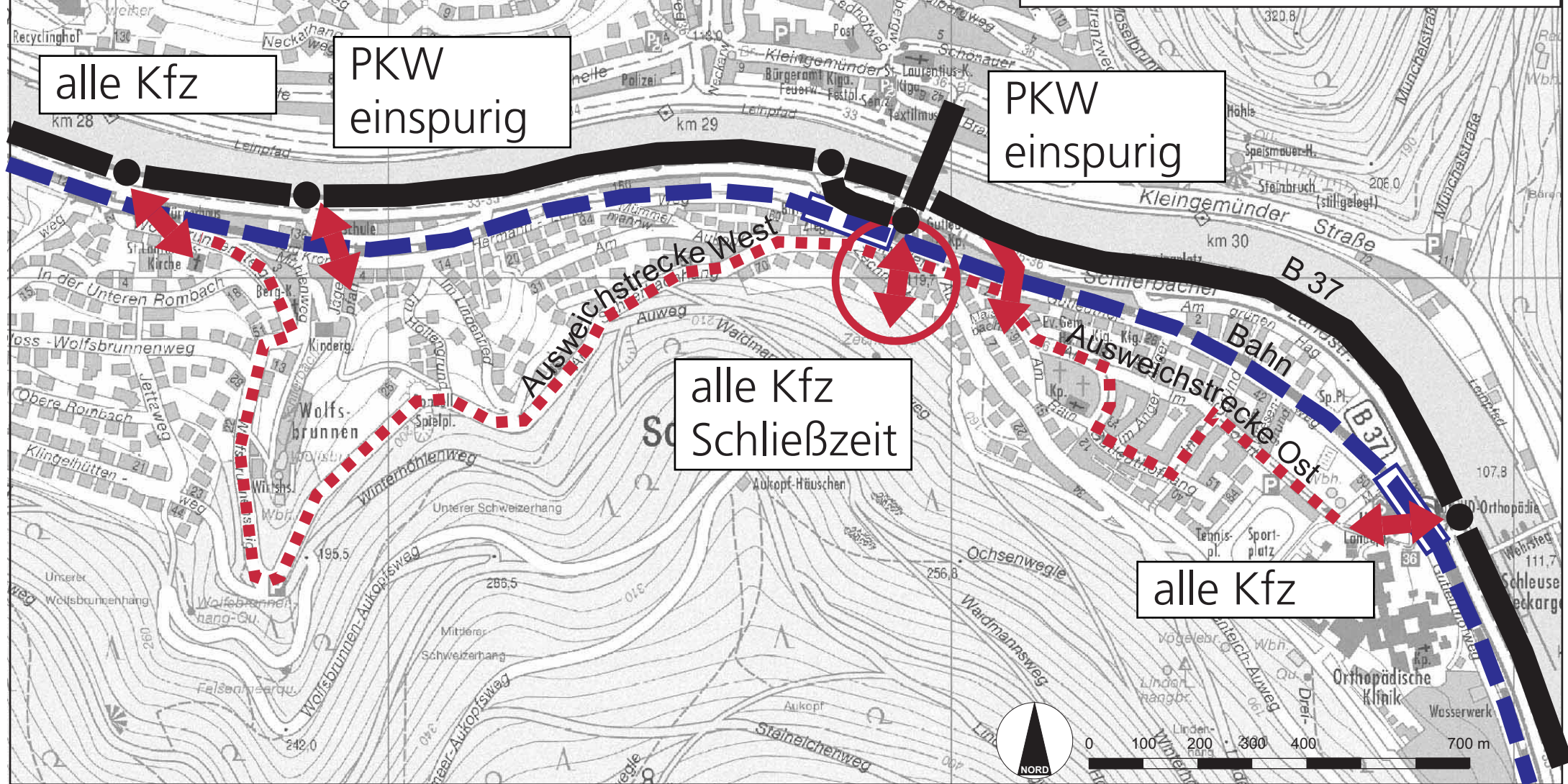


Bahnquerungen Bestand

Stand:	Zeichnungsnummer:	Maßstab:	Plangröße:
02/2007	61.40.01.07.012	1:10.000	DIN A 4



Stadtplanungsamt



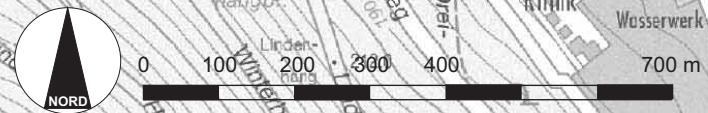
alle Kfz

PKW
einspurig

PKW
einspurig

alle Kfz
Schließzeit

alle Kfz



Anlagen 2-6 zur Drucksache: 0031/2007/IV

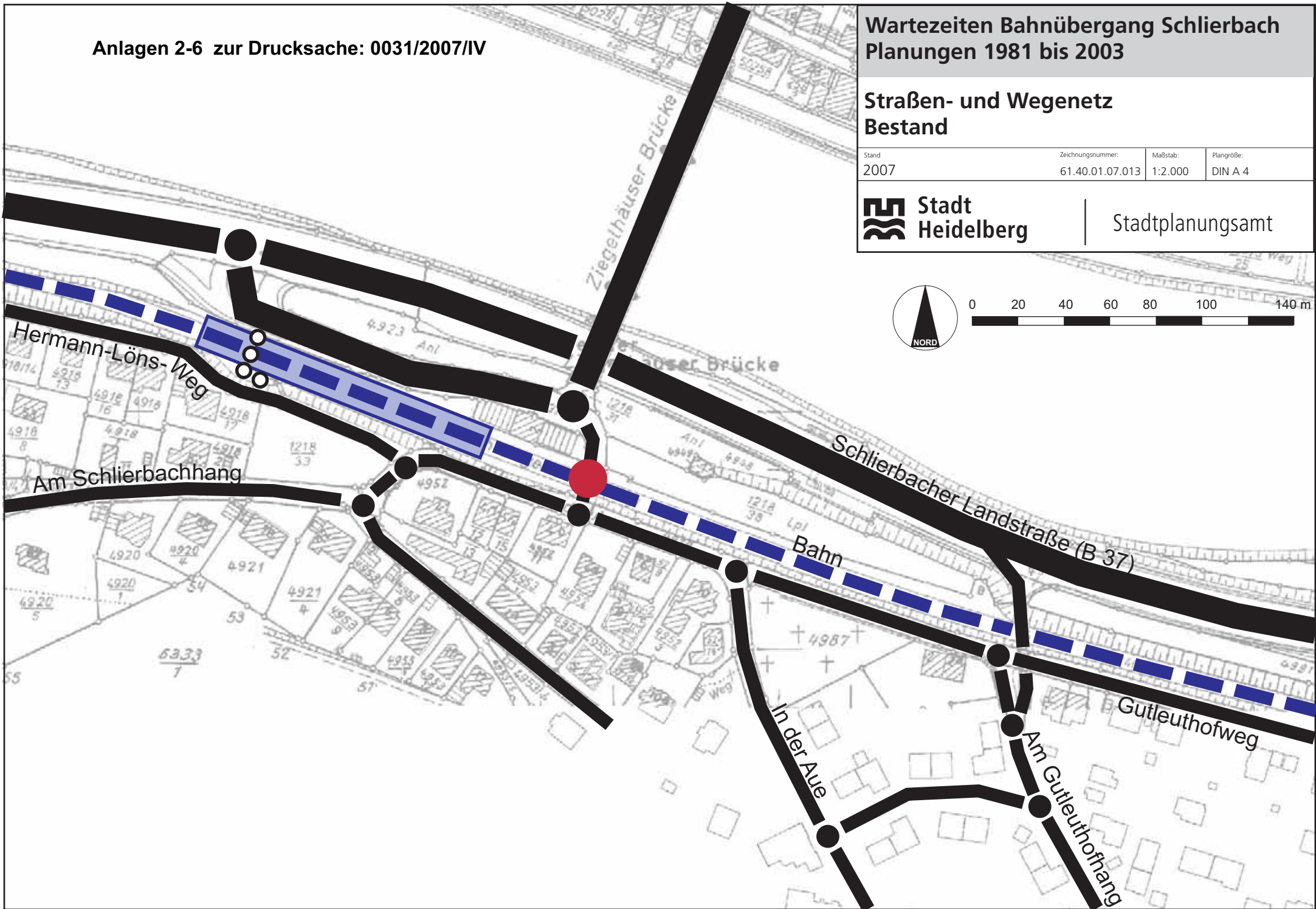
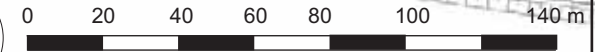
Wartezeiten Bahnübergang Schlierbach Planungen 1981 bis 2003

Straßen- und Wegenetz Bestand

Stand	Zeichnungsnummer:	Maßstab:	Plangröße:
2007	61.40.01.07.013	1:2.000	DIN A 4



Stadtplanungsamt



Anlagen 2-6 zur Drucksache: 0031/2007/IV

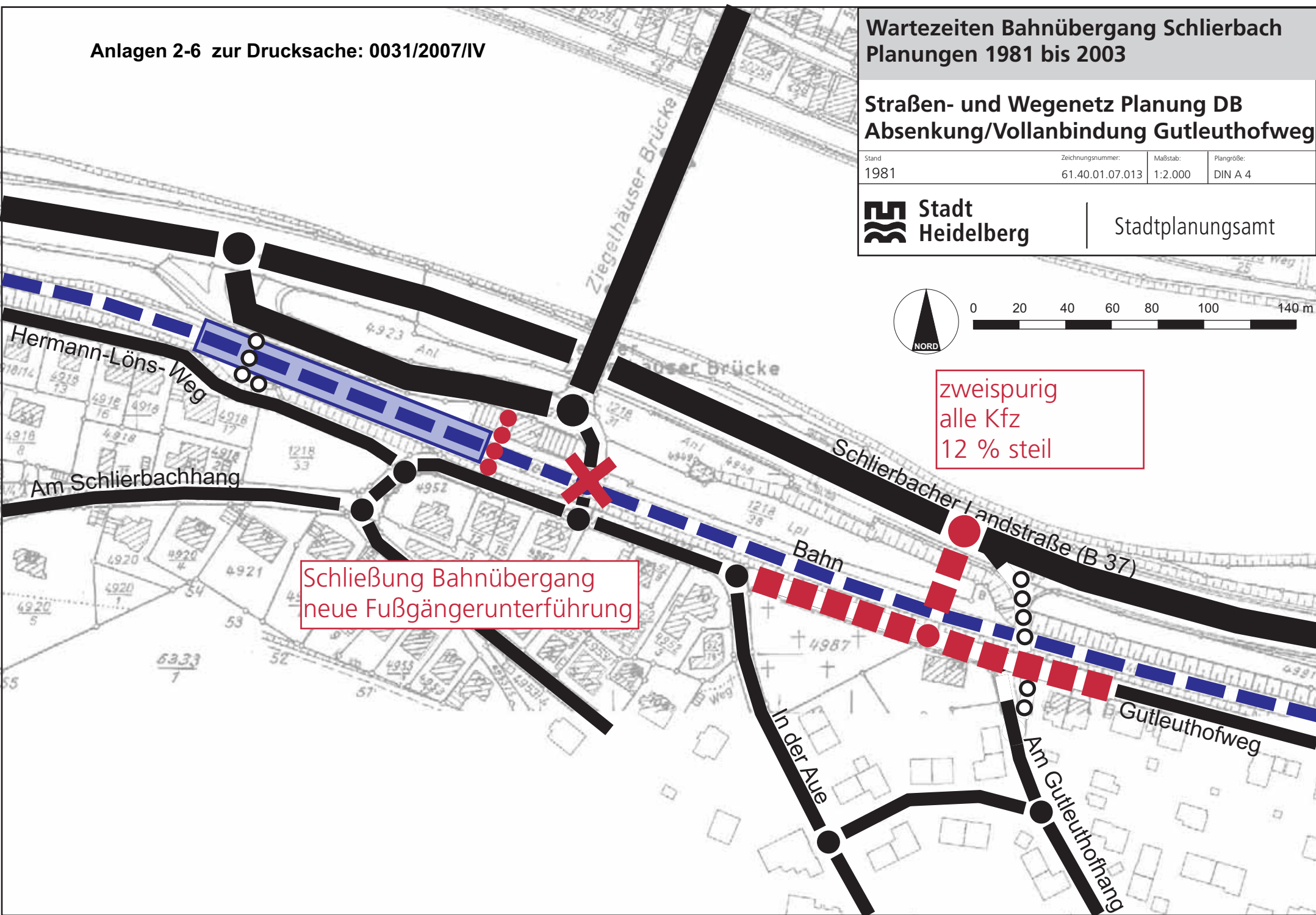
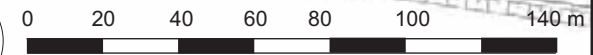
Wartezeiten Bahnübergang Schlierbach Planungen 1981 bis 2003

Straßen- und Wegenetz Planung DB Absenkung/Vollanbindung Gutleuthofweg

Stand:	Zeichnungsnummer:	Maßstab:	Plangröße:
1981	61.40.01.07.013	1:2.000	DIN A 4

 **Stadt Heidelberg**

Stadtplanungsamt



zweispurig
alle Kfz
12 % steil

Schließung Bahnübergang
neue Fußgängerunterführung

Anlagen 2-6 zur Drucksache: 0031/2007/IV

zweispurig
nur PKW/ LfW
20 % steil

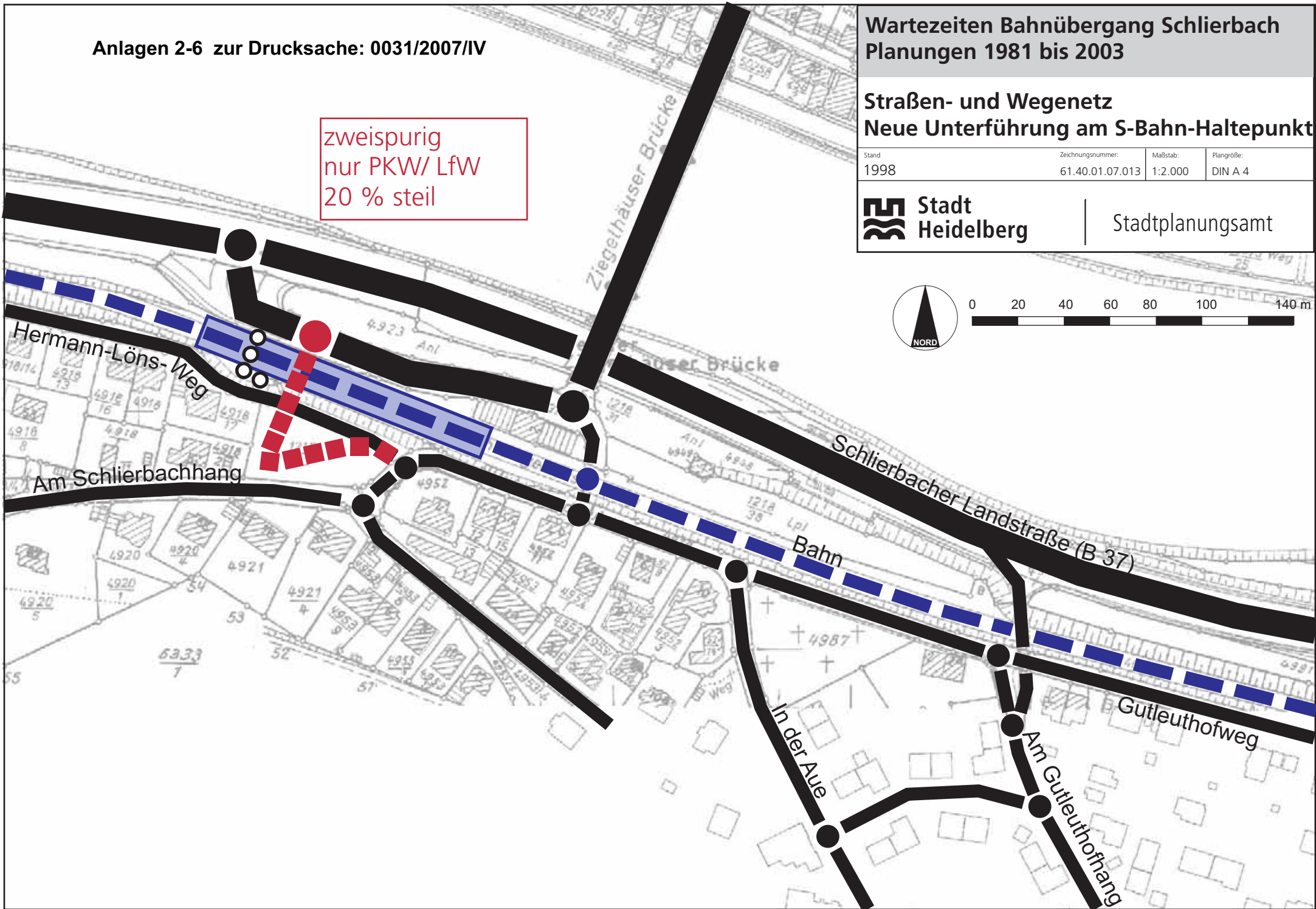
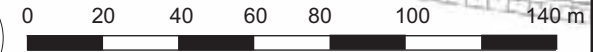
Wartezeiten Bahnübergang Schlierbach Planungen 1981 bis 2003

Straßen- und Wegenetz Neue Unterführung am S-Bahn-Haltepunkt

Stand: 1998	Zeichnungsnummer: 61.40.01.07.013	Maßstab: 1:2.000	Plangröße: DIN A 4
----------------	--------------------------------------	---------------------	-----------------------

 **Stadt
Heidelberg**

Stadtplanungsamt



Anlagen 2-6 zur Drucksache: 0031/2007/IV

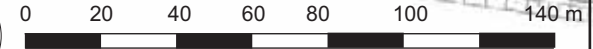
Wartezeiten Bahnübergang Schlierbach Planungen 1981 bis 2003

Straßen- und Wegenetz Ausbau Unterführung Am Gutleuthofhang

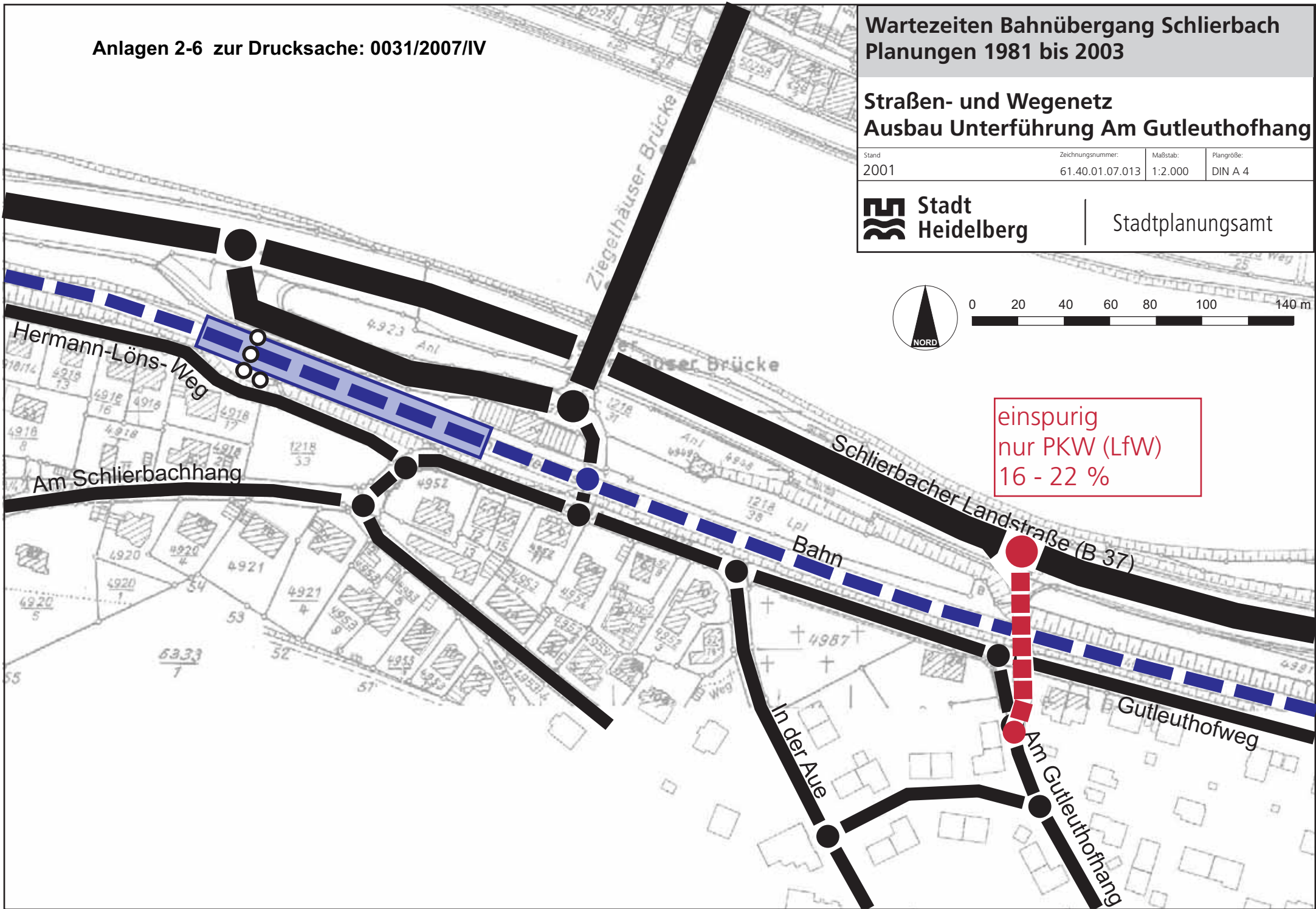
Stand:	Zeichnungsnummer:	Maßstab:	Plangröße:
2001	61.40.01.07.013	1:2.000	DIN A 4



Stadtplanungsamt



einspurig
nur PKW (Lfw)
16 - 22 %



Anlagen 2-6 zur Drucksache: 0031/2007/IV

einspurig
nur PKW/ LfW
15 % steil
Konflikt Fuß-Kfz

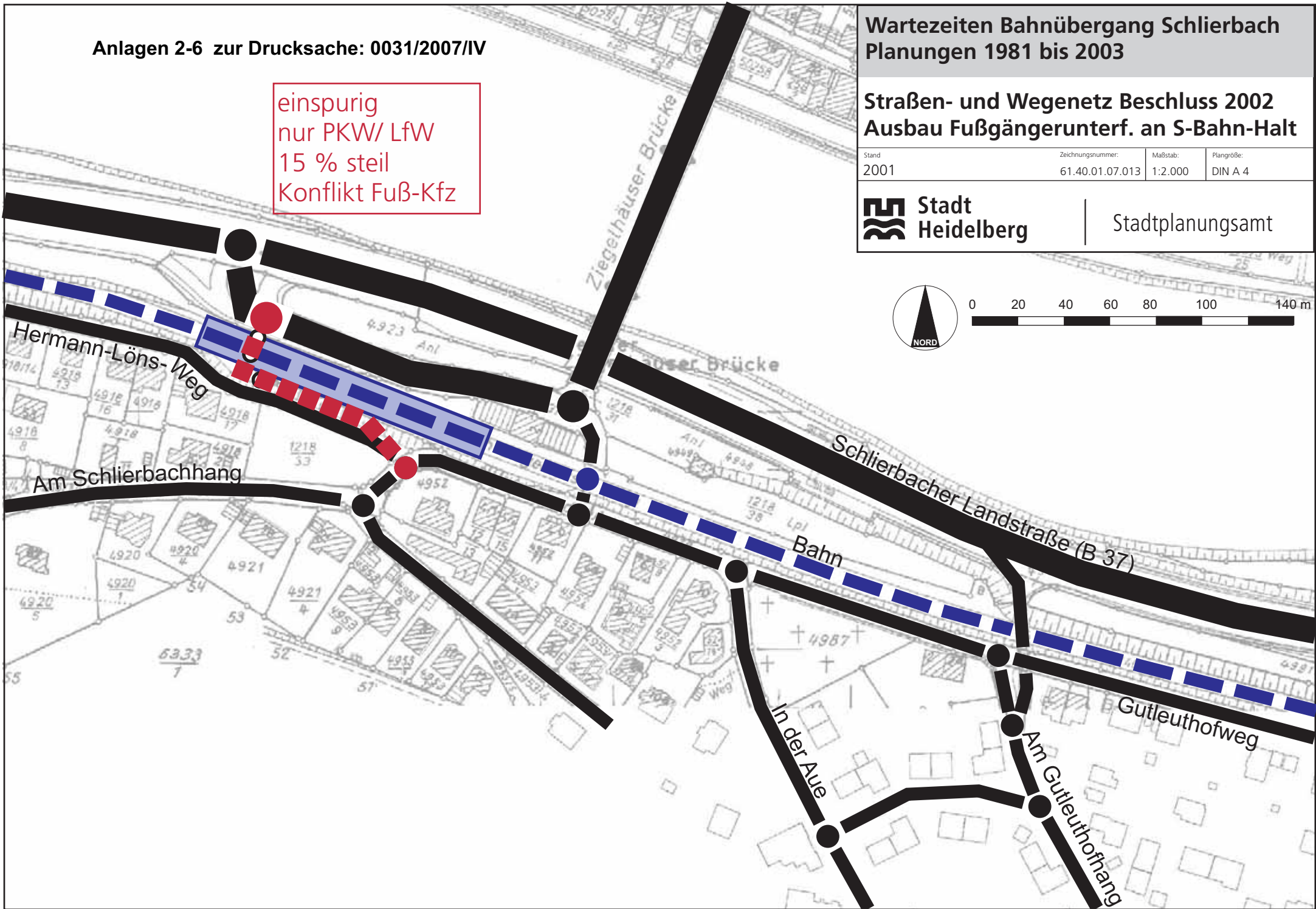
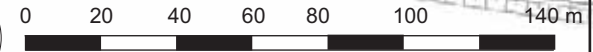
Wartezeiten Bahnübergang Schlierbach Planungen 1981 bis 2003

Straßen- und Wegenetz Beschluss 2002 Ausbau Fußgängerunterf. an S-Bahn-Halt

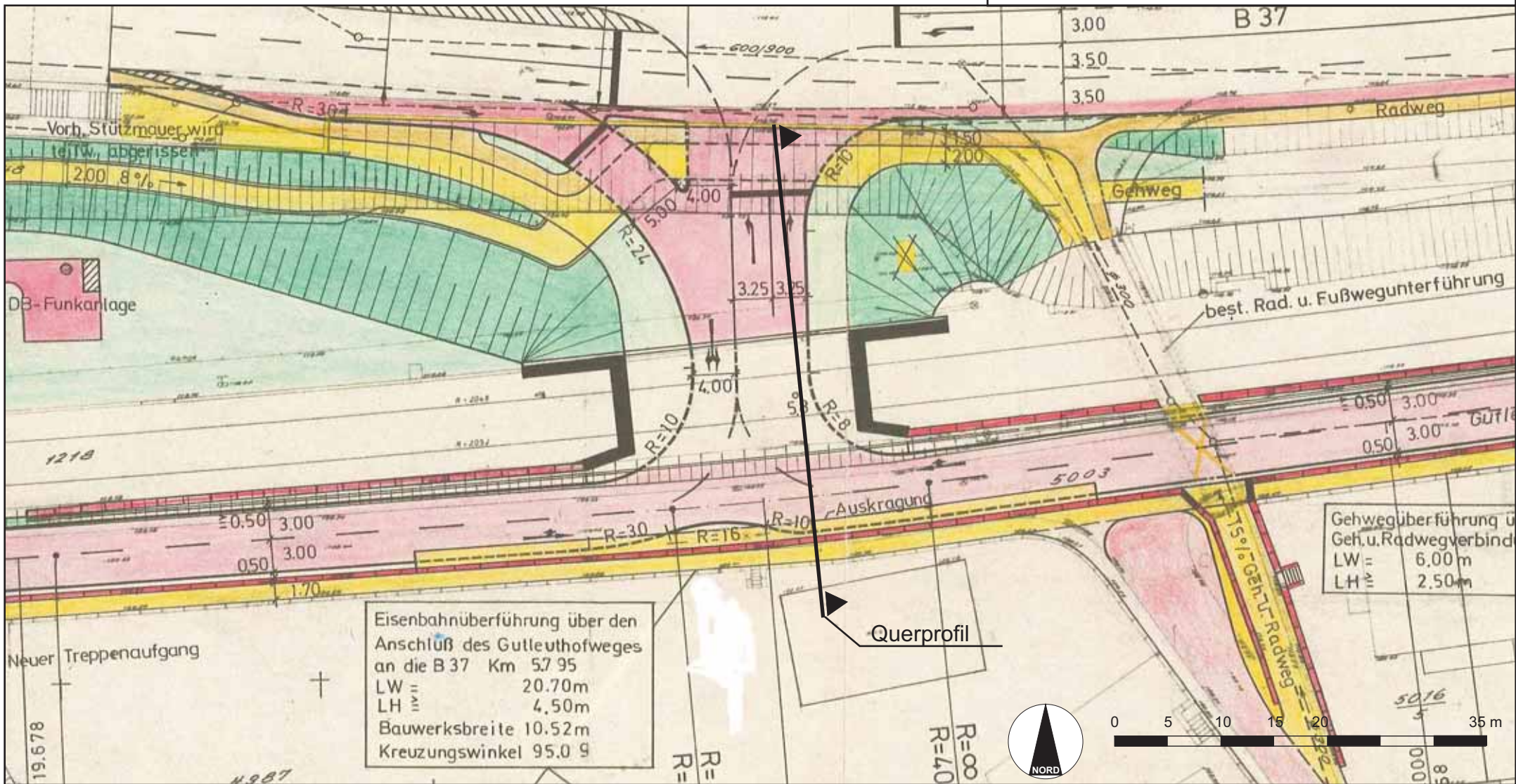
Stand: 2001	Zeichnungsnummer: 61.40.01.07.013	Maßstab: 1:2.000	Plangröße: DIN A 4
----------------	--------------------------------------	---------------------	-----------------------

 **Stadt Heidelberg**

Stadtplanungsamt



Stand 1981	Zeichnungsnummer: 61.40.01.07.015	Maßstab: 1:500	Plangröße: DIN A 4
---------------	--------------------------------------	-------------------	-----------------------

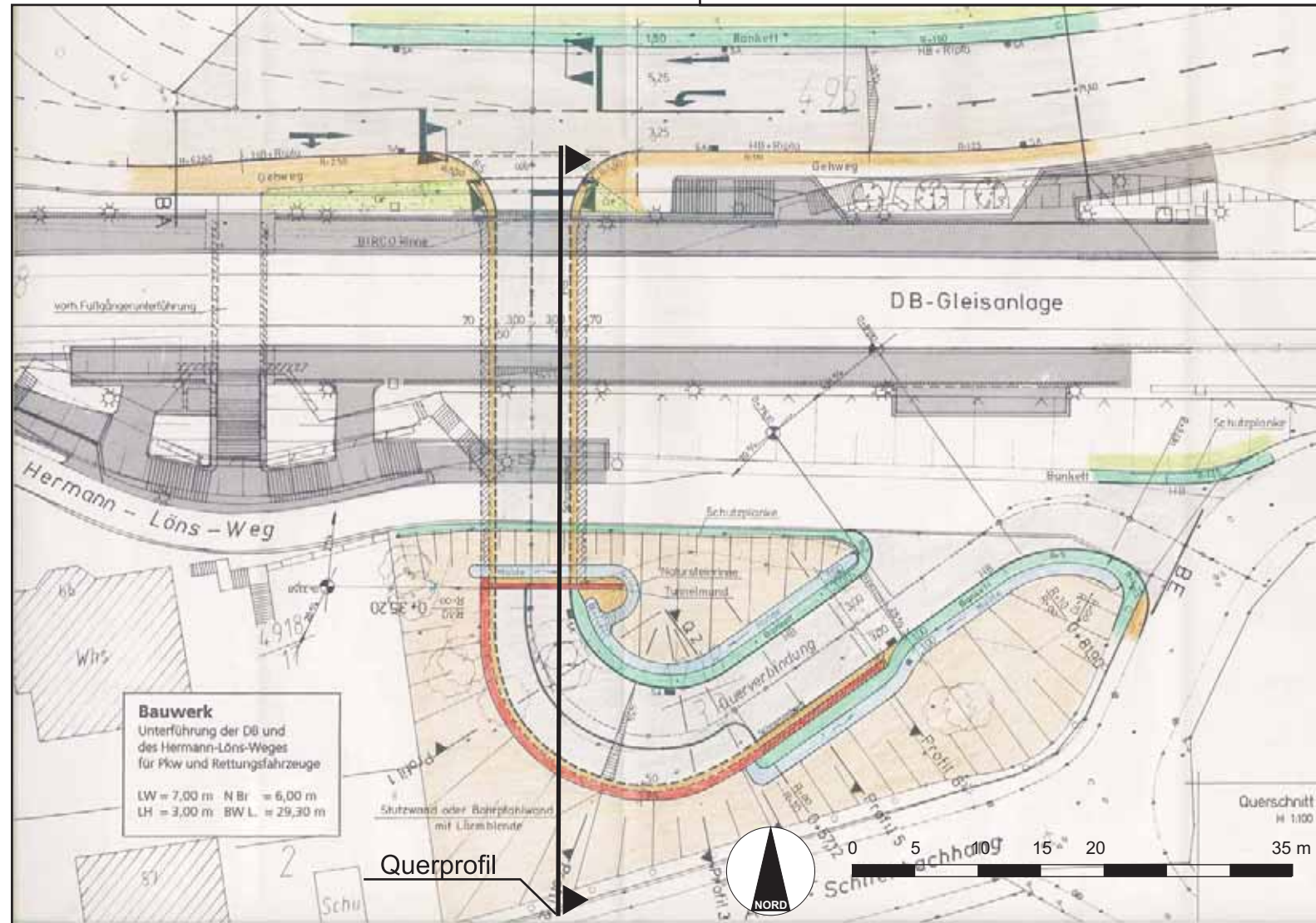


Lageplan
Neue Unterführung am S-Bahn-Haltepunkt

Stand 1998	Zeichnungsnummer: 61.40.01.07.015	Maßstab: 1:500	Plangröße: DIN A 4
---------------	--------------------------------------	-------------------	-----------------------



Stadtplanungsamt

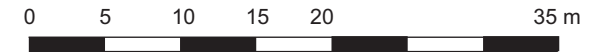
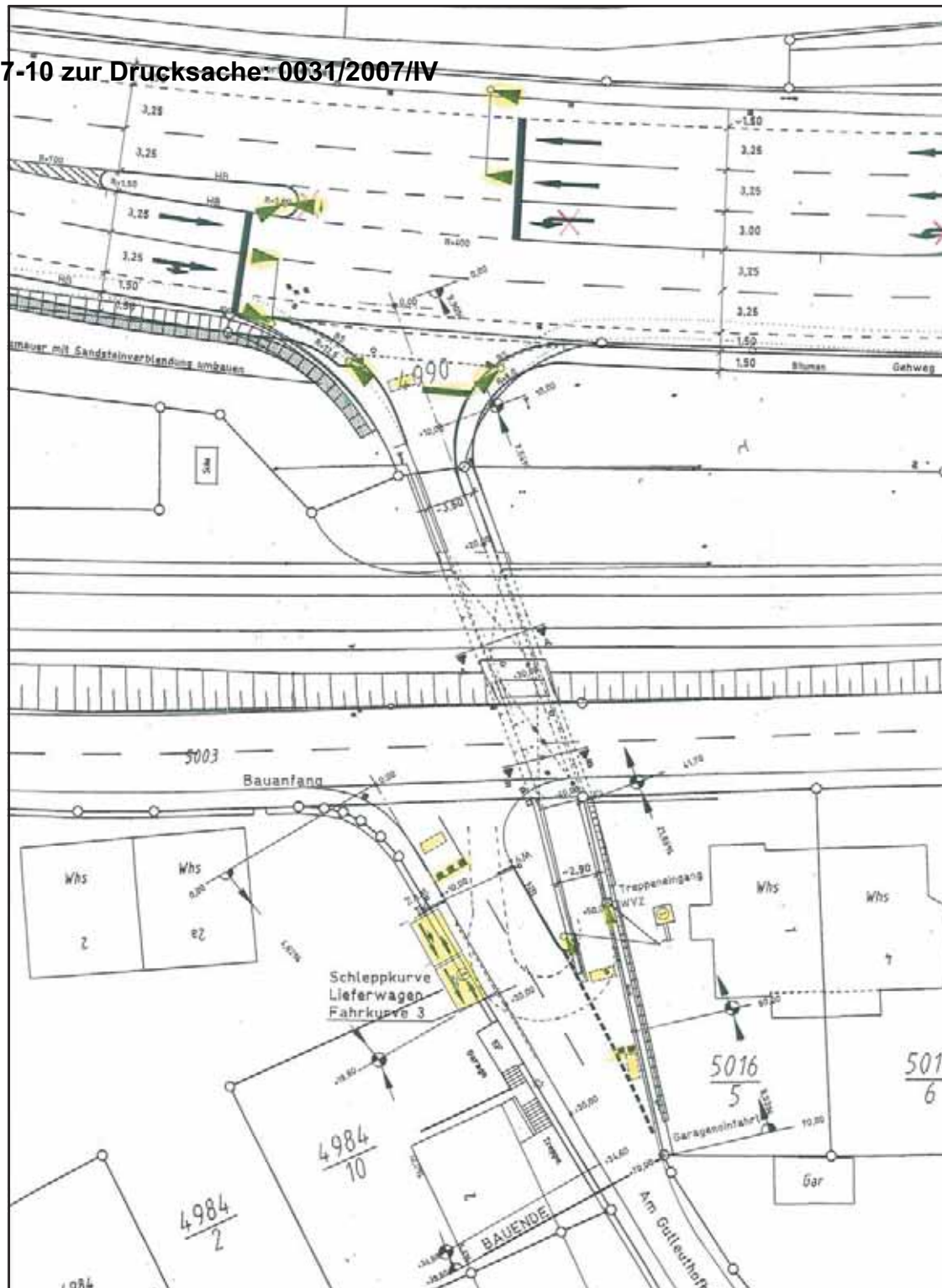


Lageplan
Ausbau Unterführung Am Gutleuthofhang

Stand 2001	Zeichnungsnummer: 61.40.01.07.015	Maßstab: 1:500	Plangröße: DIN A 4
---------------	--------------------------------------	-------------------	-----------------------

 Stadt
Heidelberg

Stadtplanungsamt

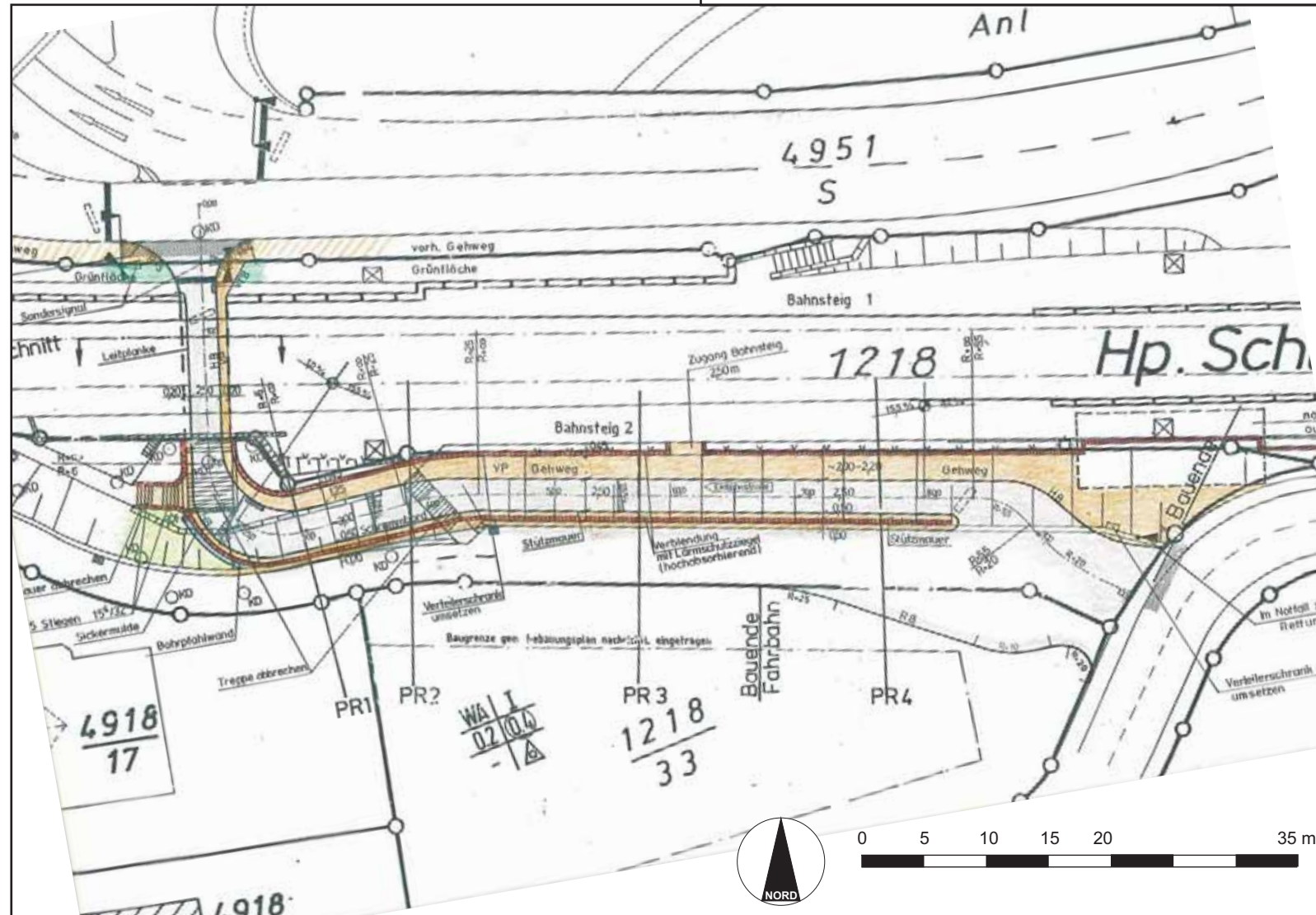


Lageplan Beschluss 2002
Ausbau Fußgängerunterf. an S-Bahn-Halt

Stand 2001	Zeichnungsnummer: 61.40.01.07.015	Maßstab: 1:500	Plangröße: DIN A 4
---------------	--------------------------------------	-------------------	-----------------------

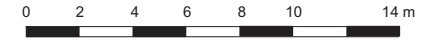


Stadtplanungsamt

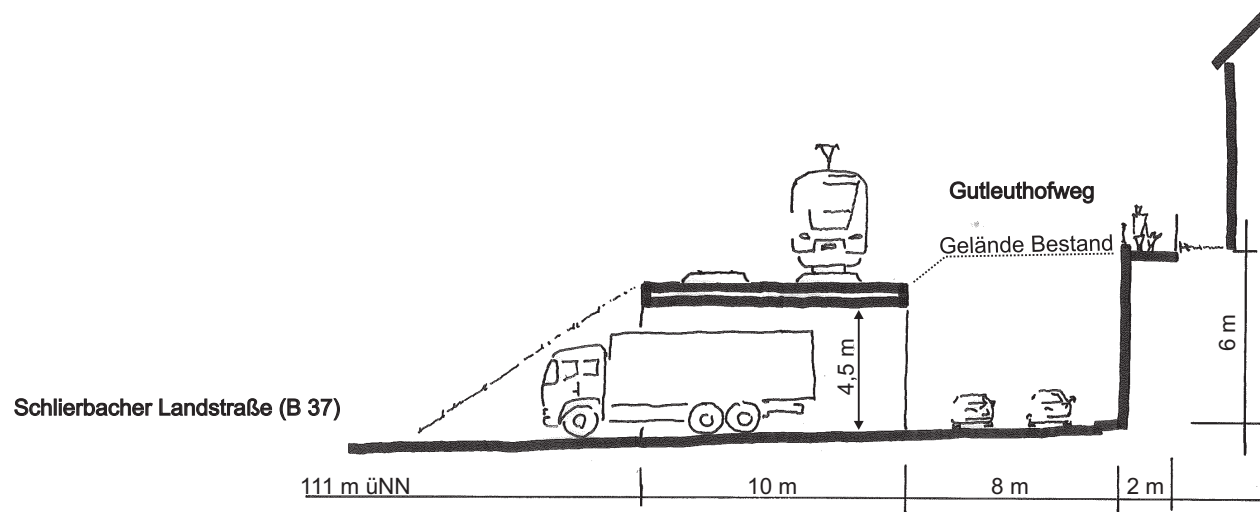


Querprofile neuer Unterführungen

Stand: 1981 bzw. 1998	Zeichnungsnummer: 61.40.01.07.014	Maßstab: 1:200	Plangröße: DIN A 3
--------------------------	--------------------------------------	-------------------	-----------------------



Planung DB: Absenkung Gutleuthofweg und Vollarbindung an B 37



Neue Unterführung am S-Bahn-Haltepunkt

