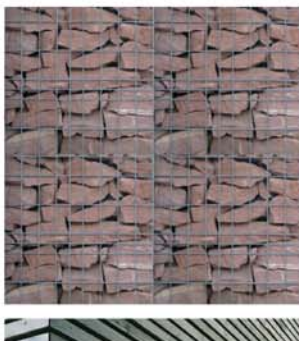


Anlage 1.7 zur Drucksache: 0094/2007/BV

MATERIAL- UND BEGRÜNDUNGSDOKUMENTATION



Gabione, Sandstein befüllt, rot



Wildpflanzen-Mischung z.B. Hecken-Waldschatten

Fassadenverkleidung, Douglasie oder Lärche, unbehandelt



Betonpflasterbelag, grau mit Rasenfugen



Süßkirsche



Feldahorn



Pflaume



Hainbuche



Apfel



Linguster



Brombeere



Weißdorn



Waldrebe



Kletterhortensie



Rotblühende Kastanie



Wilder Wein



Stadtlinde



Echtes Geißblatt



Baumhasel



Klettertrompetenblume



Rotdorn



Mauerwein



Feldahorn



Efeu



Mehlbeere

BAUVORHABEN Wohnbebauung Beethovenstraße Ost
69121 Heidelberg

BAUHERR GGH Gesellschaft für Grund- und Hausbesitz mbH
Bluntschlistraße 14, 69115 Heidelberg

DATUM 30. September 2006

Vorhaben- und Erschließungsplan zum Bebauungsplan Heidelberg Handschuhheim-Wohnbebauung Beethovenstraße-Ost

PLAN Material- und Begründungsdokumentation

BLATT 0

MASSSTAB 0. M

SCHWARZ ARCHITEKTUR