






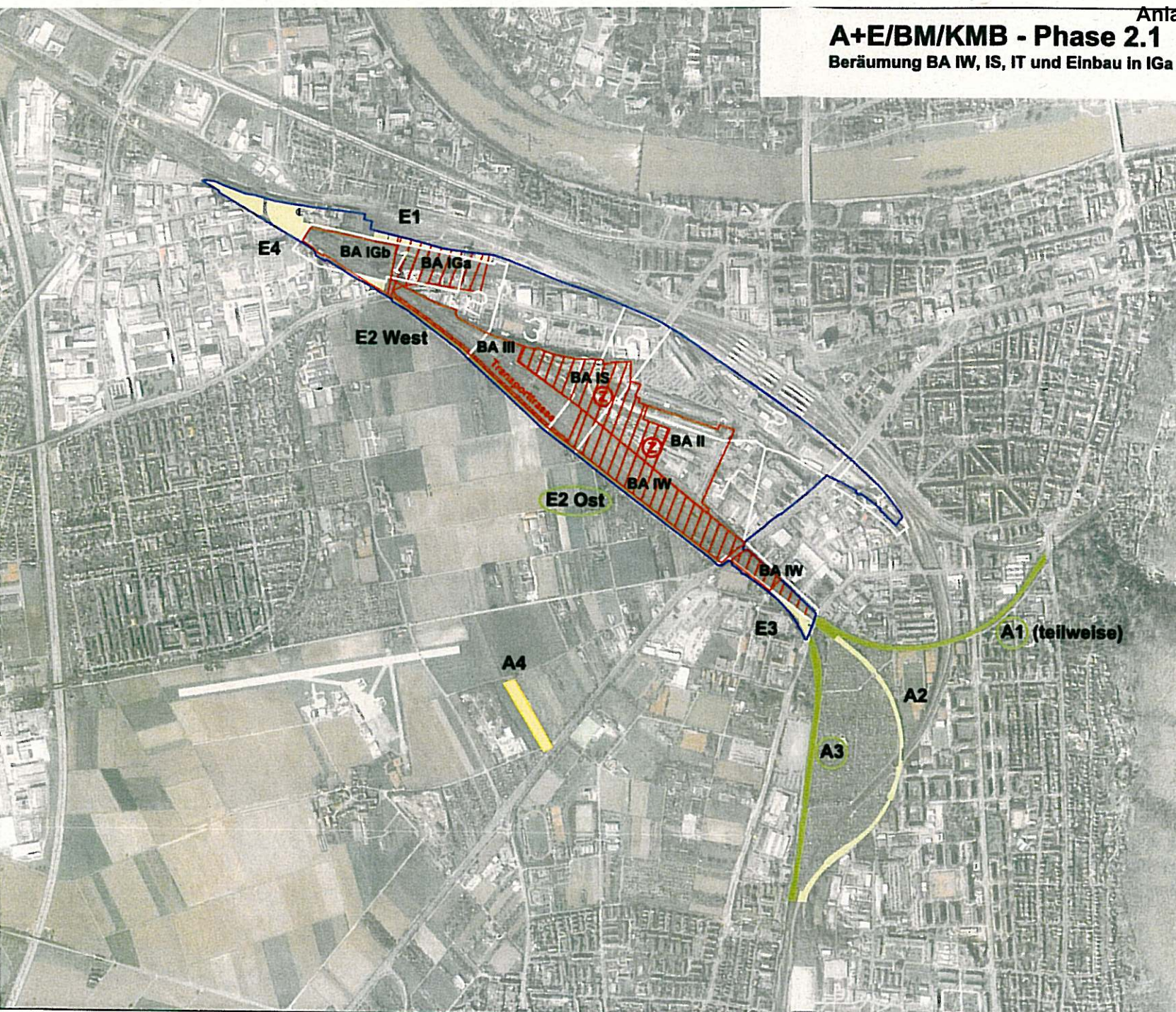


A+E/BM/KMB - Phase 2.1

Beräumung BA IW, IS, IT und Einbau in IGa

-  Rahmenplangebiet
-  **BA IW** Beräumungsabschnitt
-  **Maßnahme Bodenmanagement/ Kampfmittelbeseitigung in Durchführung (BM/KMB)**
-  **Z** Zwischenlagerfläche
-  **Ausgleichs- und Ersatzmaßnahme im Bau (A+E)**
-  **A1** Ausgleichsflächen
-  **Ausgleichsflächen fertiggestellt**

 **Bauphasen der Rahmenplanung (nachrichtlich Stand Sep. 07)**



Auftraggeber	LBBW Immobilien Kommunalentwicklung GmbH im Auftrag der Entwicklungsgesellschaft Heidelberg (EGH) in Gründung
Projekt	Bahnstadt Heidelberg - Ausgleichs- und Ersatzmaßnahmen
Planinhalt	Antrag gemäß § 43(9) BNatSchG, Art. 20