

Neckarufertunnel

Bautechnik und Bauverfahren

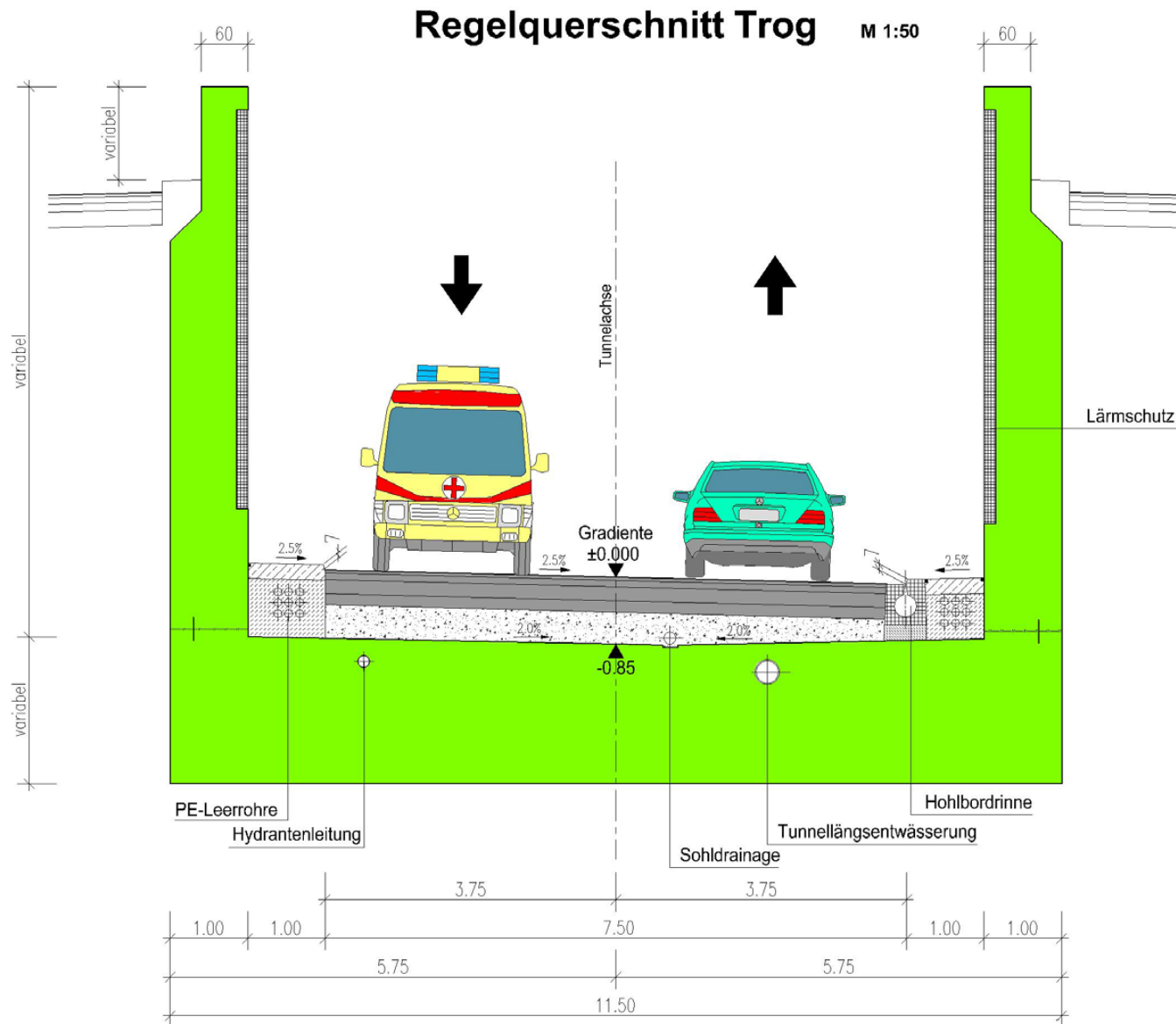
Auszug aus der Machbarkeitsstudie des Ing._Büro Bung
vom April 2008



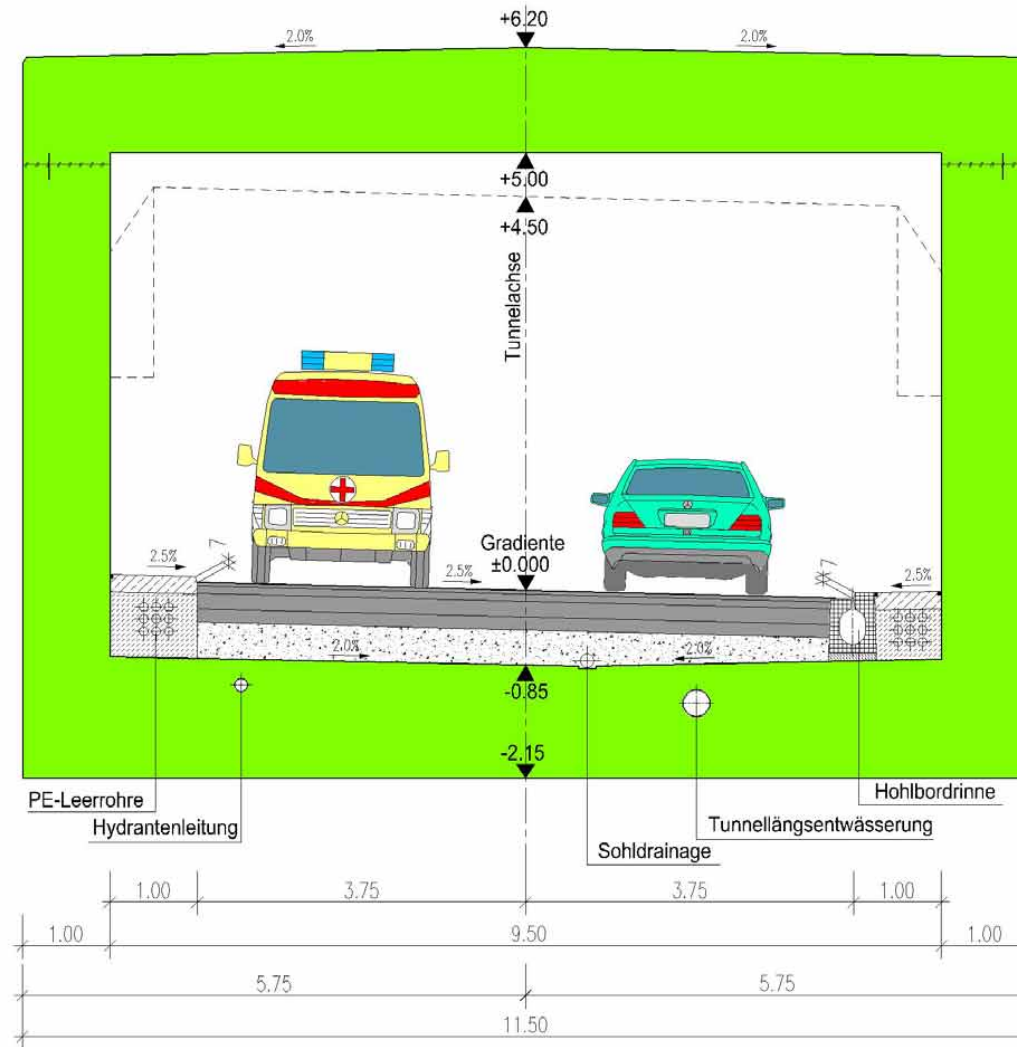
- 1. Planungsgrundlagen**
- 2. Bautechnische Ausführung**
- 3. Tunnelsicherheit**
- 4. Verkehrsführung während der Bauzeit**
- 5. Zusammenfassung**

➤ **Bauwerksdaten**

| | |
|---------------------------------|---------------------|
| • Offene Bauweise West | 422 m |
| • Bergmännische Bauweise | 1.395 m |
| • Offene Bauweise Ost | <u>236 m</u> |
| Gesamtlänge | 2.053 m |

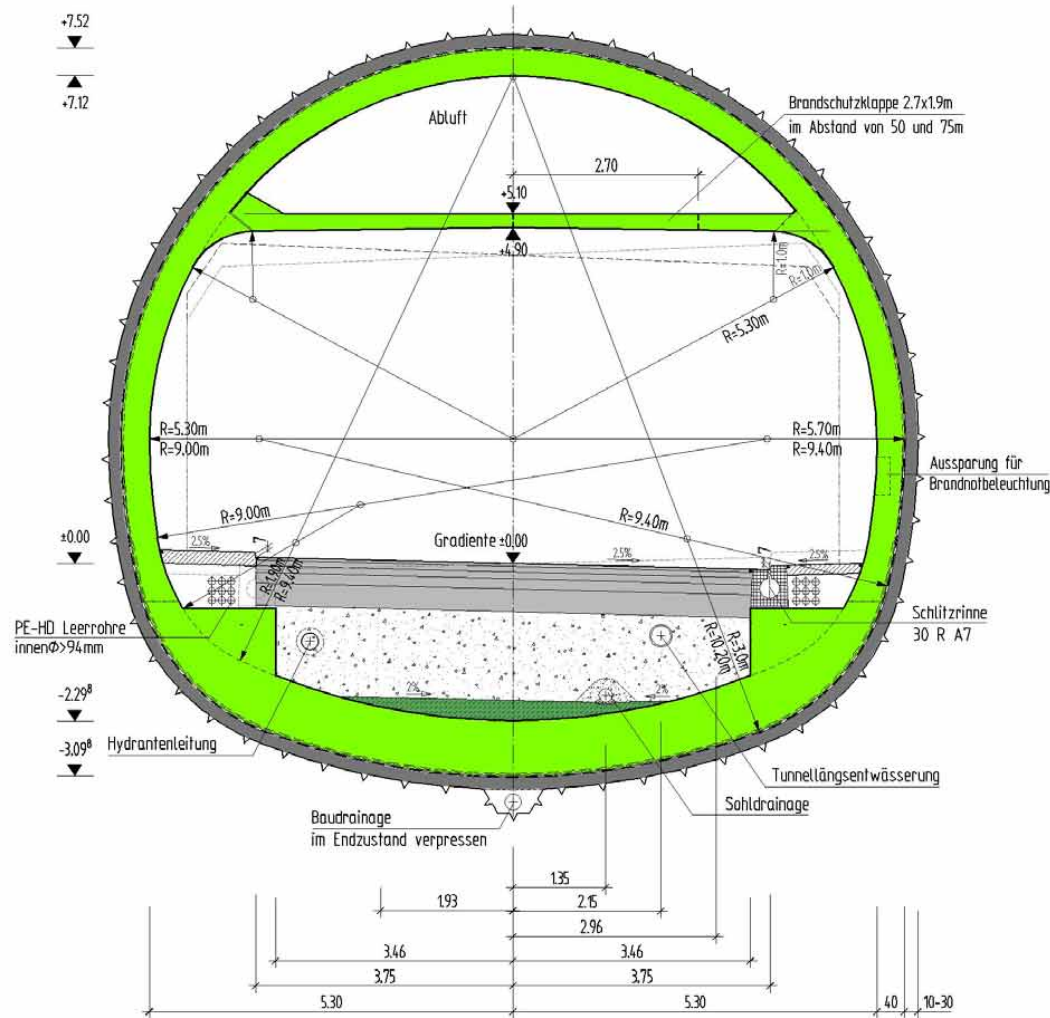


RQ Tunnel offene Bauweise M 1:50



Regelquerschnitt

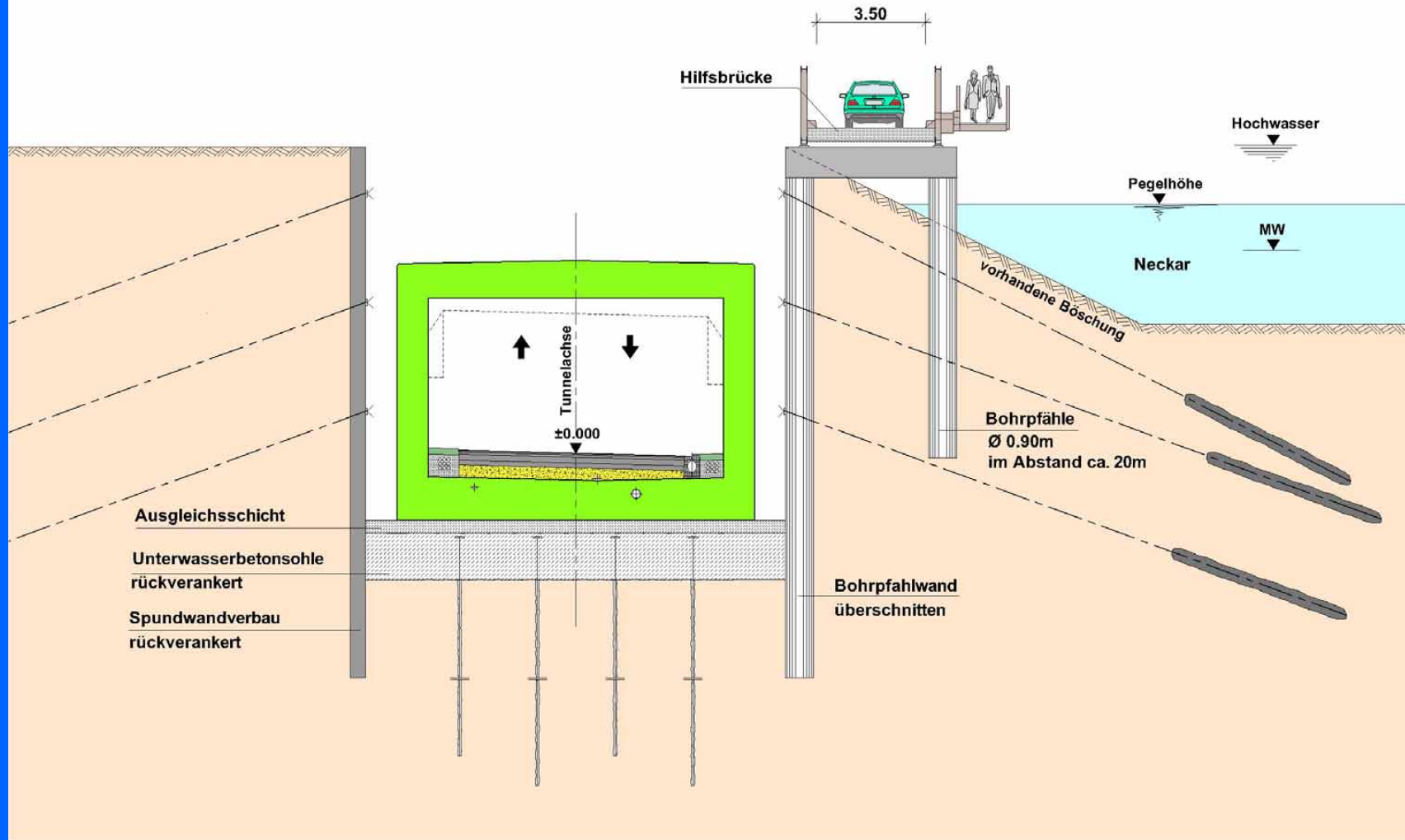
$F_A = 102.4\text{m}^2 - 109.7\text{m}^2$



- **Pannenbuchten**
- **Notausgänge, Fluchtwege**
- **Beleuchtung**
- **Lüftung**
- **Verkehrssteuerung**
- **Sicherheitseinrichtungen**

- **Aufgeständerte Hilfsbrücken
auf Großbohrpfählen**

Baustraße auf Hilfsbrücke



➤ Zusammenfassung

- **Neckarufertunnel L = 2.053 m**
- **Herstellung in offener und bergmännischer Bauweise**
- **Tunneltechnik nach neuesten Sicherheitsvorschriften**
- **Verkehrsführung während Bauzeit eingeschränkt möglich**
- **Tunnel ist baubar**