

**Statistik Leistungsorientierte Bezahlung § 18 TVöD im Jahr 2008****Gesamtstatistik Stadt Heidelberg - Methode Leistungsbewertung**

(alle Ämter/Referate)

Übersicht

Betroffen vom System LOB/Leistungsbewertung	1154 Personen
davon haben nicht teilgenommen	51 Personen
Teilnahme am System	1103 Personen
davon LOB-EmpfängerInnen	722 Personen (70 %)

**Merkmal Geschlecht**

Merkmal	Anzahl Personen	LOB haben aus der jew. Gruppe erhalten...	
		Anzahl	Prozent
<b>Frauen</b>	481	344	<b>72%</b>
<b>Männer</b>	622	428	<b>69%</b>
<b>insgesamt</b>	1103	772	<b>70%</b>

**Merkmal Beschäftigungsumfang**

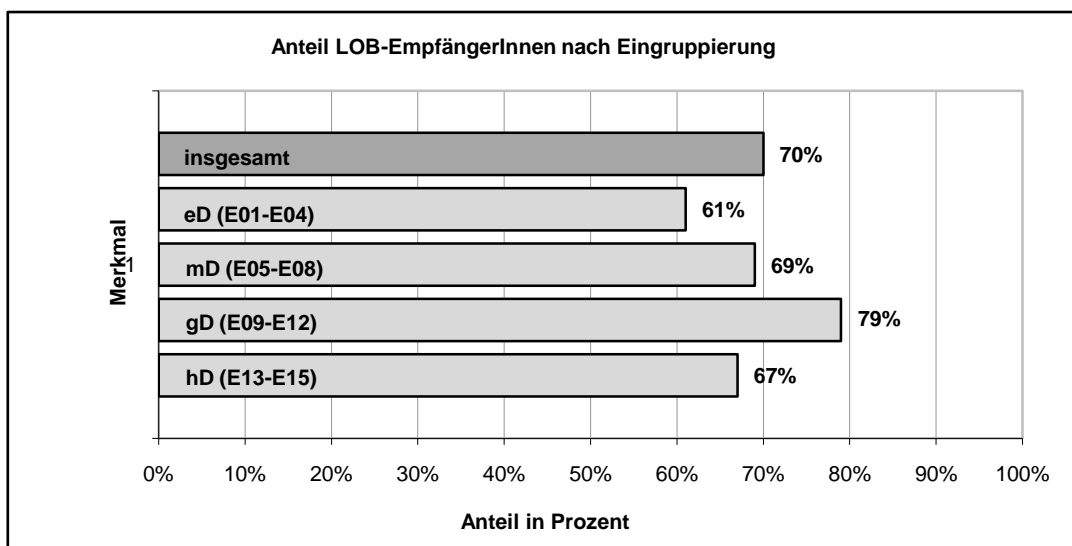
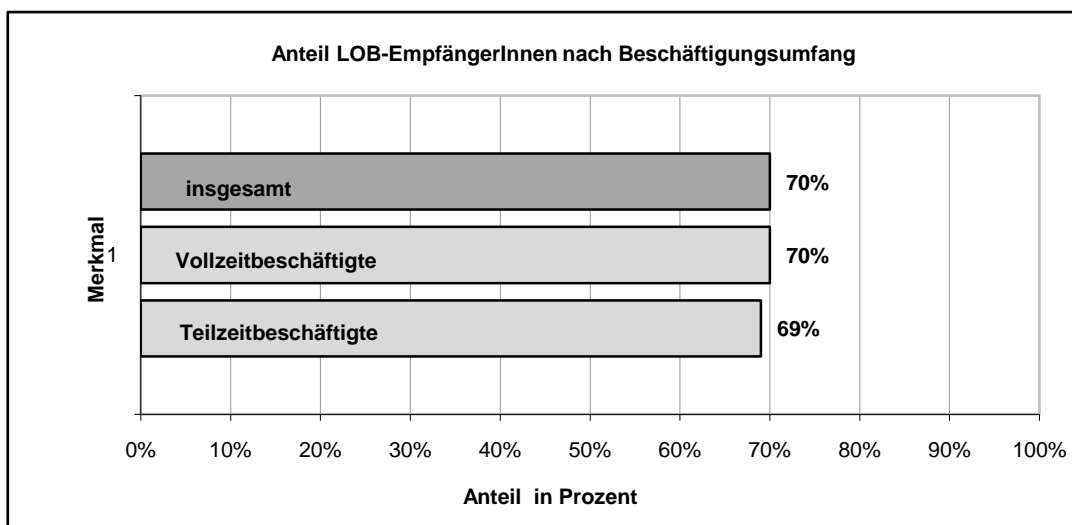
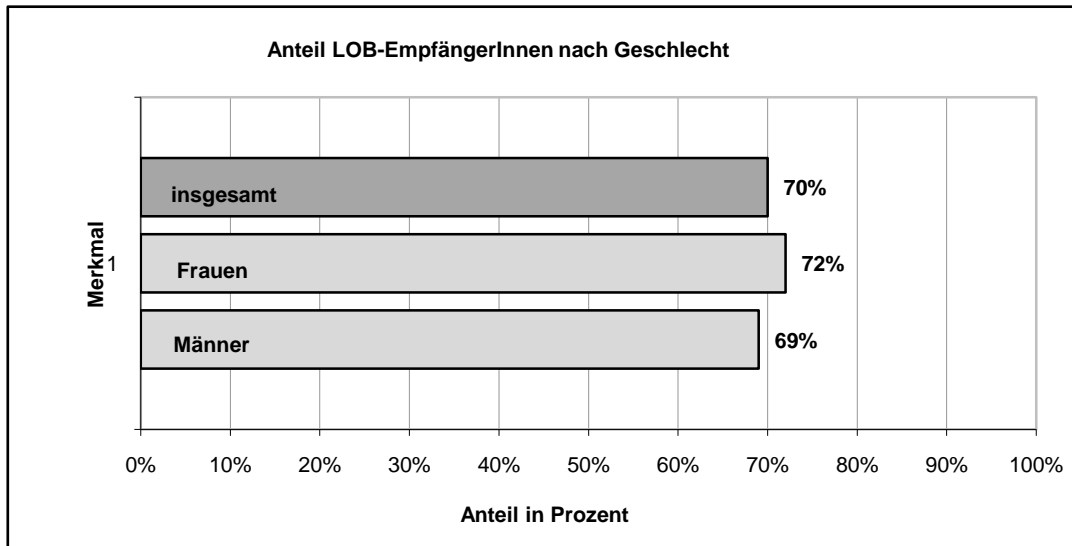
Merkmal	Anzahl Personen	LOB haben aus der jew. Gruppe erhalten...	
		Anzahl	Prozent
<b>Vollzeitbeschäftigte</b>	829	582	<b>70%</b>
<b>Teilzeitbeschäftigte</b>	274	190	<b>69%</b>
<b>insgesamt</b>	1103	772	<b>70%</b>

**Merkmal Eingruppierung****Laufbahn**

Merkmal	Anzahl Personen	LOB haben aus der jew. Gruppe erhalten...	
		Anzahl	Prozent
<b>eD (E01-E04)</b>	173	105	<b>61%</b>
<b>mD (E05-E08)</b>	650	451	<b>69%</b>
<b>gD (E09-E12)</b>	247	194	<b>79%</b>
<b>hD (E13-E15)</b>	33	22	<b>67%</b>
<b>insgesamt</b>	1103	772	<b>70%</b>

Statistik Leistungsorientierte Bezahlung § 18 TVöD im Jahr 2008

**Gesamtstatistik Stadt Heidelberg - Methode Leistungsbewertung**



**Statistik Leistungsorientierte Bezahlung § 18 TVöD im Jahr 2008****Allgemeine Verwaltung - Methode Leistungsbewertung**

(Referat 01, Ämter 11, 12, 13, 14, 15, 16, 20, 21, 23, 30, 34, 47, 80)

Übersicht

Betroffen vom System LOB/Leistungsbewertung	240 Personen
davon haben nicht teilgenommen	10 Personen
Teilnahme am System	230 Personen
davon LOB-EmpfängerInnen	153 Personen (67 %)

Merkmal Geschlecht

Merkmal	Anzahl Personen	LOB haben aus der jew. Gruppe erhalten...	
		Anzahl	Prozent
<b>Frauen</b>	156	108	<b>69%</b>
<b>Männer</b>	74	45	<b>61%</b>
<b>insgesamt</b>	230	153	<b>67%</b>

Merkmal Beschäftigungsumfang

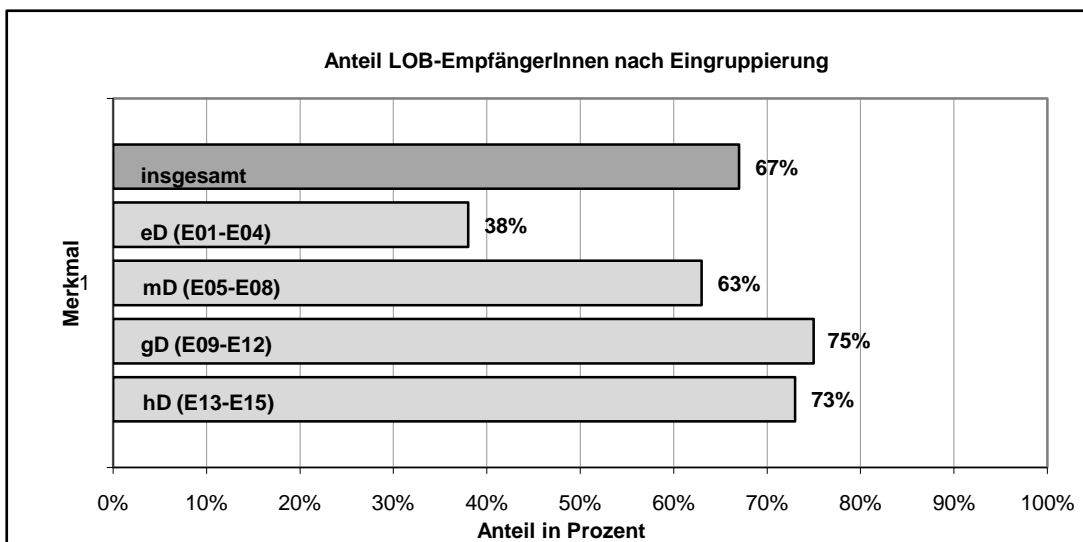
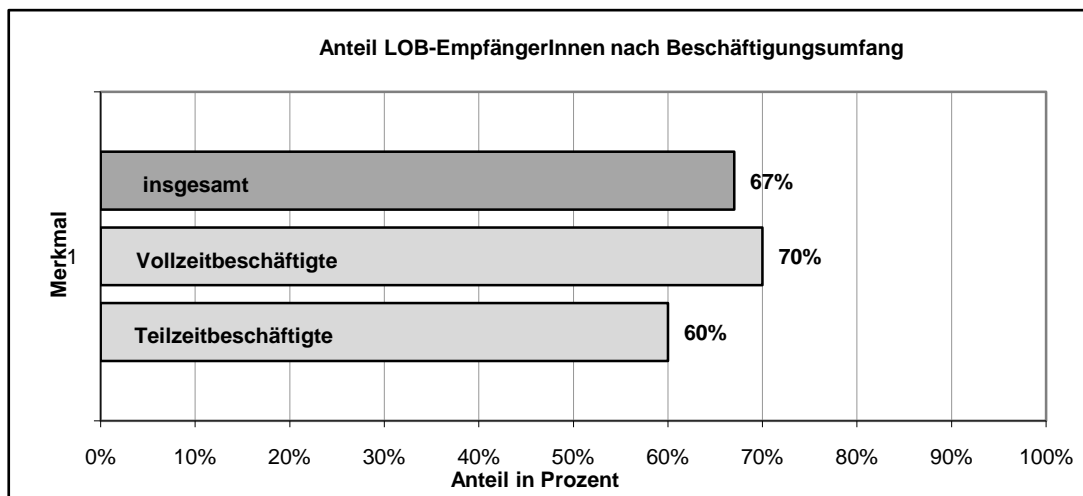
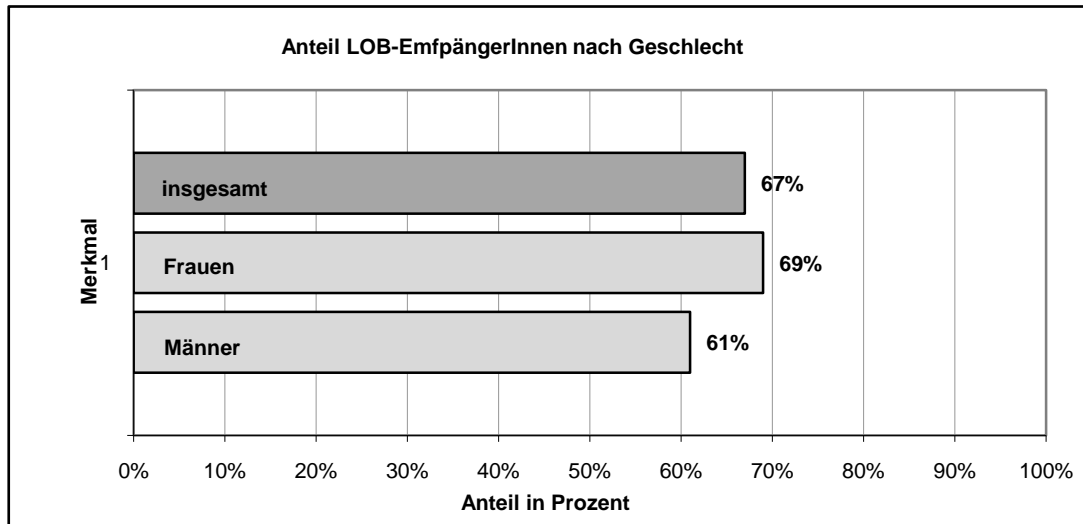
Merkmal	Anzahl Personen	LOB haben aus der jew. Gruppe erhalten...	
		Anzahl	Prozent
<b>Vollzeitbeschäftigte</b>	145	102	<b>70%</b>
<b>Teilzeitbeschäftigte</b>	85	51	<b>60%</b>
<b>insgesamt</b>	230	153	<b>67%</b>

Merkmal EingruppierungLaufbahn

Merkmal	Anzahl Personen	LOB haben aus der jew. Gruppe erhalten...	
		Anzahl	Prozent
<b>eD (E01-E04)</b>	8	3	<b>38%</b>
<b>mD (E05-E08)</b>	131	82	<b>63%</b>
<b>gD (E09-E12)</b>	80	60	<b>75%</b>
<b>hD (E13-E15)</b>	11	8	<b>73%</b>
<b>insgesamt</b>	230	153	<b>67%</b>

Statistik Leistungsorientierte Bezahlung § 18 TVöD im Jahr 2008

Allgemeine Verwaltung - Methode Leistungsbewertung



**Statistik Leistungsorientierte Bezahlung § 18 TVöD im Jahr 2008****Sozial-, Jugend-, Schul- und Kulturverwaltung - Methode Leistungsbewertung**

(Ämter 40, 41, 42, 44, 45, 46, 50, 51)

Übersicht

Betroffen vom System LOB/Leistungsbewertung	367 Personen
davon haben nicht teilgenommen	30 Personen
Teilnahme am System	337 Personen
davon LOB-EmpfängerInnen	236 Personen (70 %)

**Merkmal Geschlecht**

Merkmal	Anzahl Personen	LOB haben aus der jew. Gruppe erhalten...	
		Anzahl	Prozent
<b>Frauen</b>	218	159	<b>73%</b>
<b>Männer</b>	119	77	<b>65%</b>
<b>insgesamt</b>	337	236	<b>70%</b>

**Merkmal Beschäftigungsumfang**

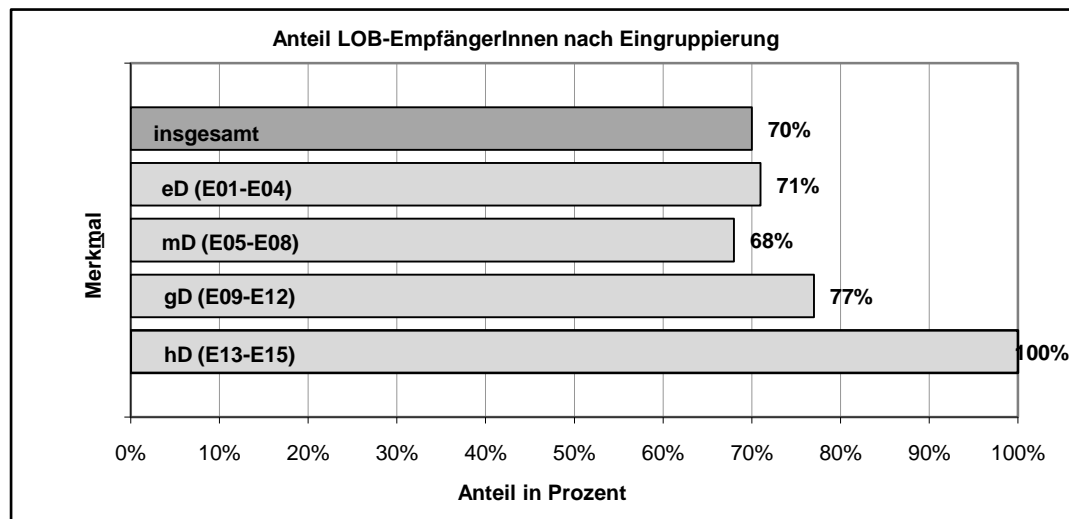
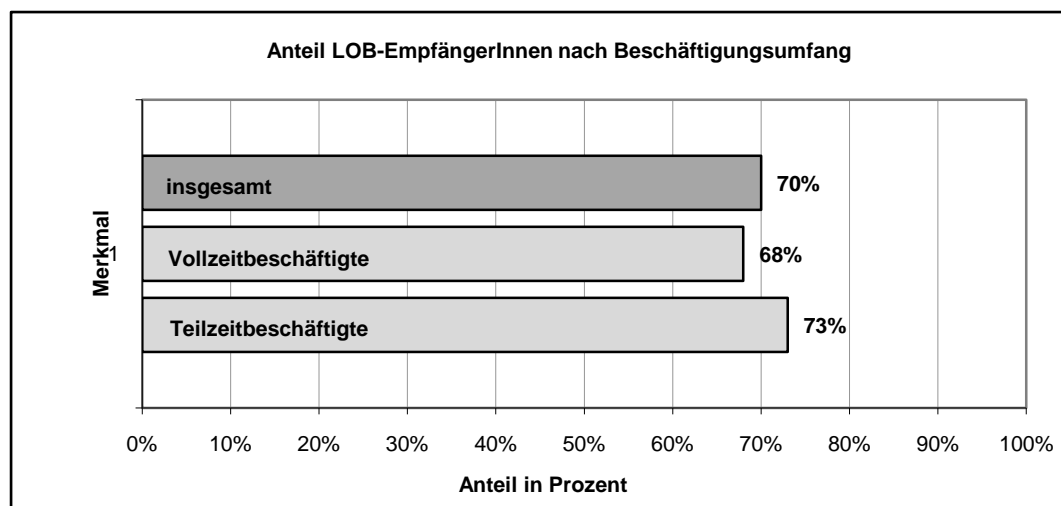
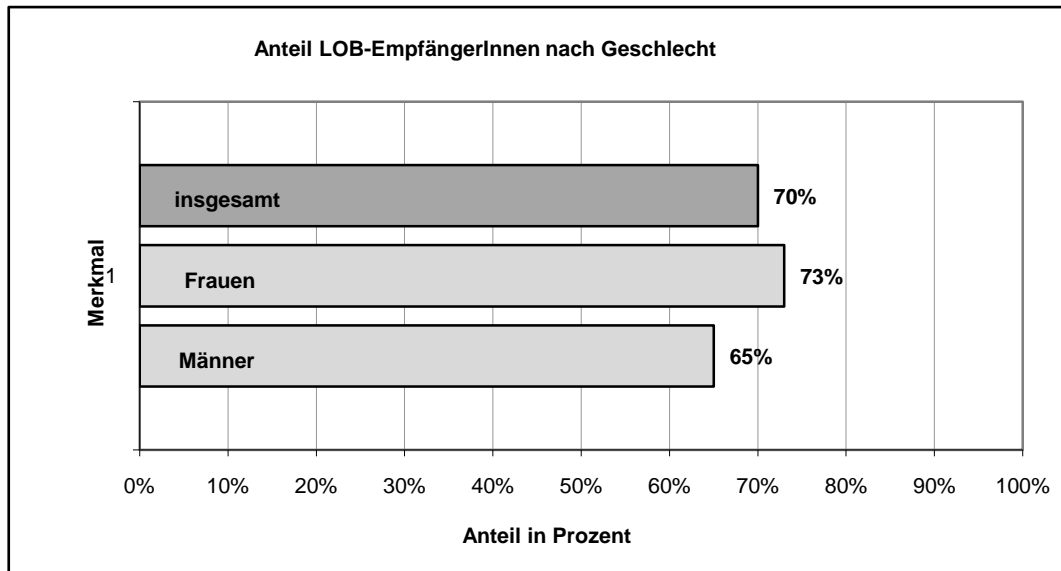
Merkmal	Anzahl Personen	LOB haben aus der jew. Gruppe erhalten...	
		Anzahl	Prozent
<b>Vollzeitbeschäftigte</b>	199	135	<b>68%</b>
<b>Teilzeitbeschäftigte</b>	138	101	<b>73%</b>
<b>insgesamt</b>	337	236	<b>70%</b>

**Merkmal Eingruppierung****Laufbahn**

Merkmal	Anzahl Personen	LOB haben aus der jew. Gruppe erhalten...	
		Anzahl	Prozent
<b>eD (E01-E04)</b>	51	36	<b>71%</b>
<b>mD (E05-E08)</b>	220	149	<b>68%</b>
<b>gD (E09-E12)</b>	64	49	<b>77%</b>
<b>hD (E13-E15)</b>	2	2	<b>100%</b>
<b>insgesamt</b>	337	236	<b>70%</b>

Statistik Leistungsorientierte Bezahlung § 18 TVöD im Jahr 2008

**Sozial-, Jugend-, Schul- und Kulturverwaltung - Methode Leistungsbewertung**



**Statistik Leistungsorientierte Bezahlung § 18 TVöD im Jahr 2008****Technische Ämter - Methode Leistungsbewertung**

(Ämter 19, 31, 37, 52, 61, 62, 63, 66, 67, 70, 81)

Übersicht

Betroffen vom System LOB/Leistungsbewertung	547 Personen
davon haben nicht teilgenommen	11 Personen
Teilnahme am System	536 Personen
davon LOB-EmpfängerInnen	383 Personen (71 %)

**Merkmal Geschlecht**

Merkmal	Anzahl Personen	LOB haben aus der jew. Gruppe erhalten...	
		Anzahl	Prozent
<b>Frauen</b>	107	77	<b>72%</b>
<b>Männer</b>	429	306	<b>71%</b>
<b>insgesamt</b>	536	383	<b>71%</b>

**Merkmal Beschäftigungsumfang**

Merkmal	Anzahl Personen	LOB haben aus der jew. Gruppe erhalten...	
		Anzahl	Prozent
<b>Vollzeitbeschäftigte</b>	485	345	<b>71%</b>
<b>Teilzeitbeschäftigte</b>	51	38	<b>75%</b>
<b>insgesamt</b>	536	383	<b>71%</b>

**Merkmal Eingruppierung****Laufbahn**

Merkmal	Anzahl Personen	LOB haben aus der jew. Gruppe erhalten...	
		Anzahl	Prozent
<b>eD (E01-E04)</b>	114	66	<b>58%</b>
<b>mD (E05-E08)</b>	299	220	<b>74%</b>
<b>gD (E09-E12)</b>	103	85	<b>83%</b>
<b>hD (E13-E15)</b>	20	12	<b>60%</b>
<b>insgesamt</b>	536	383	<b>71%</b>

Statistik Leistungsorientierte Bezahlung § 18 TVöD im Jahr 2008  
**Technische Ämter - Methode Leistungsbewertung**

