

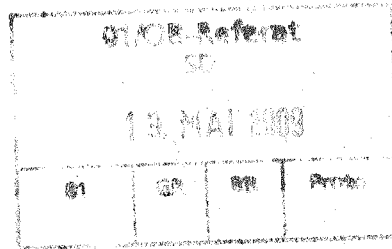


Sozialdemokratische Partei Deutschlands
Gemeinderatsfraktion Heidelberg

SPD-Gemeinderatsfraktion, Bergheimer Str. 88, 69115 Heidelberg

An den Oberbürgermeister
der Stadt Heidelberg
Herrn Dr. Eckart Würzner
- Rathaus -

69117 Heidelberg



Dr. Anke Schuster, Fraktionsvorsitzende
Thomas Krczal, stellv. Vorsitzender
Roger Schladitz, stellv. Vorsitzender
Werner Brants
Karl Emer
Reiner Nimis
Michael Rochlitz
Irmtraud Spinnler
Lore Vogel
Dr. Karin Werner-Jensen

Bergheimer Str. 88
69115 Heidelberg
Telefon 06221-166767
Telefax 06221-619808
e-mail:
SPD-Fraktion-heidelberg@t-online.de
www.spd-fraktion-heidelberg.de

Datum: 20.05.09

Antrag

**Zu TOP 7 öff. „Campusentwicklung des Europäischen Laboratoriums für
Molekularbiologie (EMBL)“**

Die Verwaltung wird beauftragt,

- 1) ein Konzept zur öffentlichen Bürgerbeteiligung vorzulegen,
- 2) darzustellen, wie die Umsetzung der Erweiterungsbauten mit den Belangen des Landschaftsschutzgebietes in Übereinstimmung gebracht werden soll.

Begründung:

- 1) Die bisherigen Diskussionen um den weiteren Ausbau des EMBL haben deutlich gemacht, dass in weiten Teilen der Bevölkerung erheblicher Aufklärungsbedarf über die Forschungseinrichtung besteht. Wenn nun noch umfangreicher im Landschaftsschutzgebiet ausgebaut werden soll, ist Bürgerbeteiligung und Öffentlichkeitsarbeit noch mehr erforderlich.
- 2) Der schwerwiegende Eingriff in das Landschaftsschutzgebiet muss nicht nur gut begründet, sondern auch bilanziert werden (Ökobilanz). Dazu gehört auch die detaillierte Darstellung, mit welchen Maßnahmen in welchem Zeithorizont ein Ausgleich zu welchen Anteilen bewirkt werden kann.