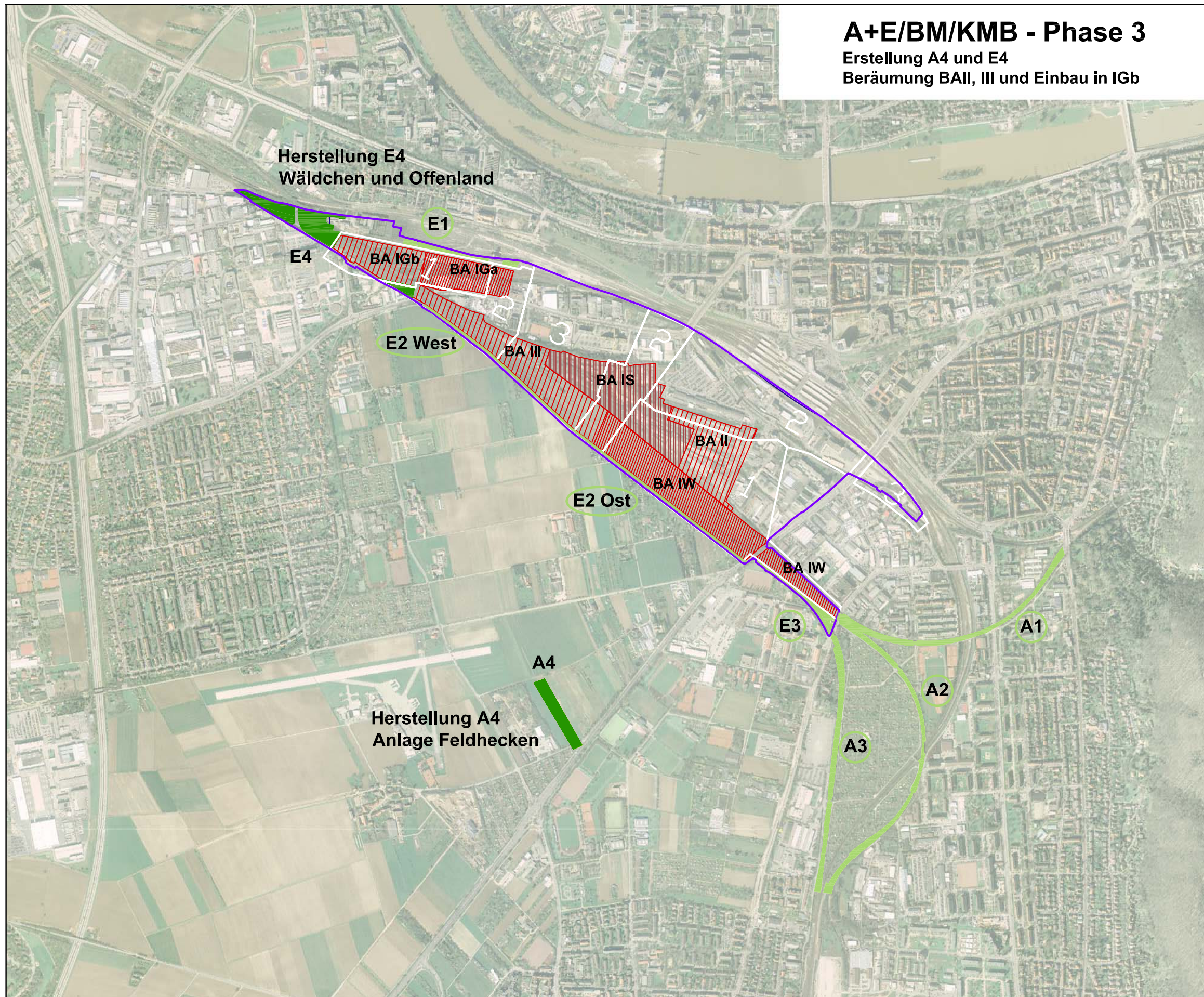






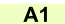




# A+E/BM/KMB - Phase 3

Erstellung A4 und E4  
Beräumung BAII, III und Einbau in IGb

Anlage 01 zur Drucksache: 0094/2009/IV



-  Rahmenplangebiet
- BA IW** Beräumungsabschnitt
-  Maßnahme Bodenmanagement/ Kampfmittelbeseitigung in Durchführung (BM/KMB)
-  Ausgeführte Maßnahme Bodenmanagement/ Kampfmittelbeseitigung (BM/KMB)
-  Erschließung/Bebauung von Baufeldern
-  Zwischenlagerfläche
-  Ausgleichs- und Ersatzmaßnahme im Bau (A+E)
-  A1 Ausgleichsflächen
-  Ausgleichsflächen fertiggestellt
-  Bauphasen der Rahmenplanung (nachrichtlich Stand Sep. 07)

Landschaftsarchitekten  
Ökologen  
Umweltgutachter

Bergheimer Straße 53 - 57  
69115 Heidelberg  
Tel.: (0 62 21) 1 38 30-0  
E-Mail: heidelberg@weibel-ness.de



Auftraggeber	LBBW Immobilien Kommunalentwicklung GmbH im Auftrag der Entwicklungsgesellschaft Heidelberg (EGH) in Gründung		
Projekt	Bahnstadt Heidelberg - Ausgleichs- und Ersatzmaßnahmen		
Planinhalt	Antrag gemäß § 43(8) BNatSchG, Anhang 2 Ausgleichsmaßnahmen und Bodenmanagement - Phase 3		
Bearb.: HMF, HT	1:15.000	20.12.2007	Plan Nr. 4_1_4