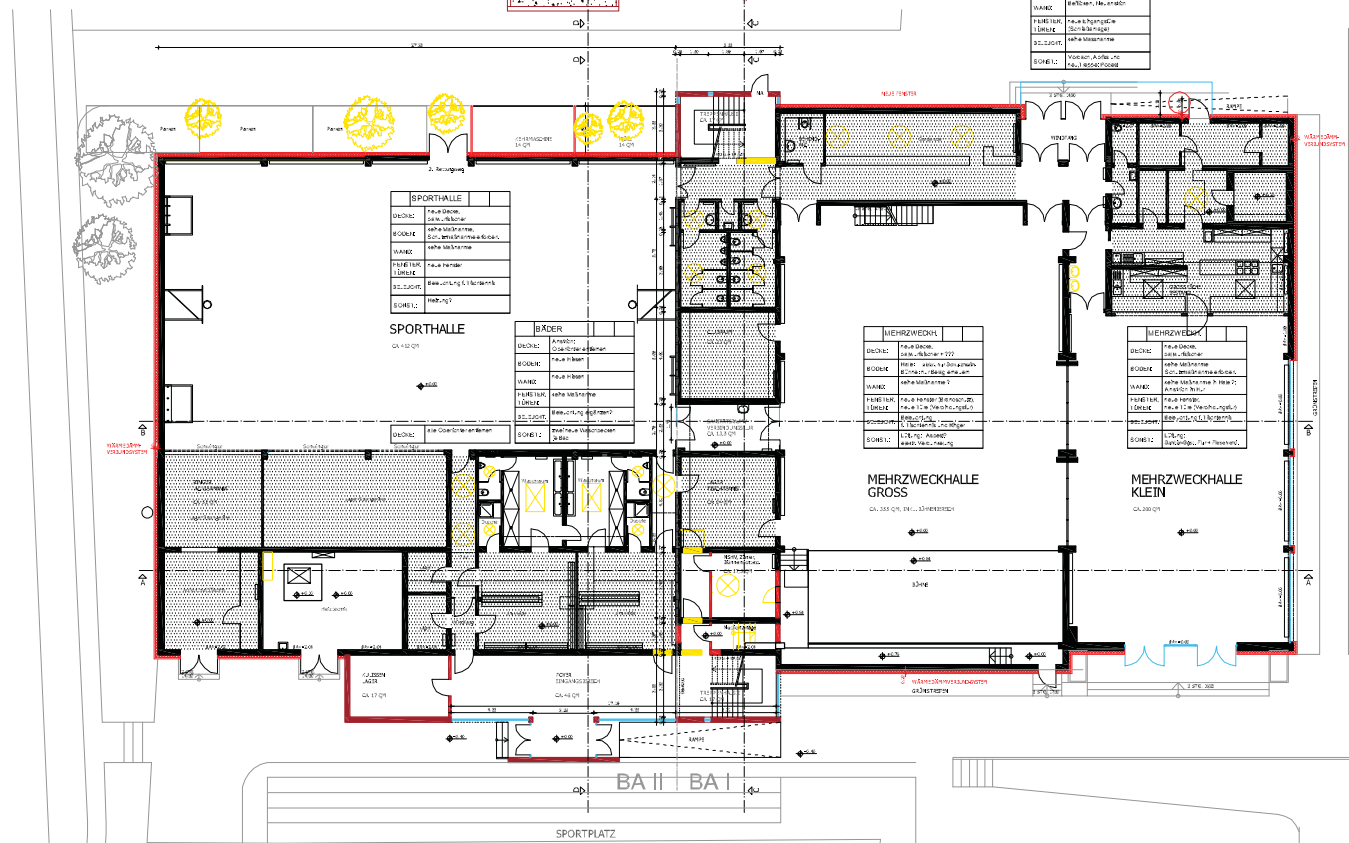


EBENE 1



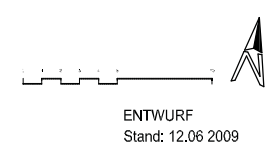
EBENE 0

INNENPASSADE	
DECKE:	weiße Metalldecke
BOENDE:	weiße Metalldecke
WÄNDE:	weiße Metalldecke
FENESTER/ TÜRDE:	weiße Metalldecke
BELÜFTUNG:	weiße Metalldecke
SCHWELLE:	weiße Metalldecke

SPORTHALLE	
DECKE:	weiße Metalldecke
BOENDE:	weiße Metalldecke
WÄNDE:	weiße Metalldecke
FENESTER/ TÜRDE:	weiße Metalldecke
BELÜFTUNG:	weiße Metalldecke
SCHWELLE:	weiße Metalldecke

MEHRZWECKH.	
DECKE:	weiße Metalldecke
BOENDE:	weiße Metalldecke
WÄNDE:	weiße Metalldecke
FENESTER/ TÜRDE:	weiße Metalldecke
BELÜFTUNG:	weiße Metalldecke
SCHWELLE:	weiße Metalldecke

MEHRZWECKH.	
DECKE:	weiße Metalldecke
BOENDE:	weiße Metalldecke
WÄNDE:	weiße Metalldecke
FENESTER/ TÜRDE:	weiße Metalldecke
BELÜFTUNG:	weiße Metalldecke
SCHWELLE:	weiße Metalldecke



ENTWURF
Stand: 12.06.2009

Zulassungsplan / Maßstabplan
 ■ Bestand
 ■ Neu
 ■ Abbruch
 ■ Bereich ohne Baugrubensicht

<p>Hinweis für die Ausführung: Räume, Klassen, Hörsäle und sonstige Bestände sind vor Beginn der Arbeiten vom Auftragnehmer abgeräumt zu werden. Für Einbauten sind die Masse an der Baustelle zu nehmen. Die Ausführung der Hörsäle darf nur in Verbindung mit den Angaben der Fachplaner und Plannummer erfolgen. Angaben für Öffnungen, Bödenplatten sowie UK, Auspassungen sind im Schnitt nicht im Detail auf die Oberkante der Fertigdecken, Unterdecken sind vor Beginn der Ausführung mit der Baustellung zu überdecken, sonst ist der Haftung des Unternehmers.</p>	
	Gebäude- management Heilbrerg
Name:	Am Fürstenweiher 40-42 Steinbachhalle Modernisierung der Turnhalle
Referenznummer:	Amt für Schule und Bildung Herrn Ersten Bürgermeister Herrn Stad
Verantwortlich:	Gebäudemanagement Herrmannstraße 90, 74111 Heilbrerg
Auftraggeber:	HAUSS PLAN-BAU GMBH Albenreute 21, 69122 Heidelberg Tel: 0622 96040 Fax: 0622 960410
Grundriss Ebene 00+01	Maßstab: 1:100 Nummer: 02
Datum: 12.06.09	Seite: