

Tabelle 1:

**Pkw-Bestand in den Stadtkreisen, im Rhein-Neckar-Kreis und in Baden-Württemberg 1985 - 2009**

Jahr	Baden-Baden	Freiburg	Heidelberg	Heilbronn	Karlsruhe	Mannheim	Pforzheim	Stuttgart	Ulm	Σ kreisfreie Städte	RNK	Baden-Württemberg
1985	24.161	68.411	51.281	48.935	111.347	119.244	43.026	237.814	40.685	744.904	215.075	4.073.166
1986	24.562	70.390	53.398	50.705	116.011	127.606	43.939	244.400	42.510	773.521	223.350	4.262.304
1987	25.173	73.895	55.019	52.739	117.600	140.046	46.201	248.350	44.554	803.577	229.844	4.443.426
1988	26.613	75.548	56.258	54.480	121.344	144.417	47.862	256.611	46.706	829.839	238.477	4.610.598
1989	27.352	78.286	57.534	55.876	123.674	135.624	49.633	263.760	49.276	841.015	246.350	4.751.595
1990	28.128	79.184	59.326	58.189	127.973	138.204	51.372	271.204	51.505	865.085	253.958	4.919.241
1991	28.693	80.347	59.781	60.203	129.310	140.828	52.128	275.209	52.996	879.495	259.560	5.034.805
1992	29.140	82.367	60.594	61.432	133.689	143.787	53.111	280.226	53.696	898.042	266.207	5.157.875
1993	29.713	82.837	60.717	63.155	135.351	144.437	53.921	281.196	54.401	905.728	273.974	5.257.054
1994	29.822	82.774	60.287	62.809	135.599	144.821	54.116	280.858	54.892	905.978	277.148	5.322.384
1995	29.948	82.830	60.231	65.080	135.670	143.890	54.473	279.721	55.143	906.986	281.069	5.393.424
1996	30.350	83.556	60.369	67.665	136.394	144.635	54.678	280.619	55.585	913.851	285.145	5.467.303
1997	30.406	83.459	59.806	65.919	136.279	144.169	54.419	282.193	55.492	912.142	285.951	5.502.802
1998	30.285	83.407	59.548	63.197	135.526	143.802	54.296	282.768	55.720	908.549	288.066	5.539.463
1999	30.499	83.879	59.944	65.117	137.046	144.917	54.645	287.993	56.989	921.029	291.064	5.636.945
2000	30.803	84.127	60.023	65.550	137.884	146.647	55.209	295.194	58.205	933.642	295.722	5.735.916
2001	31.440	86.123	60.921	66.717	141.205	150.734	56.502	303.171	59.659	956.472	301.691	5.866.290
2002	31.703	87.491	61.321	68.378	143.007	153.952	57.468	309.050	61.083	973.453	307.718	5.975.963
2003	32.084	88.116	61.317	70.573	143.847	154.662	57.562	310.239	61.367	979.767	310.704	6.031.043
2004	32.475	88.897	61.244	70.008	143.660	155.546	57.780	310.212	62.114	981.936	314.333	6.083.702
2005	32.897	89.072	60.370	69.234	144.326	155.531	57.884	313.559	62.661	985.534	319.621	6.150.096
2006	33.812	91.454	60.525	67.030	146.160	156.334	58.305	314.351	63.829	991.800	327.094	6.267.590
2007	34.113	91.451	60.804	67.267	146.636	156.363	58.981	313.948	64.273	993.836	350.331	6.352.765
2008	30.050	80.525	54.179	58.219	129.943	134.935	53.113	271.123	56.334	868.421	297.700	5.629.358
2009	30.202	81.059	54.184	57.826	129.031	135.417	52.987	272.792	56.953	870.451	299.100	5.663.963
Entwicklung 1985-2007	9.952 41,2%	23.040 33,7%	9.523 18,6%	18.332 37,5%	35.289 31,7%	37.119 31,1%	15.955 37,1%	76.134 32,0%	23.588 58,0%	248.932 33,4%	135.256 62,9%	2.279.599 56,0%

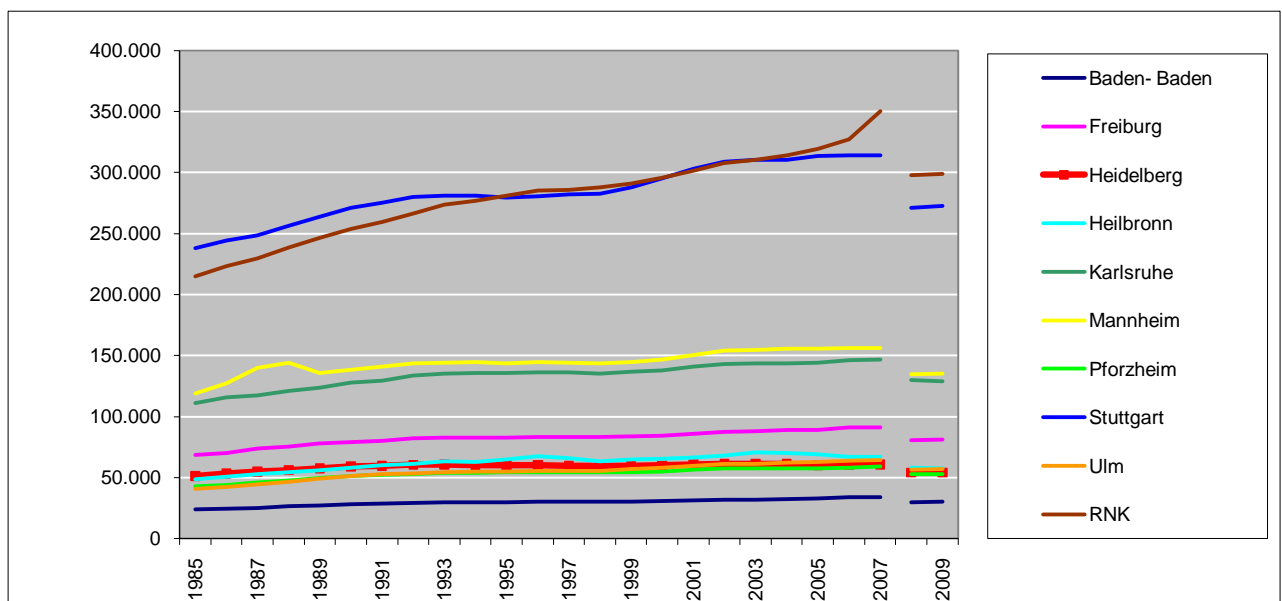
Quelle: Statistisches Landesamt Baden-Württemberg

Amt für Stadtentwicklung und Statistik, Heidelberg 2010

Ab 2008: Nur noch angemeldete Fahrzeuge ohne vorübergehende Stilllegungen/Außerbetriebssetzungen.

Grafik 1:

**Pkw-Bestand in den Stadtkreisen und im Rhein-Neckar-Kreis 1985 - 2009**



Quelle: Statistisches Landesamt Baden-Württemberg

Grafik: Amt für Stadtentwicklung und Statistik, Heidelberg 2010

Tabelle 2:

**Pkw-Bestand in den Stadtkreisen, im Rhein-Neckar-Kreis und in Baden-Württemberg 1985 - 2009**  
- Indexwerte -

Jahr	Baden-Baden	Freiburg	Heidelberg	Heilbronn	Karlsruhe	Mannheim	Pforzheim	Stuttgart	Ulm	∑ kreisfreie Städte	RNK	Baden-Württemberg
1985	100	100	100	100	100	100	100	100	100	100	100	100
1986	102	103	104	104	104	107	102	103	104	104	104	105
1987	104	108	107	108	106	117	107	104	110	108	107	109
1988	110	110	110	111	109	121	111	108	115	111	111	113
1989	113	114	112	114	111	114	115	111	121	113	115	117
1990	116	116	116	119	115	116	119	114	127	116	118	121
1991	119	117	117	123	116	118	121	116	130	118	121	124
1992	121	120	118	126	120	121	123	118	132	121	124	127
1993	123	121	118	129	122	121	125	118	134	122	127	129
1994	123	121	118	128	122	121	126	118	135	122	129	131
1995	124	121	117	133	122	121	127	118	136	122	131	132
1996	126	122	118	138	122	121	127	118	137	123	133	134
1997	126	122	117	135	122	121	126	119	136	122	133	135
1998	125	122	116	129	122	121	126	119	137	122	134	136
1999	126	123	117	133	123	122	127	121	140	124	135	138
2000	127	123	117	134	124	123	128	124	143	125	137	141
2001	130	126	119	136	127	126	131	127	147	128	140	144
2002	131	128	120	140	128	129	134	130	150	131	143	147
2003	133	129	120	144	129	130	134	130	151	132	144	148
2004	134	130	119	143	129	130	134	130	153	132	146	149
2005	136	130	118	141	130	130	135	132	154	132	149	151
2006	140	134	118	137	131	131	136	132	157	133	152	154
2007	141	134	119	137	132	131	137	132	158	133	163	156
2008	124	118	106	119	117	113	123	114	138	117	138	138
2009	125	118	106	118	116	114	123	115	140	117	139	139

Quelle: Statistisches Landesamt Baden-Württemberg

Amt für Stadtentwicklung und Statistik, Heidelberg 2010

Ab 2008: Nur noch angemeldete Fahrzeuge ohne vorübergehende Stilllegungen/Außerbetriebssetzungen.

Grafik 2:

**Pkw-Bestand in den Stadtkreisen, im Rhein-Neckar-Kreis und in Baden-Württemberg 1985 - 2009**  
- Indexwerte -

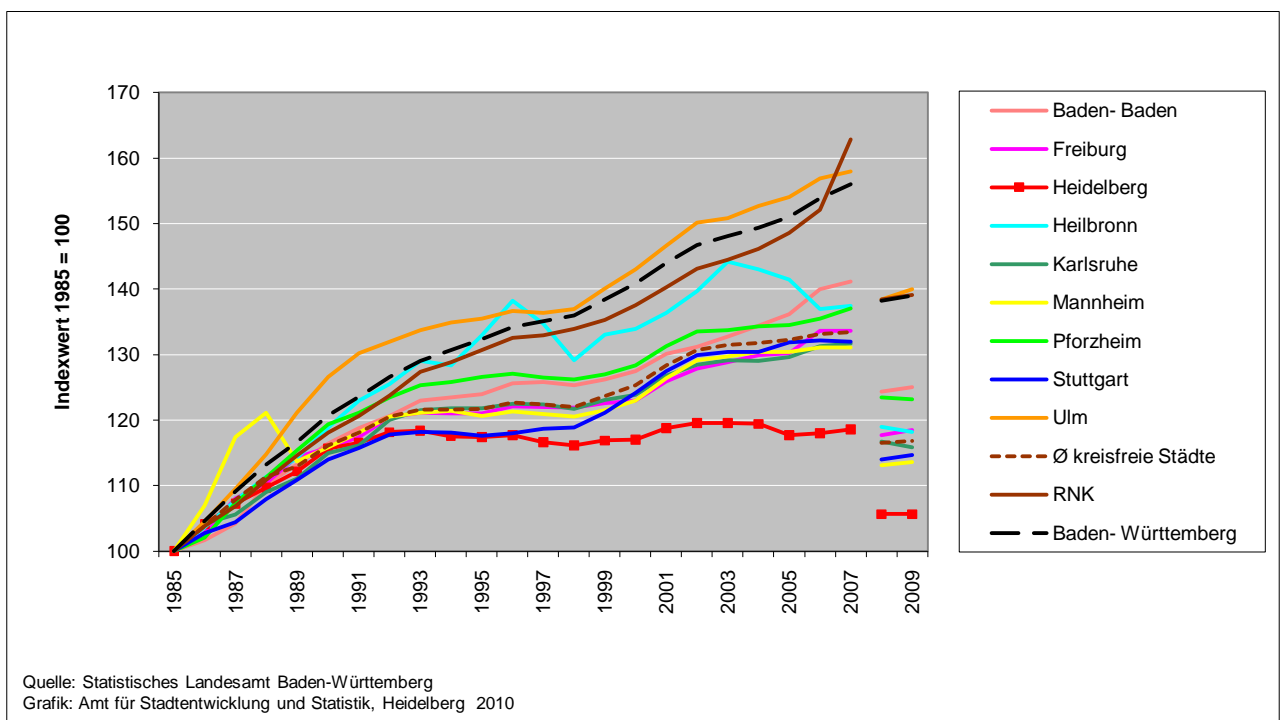


Tabelle 3:

**Einwohner, Haushalte und Pkw-Bestand in Heidelberg 1987 - 2009 mit Indexwerten**

Jahr	Einwohner	Indexwert Einwohner	Haushalte	Indexwerte Haushalte	Pkw- Bestand	Indexwert Pkw-Bestand
1987	127.768	100	70.357	100	55.019	100
1990	134.496	105	72.700	103	59.326	108
1991	136.796	107	73.361	104	59.781	109
1992	139.392	109	75.347	107	60.594	110
1993	140.282	110	75.420	107	60.717	110
1994	139.429	109	74.962	107	60.287	110
1995	138.964	109	74.726	106	60.231	109
1996	138.781	109	74.613	106	60.369	110
1997	138.869	109	74.661	106	59.806	109
1998	139.941	110	75.237	107	59.548	108
1999	139.285	109	75.191	107	59.944	109
2000	139.672	109	75.385	107	60.023	109
2001	140.259	110	75.683	108	60.921	111
2002	141.509	111	76.459	109	61.321	111
2003	142.575	112	77.021	109	61.317	111
2004	142.959	112	77.254	110	61.244	111
2005	143.123	112	77.626	110	60.370	110
2006	142.993	112	77.013	109	60.525	110
2007	144.634	113	80.434	114	60.804	111
2008	145.311	114	81.514	116	54.179	.
2009	145.642	114	82.047	117	54.184	.

Quelle: Statistisches Landesamt Baden-Württemberg, Haushalte: eigene Berechnung

Amt für Stadtentwicklung und Statistik, Heidelberg 2010

Ab 2008: Nur noch angemeldete Fahrzeuge ohne vorübergehende Stilllegungen/Außerbetriebsetzungen.

Grafik 3:

**Einwohner, Haushalte und Pkw-Bestand in Heidelberg 1987 - 2009**  
- Indexwerte -

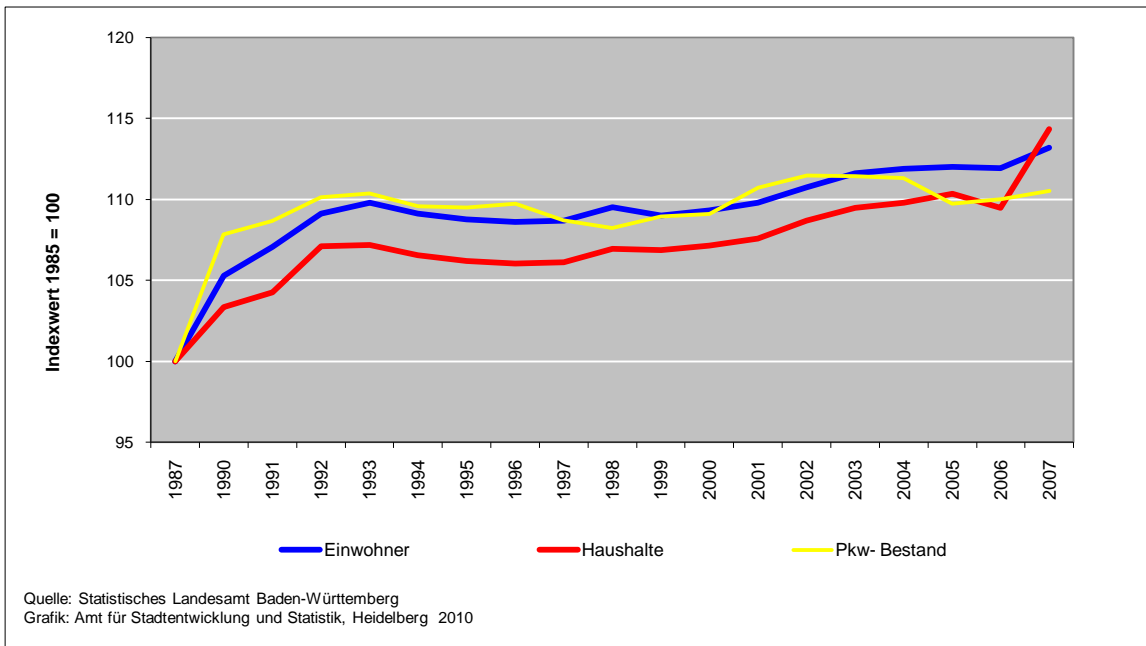


Tabelle 4:

**Pkw- Dichte in den Stadtkreisen, im Rhein-Neckar-Kreis und in Baden-Württemberg 1985 - 2009**

Jahr	Baden-Baden	Freiburg	Heidelberg	Heilbronn	Karlsruhe	Mannheim	Pforzheim	Stuttgart	Ulm	Σ kreisfreie Städte	RNK	Baden-Württemberg
1985	496	371	381	440	415	404	413	423	407	417	461	439
1986	499	378	392	454	432	433	421	432	422	429	478	457
1987	502	414	431	475	451	474	434	450	430	451	489	478
1988	530	418	437	489	463	486	445	461	447	464	511	494
1989	539	426	438	498	467	451	456	469	463	467	523	504
1990	551	422	441	511	473	452	463	475	473	473	530	511
1991	553	421	437	520	470	454	462	475	479	474	532	513
1992	555	425	435	523	480	457	460	473	479	476	537	516
1993	562	423	433	522	485	454	462	469	477	476	544	518
1994	566	419	432	513	488	455	461	473	478	476	545	520
1995	570	417	433	532	490	455	462	475	479	479	551	525
1996	575	419	435	557	495	465	460	479	480	485	556	530
1997	574	416	431	542	492	462	458	482	478	482	554	530
1998	575	416	426	522	490	463	460	483	482	480	557	533
1999	580	417	430	543	496	469	465	495	493	488	560	541
2000	585	416	430	548	497	477	471	507	501	492	567	548
2001	596	420	434	559	507	491	482	519	509	502	576	557
2002	597	420	433	569	512	499	487	526	516	507	583	564
2003	598	419	430	585	511	501	485	527	515	508	586	566
2004	602	418	428	580	508	504	485	527	518	508	591	569
2005	606	416	421	570	507	505	486	530	521	507	600	574
2006	619	423	422	551	512	507	490	530	529	509	613	584
2007	622	420	420	554	512	508	495	529	532	510	656	592
2008	548	367	373	479	450	436	445	454	464	446	556	524
2009	551	369	373	475	447	437	444	457	469	447	559	527

Quelle: Statistisches Landesamt Baden-Württemberg

Amt für Stadtentwicklung und Statistik, Heidelberg 2010

Ab 2008: Nur noch angemeldete Fahrzeuge ohne vorübergehende Stilllegungen/Außerbetriebsetzungen.

Grafik 4:

**PKW-Dichte in den Stadtkreisen, im Rhein-Neckar-Kreis und in Baden-Württemberg 1985 - 2009**

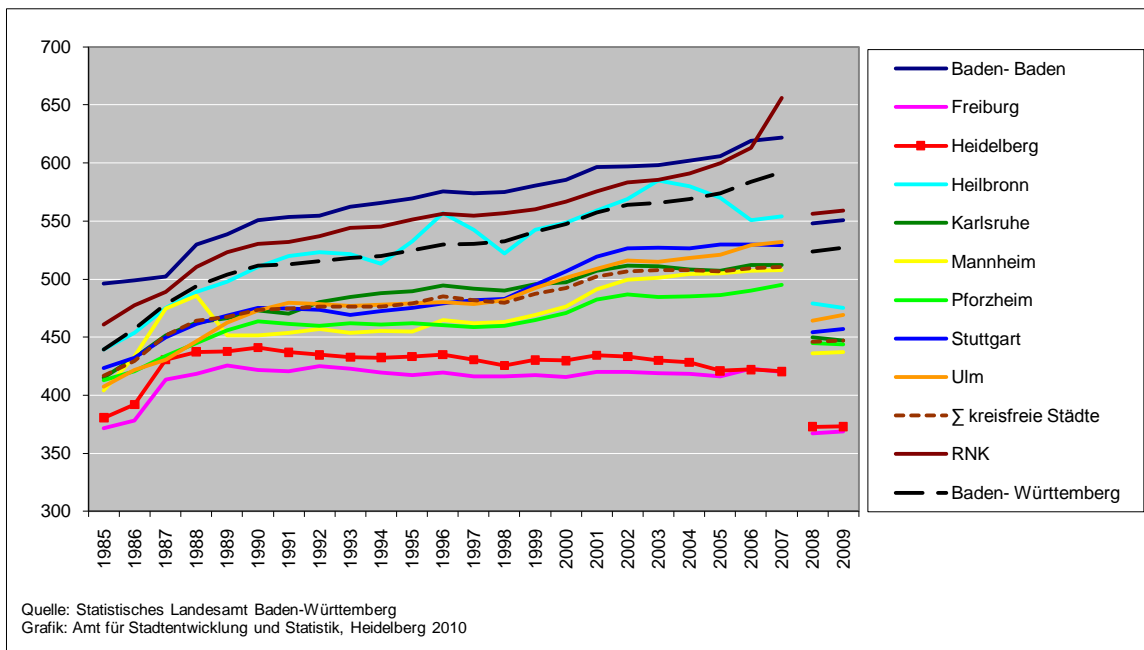


Tabelle 5:

**Pkw- Dichte in den Stadtkreisen, im Rhein-Neckar-Kreis und in Baden-Württemberg 1985 - 2009**  
- Indexwerte -

Jahr	Baden-Baden	Freiburg	Heidelberg	Heilbronn	Karlsruhe	Mannheim	Pforzheim	Stuttgart	Ulm	∑ kreisfreie Städte	RNK	Baden-Württemberg
1985	100	100	100	100	100	100	100	100	100	100	100	100
1986	100	102	103	103	104	107	102	102	104	103	104	104
1987	101	111	113	108	109	117	105	106	106	109	106	109
1988	107	113	115	111	111	120	108	109	110	112	111	112
1989	109	115	115	113	112	112	110	111	114	112	114	115
1990	111	114	116	116	114	112	112	112	116	114	115	116
1991	112	113	115	118	113	112	112	112	118	114	115	117
1992	112	114	114	119	116	113	111	112	118	114	117	117
1993	113	114	114	119	117	112	112	111	117	114	118	118
1994	114	113	114	117	117	113	112	112	117	114	118	118
1995	115	112	114	121	118	113	112	112	118	115	120	120
1996	116	113	114	127	119	115	111	113	118	116	121	121
1997	116	112	113	123	118	114	111	114	117	115	120	121
1998	116	112	112	119	118	115	111	114	118	115	121	121
1999	117	112	113	123	119	116	113	117	121	117	122	123
2000	118	112	113	125	120	118	114	120	123	118	123	125
2001	120	113	114	127	122	122	117	123	125	120	125	127
2002	120	113	114	129	123	123	118	124	127	121	127	128
2003	121	113	113	133	123	124	117	125	127	122	127	129
2004	121	113	113	132	122	125	118	124	127	122	128	130
2005	122	112	111	130	122	125	118	125	128	121	130	131
2006	125	114	111	125	123	125	119	125	130	122	133	133
2007	125	113	110	126	123	126	120	125	131	122	142	135
2008	110	99	98	109	108	108	108	107	114	107	121	119
2009	111	99	98	108	108	108	108	108	115	107	121	120

Quelle: Statistisches Landesamt Baden-Württemberg

Amt für Stadtentwicklung und Statistik, Heidelberg 2010

Ab 2008: Nur noch angemeldete Fahrzeuge ohne vorübergehende Stilllegungen/Außerbetriebssetzungen.

Grafik 5:

**Pkw-Dichte in den Stadtkreisen, im Rhein-Neckar-Kreis und in Baden-Württemberg 1985 - 2009**  
- Indexwerte -

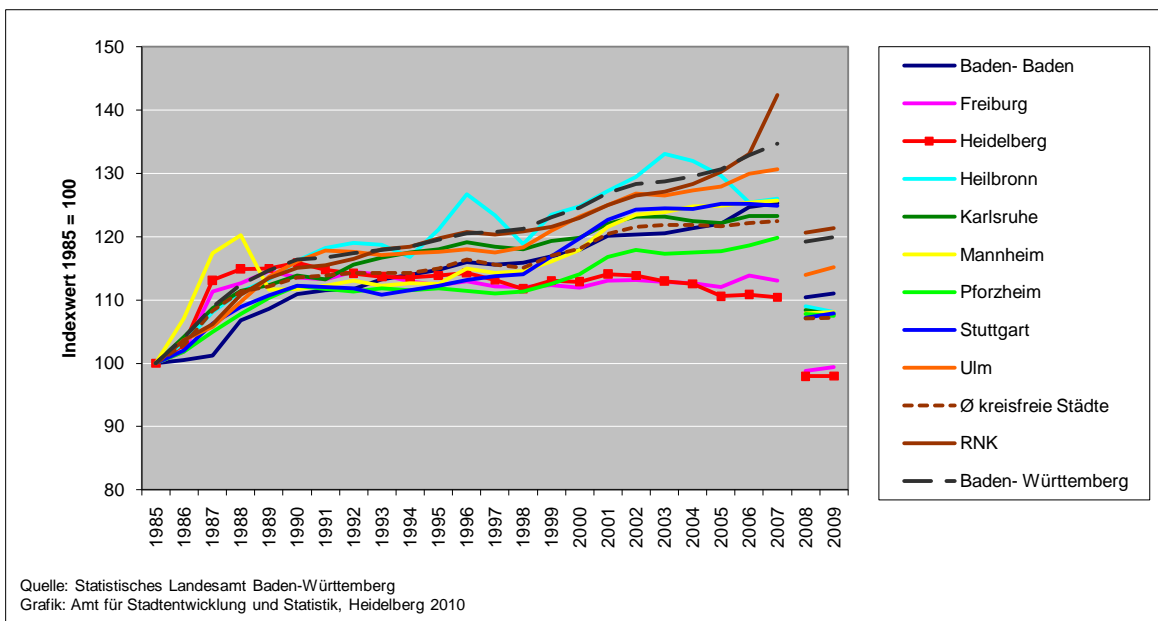


Tabelle 6:

**Pkw-Bestand 2006 und voraussichtlicher Pkw-Bestand zu Beginn des Jahres 2025  
in den Stadtkreisen, im Rhein-Neckar-Kreis und in Baden-Württemberg**

Stadtkreis	Pkw-Bestand am 01.01.2006		Voraussichtlicher Pkw-Bestand zu Beginn des Jahres 2025 (Verhaltensvariante) <sup>1)</sup>		Veränderung des Pkw-Bestandes 2006 bis 2025
	Anzahl	je 1000 Erwachsene	Anzahl	je 1000 Erwachsene	in %
Baden-Baden	28.100	605	30.600	640	8,9
Freiburg	74.500	408	77.900	407	4,6
Heidelberg	50.600	411	45.800	375	-9,5
Heilbronn	55.500	555	56.400	561	1,6
Karlsruhe	119.500	495	117.900	480	-1,3
Mannheim	128.300	496	133.100	523	3,7
Ulm	52.600	524	59.100	562	12,4
Stuttgart	232.700	463	230.100	462	-1,1
Pforzheim	49.400	505	52.900	538	7,1
Σ kreisfreie Städte	791.200	479	803.800	479	0,0
Rhein-Neckar-Kreis	286.800	657	319.500	712	11,4
Baden-Württemberg	5.550.200	638	6.276.600	696	13,1

Quelle: Statistisches Landesamt Baden-Württemberg, Statistisches Monatsheft 5/2007

1) Der PKW-Bestand berechnet sich aus der voraussichtlichen Zahl der Erwachsenen unter Berücksichtigung des regionalen Trends der PKW-Dichte der letzten Jahre.

**Grafik 6:  
Veränderung des Pkw-Bestandes 2006 - 2025 in Prozent  
in den Stadtkreisen, im Rhein-Neckar-Kreis und in Baden-Württemberg**

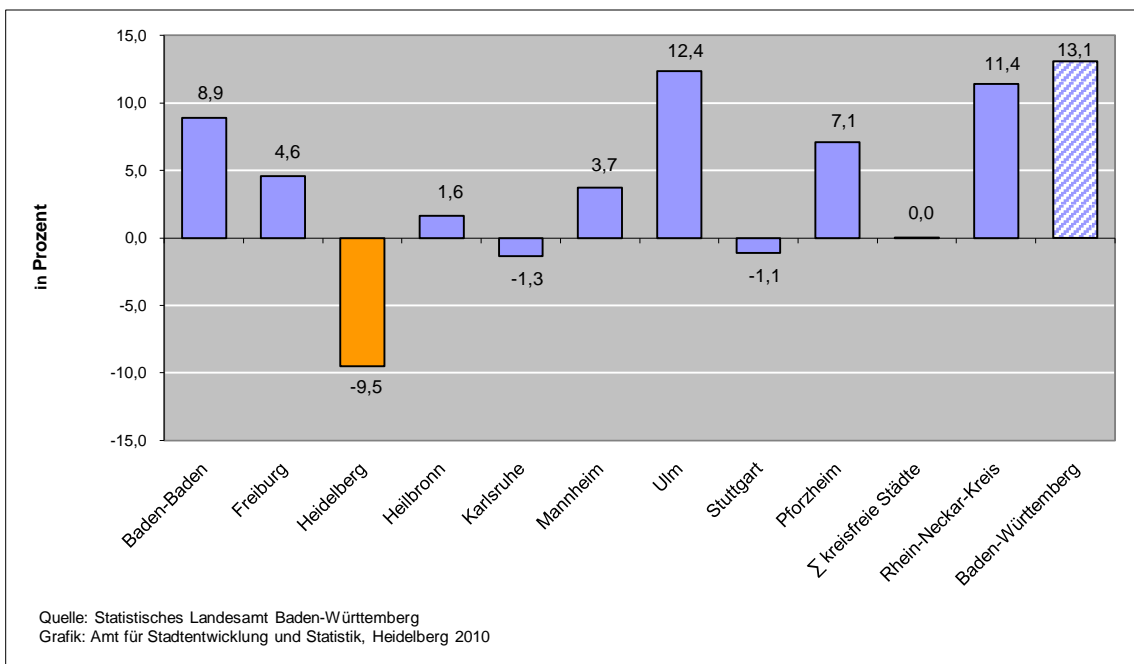


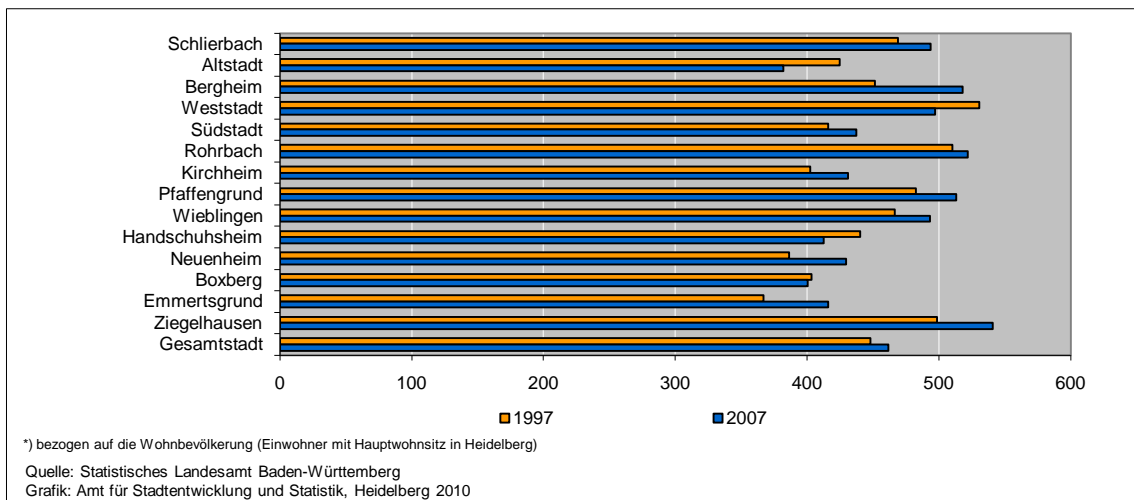
Tabelle 7:

**Pkw-Dichte in den Heidelberger Stadtteilen 1997/2007  
bezogen auf die Wohnbevölkerung (Einwohner mit Hauptwohnsitz in Heidelberg, eigene Fortschreibung)**

Stadtteil	1997	2007	Entwicklung 1997/2007	
			abs.	in %
Schlierbach	469	494	25	5,3
Altstadt	425	382	-43	-10,1
Bergheim	451	518	67	14,8
Weststadt	531	497	-33	-6,3
Südstadt	416	438	22	5,2
Rohrbach	510	522	12	2,3
Kirchheim	402	431	29	7,1
Pfaffengrund	483	513	30	6,3
Wieblingen	467	493	26	5,7
Handschuhsheim	440	412	-28	-6,4
Neuenheim	386	429	43	11,2
Boxberg	403	400	-3	-0,7
Emmertsgrund	367	416	49	13,4
Ziegelhausen	499	541	42	8,5
Gesamtstadt	448	462	14	3,1

Amt für Stadtentwicklung und Statistik, Heidelberg 2010

**Grafik 7:  
Pkw-Dichte in den Heidelberger Stadtteilen 1997/2007**



**Grafik 7a:  
Entwicklung der Pkw-Dichte in den Heidelberger Stadtteilen 1997/2007 in %**

