



**HAFA am 25.01.2012**

**TOP 16**  
**Buserschließung der Bahnstadt**

Mannheim, im Januar 2012

**rnv** GmbH

# Ausgangslage

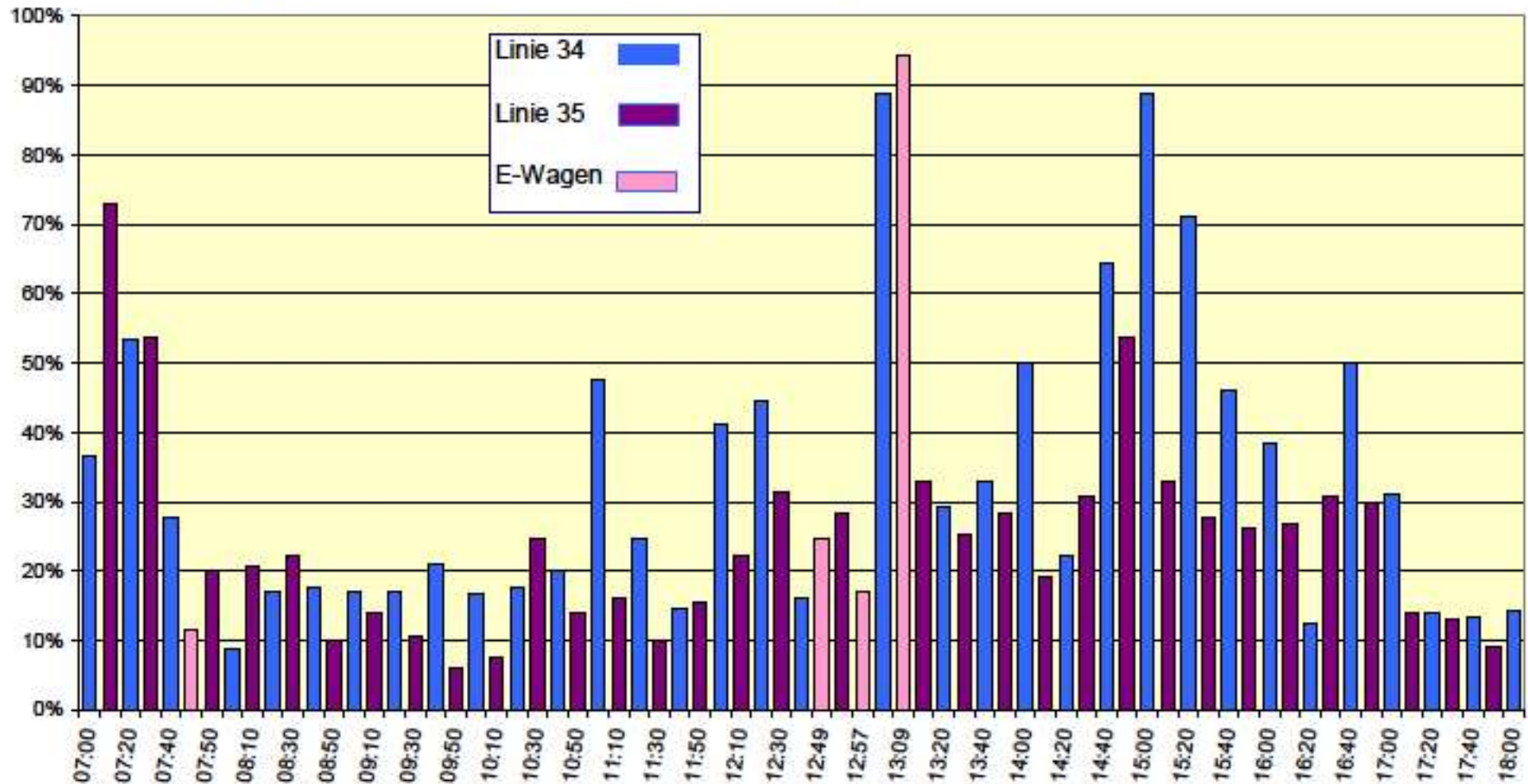


- Erfordernis zur Anbindung der Bahnstadt durch den ÖPNV
- Suche nach geeigneter Linienführung
- Schwache Auslastung des Streckenastes nach Wieblingen trotz sehr gutem ÖPNV-Angebot (Linie 5 [OEG] alle 10 Min, Buslinie 34/35 alle 10 Min)
- Empfehlung zur Umlenkung der Linie 34 in die Bahnstadt
  - Bedienung Wieblingen durch Linie 5 (alle 10 Min) und Buslinie 35 (alle 20 Min)

# Besetzung Wieblinger Streckenast stadteinwärts (prozentuale Auslastung)



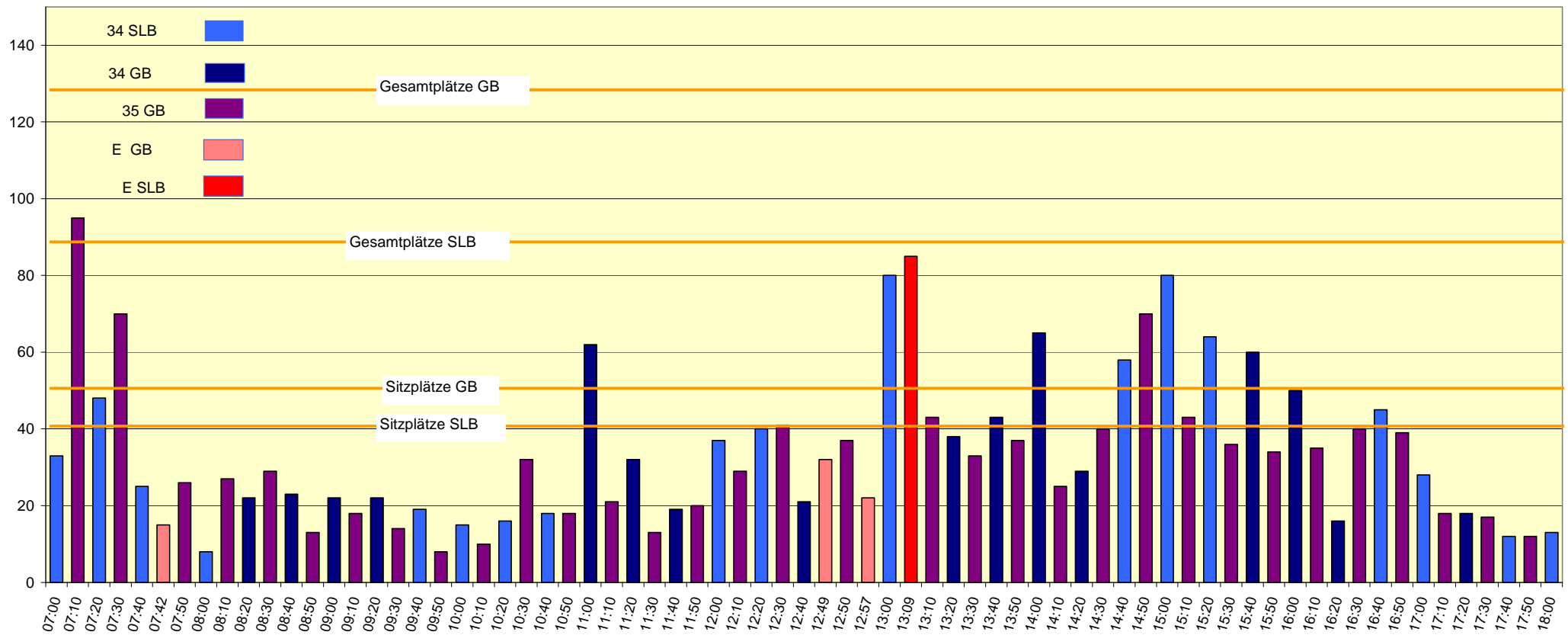
Auswertung der Zählung Linien 34, 35 und E an der Haltestelle Bonhoefferstraße  
Richtung HD Hauptbahnhof / Bismarckplatz am 24 / 25.02.2011  
ausgewertet nach Auslastung der Gesamtplätze bei Abfahrt



# Besetzung Wieblinger Streckenast stadteinwärts (Fahrgäste pro Fahrt)



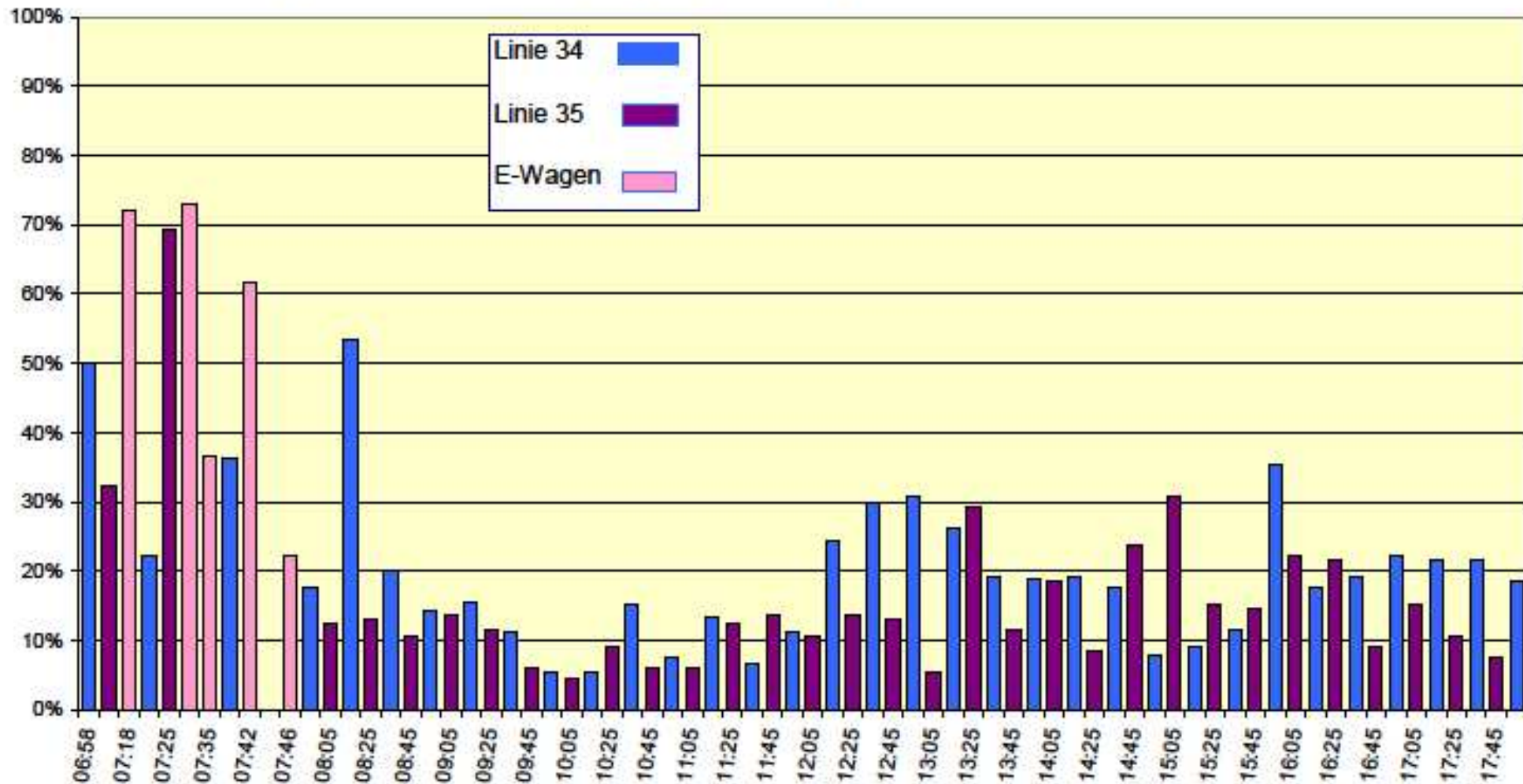
Auswertung der Zählung Linien 34, 35 und E an der Haltestelle Bonhoeffer Straße  
Richtung HD Hauptbahnhof / Bismarckplatz an 24./25.02.2011  
ausgewertet nach Besetzung bei Abfahrt



# Besetzung Wieblinger Streckenast stadtauswärts (prozentuale Auslastung)



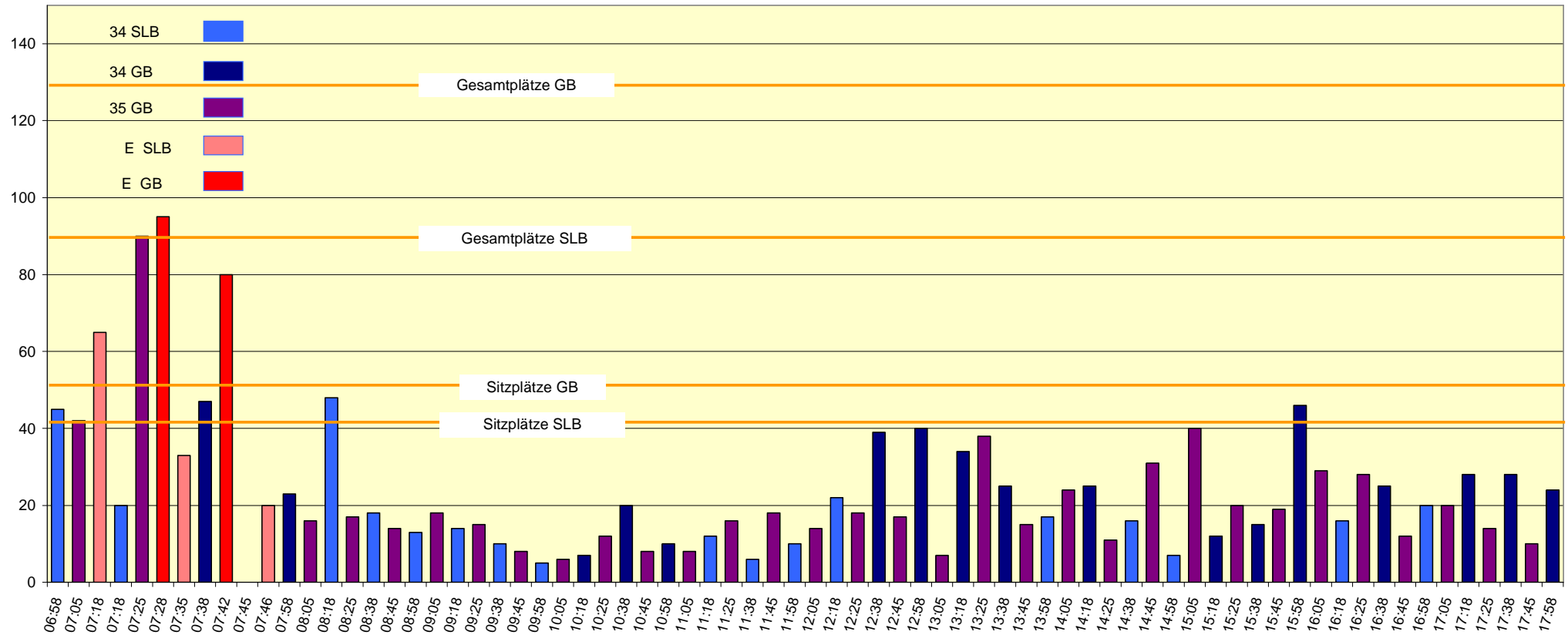
Auswertung der Zählung Linien 34, 35 und E an der Haltestelle Bonhoefferstraße  
Richtung Wieblingen / Pfaffengrund am 24 / 25.02.2011  
ausgewertet nach Auslastung der Gesamtplätze bei Ankunft



# Besetzung Wieblinger Streckenast stadauswärts (Fahrgäste pro Fahrt)



Auswertung der Zählung Linien 34, 35 und E an der Haltestelle Bonhoeffer Straße  
Richtung Wieblingen / Pfaffengrund an 24 / 25.02.2011  
ausgewertet nach Besetzung bei Ankunft

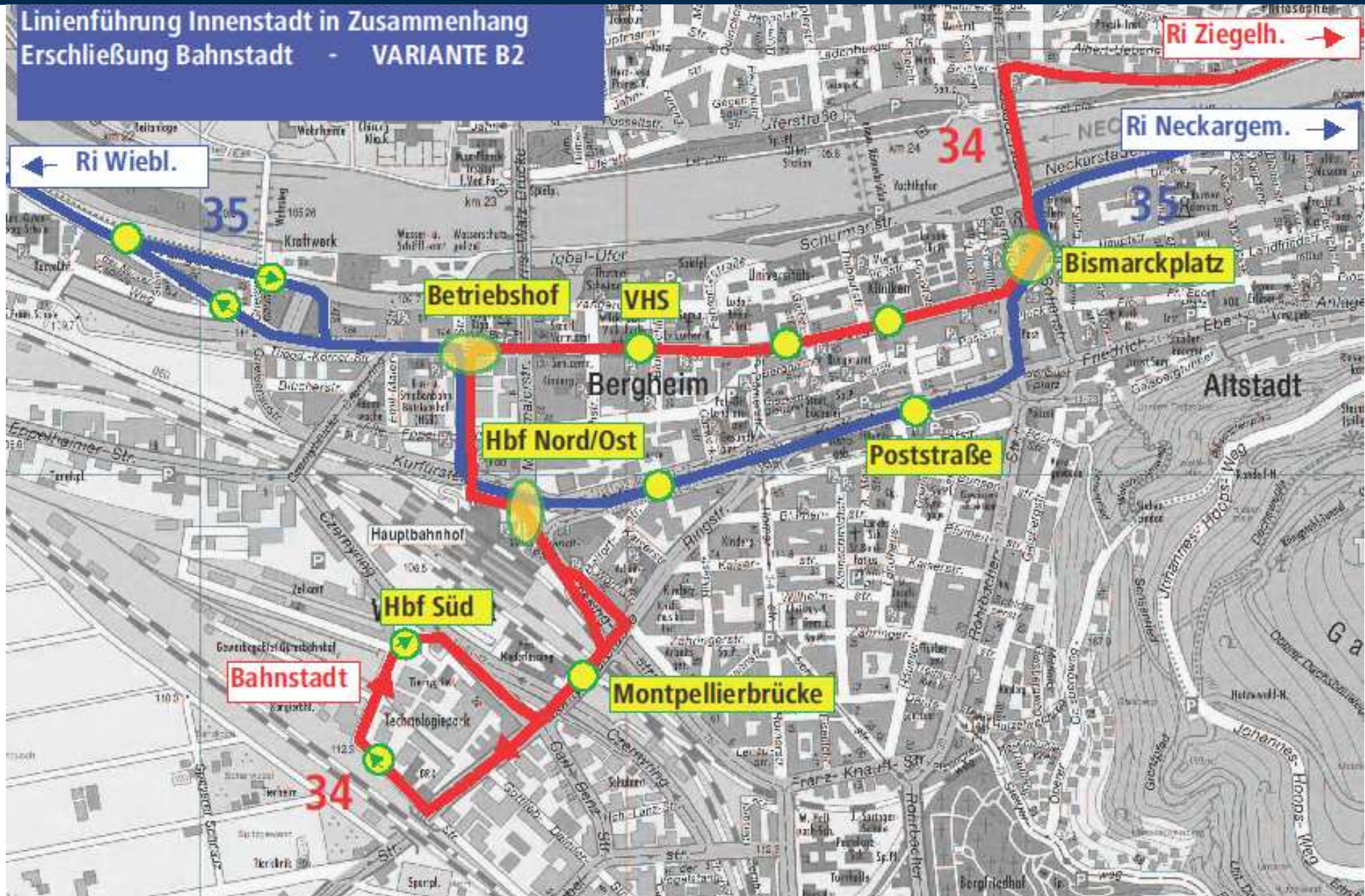


# Bisherige Vorzugsplanung (Variante B2) /1



- Nur noch **eine** Buslinie nach Wieblingen
- Linie 34 Ziegelhausen – Bismarckplatz – Kurfürstenanlage – Hbf – Wieblingen – Pfaffengrund  
**neu ab Bismarckplatz – Bergheimer Straße – Hbf zur Bahnstadt**
- Linie 35 Neckargemünd – Bismarckplatz – Bergheimer Straße – Betriebshof – Wieblingen (Waldorfschule)  
**neu ab Bismarckplatz über Kurfürstenanlage – Hbf und ab Wieblingen Käfertaler Straße weiter in Richtung Pfaffengrund**

# Bisherige Vorzugsplanung (Variante B2) /2





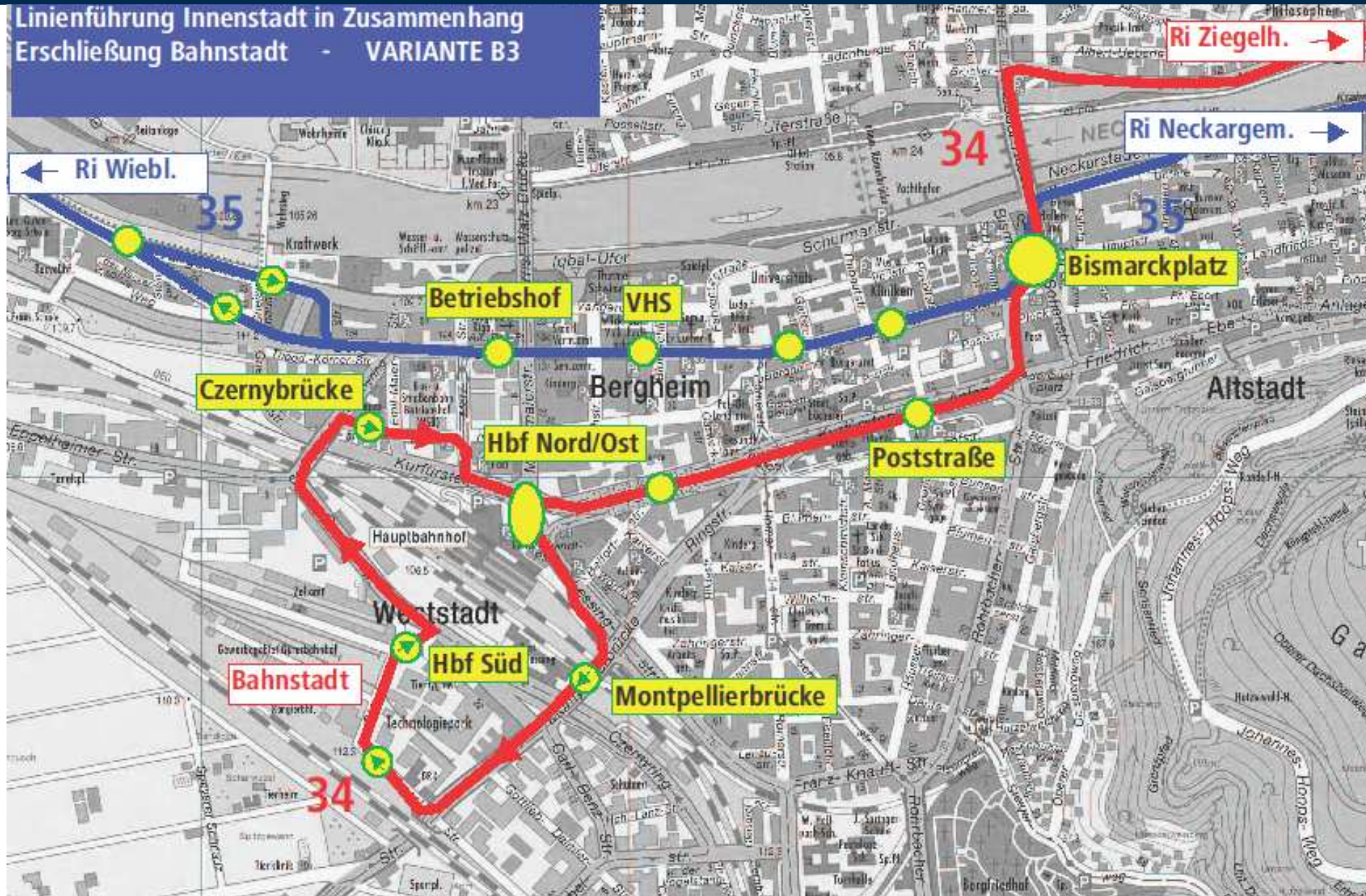
# Aktuelle Entwicklung im Rahmen der Netzdiskussion



- Wunsch nach Beibehaltung der Führung der Linie 35 über Bergheimer Straße
  - Anbindung VHS
  - Umsteigemöglichkeit Betriebshof zum Neuenheimer Feld
  
- Folgewirkungen
  - Bedienung Hbf ↔ Wieblingen nur über Linie 5 sowie über Schulbuslinie Hbf ↔ Wieblingen Waldorfschule, die auch für jedermann zugänglich ist
  - zur Vermeidung von Doppelbedienungen fährt Linie 34 zur Bahnstadt wie bisher über Kurfürstenanlage

# Neuplanung (Variante B3)

Linienführung Innenstadt in Zusammenhang  
Erschließung Bahnstadt - VARIANTE B3



# Anbindung der Schulen entlang des Wieblinger Astes zum Unterrichtsende /1



## Waldorfschule

<b>Unterrichtsende</b>	<b>Abfahrt heute</b>	<b>ca.-Abfahrt E-Linie neu</b>
12.15 Uhr	12.21 Uhr	12.30 Uhr
13.00 Uhr	13.21 Uhr	13.10 Uhr
13.30 Uhr	13.41 Uhr	13.50 Uhr
14.15 Uhr	14.21 Uhr	14.40 Uhr
15.30 Uhr	15.41 Uhr	15.50 Uhr
15.40 Uhr	16.01 Uhr	15.50 Uhr
16.00 Uhr	16.21 Uhr	16.35 Uhr
16.30 Uhr	16.41 Uhr	16.35 Uhr
17.00 Uhr	17.21 Uhr	17.10 Uhr
17.20 Uhr	-	-

# Anbindung der Schulen entlang des Wieblinger Astes zum Unterrichtsende /2



## Elisabeth-von-Thadden-Schule

- Linie 5 alle 10 Min ab Wieblingen Mitte Richtung Hbf – Bismarckplatz
- Linie 35 alle 20 Min ab Thadden-Platz Richtung Bismarckplatz – Neckargemünd
- E-Linie mit Einzelfahrten Richtung Hbf

<b>Unterrichtsende</b>	<b>ca.-Abfahrt E-Linie</b>	<b>ca.-Abfahrt Linie 35</b>
13.00 Uhr	13.15 Uhr	13.07 Uhr
14.35 Uhr	14.45 Uhr	14.47 Uhr
15.20 Uhr	15.25 Uhr	15.27 Uhr
16.15 Uhr	-	16.27 Uhr
17.00 Uhr	17.15 Uhr	17.07 Uhr

# Anbindung der Schulen entlang des Wieblinger Astes zum Unterrichtsende /3



## Marie-Baum-Schule

- Linie 5 alle 10 Min ab Ochsenkopf bzw. Berufsschule
- Linie 35 alle 20 Min ab Bonhoefferstraße Richtung Bismarckplatz – Neckargemünd
- E-Linie mit Einzelfahrten Richtung Hbf

<b>Unterrichtsende</b>	<b>ca.-Abfahrt E-Linie</b>	<b>ca.-Abfahrt Linie 35</b>
12.10 Uhr	- Uhr	12.30 Uhr
13.00 Uhr	13.10 Uhr	13.10 Uhr
13.50 Uhr	14.00 Uhr	14.10 Uhr
14.40 Uhr	14.50 Uhr	14.50 Uhr
15.40 Uhr	16.00 Uhr	15.50 Uhr
16.30 Uhr	16.45 Uhr	16.50 Uhr

# Anbindung der Schulen entlang des Wieblinger Astes zum Unterrichtsende /4



## Carl-Bosch-Schule

- Linie 5 alle 10 Min ab Ochsenkopf bzw. Berufsschule
- Linie 35 alle 20 Min ab Bonhoefferstraße Richtung Bismarckplatz – Neckargemünd
- E-Linie mit Einzelfahrten Richtung Hbf

<b>Unterrichtsende</b>	<b>ca.-Abfahrt E-Linie</b>	<b>ca.-Abfahrt Linie 35</b>
12.45 Uhr	13.00 Uhr	13.10 Uhr
14.45 Uhr	14.50 Uhr	14.50 Uhr
16.30 Uhr	16.45 Uhr	16.50 Uhr

# Empfehlung



- Umsetzung der Variante B3
  - Linie 34 Ziegelhausen – Bahnstadt über Bismarckplatz – Hbf – Kurfürstenanlage
  - Linie 35 Neckargemünd – Pfaffengrund über Bismarckplatz – Bergheimer Straße – Wieblingen
  - E-Linie (ggfs. mit eigener Liniennummer 30) von Waldorfschule bis Hbf an Schultagen  
von 7 – 8 Uhr und 12.30 – 17.30 Uhr ca. alle 40 Min  
in Anlehnung an Unterrichtszeiten
  - Linie 33 Heutige Linienführung bleibt erhalten
- Umsetzung zum Winterfahrplanwechsel Mitte Dezember 2012