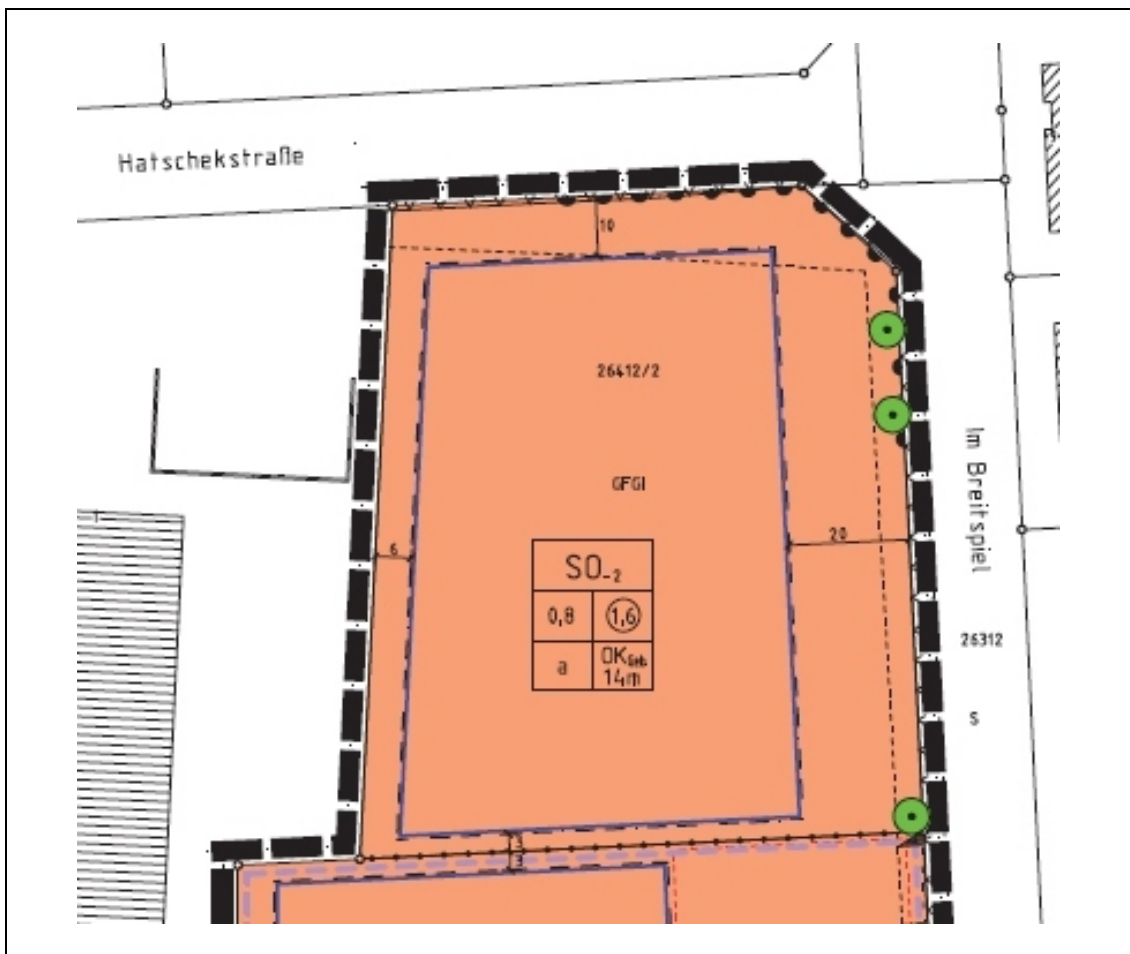


Projekt: Neubau eines Laborgebäudes
Im Breitspiel
Flurstück-Nr. 26412/2
69126 Heidelberg

Bauherr: MVZ Dr. Limbach & Kollegen
69126 Heidelberg



Planungsstudie

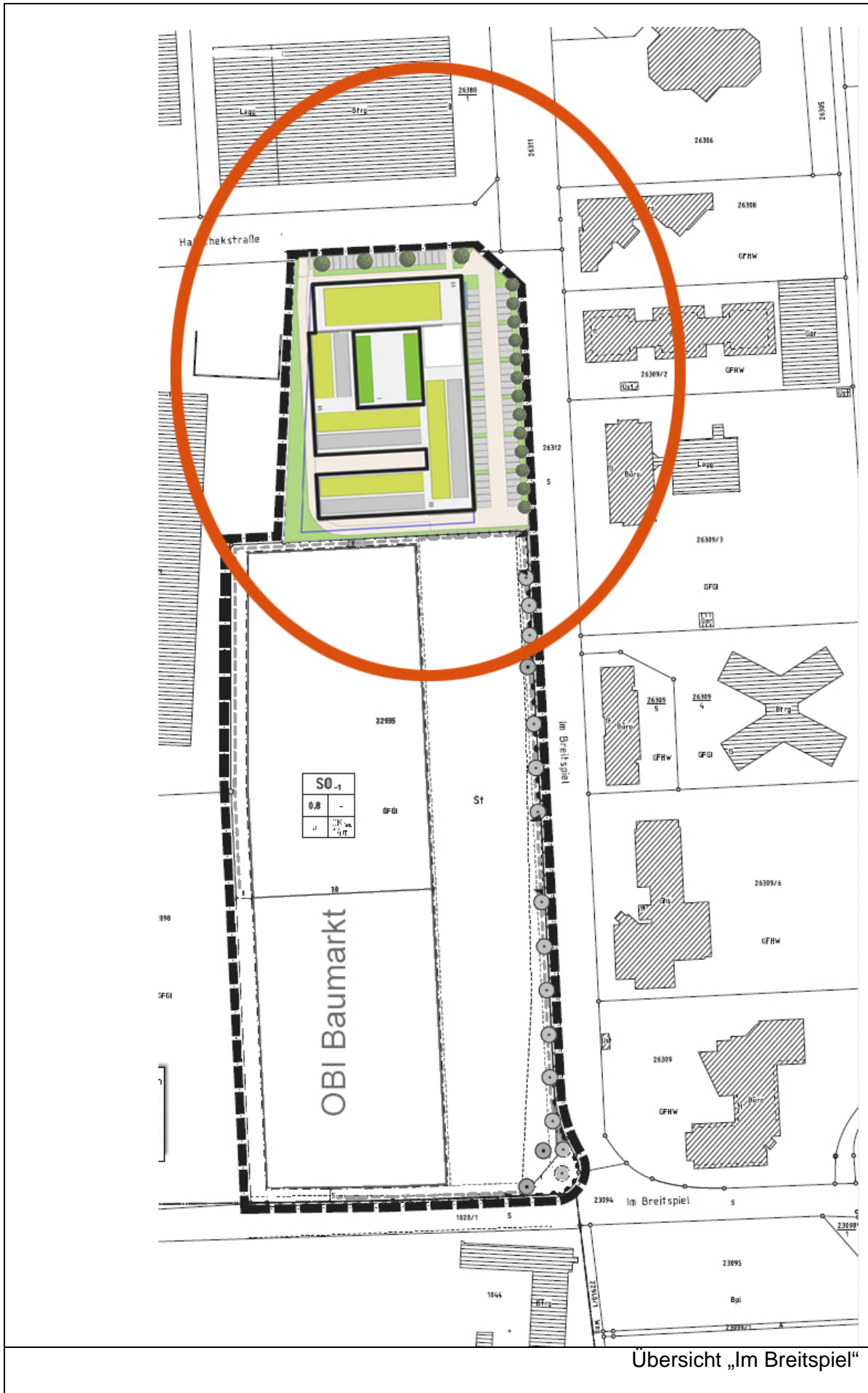
Heidelberg 21.9.2012

Projekt: Neubau eines Laborgebäudes
Im Breitspiel
Flurstück-Nr. 26412/2
69126 Heidelberg

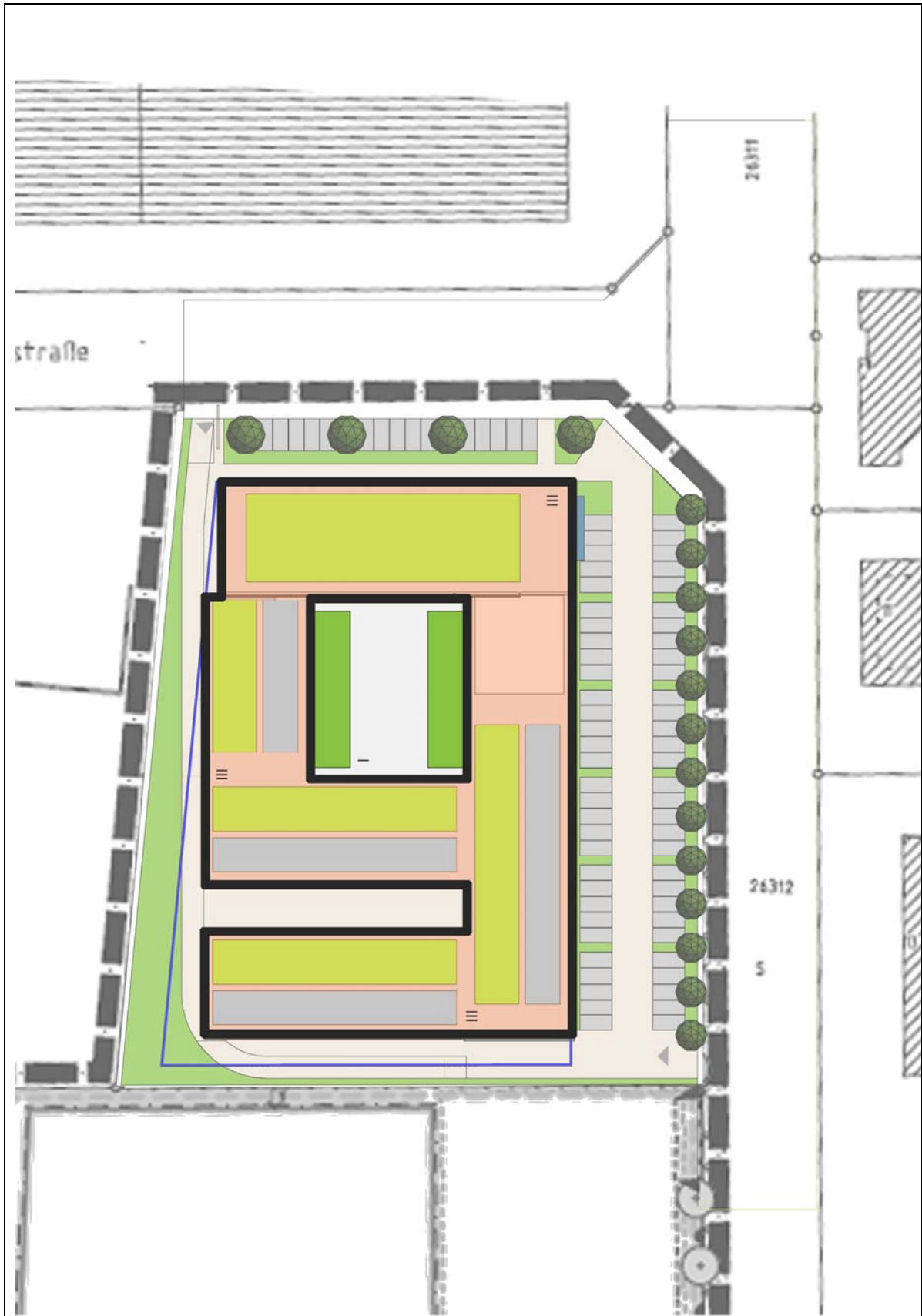
Bauherr: MVZ Dr. Limbach & Kollegen
69126 Heidelberg

**Bebauung Grundstück
(nördlich OBI Baumarkt)**

- Geplante Nutzung: MVZ Dr. Limbach & Kollegen
- GRZ gemäß bisherigem B-Plan 0,8
- GFZ gemäß bisherigem B-Plan 1,6
- OK Gebäude gemäß bisherigem B-Plan
- Gebäude innerhalb Baufenster aktuellem B-Plan
- Parkplätze gemäß Stellplatznachweis in Tiefgarage



Übersicht „Im Breitspiel“



Übersicht Grundstück / Bebauung



Gebäudestudie (Nordost)



Gebäudestudie (Südost)