

Erste Ergänzung zur Drucksache: 0387/2012/BV  
Heidelberg, den 08.10.2012

## Stadt Heidelberg

Federführung:

Dezernat I, Amt für Sport und Gesundheitsförderung

Beteiligung:

Betreff:

**Sanierung Erlenweghalle  
Investitionszuschuss zum Bau eines  
„Kinder- Jugend- und  
Seniorensporthauses“**

# Informationsvorlage

Beratungsfolge:

Gremium:	Sitzungstermin:	Behandlung:	Kenntnis genommen	Handzeichen:
Haupt- und Finanzausschuss	09.10.2012	N	( ) ja ( ) nein	
Gemeinderat	25.10.2012	Ö	( ) ja ( ) nein	

**Zusammenfassung der Information:**

*Der Haupt- und Finanzausschuss und der Gemeinderat nehmen die ergänzenden Informationen zur Kenntnis.*

## **A. Prüfung der Nachhaltigkeit der Maßnahme in Bezug auf die Ziele des Stadtentwicklungsplanes / der Lokalen Agenda Heidelberg**

Siehe Drucksache 0387/2012/BV

## **B. Begründung:**

In der Sitzung des Sportausschusses am 26.09.2012 ist um eine Kostenaufstellung für die Kletterwand sowie um Schnittpläne der Halle bis zur Sitzung des Haupt- und Finanzausschusses gebeten worden.

Der TSG Rohrbach liegen erste Angebote vor, bei denen es sich jedoch um Komplettangebote für die gesamte Bewegungslandschaft inkl. Kletterwand handelt. Die reinen Kosten für die Kletterwand mit Montage etc. sind schwer zu ermitteln, werden aber auf circa 87.000 EUR geschätzt. Das Klettern gehört zum Lehrplan für Kindersportschulen – die Maßnahme wird vom Badischen Sportbund pauschal mit 15.000 EUR bezuschusst.

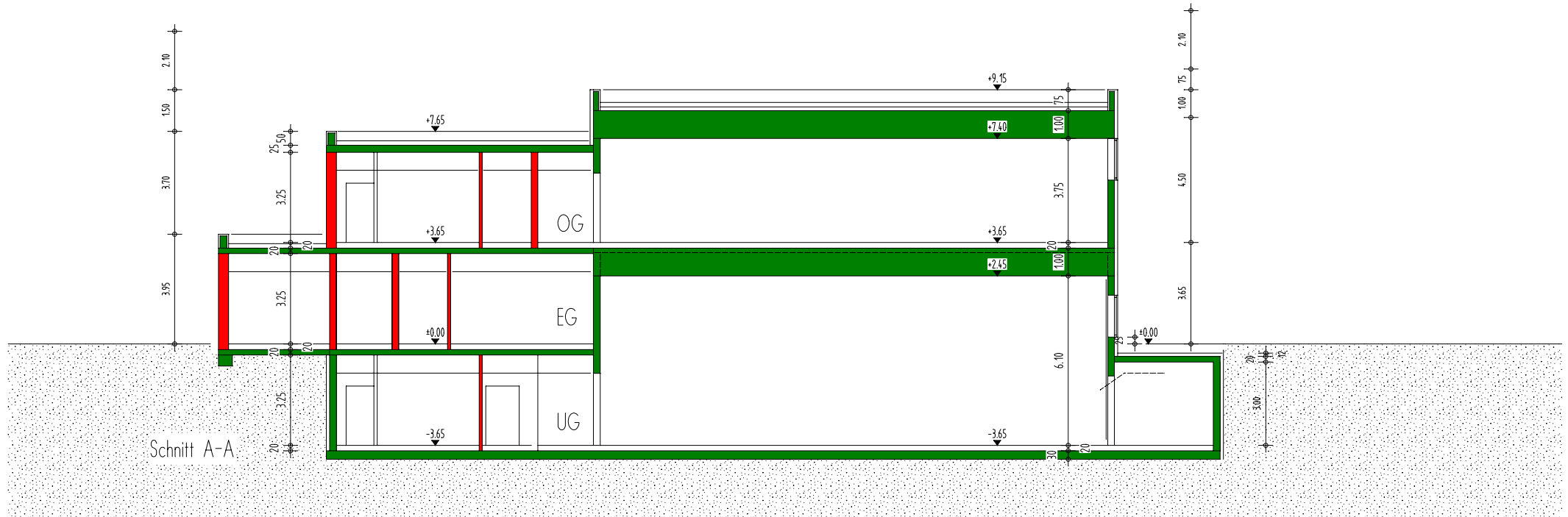
Die geforderten Schnittpläne der Halle liegen der Vorlage bei. Diese können sich im Rahmen des Baugenehmigungsverfahrens aber noch geringfügig ändern.

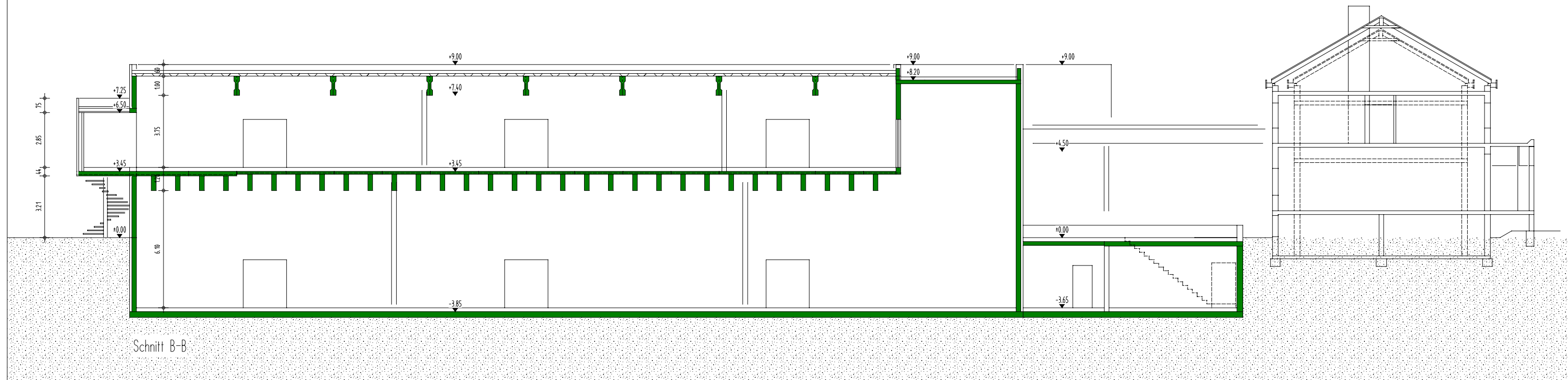
gezeichnet

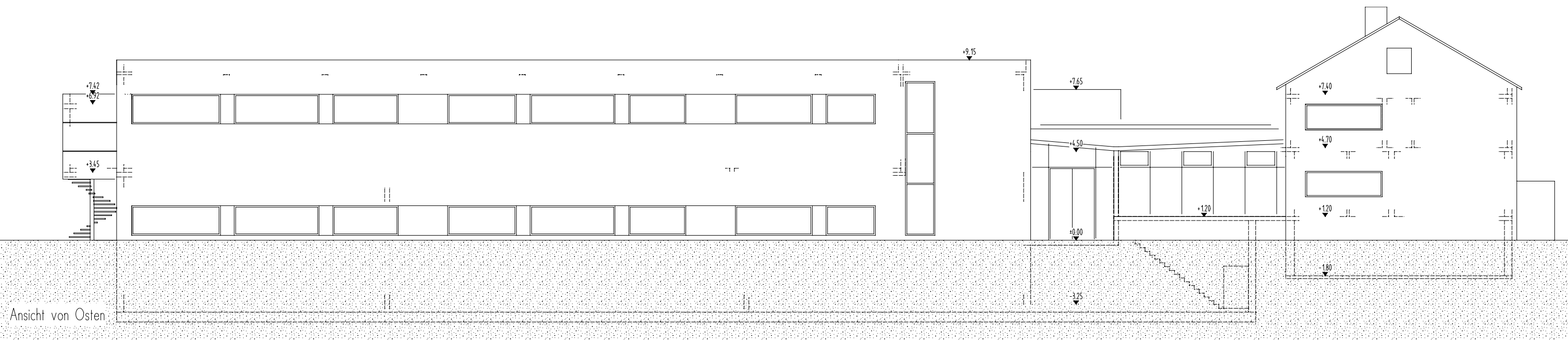
Dr. Eckart Würzner

### **Anlagen zur Drucksache:**

<b>Lfd. Nr.</b>	<b>Bezeichnung</b>
A 01	Schnittpläne der Halle







Ansicht von Osten