

# Bevölkerungsvorausberechnung der Wohnbevölkerung bis 2030 für Heidelberg und die Stadtteile

Joachim Hahn

Amt für Stadtentwicklung und Statistik | Stadt Heidelberg

08. Mai 2013 | SEVA

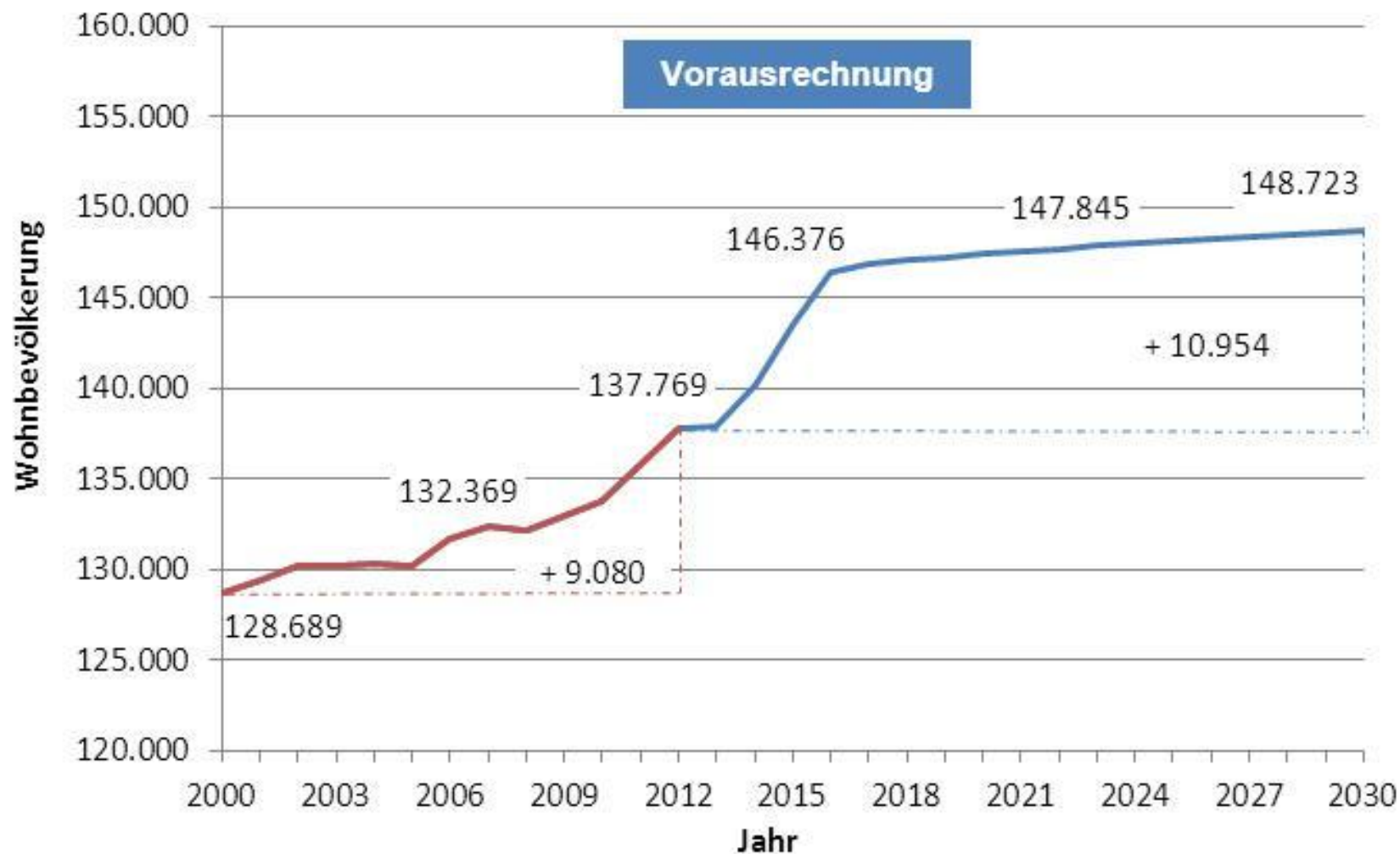
# Kleinräumige Bevölkerungsvorausberechnung bis 2030

## Vorbemerkungen

- Bevölkerungsvorausberechnungen sind **keine Vorhersagen!**
- Sondern: zeigen die Entwicklung unter bestimmten Annahmen auf
- **Bahnstadt und Konversion** machen Fortschreibung erforderlich
- Prognosezeitraum 2012 bis 2030
- Basis: Bevölkerung mit Hauptwohnsitz
- **Wesentliche Annahme:** Zuwachs an Wohnraum aus Bahnstadt und Konversion

# Kleinräumige Bevölkerungsvorausberechnung bis 2030

## Entwicklung der Wohnbevölkerung von 2000 bis 2030



# Kleinräumige Bevölkerungsvorausberechnung bis 2030

## Entwicklung der Wohnbevölkerung 2012 bis 2030 nach Altersklassen

Alter	31.12.2012		31.12.2030		Zu-/Abnahme 2012/2030	
	abs.	in %	abs.	in %	abs.	in %
unter 15	15.968	11,6	17.827	12,0	1.859	11,6
15 bis unter 18	3.188	2,3	3.700	2,5	512	16,1
18 bis unter 25	18.773	13,6	18.062	12,1	-711	-3,8
25 bis unter 40	34.785	25,2	36.654	24,6	1.869	5,4
40 bis unter 65	42.197	30,6	44.991	30,3	2.794	6,6
<b>65 und älter</b>	<b>22.858</b>	<b>16,6</b>	<b>27.489</b>	<b>18,5</b>	<b>4.631</b>	<b>20,3</b>
darunter						
65 bis unter 75	11.875	8,6	13.959	9,4	2.084	17,5
75 bis unter 85	7.667	5,6	9.128	6,1	1.461	19,1
85 und älter	3.316	2,4	4.402	3,0	1.086	32,8
<b>Insgesamt</b>	<b>137.769</b>	<b>100,0</b>	<b>148.723</b>	<b>100,0</b>	<b>10.954</b>	<b>8,0</b>

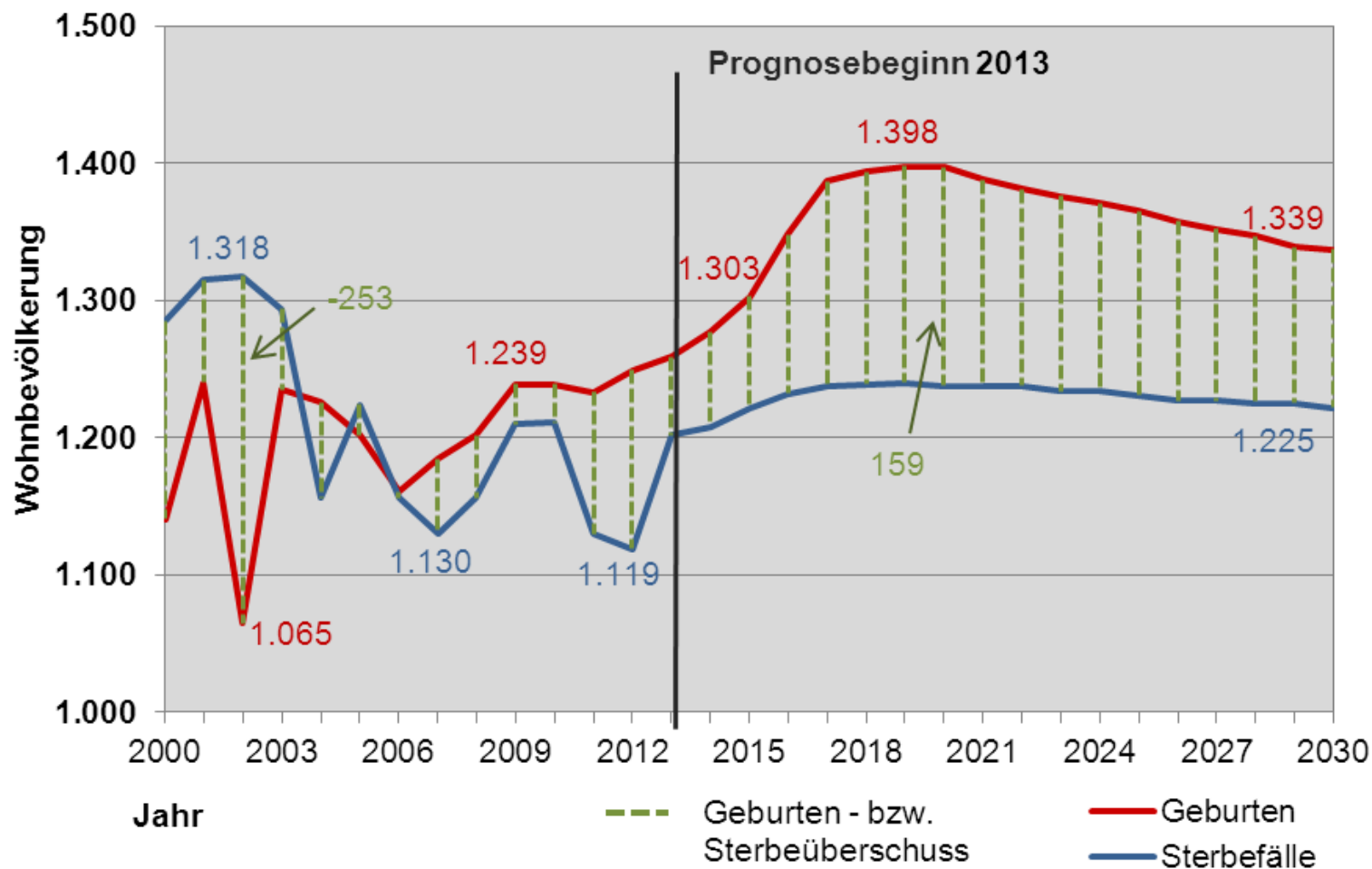
# Kleinräumige Bevölkerungsvorausberechnung bis 2030

## Entwicklung der Kinder & Jugendlichen unter 18 Jahren nach Altersklassen

Alter	31.12.2012		31.12.2030		Zu-/Abnahme 2012/2030	
	abs.	in %	abs.	in %	abs.	in %
unter 3	3.554	2,6	3.809	2,6	255	7,2
3 bis unter 6	3.424	2,5	3.602	2,4	178	5,2
6 bis unter 10	4.071	3,0	4.607	3,1	536	13,2
10 bis unter 15	4.919	3,6	5.809	3,9	890	18,1
15 bis unter 18	3.188	2,3	3.700	2,5	512	16,1
<b>Insgesamt</b>	<b>19.156</b>	<b>13,9</b>	<b>21.527</b>	<b>14,5</b>	<b>2.371</b>	<b>12,4</b>

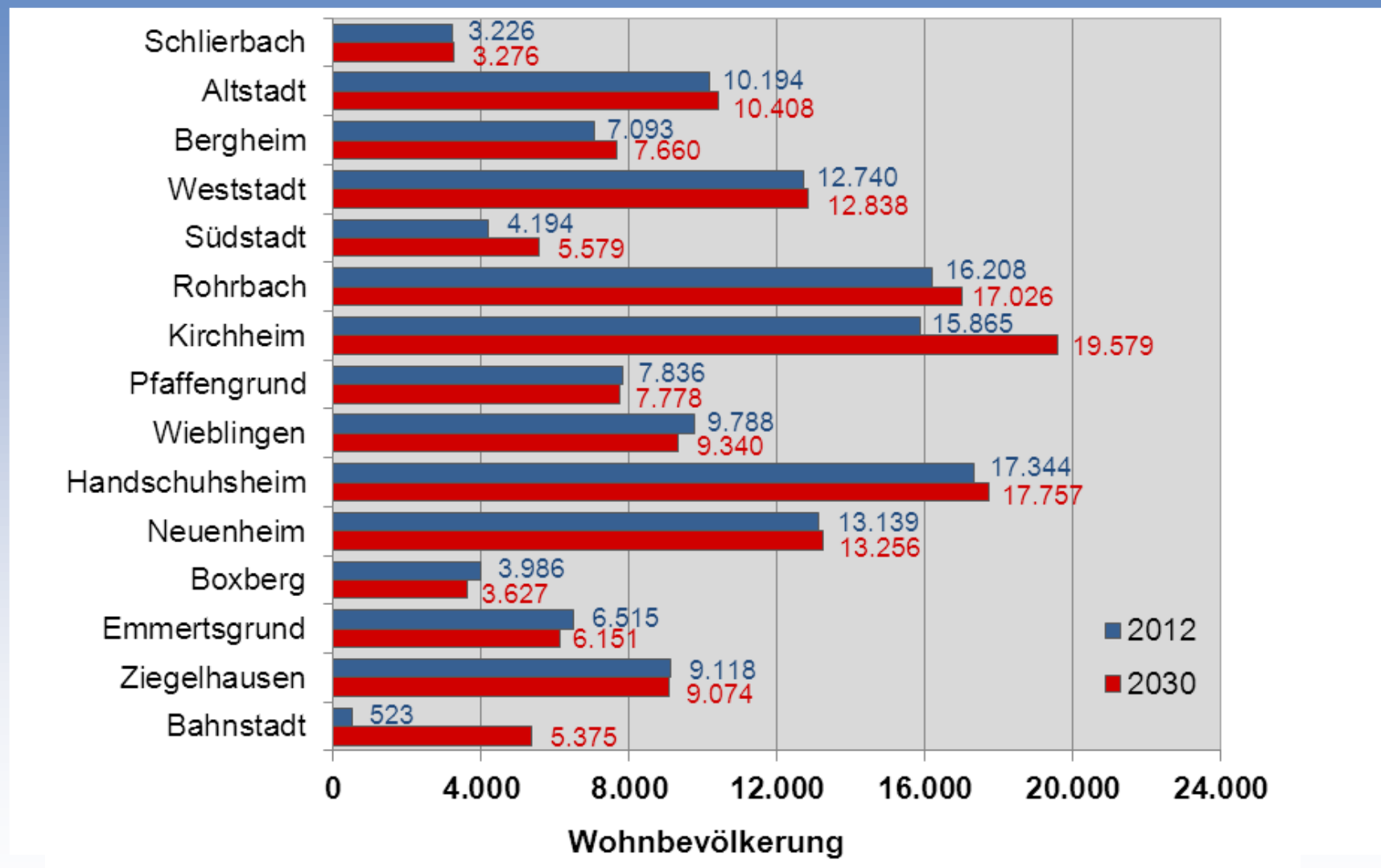
# Kleinräumige Bevölkerungsvorausberechnung bis 2030

## Geburten und Sterbefälle sowie Geburtensaldo



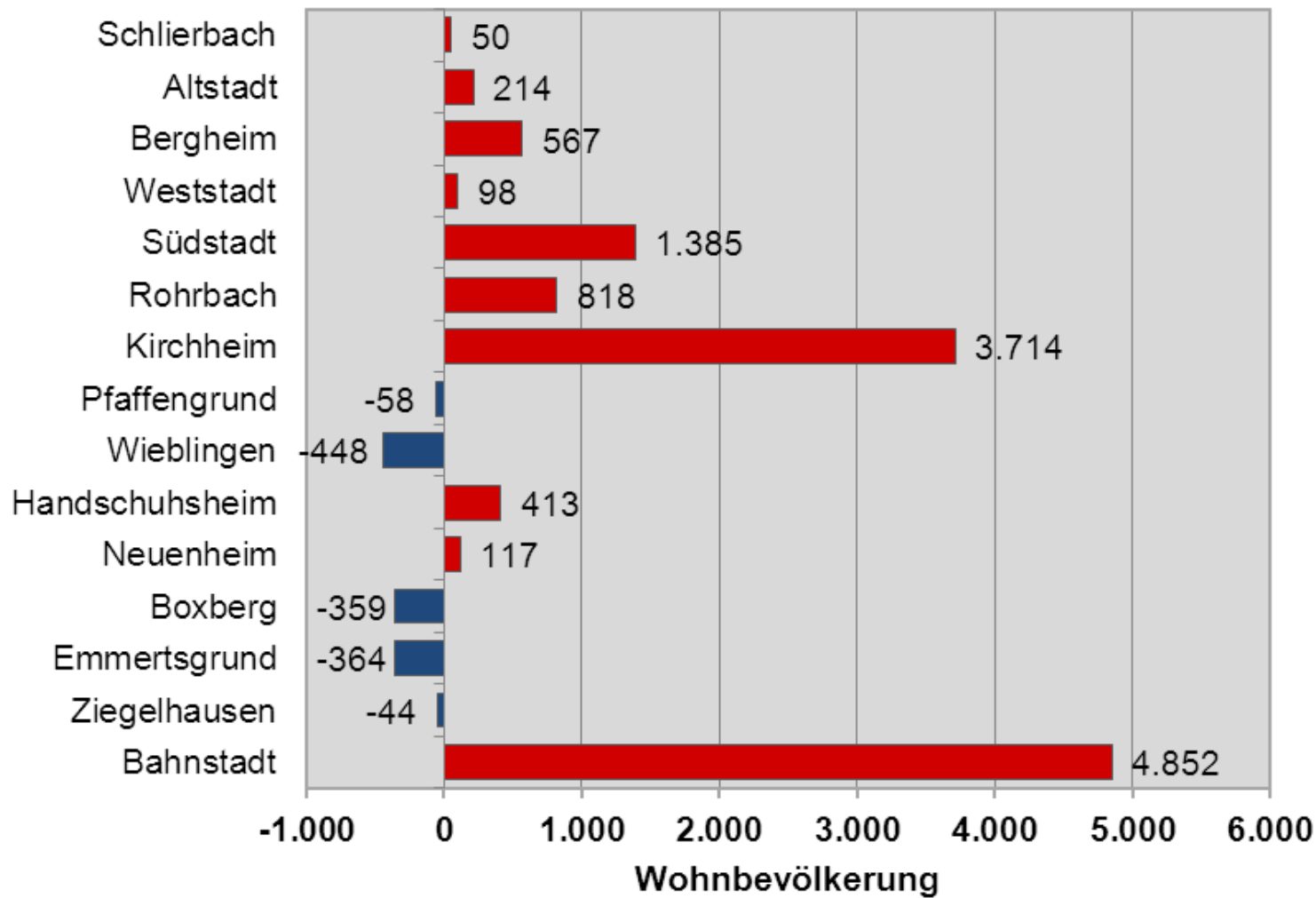
# Kleinräumige Bevölkerungsvorausberechnung bis 2030

## Wohnbevölkerung 2012 und 2030 nach Stadtteilen



# Kleinräumige Bevölkerungsvorausberechnung bis 2030

## Einwohnergewinne bzw. Verluste 2012 bis 2030 nach Stadtteilen





# Kleinräumige Bevölkerungsvorausberechnung bis 2030

## Fazit

- Bevölkerung mit Hauptwohnsitz wächst um fast 11.000 auf 148.723 an (+ 8 %); dynamisch bis 2017 (+ 9.100) danach Stabilisierung auf hohem Niveau
- Vom Bevölkerungszuwachs werden fast alle Stadtteile profitieren
- Alle Altersklassen haben Bevölkerungszuwächse bzw. bleiben relativ stabil
- Stärkster Anstieg in der Gruppe der 65 Jährigen und Älteren: + 4.631 bzw. + 20,3 %
- Heidelberg bleibt eine „junge Stadt“ (Altersdurchschnitt 2011: 40,1; Altersdurchschnitt 2030: 41,1)
- Zeitnahe Fortschreibung mit aktualisierten Annahmen erforderlich

# Vielen Dank für Ihre Aufmerksamkeit



## Kontakt

Stadt Heidelberg

Amt für Stadtentwicklung und Statistik

Joachim Hahn

Prinz Carl, Kornmarkt 1

69117 Heidelberg

Mail [stadtentwicklung@heidelberg.de](mailto:stadtentwicklung@heidelberg.de)  
Tel 06221 58-21500  
Web [www.heidelberg.de](http://www.heidelberg.de)  
[www.heidelberg.de/datenatlas](http://www.heidelberg.de/datenatlas)