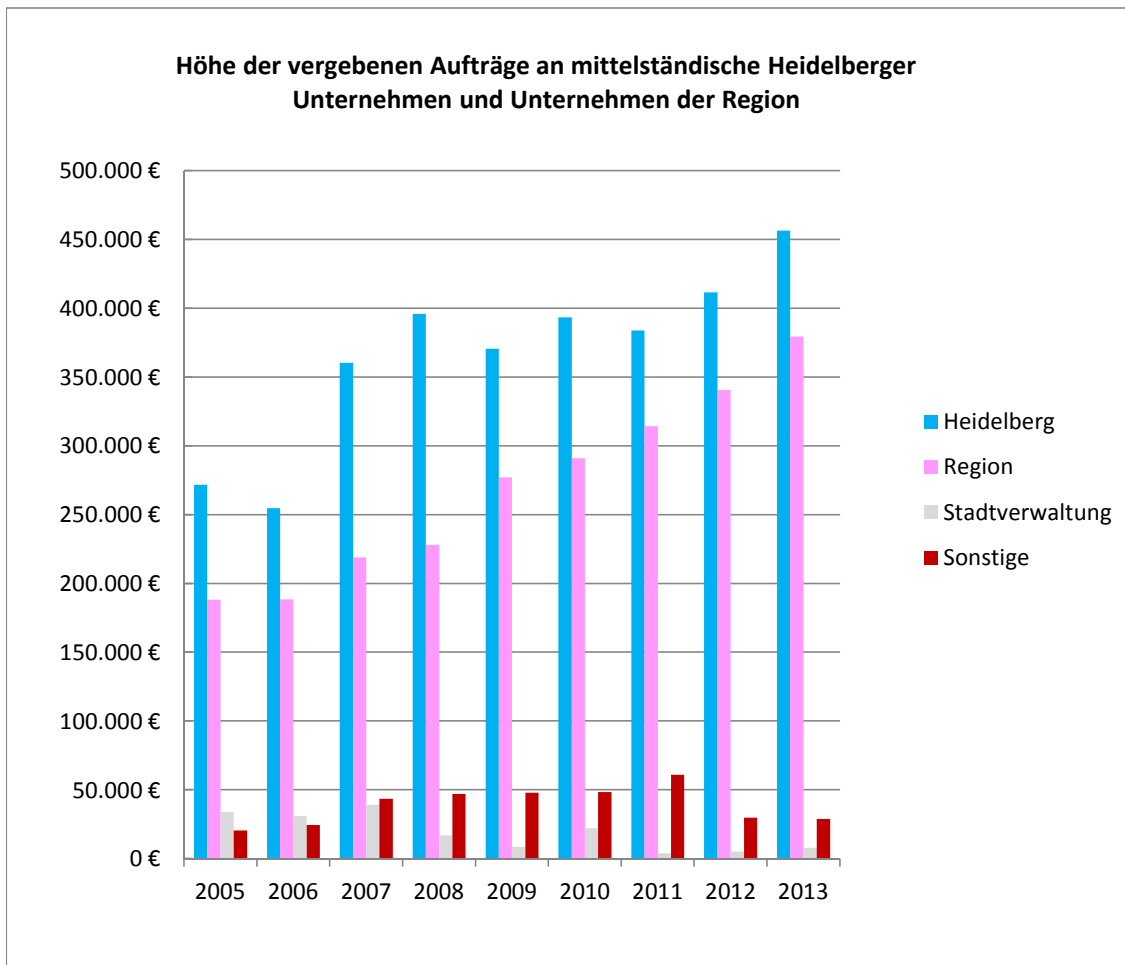


**Anzahl und Höhe der vergebenen Aufträge an mittelständische Heidelberger Unternehmen und Unternehmen in der Region.**

Jahr	Heidelberg	Region	Stadtverwaltung	Sonstige	Gesamt
2005	271.863,44 € (25 Firmen)	188.304,49 € (19 Firmen)	33.969,45 €	20.529,84 € (21 Firmen)	514.667,22 €
2006	254.800,76 € (15 Firmen)	188.446,35 € (20 Firmen)	30.959,44 €	24.448,05 € (14 Firmen)	498.654,60 €
2007	360.489,58 € (21 Firmen)	218.900,28 € (21 Firmen)	39.026,38 €	43.555,20 € (13 Firmen)	661.971,44 €
2008	396.047,90 € (22 Firmen)	227.960,24 € (27 Firmen)	16.915,94 €	46.974,63 € (11 Firmen)	687.898,71 €
2009	370.691,71 € (29 Firmen)	277.042,32 € (33 Firmen)	8.584,98 €	48.038,93 € (18 Firmen)	704.357,94 €
2010	393.518,88 € (24 Firmen)	291.109,15 € (31 Firmen)	22.043,23 €	48.480,16 € (16 Firmen)	755.151,42 €
2011	383.965, 83 € (24 Firmen)	314.273,43 € (36 Firmen)	4.109,89 €	61.012,19 € (15 Firmen)	763.361,34 €
2012	411.568,58 € (29 Firmen)	340.654,09 € (40 Firmen)	5.080,83 €	29.876,37 € (19 Firmen)	787.179,87 €
2013	456.427,86 € (22 Firmen)	379.606,95 € (34 Firmen)	7.885,33 €	28.941,98 € (14 Firmen)	872.862,12 €



Prozentuale Aufteilung nach der Höhe der im Jahr 2013 vergebenen Aufträge

