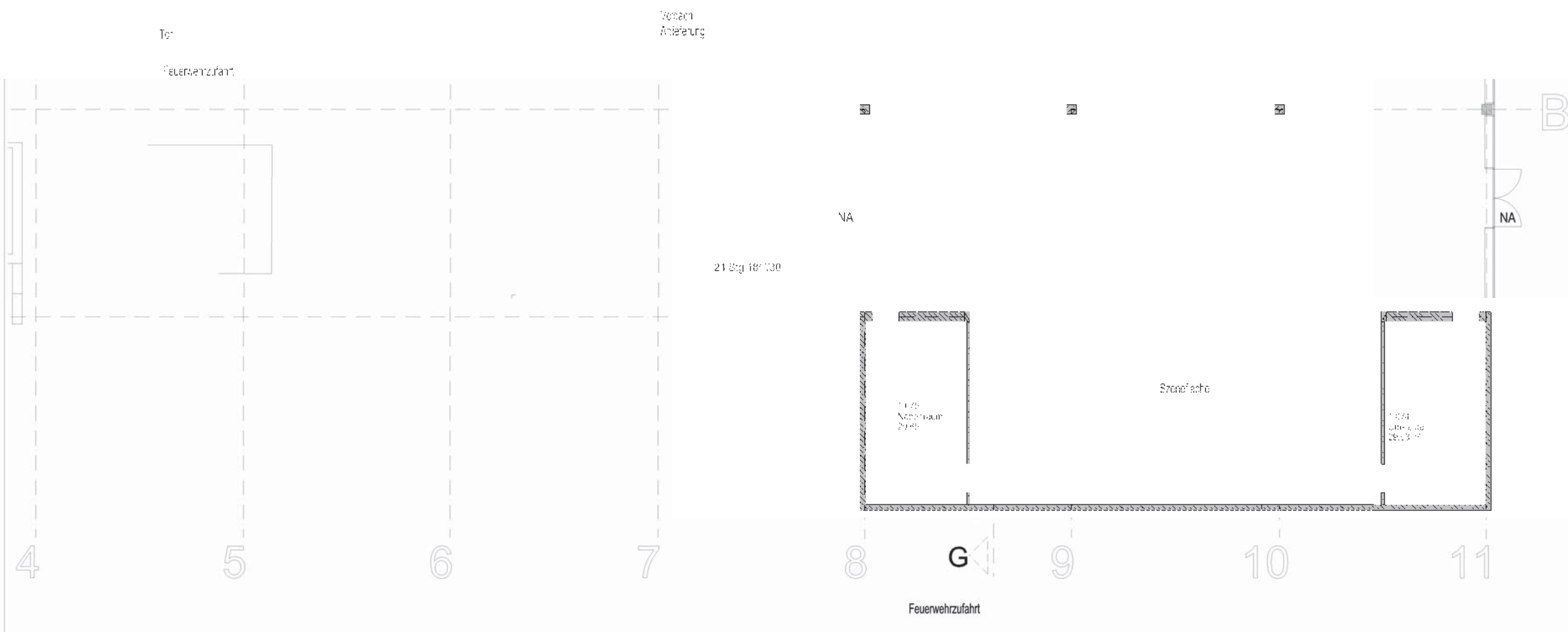


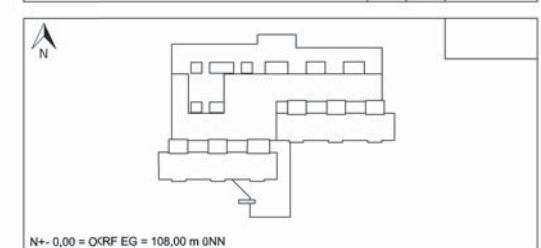
- Bereich Küchenplanung
 - Wände Bestand
 - Wände neu Stahlbeton
 - Wände neu Mauerwerk
 - GK-Ständerwände, Außenseite mit HPL-Beplankung
 - Kühlraumwände neu
- Boden- und Rinneneinläufe gemäß Angaben Fachplanung



ANGABEN DER BRÜSTUNGSHÖHE BEZIEHEN SICH AUF OKFFB

Alle Maße sind vor Inangriffnahme jeglicher Arbeiten vom Auftragnehmer alleinverantwortlich zu überprüfen. Festgestellte Unstimmigkeiten sind unverzüglich zu melden.

Änderung	Kürzel	Index	Datum
Entfall zweiter Aufzug	EL	A	04.12.13



Projekt:	Internationale Gesamtschule Heidelberg Küchensanierung		
Ausführer:	BSG Bau- und Servicegesellschaft mbH Heidelberg Bluntschlistraße 14 69115 Heidelberg		
Planung:	Datum, Unterschrift	Datum, Unterschrift	
	MICHAEL WEINDEL & JUNIOR ARCHITEKTEN GBR IM ERMILISGRUND 16 76337 WALDBRONN		
Bezeichnung:	Datum, Unterschrift		
	Grundriss Erdgeschoss		
Maßstab:	Plannummer:	Index	
1:100	G 46	A	
Datum:	Art:		
17.05.13	Ausschreibungsplan		