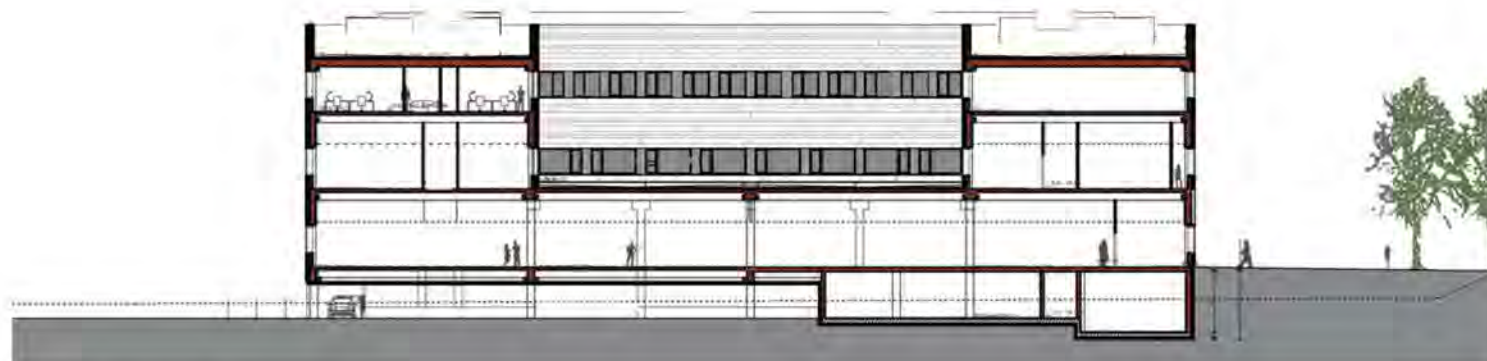
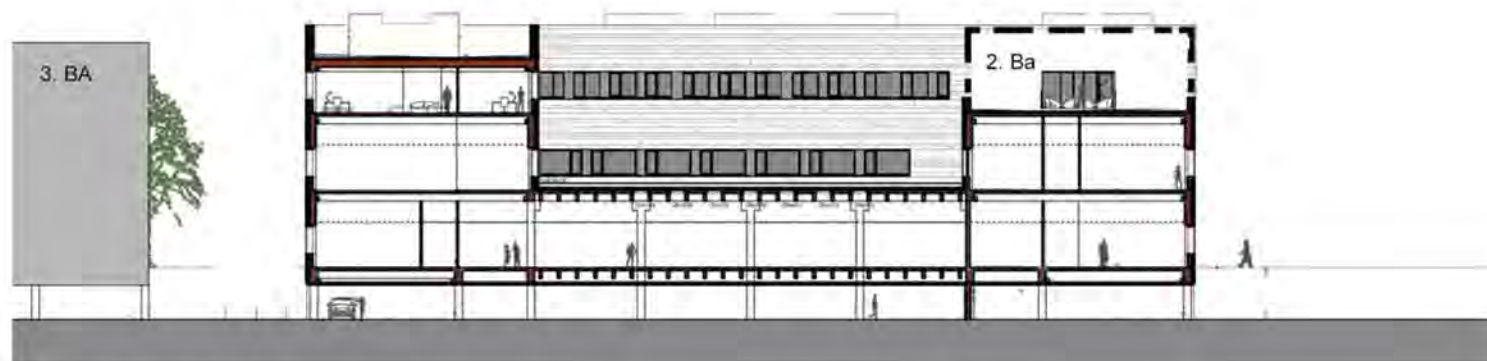


Hinweis:
Anzahl der Bäume neben Einfahrt am 12. Mai 2014
geändert und an die Anzahl im vorhabenbezogenen
Bebauungsplans angepasst.



Schnitt West-Ost

Höhenangaben s. Ansichten
Technik schematisch



Schnitt Nord-Süd

NORDPFEIL	
PROJEKT	Medizinisches Versorgungszentrum Dr. Limbach und Kollegen
BAUHERR	Dr. Limbach Verwaltungs- und Beteiligungs GmbH Im Breitspiel 17, 69126 Heidelberg
ARCHITEKT	<p>CARPUS+PARTNER <small>Carpus + Partner AG Forckbeckstrasse 61 52074 Aachen Fon + 49 (214) 88 75 101 Fax + 49 (241) 88 75 190 Mail info@carpus.de Info www.carpus.de</small></p> <p>Burger - Architekten <small>und Partner Dipl.-Ing., Freie Architekten BDA Tel. 06221-502599-0, Fax. 06221-502599-99 info@burger-architekten.de Steubenstr. 24, D-69121 Heidelberg</small></p>
ZEICHNUNG	<p>Vorhaben- und Erschließungsplan "Gewerbegebiet Rohrbach-Süd, Medizinisches Versorgungszentrum, Im Breitspiel"</p> <p>Gebäudeschnitte West-Ost, Nord-Süd</p>

LEISTUNGSPHASE	VORPLANUNG			
DATUM	MASZSTAB	PROJEKT-NR.	ZEICHN.-NR.	INDEX
18.10.2013	1:500	1207	VE04	-.-
GEZEICHNET				
BLATTGRÖSSE	297/420 [mm]			
GEPRÜFT				

