



Mobilitätsnetz Heidelberg

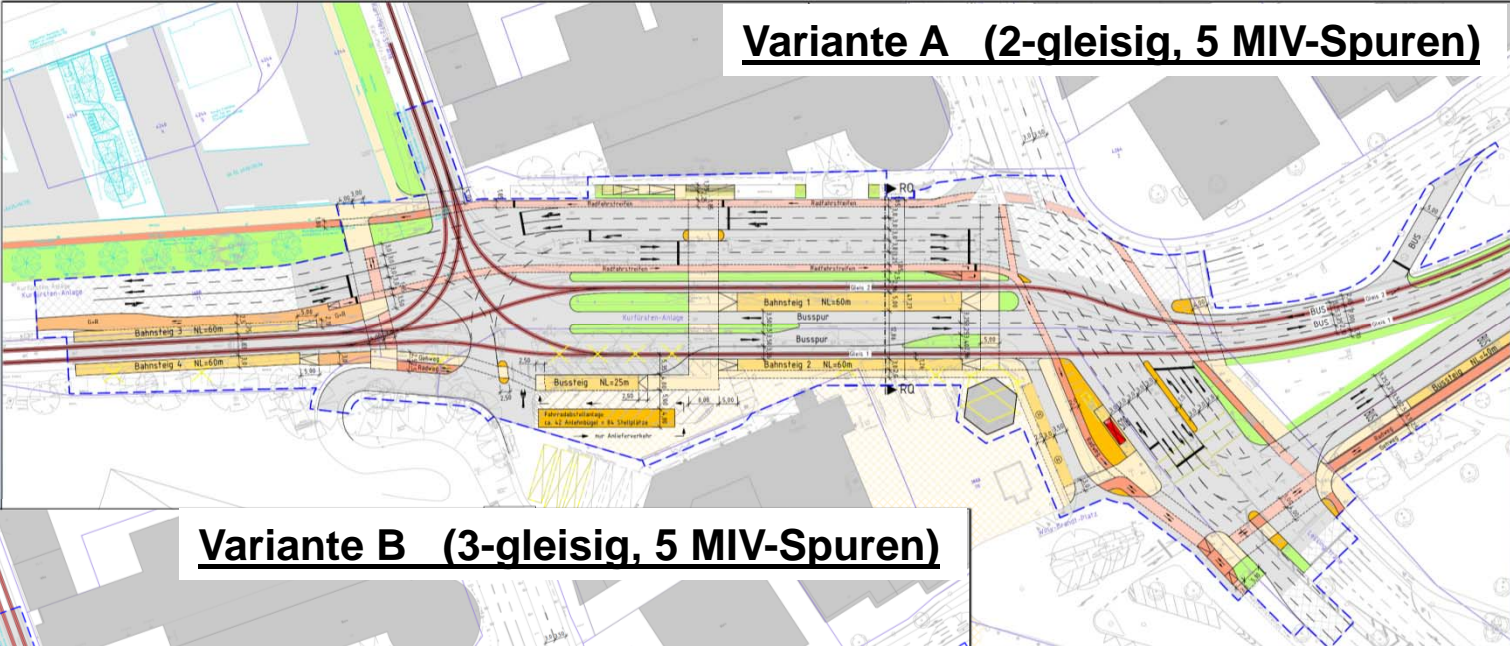
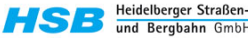
Hauptbahnhof Nord und Kurfürsten-Anlage West

Vorstellung im Stadtentwicklungs- und Verkehrsausschuss (SEVA)
19. November 2014

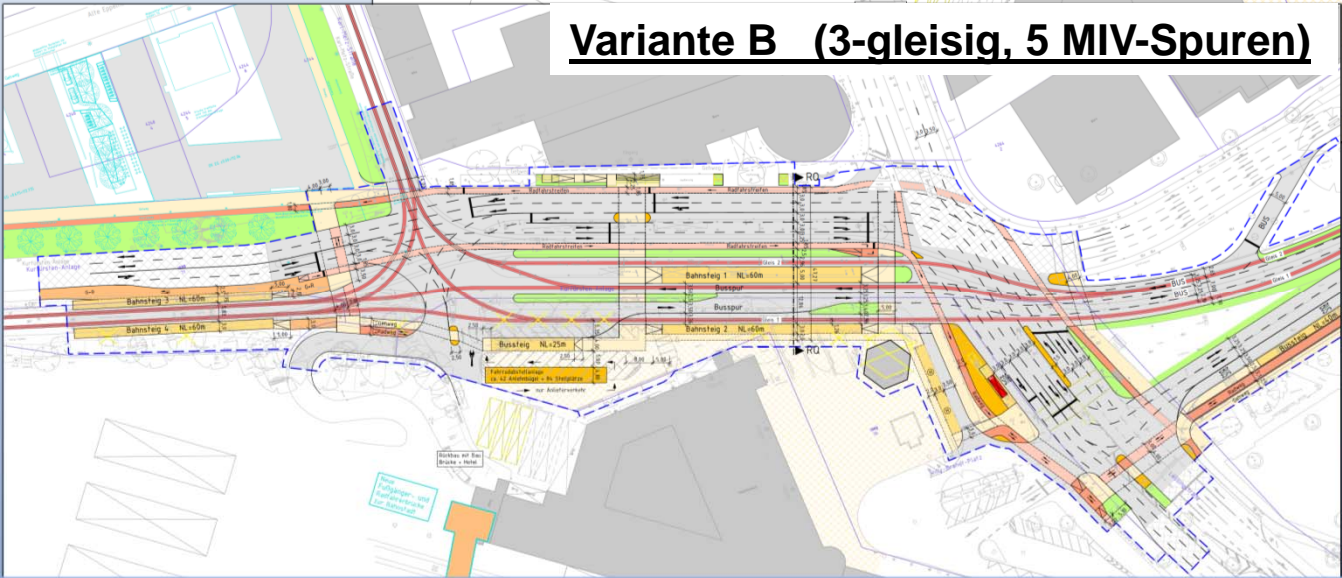


Hauptbahnhof Nord und Kurfürsten-Anlage West

Vorstellung im Bezirksbeirat Bergheim, Weststadt



Variante A (2-gleisig, 5 MIV-Spuren)



Variante B (3-gleisig, 5 MIV-Spuren)

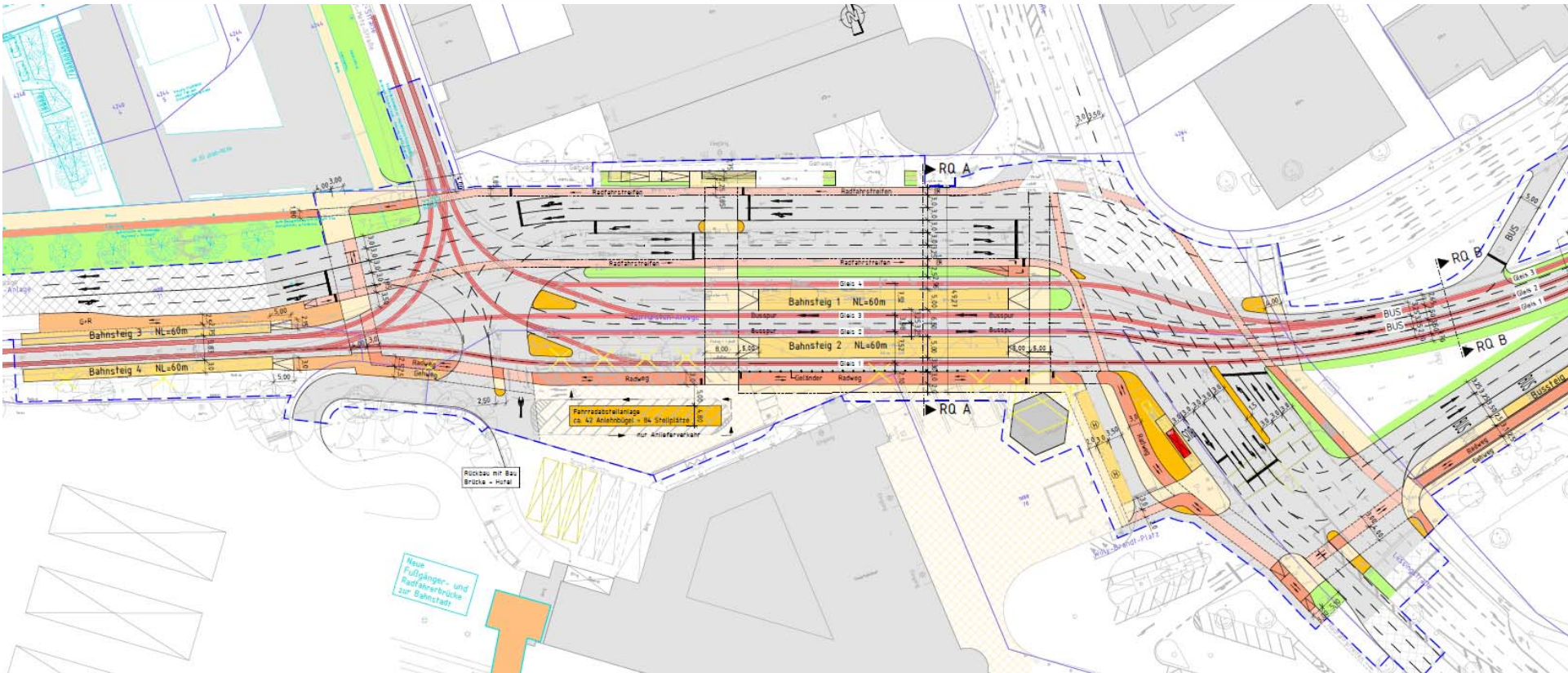


Hauptbahnhof Nord und Kurfürsten-Anlage West

Vorstellung im Bezirksbeirat Bergheim, Weststadt



Variante C (4-gleisig, 5 MIV-Spuren)

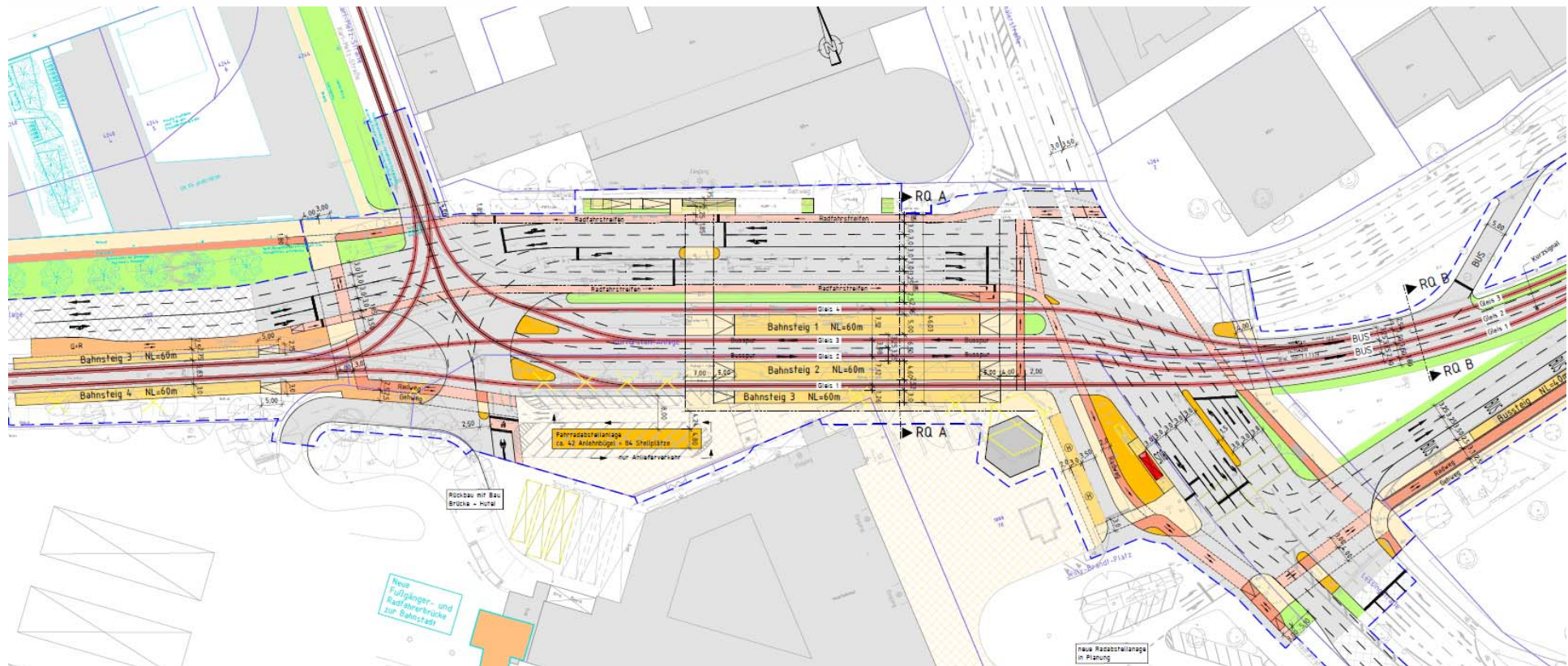


Hauptbahnhof Nord und Kurfürsten-Anlage West

Vorstellung im Bezirksbeirat Bergheim, Weststadt



Weiterentwicklung zu Variante C* (4-gleisig, 5 MIV Spuren)



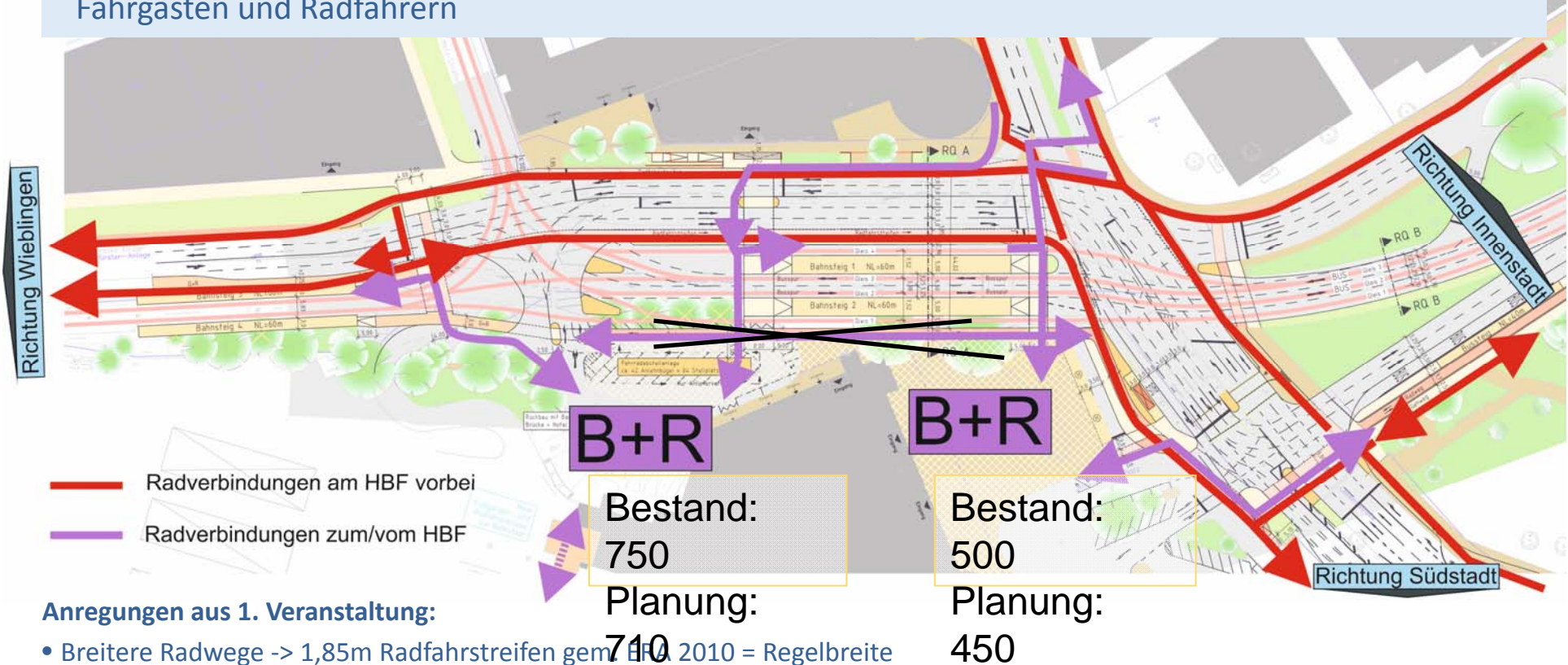
12.12.2013

VARIANTE C - RAD



Neu in Variante C*:

- Zusätzlich gedachtes Angebot für Radfahrer am nördlichen Eingang HBF entfällt
- Organisation der ÖV-Haltestelle mit Mittelinseln und Hausbahnsteig -> Konfliktminimierung zwischen Fahrgästen und Radfahrern



Anregungen aus 1. Veranstaltung:

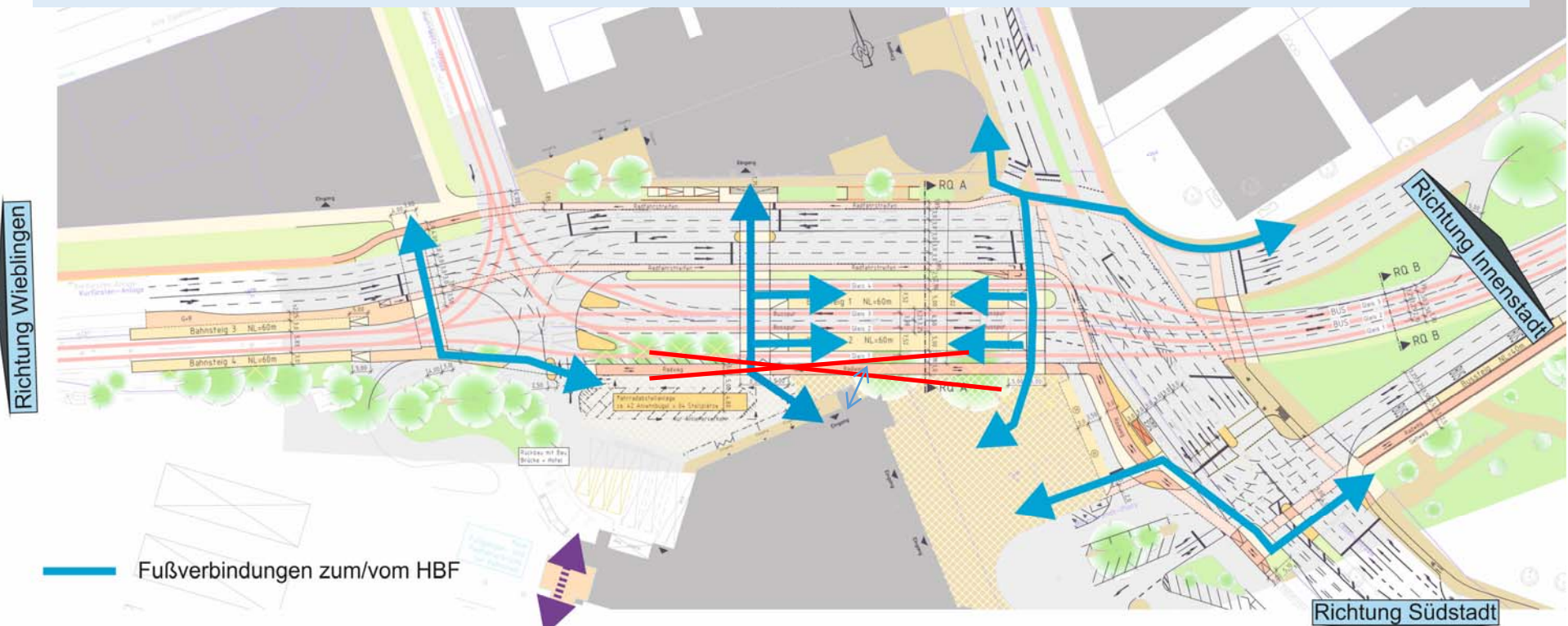
- Breitere Radwege -> 1,85m Radfahrstreifen gem. BfV 2010 = Regelbreite
- Radschnellwege -> **Berücksichtigt**
- Entflechtung Fuß / Rad an nördlicher Straßenseite -> **Berücksichtigt**
- Keine Räder vor Nordeingang -> **Berücksichtigt** (mit Einschränkung aufgrund des tatsächlichen Nutzerverhaltens)
- Bäume: Segen oder Fluch?

12.12.2013

VARIANTE C – FUß

Neu in Variante C*:

- Erreichbarkeit der ÖV-Haltestelle über Querungen an Haltestellenköpfen und über Hausbahnsteig

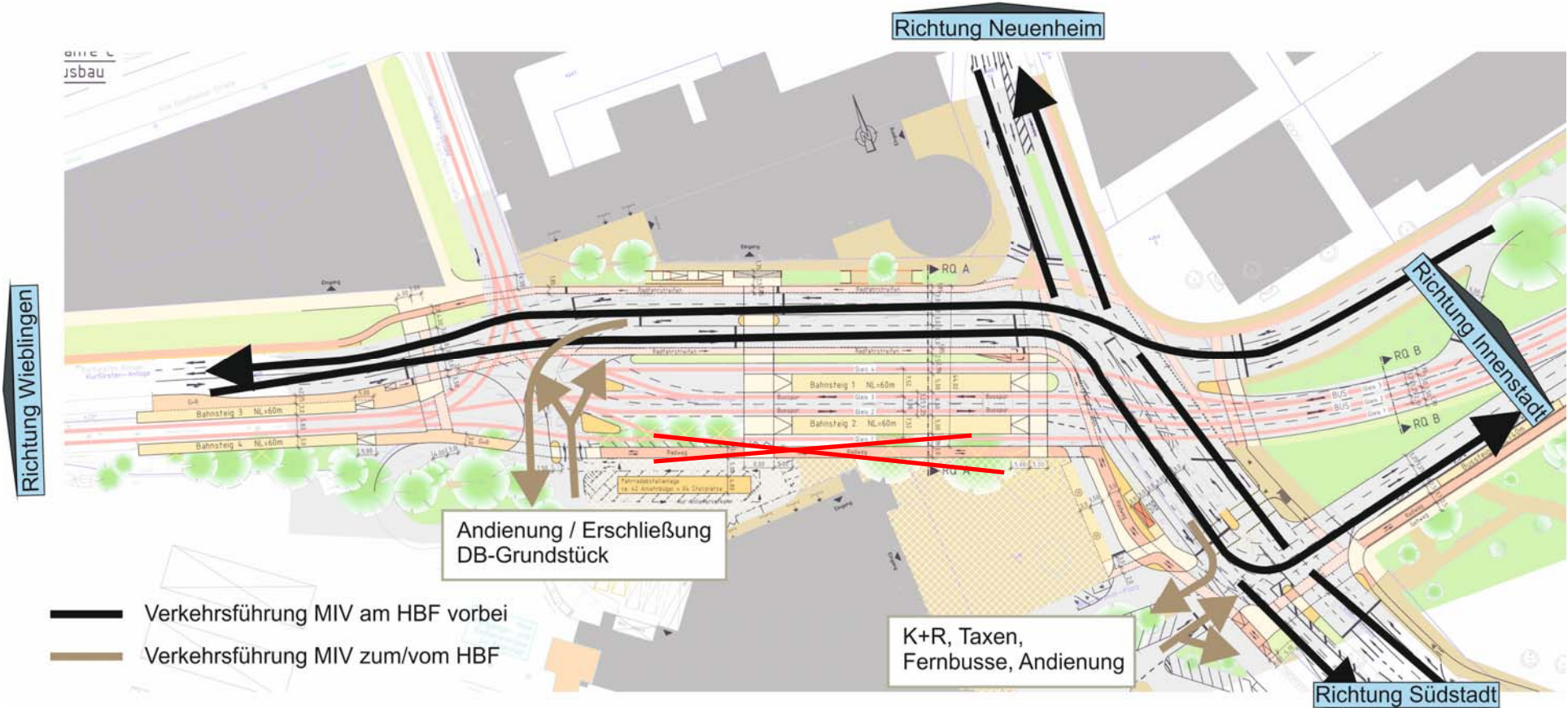


Anregungen aus 1. Veranstaltung:

- Barrierefreiheit -> **Berücksichtigt**
- Trennung Flächen Fuß / Rad // Entflechtung nördliche Straßenseite -> **Berücksichtigt**
- Zusätzliche Querung Fuß / Rad westlich Karl-Metz-Straße -> **Berücksichtigt**
- Querungen mit Mittelinsel -> **Berücksichtigt** bei westlicher Querung an Haltestelle sowie Karl-Metz-Straße
- Erhalt Bäume oder mehr Platz für Fußgänger? -> Platanen entfallen, ca. 8m Fußgängerbereich (inkl. Wartefläche Haltestelle)

12.12.2013

VARIANTE C - AUTO



Anregungen aus 1. Veranstaltung:

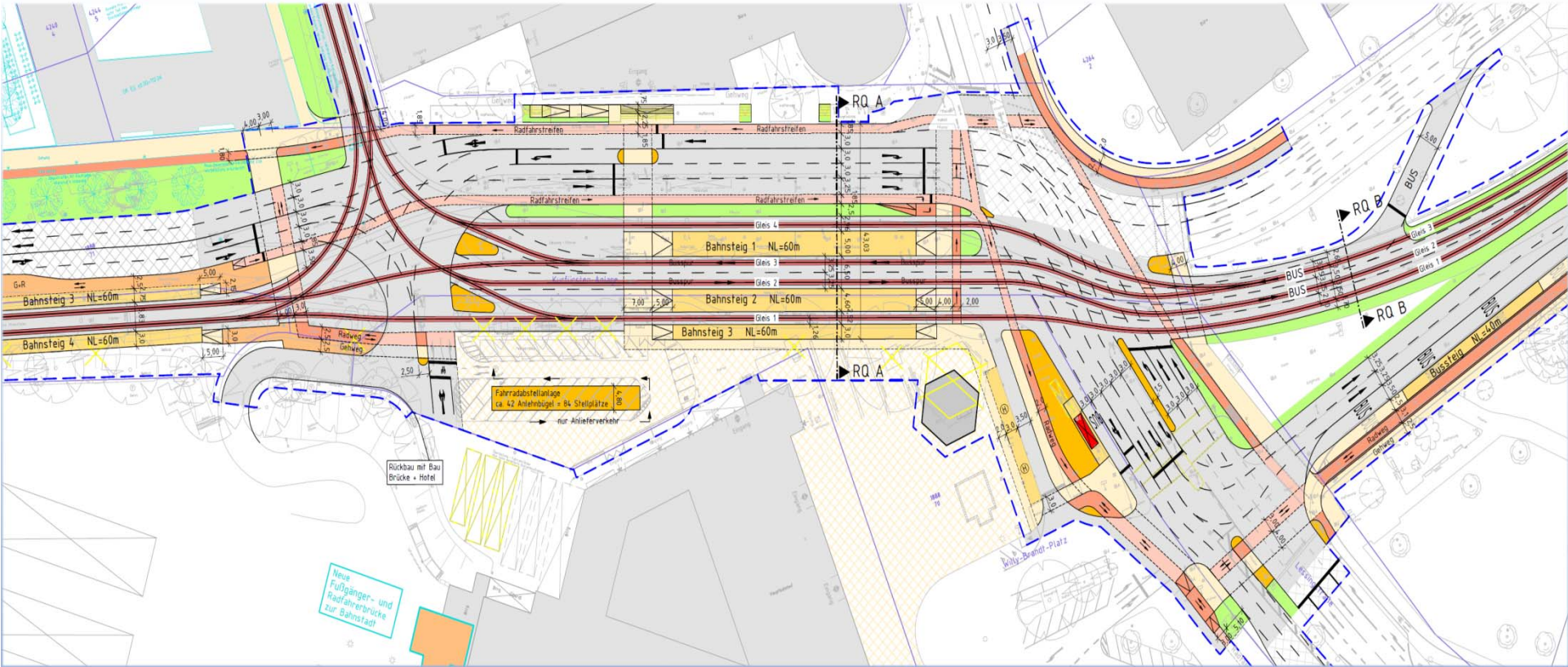
- Erreichbarkeit HBF mit Auto nicht überall, dafür an konzentrierten Stellen konfliktfrei -> **Berücksichtigt**
- Mehr Parkplätze -> **Berücksichtigt** (Themenspeicher: Parkhaus HBF Süd / Bahnstadt)
- Reduzierung MIV zugunsten ÖV von 5 auf 3 Fahrspuren -> **Nicht Berücksichtigt**
- Querungen mit Mittelinsel zur Erhöhung der Leistungsfähigkeit MIV -> **Berücksichtigt** bei westlicher Querung an Haltestelle sowie Karl-Metz-Straße

Hauptbahnhof Nord und Kurfürsten-Anlage West

Vorstellung im Bezirksbeirat Bergheim, Weststadt

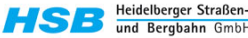


Variante Z* (4-gleisig, 4 MIV-Spuren)

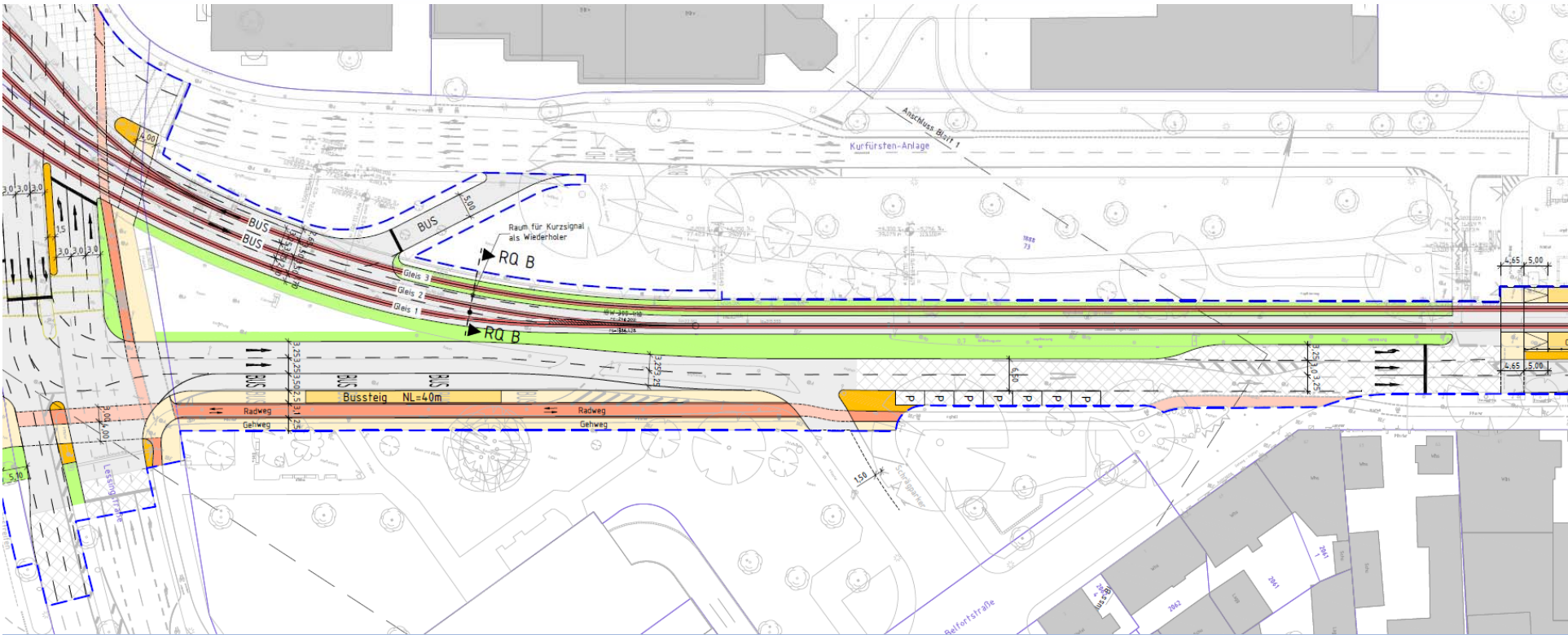


Hauptbahnhof Nord und Kurfürsten-Anlage West

Vorstellung im Bezirksbeirat Bergheim, Weststadt



Kurfürsten-Anlage West

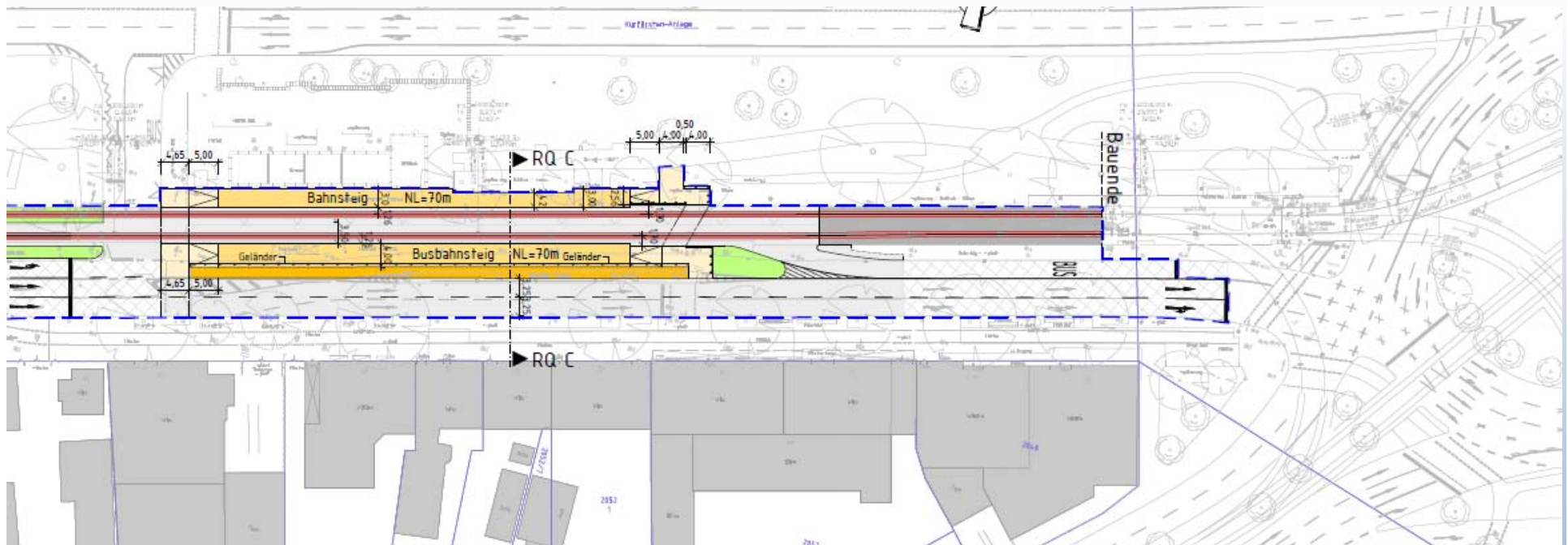


Hauptbahnhof Nord und Kurfürsten-Anlage West

Vorstellung im Bezirksbeirat Bergheim, Weststadt



Haltestelle Stadtwerke





**Vielen Dank für Ihre
Aufmerksamkeit**

