

# Bebauungsplanentwurf Südstadt Mark-Twain-Village Östlich der Römerstraße, 1. Teil

Konversionsausschuss 26.11.2014

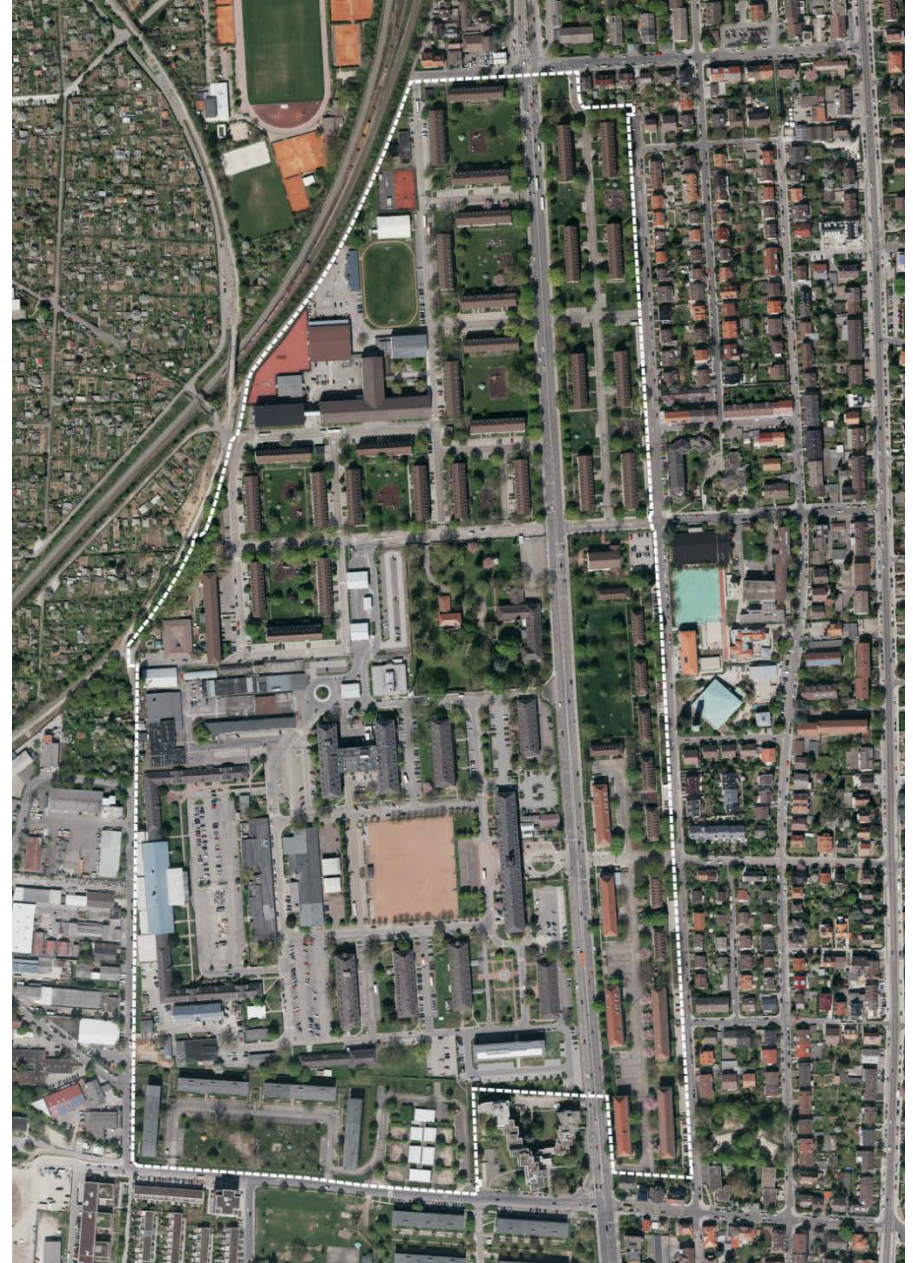
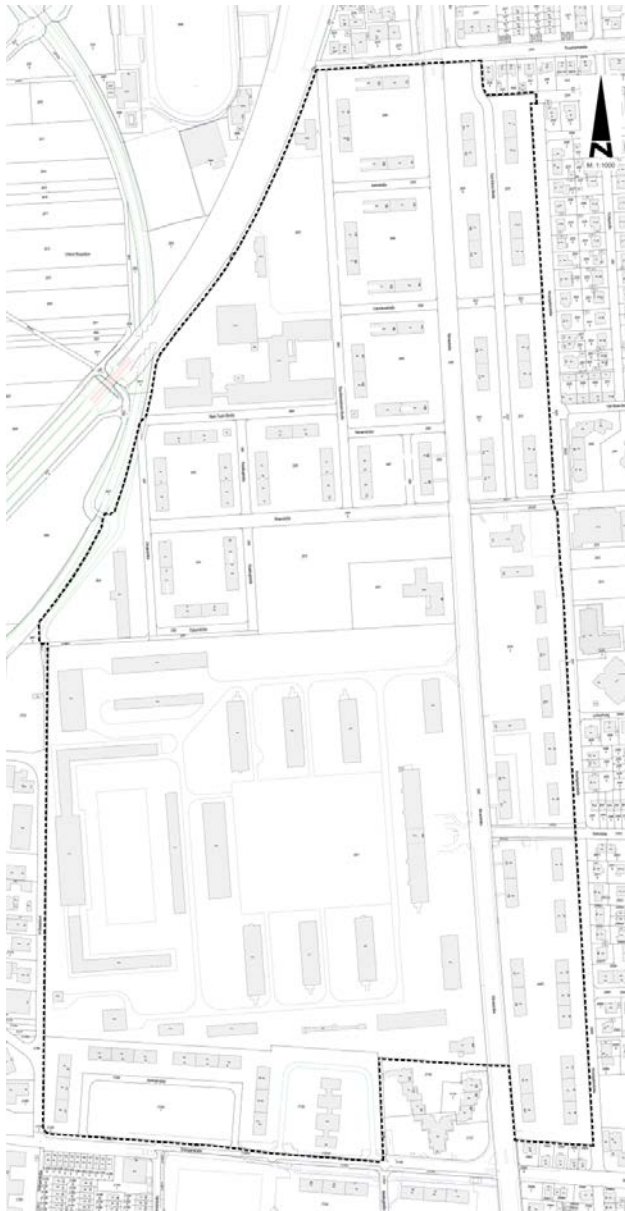


# Heidelberg

## Neuer Geltungsbereich BPlanentwurf Stand November

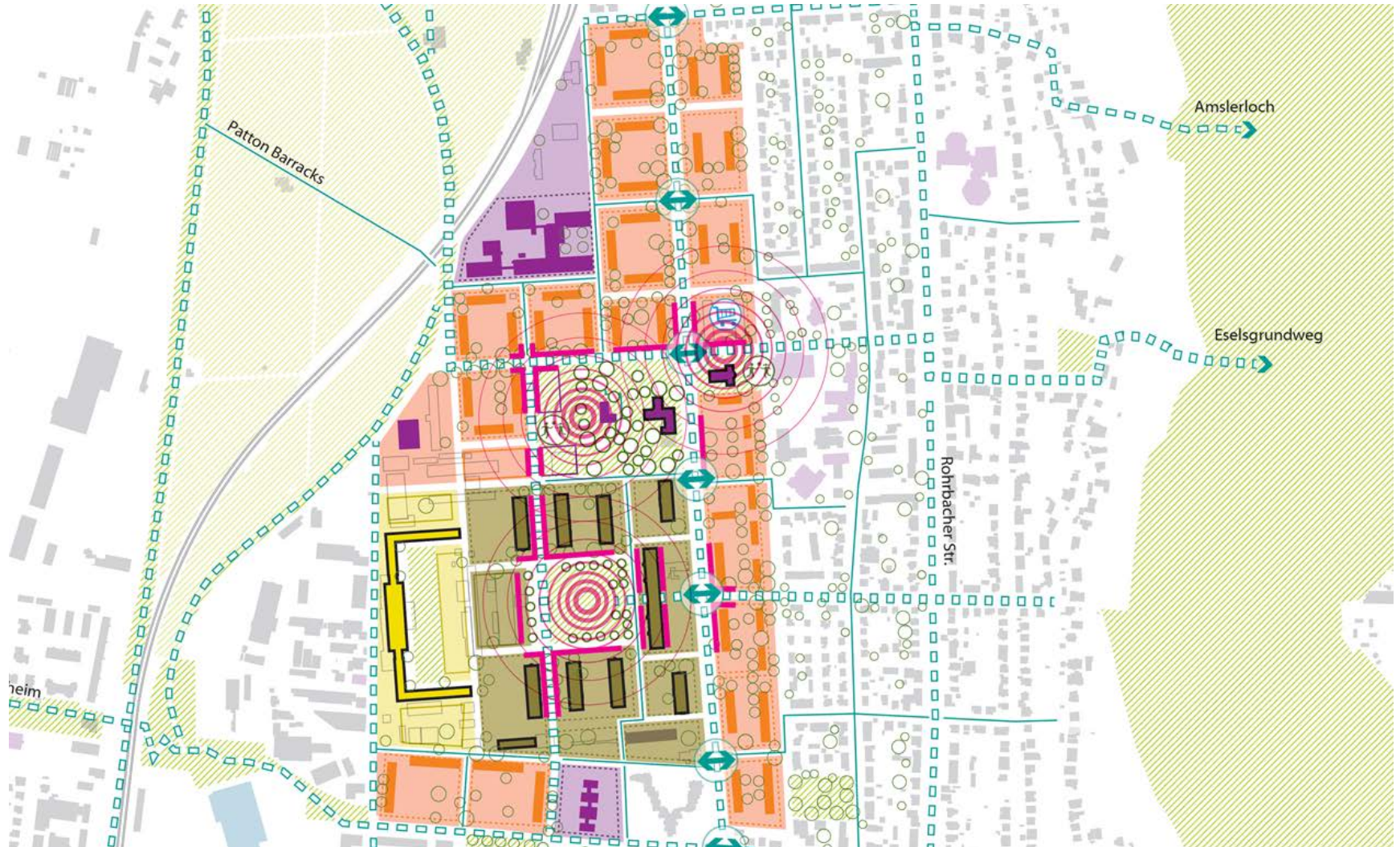


# Geltungsbereich und Luftbild Konversionsfläche Südstadt



# Heidelberg

# Nutzungskonzept





- Wohnen
- Wirtschaftsfläche mit opt. Wohnanteil
- Wirtschaftsfläche ohne opt. Wohnanteil
- Gemeinbedarf
- Nahversorgung
- ergänzende Nutzung im EG möglich
- straßenbegleitendes Grün
- öffentliche Freifläche
- 1.0 Geschossflächenzahl GFZ

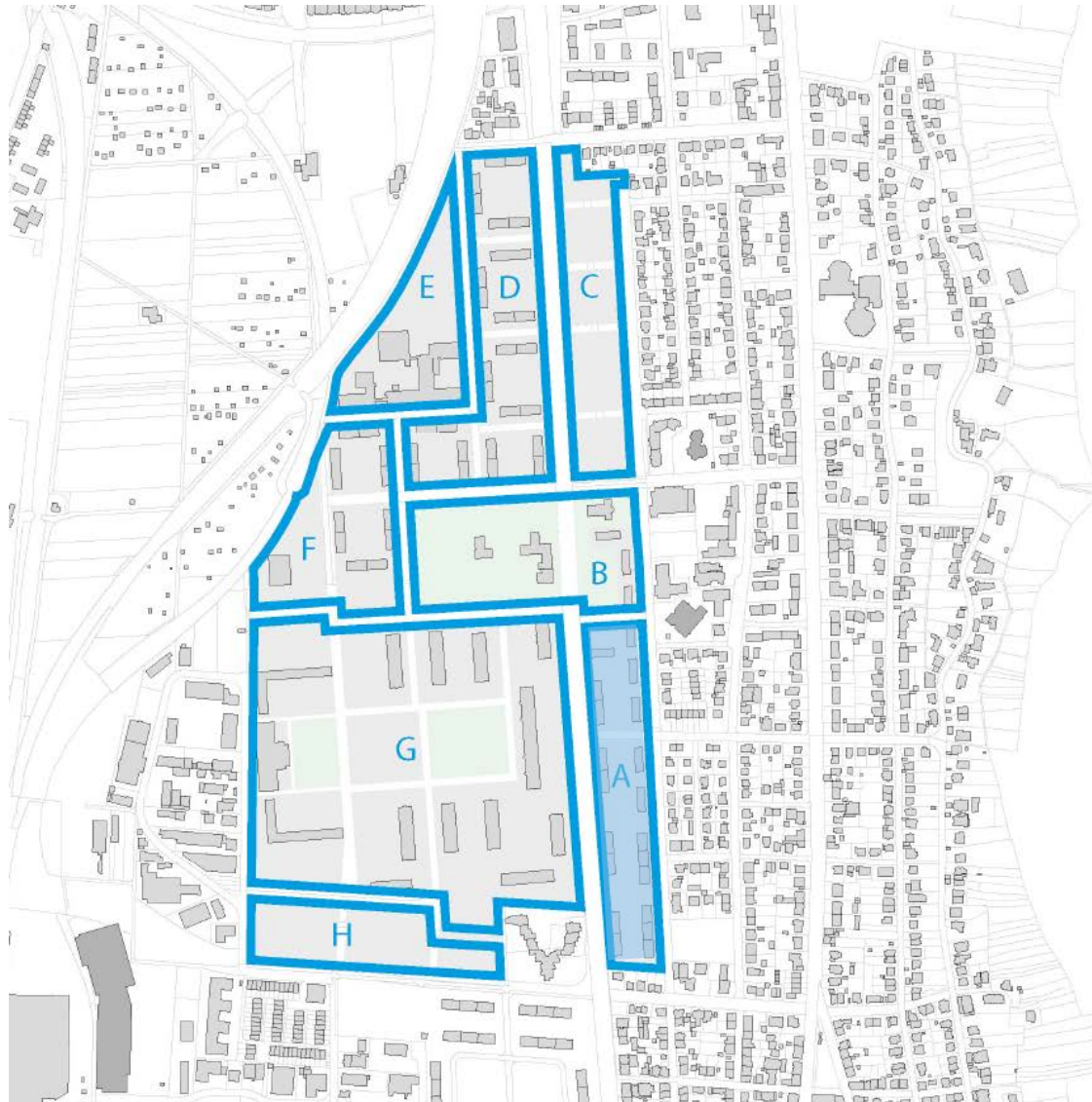
**Mark-Twain-Village / Campbell Barracks**



Stand 12.02.2014



## Masterplan – Teilbereiche



- A MTV-Ost-Süd
- B Park/Kommandantur/Chapel
- C MTV-Ost-Nord
- D MTV-West Römerstraße
- E MTV-Schule
- F MTV-West Rheinstraße/Schiene
- G Campbell Barracks/Paradeplatz/Stallungen
- H Sickingen Platz

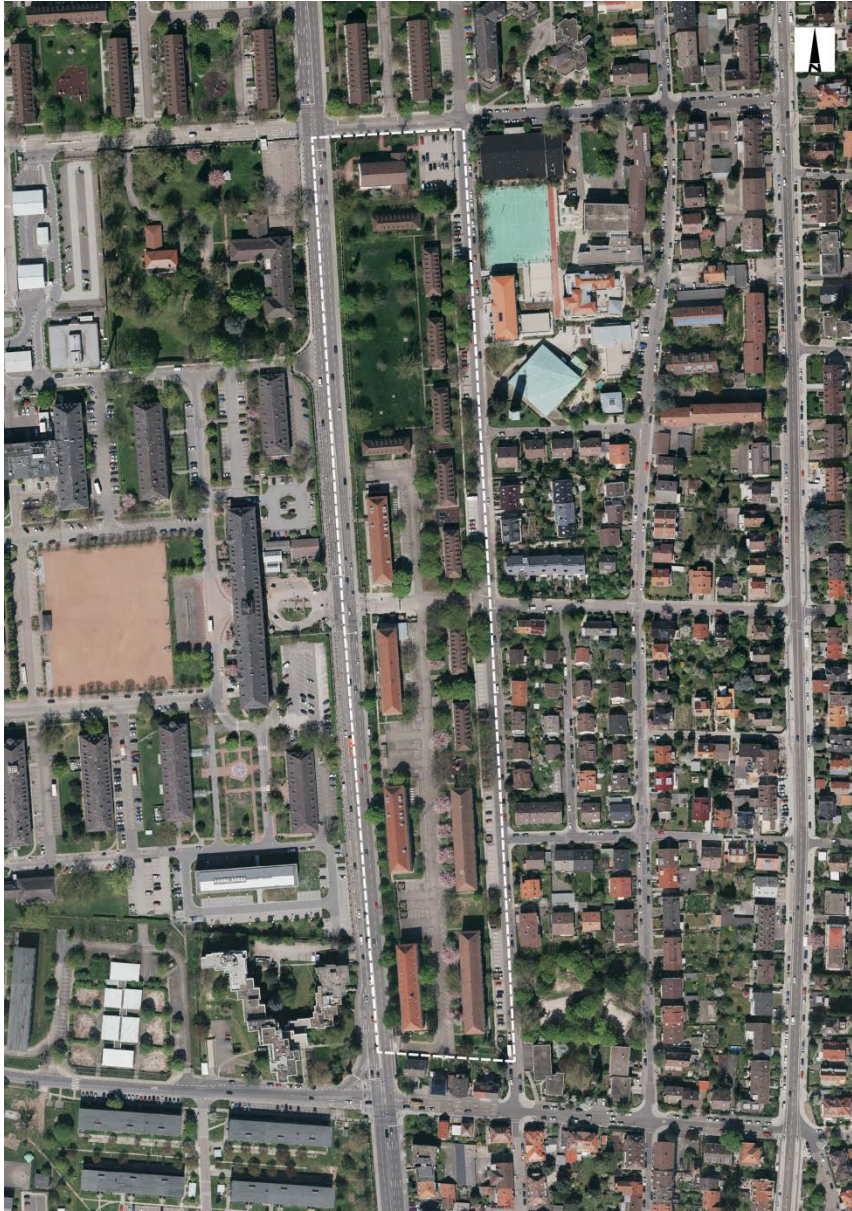
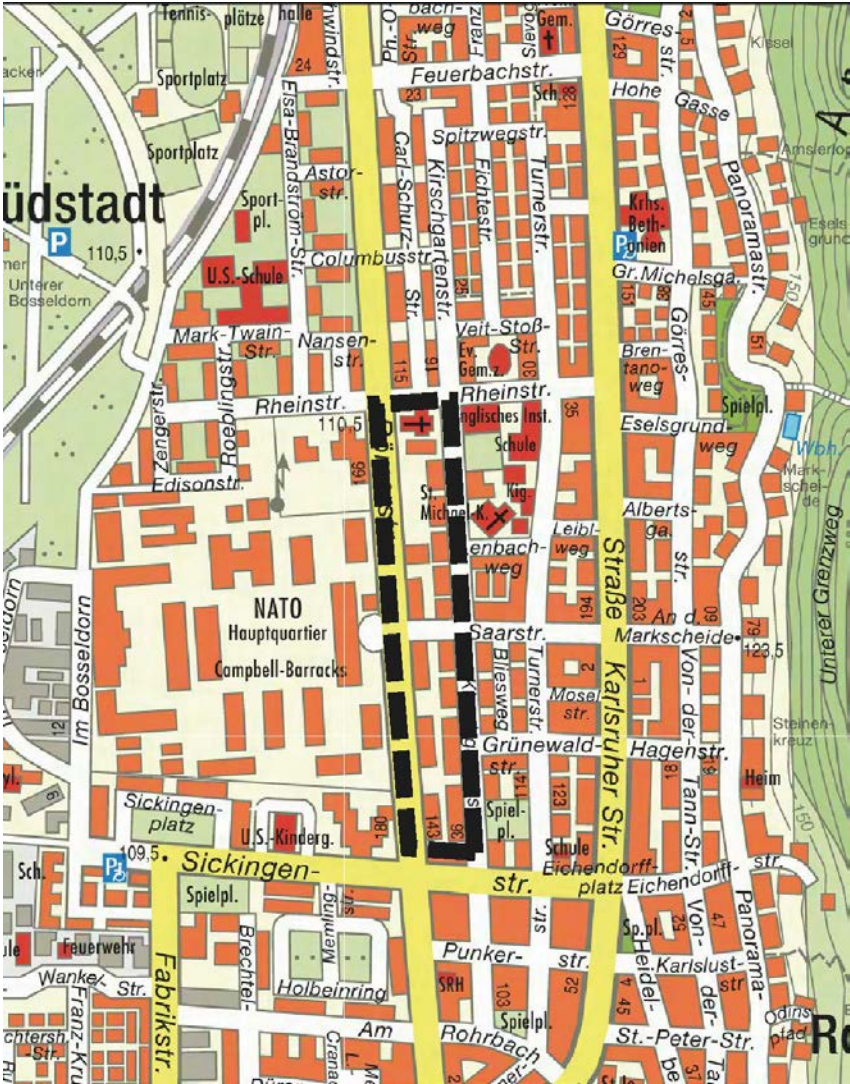
**Mark-Twain-Village / Campbell Barracks**



Stand 12.02.2014

# Heidelberg

## Abgrenzung Geltungsbereich Vorentwurf Stand Juli 2014

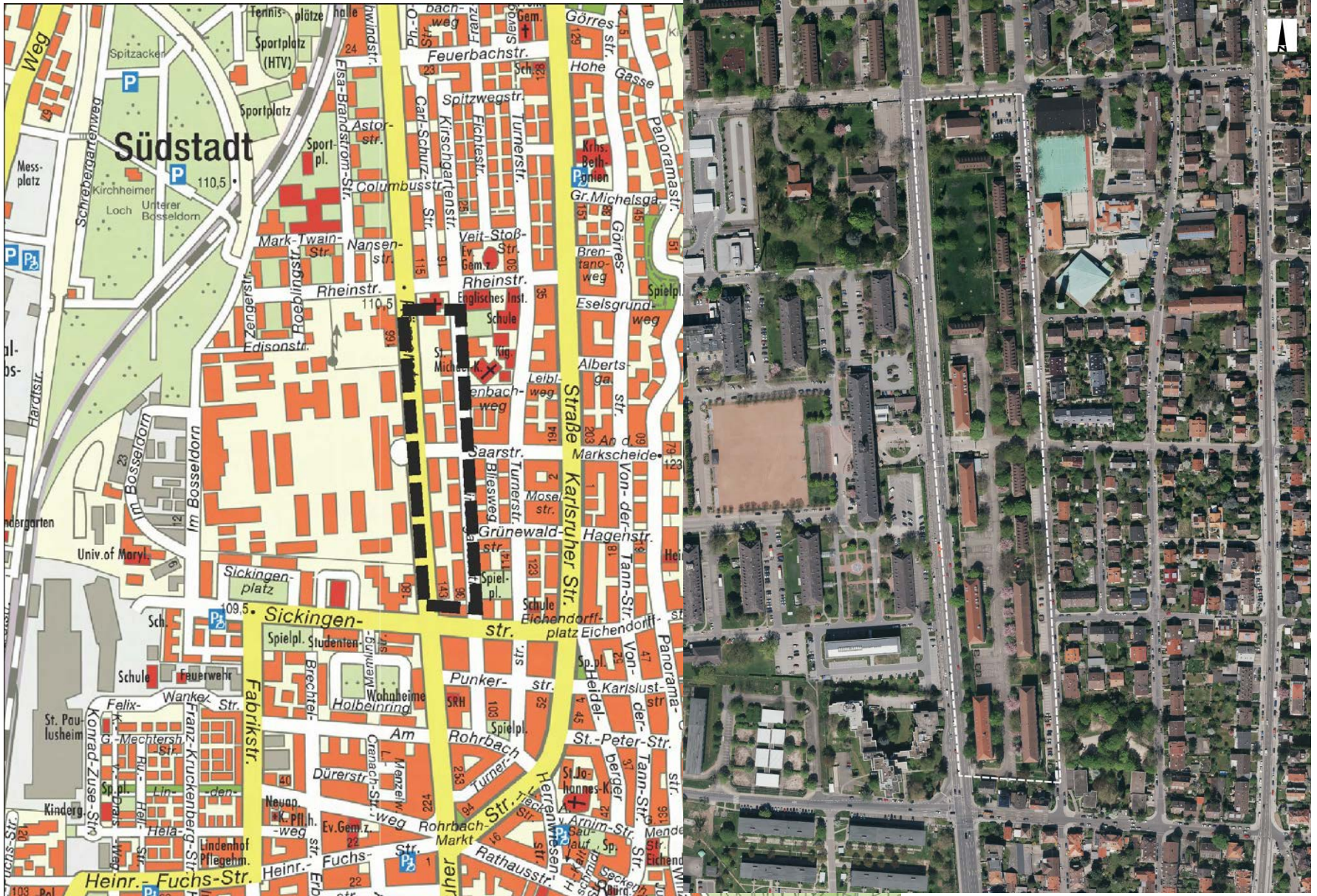






# Heidelberg

## Neuer Geltungsbereich BPlanentwurf



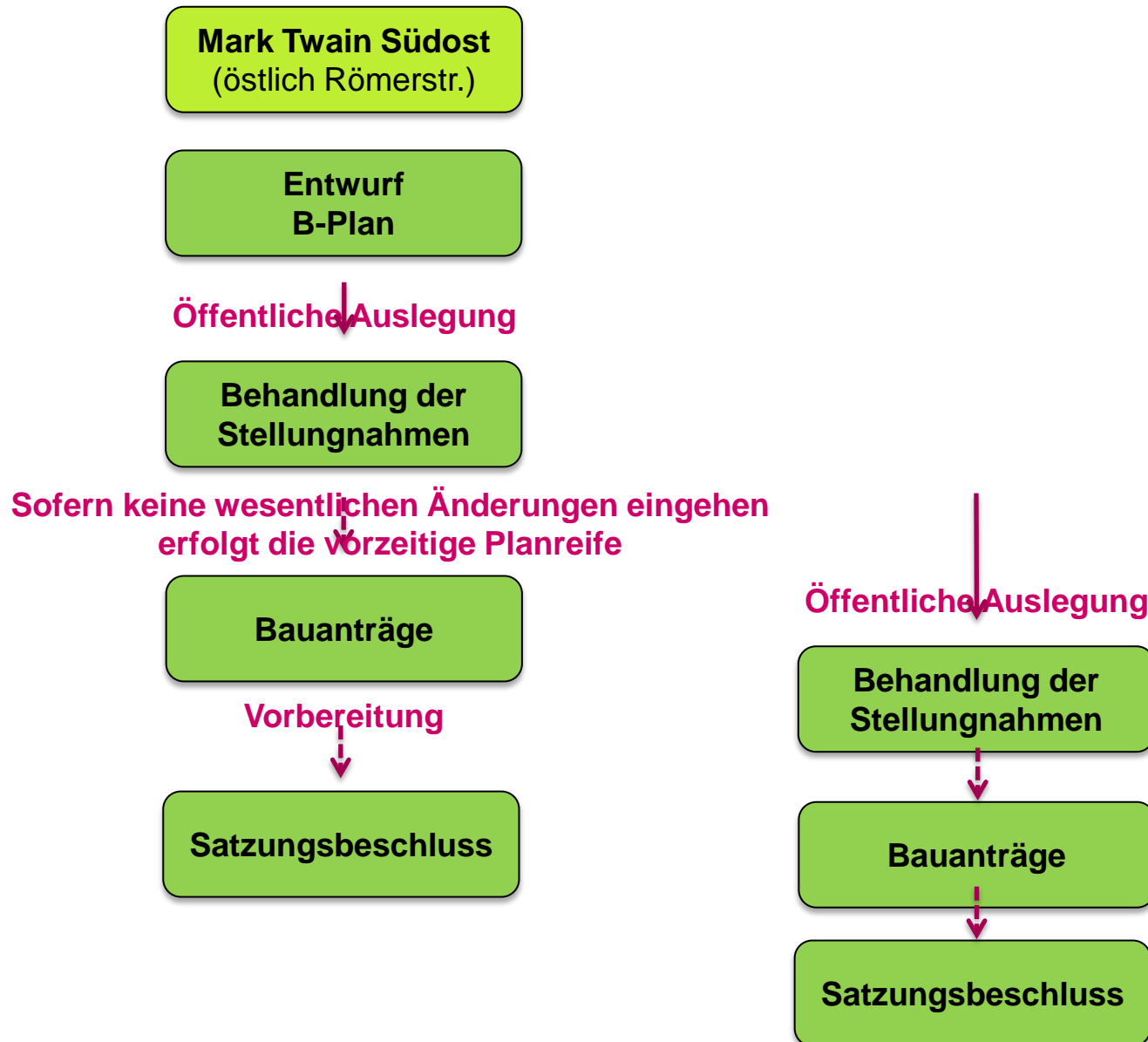
# Heidelberg Konzeptplan

# BPlanentwurf Stand Nov. 2014



# Heidelberg

## Weitere Schritte Südstadt 2015



**Vielen Dank für Ihre  
Aufmerksamkeit**