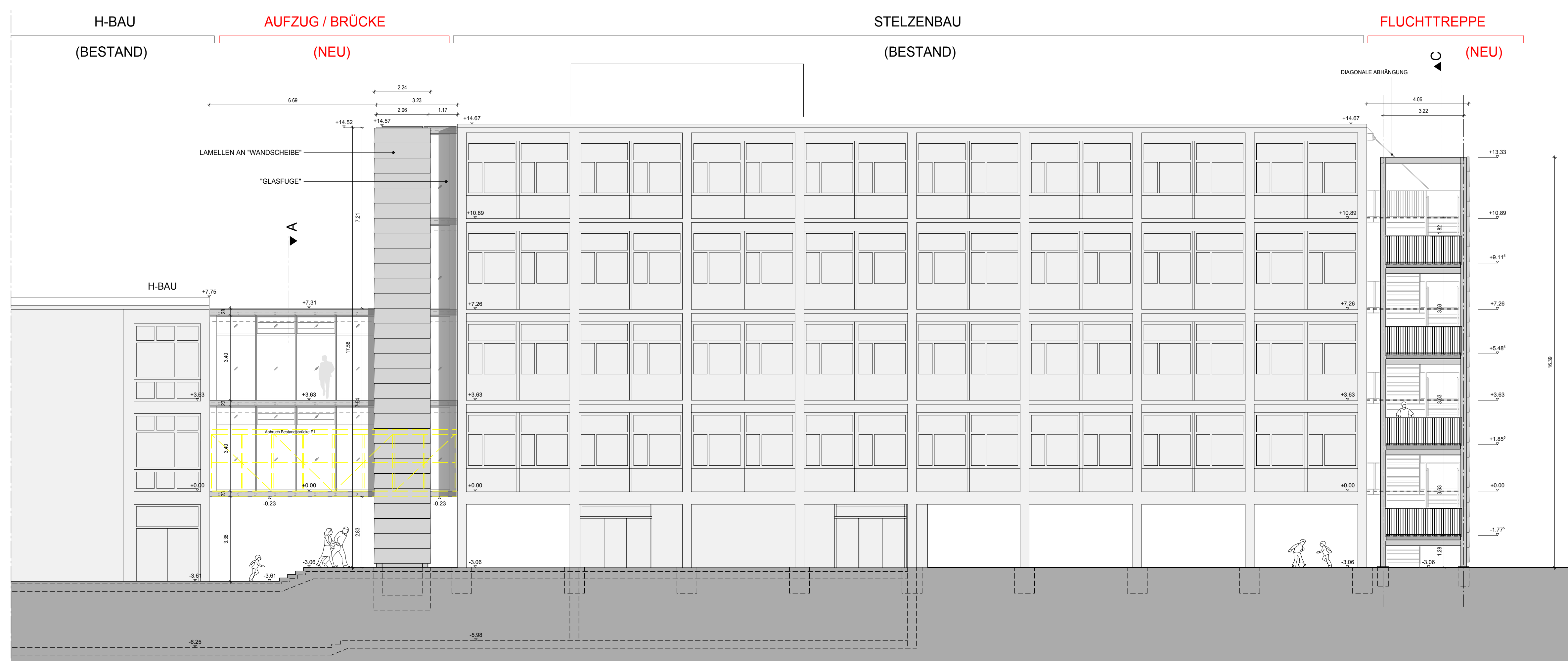
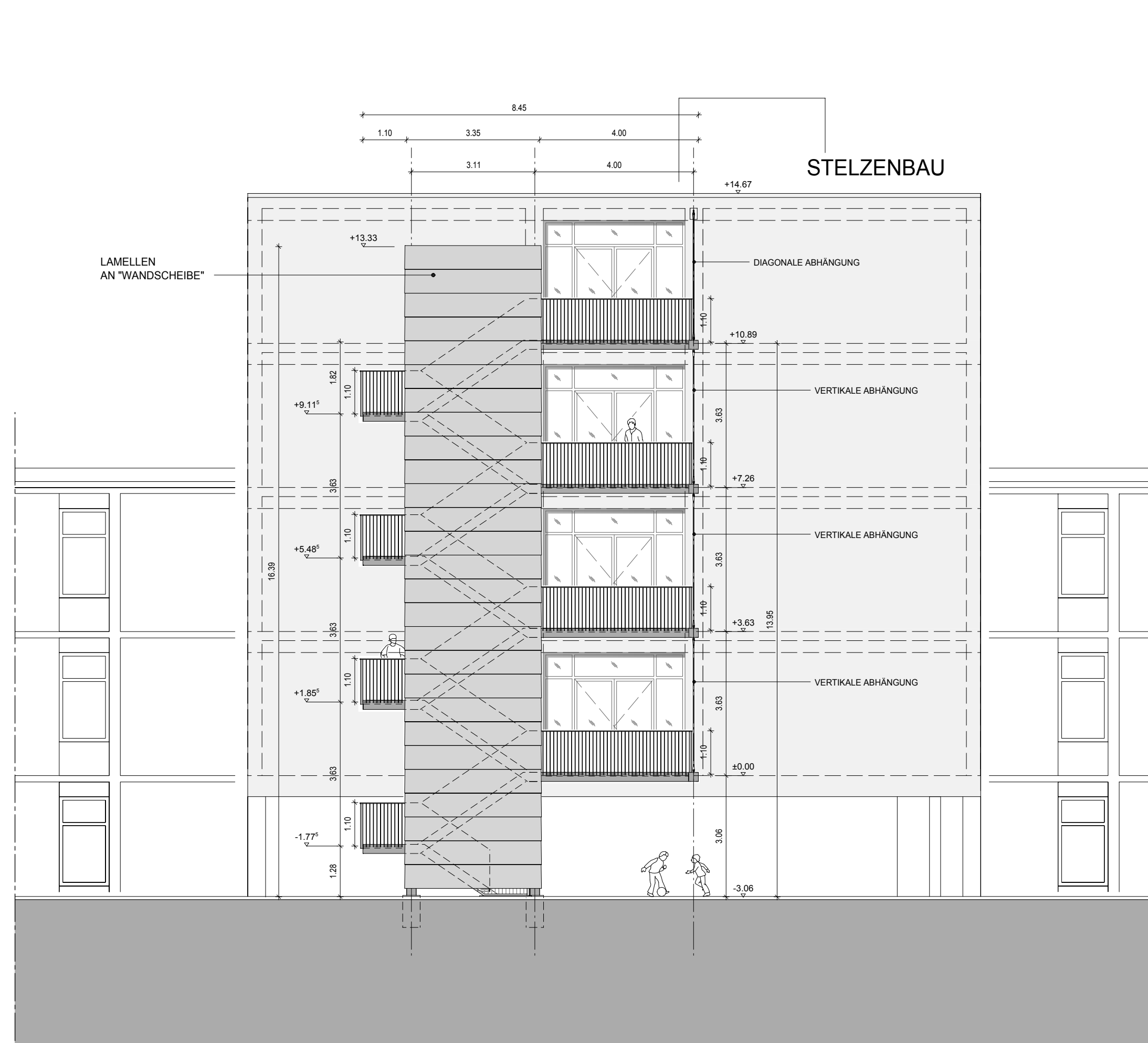


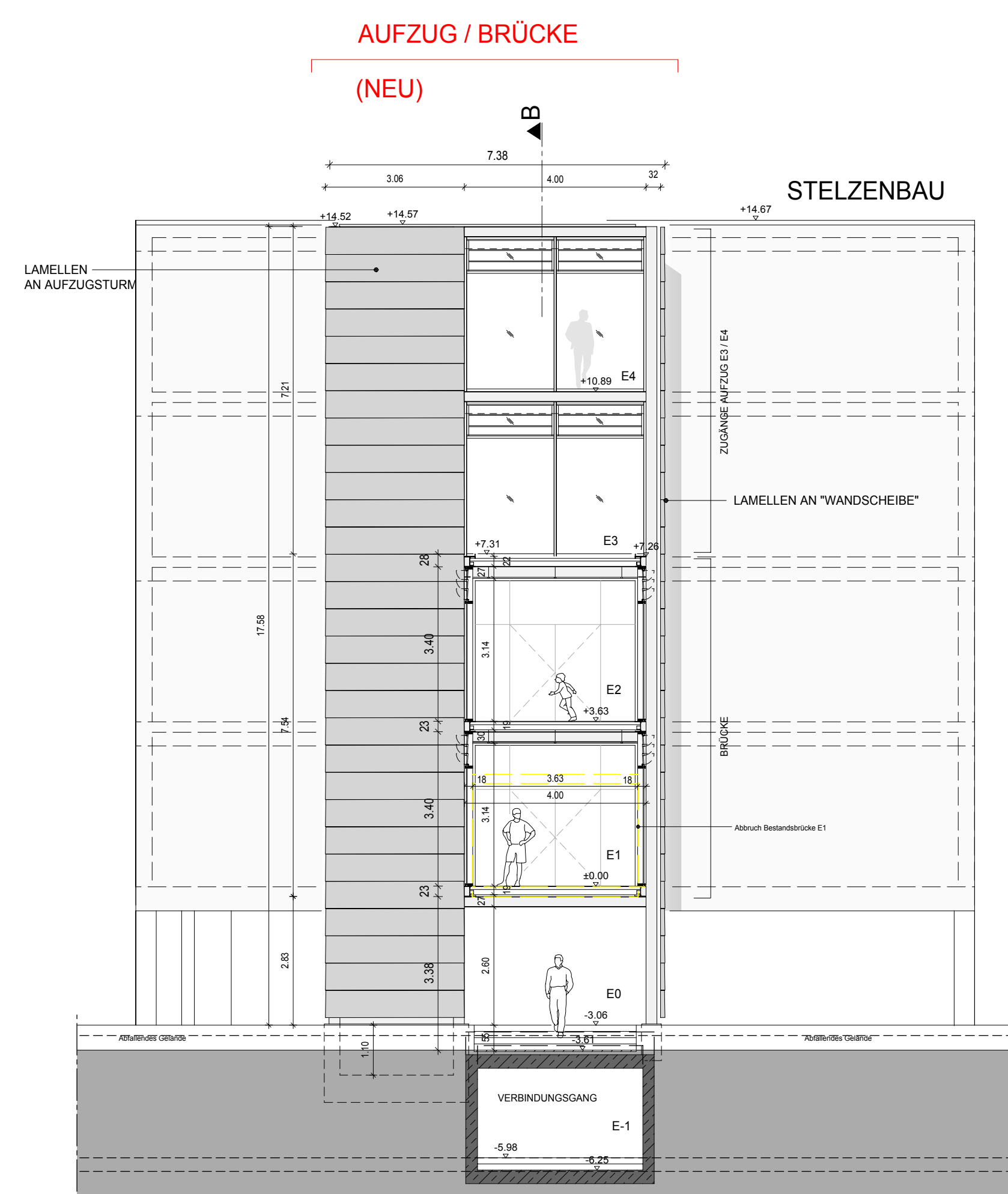
ANSICHT WEST, M 1:100



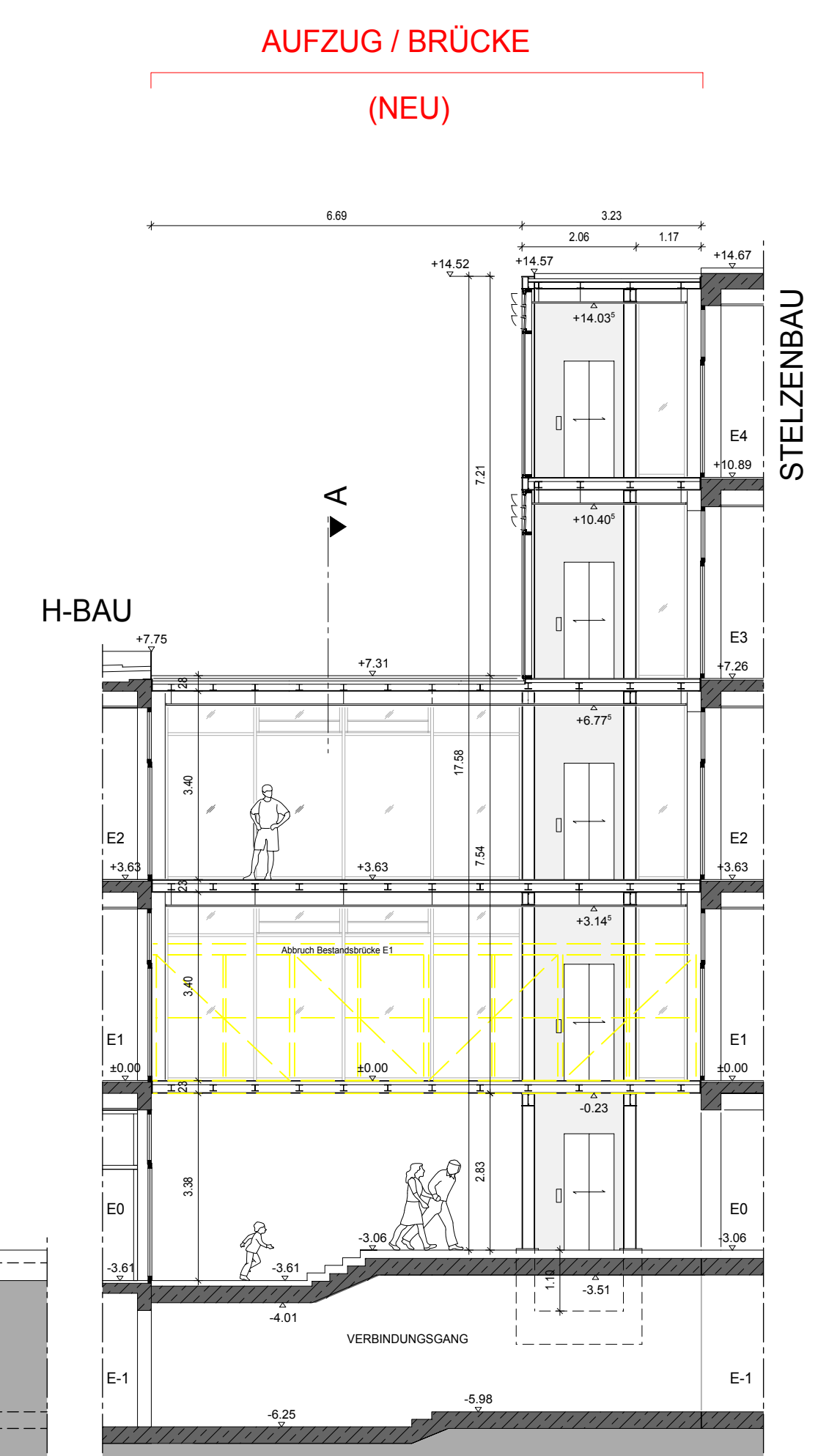
ANSICHT OST, M 1:100



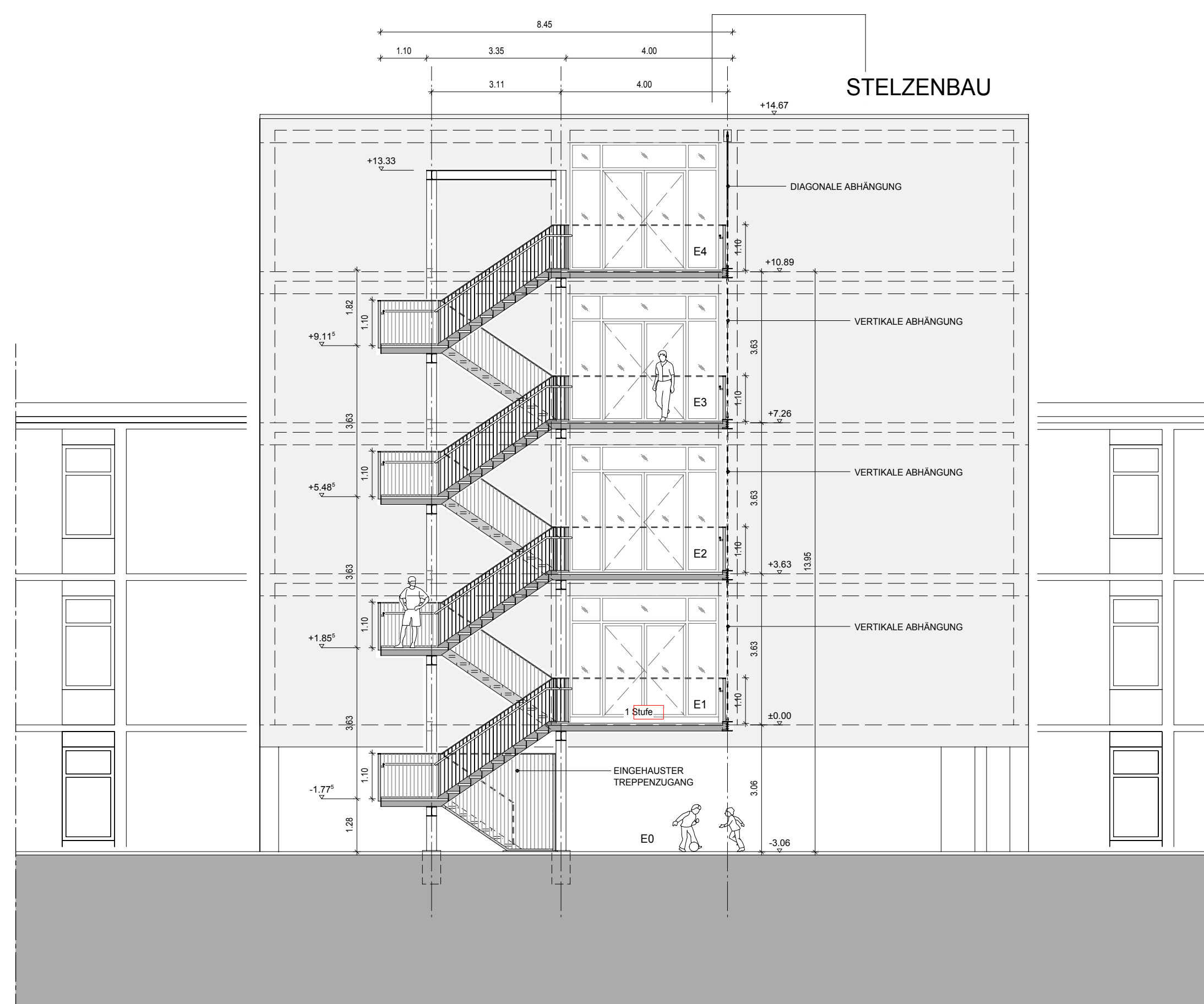
ANSICHT NORD, M 1:100



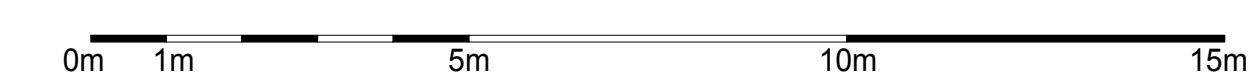
ÜBERGANG, SCHNITT A-A, M 1:100



ÜBERGANG, SCHNITT B-B, M 1:100



FLUCHTTREPPE, SCHNITT C-C, M 1:100



EFH: EG 1 + 113.64 UNN + 14.000	
PROJEKT:	SANIERUNG WILLY-HELLPACH-SCHULE RÖMERSSTRASSE 77 69115 HEIDELBERG
PROJEKTNUMMER:	1200d13
BAUHERR:	AMT FÜR SCHULE UND BILDUNG HEINRICH-HEIMANN-SCHULE BERGSCHEFEL
PROJEKTSTEUERUNG:	VERBUNDUNGSSTELLE FÜR DEN BAUBEREICH RÖMERSSTRASSE 77 69115 HEIDELBERG
PLANUNG:	VERBUNDUNGSSTELLE FÜR DEN BAUBEREICH RÖMERSSTRASSE 77 69115 HEIDELBERG
PLANNHALT:	ENTWURF FLUCHTTREPPE / ÜBERGANG / LIFT ANSICHTEN, SCHNITTE AA / B-B / C-C
Maßstab:	1:100
Datum:	13. März 2015
Blatt:	09
Druck:	09
Planne:	A - 0 4