

zebralog

27.01.2015 | Michelle Ruesch

**ERGEBNISSE DER BETEILIGUNG AUF
WWW.HEIDELBERG-KONFERENZZENTRUM.DE**

Die Online-Plattform

Standorte diskutieren

An dieser Stelle finden Sie alle Vorschläge zu Standorten für das neue Kongresszentrum in Heidelberg. Diskutieren Sie die Vor- und Nachteile des Standorts. Zu jedem Vorschlag führt die Fachverwaltung innerhalb von max. 5 Werktagen eine erste Bewertung durch. Sobald eine Bewertung vorliegt, wird dies auf der Karte mit einem kleinen Häkchen im Standortmarker visualisiert. Alle Ergebnisse gehen als Grundlage für die Entscheidungsfindung über den Koordinationsbeirat an den Gemeinderat. Die Beteiligungsphase endete am 22. Dezember um 18 Uhr.

Standorte filtern

- Alle -

Sortieren nach

Neueste Vorschläge

Das Prinz-Carl Gebäude

von Moderation LW am 9. Dezember 2014 - 10:28

Erste Bewertung der Fachverwaltung ist erfolgt

Die technischen Ämter könnten in die Konversionsflächen Römerstrasse oder Hospital umgesiedelt werden.

Kornmarkt 1, 69117 Heidelberg

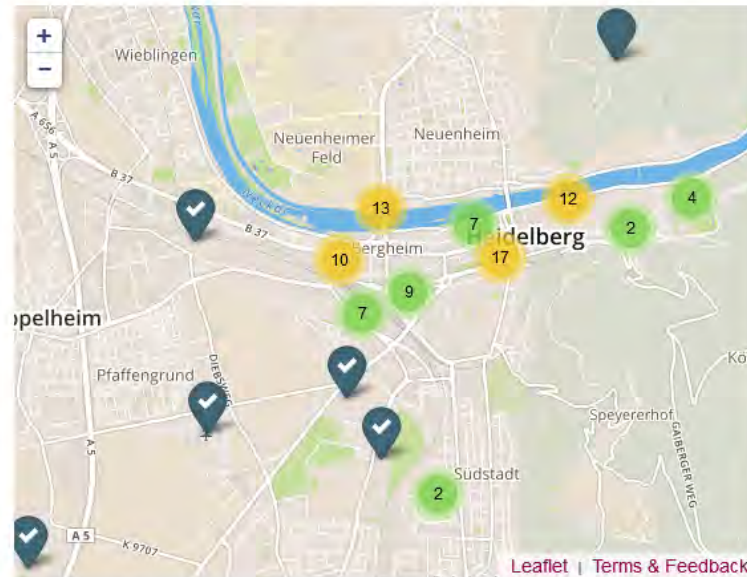
Weiterlesen

Hauptbahnhof Südausgang und Czernyring

von Hans Wisler Hei... am 8. Dezember 2014 - 1:01

Erste Bewertung der Fachverwaltung ist erfolgt

Das Gelände zwischen Hauptbahnhof Südausgang und Czernyring ist von Bauten der Amerikanischen Armee belegt. Hier ist eine große Fläche, die für ein Konferenzzentrum ideal gebutzt werden könnte !! Fußläufig zum Nah- und Fernverkehr am Heidelberger Hauptbahnhof, nah zum Autobahnende A 6565 Mannheim - Heidelberg, nah zur Autobahnausfahrt A 5 Heidelberg - Schwetzingen, nah zum Universitätsgelände im Neuenheimer Feld, nah zum Bismarckplatz und zur Heidelberg Altstadt. Alle Argumente sprechen für diesen Standort für das Heidelberger Konferenzzentrum !!



Beteiligung in Zahlen

90

Standortvorschläge

69

verschiedene Standorte

560

Kommentare zu den
Standortvorschlägen

51

Kommentare zu den
Bewertungskriterien

4.575

Besuche

2.468

Eindeutige Besucher

169

Registrierte
(überwiegend 40+, männlich)

Qualitative, inhaltsanalytische Auswertung

Ziel: Tendenzen aufzeigen, welche Standorte aus Bürgersicht geeignet und welche Kriterien Bürgerinnen und Bürgern wichtig sind.

Zu beachten: Keine repräsentativen Daten; keine fachliche Bewertung

Methode: qualitative Inhaltsanalyse mit Verschlagwortung

- Differenzierung zwischen Kommentaren zu den Bewertungskriterien und Kommentaren zu den Standorten
- Alle Vorschläge und Kommentare wurden gelesen und den Kriterien der Fachverwaltung sowie weiteren Kategorien zugeordnet (verschlagwortet)
- Kernargumente wurden extrahiert und so Stärken-Schwächen-Profile je Standort erstellt

Kernergebnisse der Diskussion zu den Bewertungskriterien

- Besonders wichtig ist den Teilnehmenden die **Verträglichkeit, insbesondere die Einfügung in das Umfeld.**
- Hohe Priorität sollte der **Erhalt von Grünflächen** haben.
- **Unterschiedliche Gewichtung der Kriterien:** Erlebbarkeit zum Beispiel tendenziell weniger wichtig als gute Verkehrsanbindung.
- Neuer Impuls: Konferenzzentrum als **Katalysator für die Stadtteilentwicklung und den Stadtcharakter.**
- Weitere Schwerpunkte: **architektonischen Möglichkeiten, Kosten.**

Kernergebnisse der Diskussion zu den Standortvorschlägen

Die meistdiskutierten Standorte:

- **164 Kommentare: Römerbad**
→ wird mit großer Mehrheit von den Teilnehmenden abgelehnt
- **46 Kommentare: Hauptbahnhof Lessing / Kurfürsten**
→ stieß auf deutlich mehr Zustimmung als Ablehnung
- **39 Kommentare: Stadthallenerweiterung Ost**
→ keine klare Meinungstendenz
- Weitere vieldiskutierte Standorte mit hoher Zustimmung:
 - Heidelberger Druck Kurfürsten-Anlage
 - Kurfürstenanlage Bauhaus

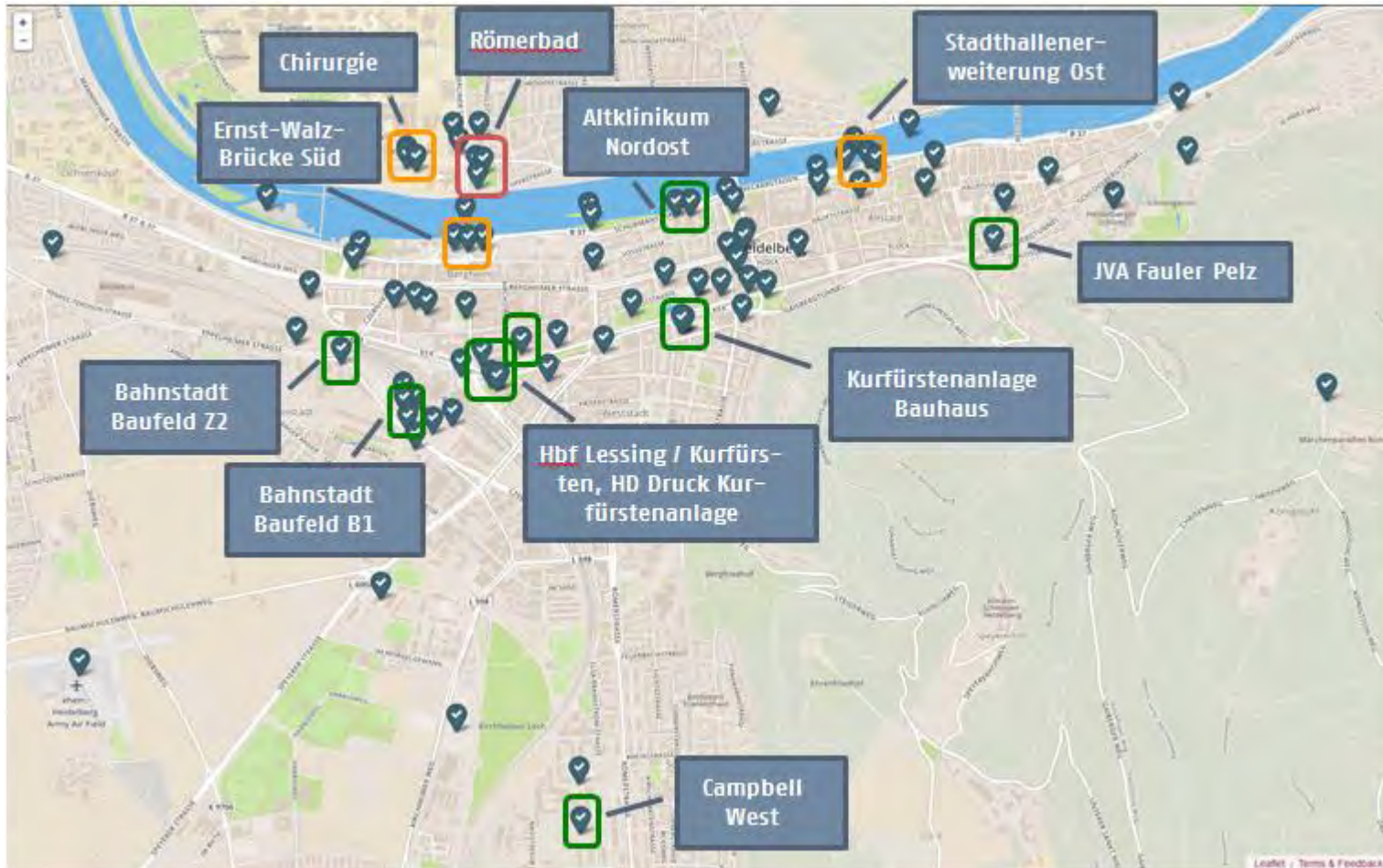
Standorte mit mehr als 10 Kommentaren

Titel des Standortes	PLZ	Anzahl der Kommentare	Meinungstendenz			
			zustimmend	neutral	ablehnend	unklar
Römerbad	Neuenheim	146	11	1	129	7
Hbf Lessing / Kurfürsten	Weststadt	46	42	0	3	5
Stadthallenerweiterung Ost	Altstadt	39	17	1	13	10
HD Druck Kurfürsten-Anlage	Bergheim	28	25	1	2	1
Südlich Römerbad	Neuenheim	22	5	1	11	6
Kurfürstenanlage Bauhaus	Weststadt	19	21	0	0	2
Ernst-Walz-Brücke Süd	Bergheim	17	11	0	10	0
Bahnstadt Baufeld B1	Bahnstadt	14	11	1	0	5
Altklinikum Nordost	Bergheim	14	12	3	0	1
Campbell-West	Südstadt	13	11	1	2	0
Chirurgie	Neuenheim	13	8	0	6	2
JVA Fauler Pelz	Altstadt	13	10	0	3	1
Bahnstadt Baufeld Z2	Bahnstadt	11	11	1	0	0

Seite 30 im Ergebnisbericht

Standorte mit mehr als 10 Kommentaren

Kartenansicht und Meinungstendenz



Einordnung der Beteiligung

- Sehr **konstruktive, lösungsorientierte Diskussion** (kaum Regelverstöße)
- **Intensive Auseinandersetzung der Bürger/innen mit der Thematik**
- Hohe Kenntnis der Teilnehmenden von ihrer Stadt: **Lokalexpertise**
- **Hoher Anteil zustimmender, positiver Kommentare** (nicht nur „anti“)
- Beteiligung hat gezeigt, was den Teilnehmenden wichtig ist: **neue Impulse**
- Keine repräsentative Umfrage mit vorgegebenen Kategorien, sondern **intensiver, offener, stadtweiter Dialog** – online und vor Ort
- Detaillierte **Rückmeldung der Fachverwaltung** innerhalb kurzer Zeit

Zebralog GmbH & Co KG

zebralog

Impressum

Berlin

Chausseestraße 8
Aufgang E, 3. Etage
10115 Berlin

T. +49 30.200 540 26-0
F. +49 30.200 540 26-99

Niederlassung Bonn

Am Hofgarten 18
53113 Bonn

T. +49 228.261 94 61
F. +49 30.200 540 26-99

info@zebralog.de
www.zebralog.de

Ihre Ansprechpartnerin:

Michelle Ruesch
Projektleiterin
ruesch@zebralog.de