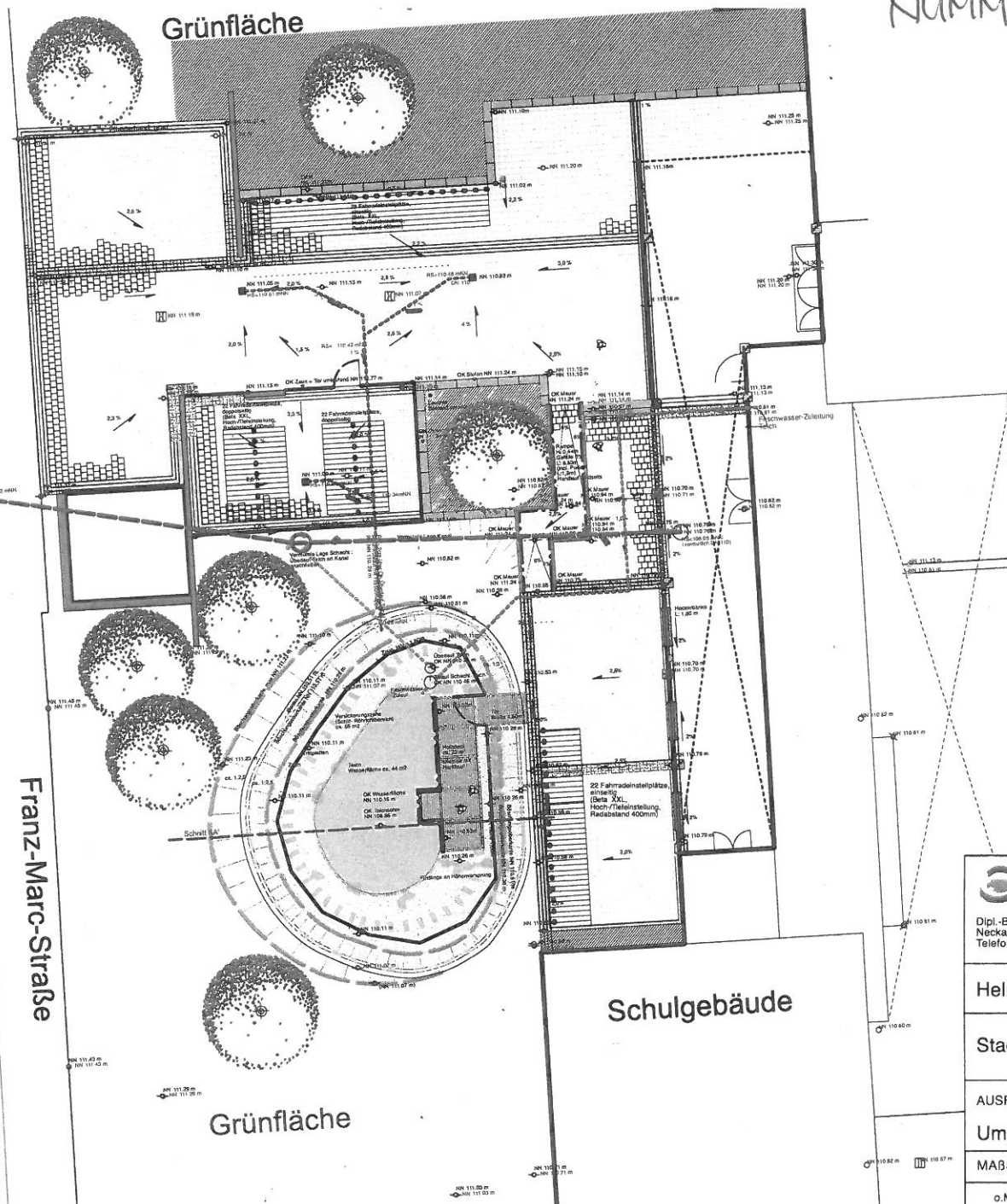


ANLAGE ZUR DRUCKSACHE NUMMER 1 ÜBERSICHTSPLAN



- Legende**
- NN 110.70 m Höhen it. Vermessung
 - NN 110.70 m Höhen Planung
 - NN 110.75 m Höhen Planung
 - Bestand erhalten, Waschbetonfläche unter Vordach
 - Hofablauf
 - Pflasterband aus Quadratpflaster (16 x 16 x 8 cm) dreireihig / teilweise einreihig / Rasenmähkante am Teich
 - Großpflaster (30 cm x 30 cm x 8 cm)
 - Bestand erhalten, freistehende Betonmauern, Mauer am Gebäude,
 - Betonblockstufen (14 cm x 40 cm x Länge)
 - Mauerelemente (12 cm, Höhe x 40 cm x Länge)
 - Pflanzbeet
 - Wasserfläche
 - Versickerungsbereich / Sumpfbzone
 - Holzdeck am Teich
 - Hockerbank
 - Runder Abfallbehälter
 - Fahrradständer
 - Trittplatten am Teich
 - Findling
 - Salix purpurea 'Nana'
 - Entwässerungsleitung zur Versickerungszone
 - Kanal, vermutete Lage
 - Anschluß Notüberlauf an Kanal
 - Gartenwasser für Teich
 - Kanal, öffentlich

Büro für Ökologie und Umweltplanung
 Dipl.-Biol., Dipl.-Ing. (FH) Wilfried Merz
 Neckarweg 3, 69118 Heidelberg
 Telefon 06221/801004, Telefax 06221/801044
 Freier Garten- und Landschaftsarchitekt

Helmholtzgymsnasium Heidelberg PROJEKT

Stadt Heidelberg Landschafts- und Forstamt
 Planungsgrundlage Sona, Hildenbeutel
 Vermessungsgrundlage (per Mail, Aug. 2014) AUFTRAG-
 GEBER

AUSFÜHRUNGSPLANUNG
Umgestaltung Aussenanlage, Westseite ZEICHNUNG

| MAßSTAB | FORMAT | DATUM | GEZEICHNET | BEARBEITET |
|---------|--------|------------|------------|------------|
| o.M. | A4 | 26.01.2015 | AZ | MZ / WM |