

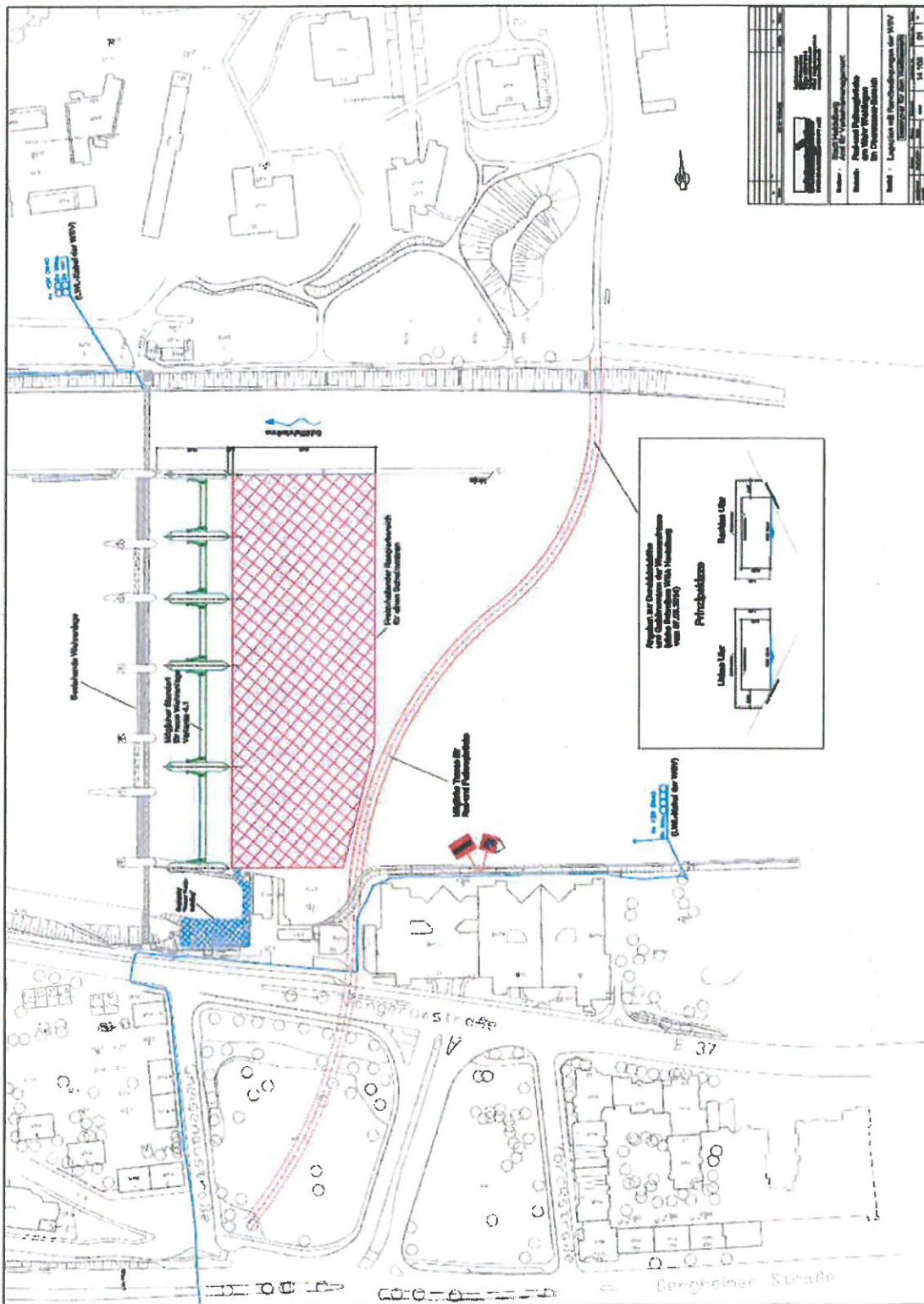
VERFASSER : Schömig-Plan Ingenieurgesellschaft mbH
 Saaläckerstraße 8, 63801 Kleinostheim



PROGRAMM :

BAUWERK : Fuß- und Radbrücke Wieblingen **Projekt-Nr. 14 106 A**

DATUM: 11-2014



BAUTEIL : Fuß- und Radwegbrücke Wehr Wieblingen

BLOCK : Vordimensionierung Mittelpfeiler LF Schiffsstoß

SEITE: 3

ARCHIV NR.:

VORGANG : Statische Vordimensionierung