

Inhaltsverzeichnis

1. Anlass, Ziel und Methodik der Online-Umfrage	2
2. Einfache Auswertungen	3
3. Auswertungskombinationen	13
3.1 Auswertung der Fragen „Was ist Ihnen an erster/zweiter Stelle am Bahnhofsvorplatz besonders wichtig?“	13
3.2 Auswertung der Frage „Wenn Sie mit dem Fahrrad kommen und Ihr Fahrrad am Bahnhof abstellen möchten, wo würden Sie dies tun?“	21

1. Anlass, Ziel und Methodik der Online-Umfrage

Ab Ende 2016 wird die Haltestelle Hauptbahnhof Nord im Zuge des Mobilitätsnetzes Heidelberg umgebaut. Auch der Willy-Brandt-Platz mit seinen verschiedenen Teilbereichen entlang der Kurfürsten-Anlage und der Lessingstraße, nördlich und östlich des Bahnhofsgebäudes, muss dann perspektivisch neugestaltet werden.

Um bereits heute ein stimmiges Gesamtkonzept zu erhalten, wird eine Ideenstudie „Neugestaltung Bahnhofsvorplätze“ durchgeführt. Ziel ist es, Ideen für eine funktionale und gestalterische Neuordnung des Willy-Brandt-Platzes zu entwickeln. Dabei spielen Verkehrsaspekte (Fahrradparken, Fußgängerströme) genauso eine Rolle wie die Bedeutung des Willy-Brandt-Platzes als repräsentativer Stadteingang. Der Bereich Hauptbahnhof Süd beim Czernyring wird Gegenstand eines späteren Beteiligungsverfahrens sein.

Für die Ideenstudie wird eine Mehrfachbeauftragung mit fünf Landschaftsarchitekturbüros inklusive einem Bürgerbeteiligungsverfahren im Sinne der Leitlinien für mitgestaltende Bürgerbeteiligung durchgeführt. Die Festlegungen aus dem Gesamtkonzept sollen bereits in die Gestaltung der neuen Haltestellenanlage einfließen.

Ziel der Online-Umfrage ist es, ein Meinungsbild der NutzerInnen der Bahnhofsvorplätze und was Ihnen an diesen besonders wichtig ist zu erhalten. Die Ergebnisse sind nicht repräsentativ und fließen als Meinungsbild in die Erarbeitung der Aufgabenstellung an die Planungsbüros ein.

Um ein möglichst eindeutiges Meinungsbild zu erhalten, hat man sich in der Konzeption der Umfrage bewusst dafür entschieden, bei fast allen Fragen keine Mehrfachantworten anzubieten. Bei der zentralen Frage, was den Nutzern am Bahnhofsvorplatz wichtig ist, kann jedoch eine Erst- und eine Zweitnennung angegeben werden. Dadurch ist bei dieser zentralen Fragestellung eine gewichtete Mehrfachnennung möglich, die dann auch gewichtet ausgewertet werden kann.

Die Online-Umfrage stellt neben einer öffentlichen Veranstaltung am Dienstag, 20. Oktober 2015, ein Baustein der Bürgerbeteiligung dar.

2. Einfache Auswertungen

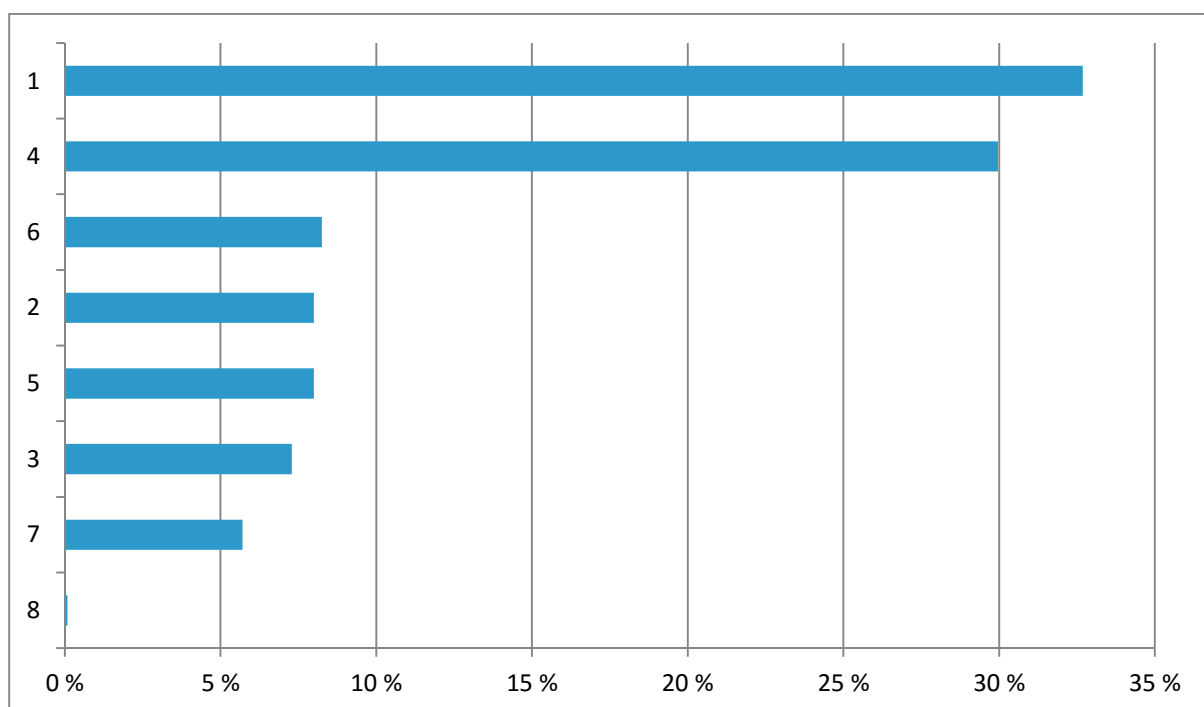
Vom 16. September bis 23. Oktober 2015 haben insgesamt **1138 Personen** an der Online-Umfrage teilgenommen.

Im Folgenden wird die Auswertung der einzelnen Fragen dargestellt:

2.1 Der Heidelberger Hauptbahnhof ist ein wichtiger verkehrlicher Knotenpunkt. Viele Leute frequentieren ihn auf dem Weg zur Arbeit, in der Freizeit oder zum Umsteigen.

Was ist der häufigste Grund, weshalb Sie den Bahnhof in Heidelberg aufsuchen?

Nur eine Antwort war möglich.



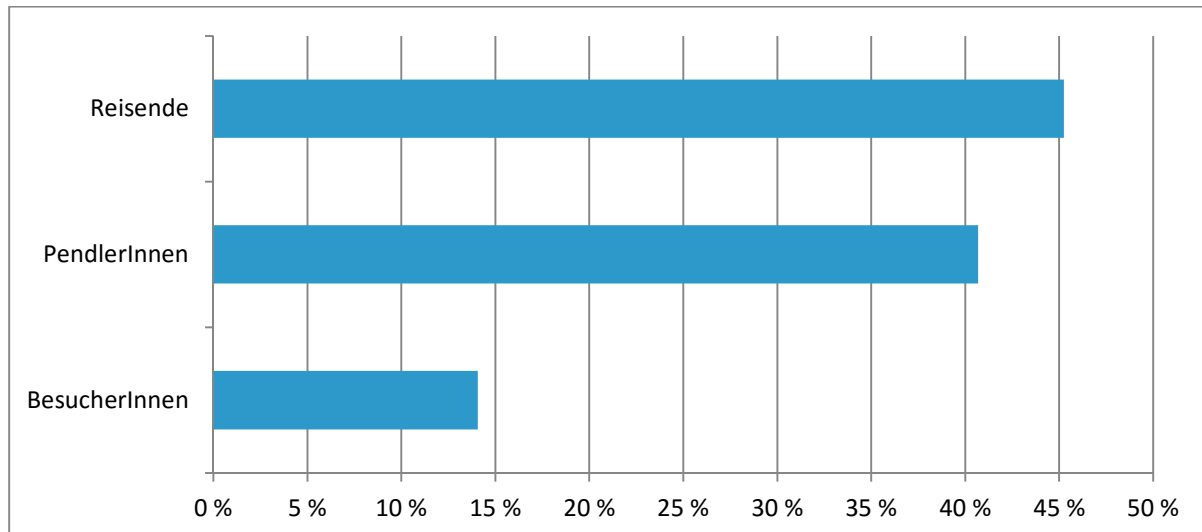
1	Berufspendler/in	372
4	Reisender im Urlaub oder in der Freizeit	341
6	Reisende abholen oder hinbringen	94
2	Ausbildungspendler/in	91
5	Reisender auf dem Weg zu Besorgungen, Erledigungen, Arztbesuchen, etc.	91
3	Geschäftsreisender	83
7	Besucher des Bahnhofsgebäudes (<i>weil ich z.B. nur die Zeitung dort kaufe</i>)	65
8	Ich suche den Bahnhof nie auf	1

Die Nutzergruppen der Bahnhofsvorplätze werden in der weiteren Auswertung zu folgenden Kategorien zusammengefasst:

Reisende (Anzahl 515): Geschäftsreisender, Reisender im Urlaub oder in der Freizeit, Reisender auf dem Weg zu Besorgungen, Erledigungen, Arztbesuchen, etc.

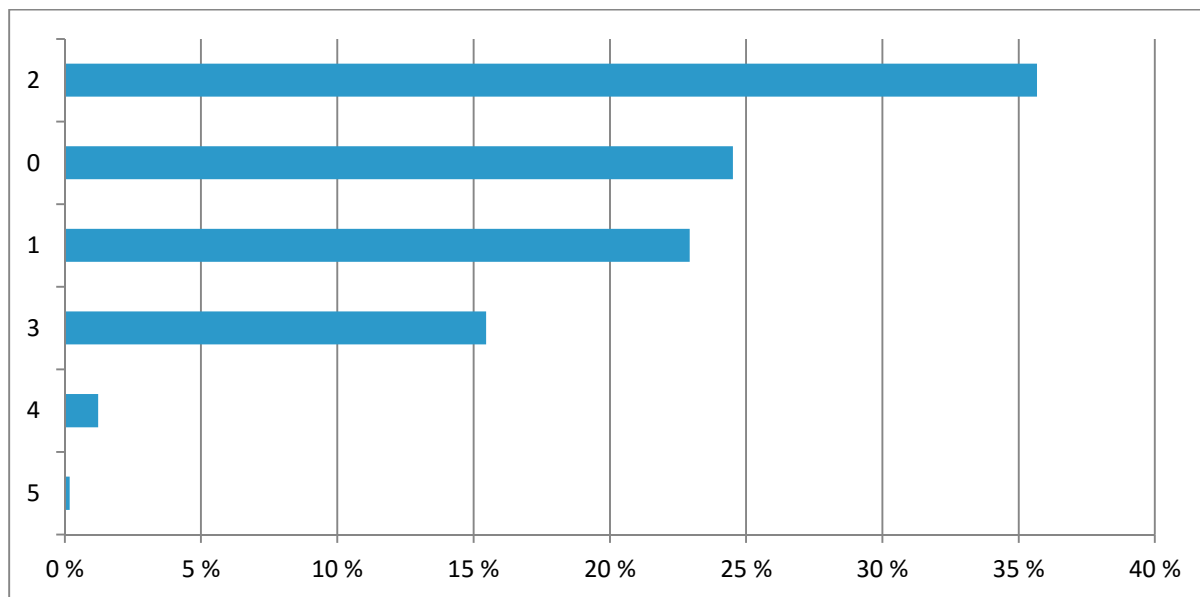
PendlerInnen (Anzahl 463): Berufspendler/in, Ausbildungspendler/in

BesucherInnen (Anzahl 160): Reisende abholen oder hinbringen, Besucher des Bahnhofsgebäudes (*weil ich z.B. nur die Zeitung dort kaufe*)



2.2 Wie häufig sind Sie am Hauptbahnhof?

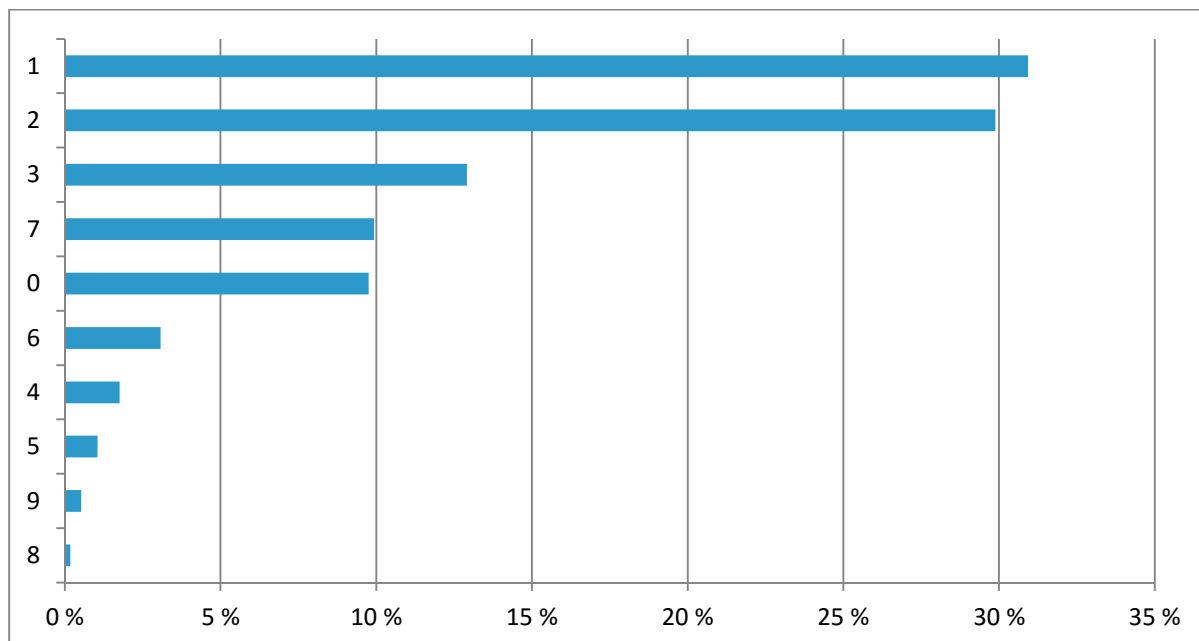
Nur eine Antwort war möglich.



2	Mehrfach im Monat	406
0	An Werktagen täglich	279
1	Mehrfach die Woche	261
3	Mehrfach im Jahr	176
4	Seltener	14
5	Nie	2

2.3 Wie kommen Sie dabei am häufigsten zum Bahnhof?

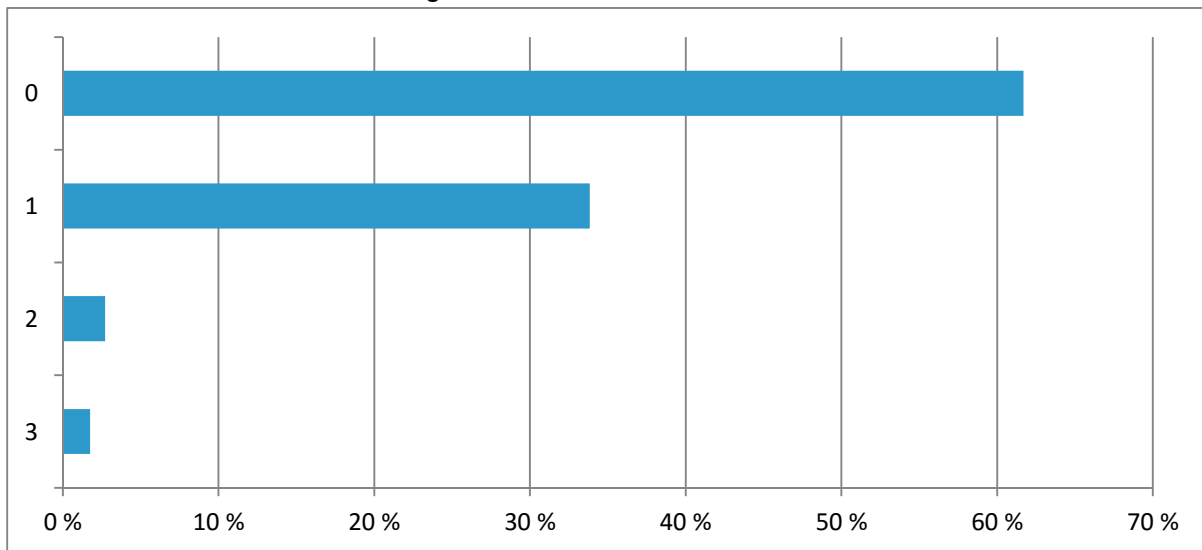
Nur eine Antwort war möglich.



1	Mit dem Rad	352
2	Mit dem öffentlichen Nahverkehr (ÖPNV)	340
3	Mit dem Auto als Selbstfahrer	147
7	Mit der S-Bahn	113
0	Zu Fuß	111
6	Mit der Deutschen Bahn	35
4	Mit dem Auto als Mitfahrer	20
5	Mit dem Taxi	12
9	Mit dem Rollstuhl	6
8	Mit dem Fernbus	2

2.4 Wie lange halten Sie sich in der Regel am Hauptbahnhof auf?

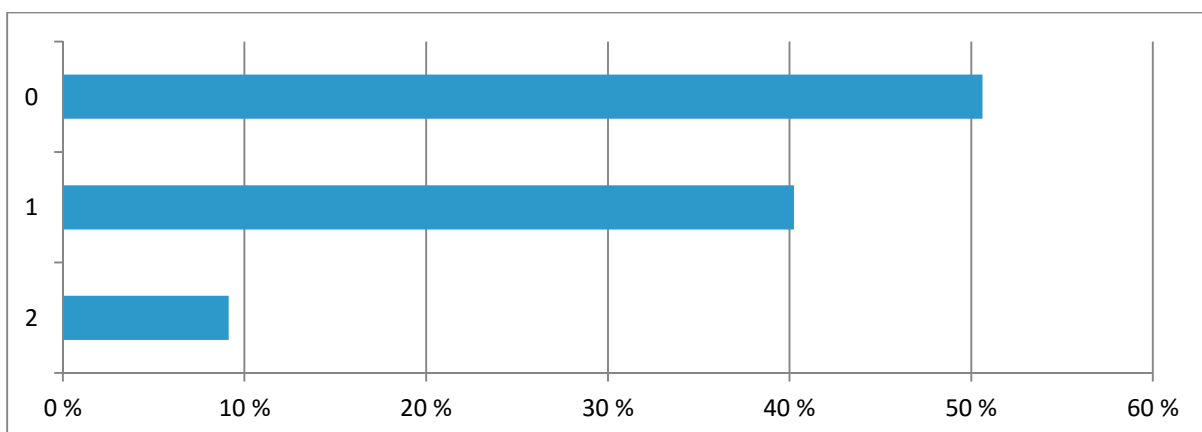
Nur eine Antwort war möglich.



0	10 Minuten	702
1	30 Minuten	385
2	1 Stunde	31
3	Länger	20

2.5 Im Bahnhofsgebäude werden verschiedene Dienstleistungen angeboten, wie Einzelhandel und Gastronomie. Wie nutzen Sie diese Angebote?

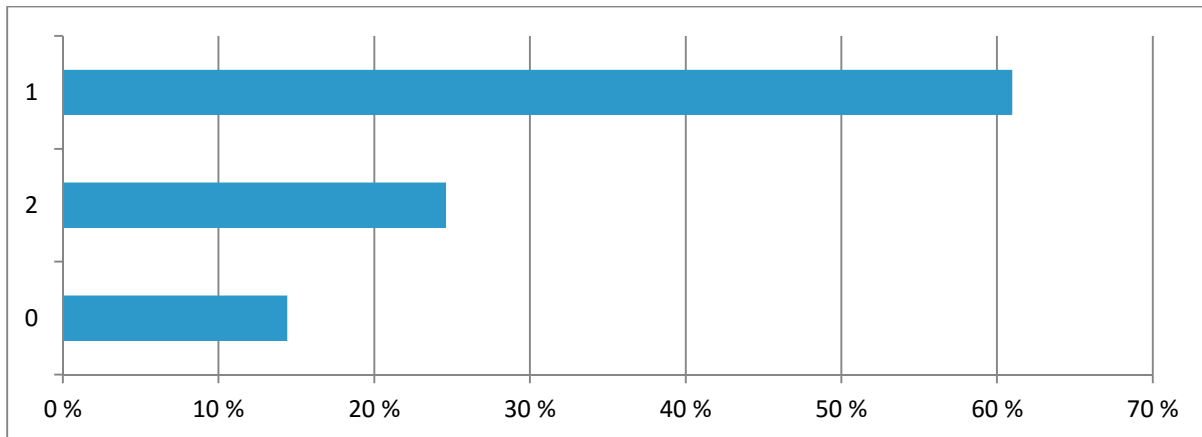
Nur eine Antwort war möglich.



0	im Zusammenhang mit einer Reise	576
1	unabhängig von einer Reise	458
2	gar nicht	104

2.6 Der Aufenthalt an einem Bahnhof ist mitunter mit Warten verbunden. Wo würden Sie die Wartezeit am liebsten verbringen?

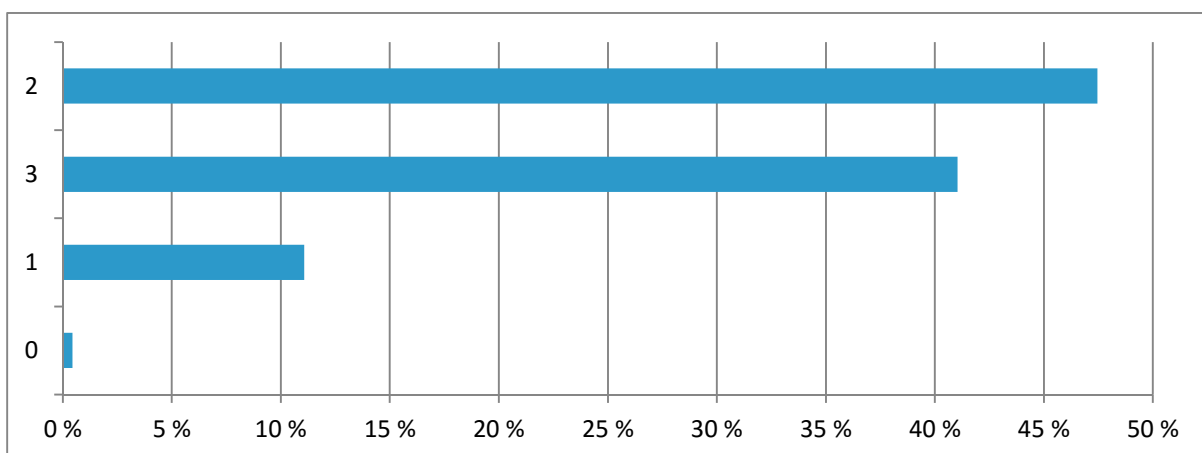
Nur eine Antwort war möglich.



1	im Bahnhofsgebäude (Gastronomie, Einzelhandel, Sitzmöglichkeiten allgemein)	694
2	auf dem Bahnhofsvorplatz	280
0	auf dem Bahnsteig	164

2.7 Im Allgemeinen sind Bahnhofsvorplätze Orte des Durchgangs aber auch Orte, an denen man sich aufhält. Wie empfinden Sie die Aufenthaltsqualität des Heidelberger Bahnhofsvorplatzes?

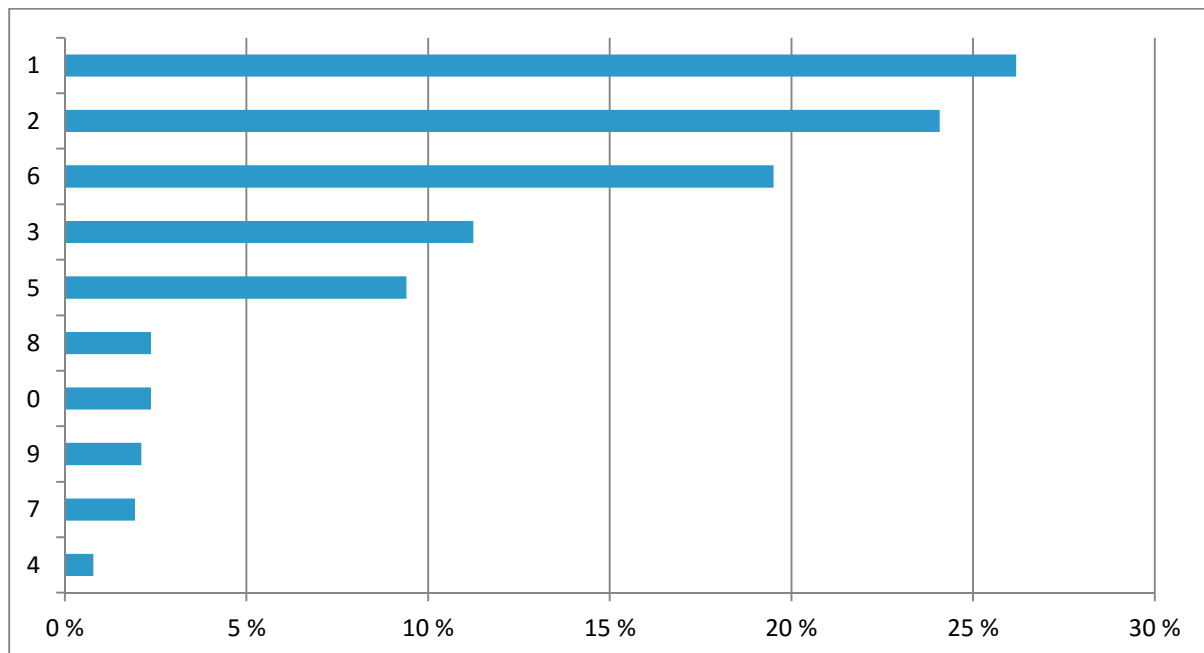
Nur eine Antwort war möglich.



2	Schlecht	540
3	Sehr schlecht	467
1	Gut	126
0	Sehr gut	5

2.8 Was ist Ihnen an erster Stelle am Bahnhofsvorplatz wichtig?

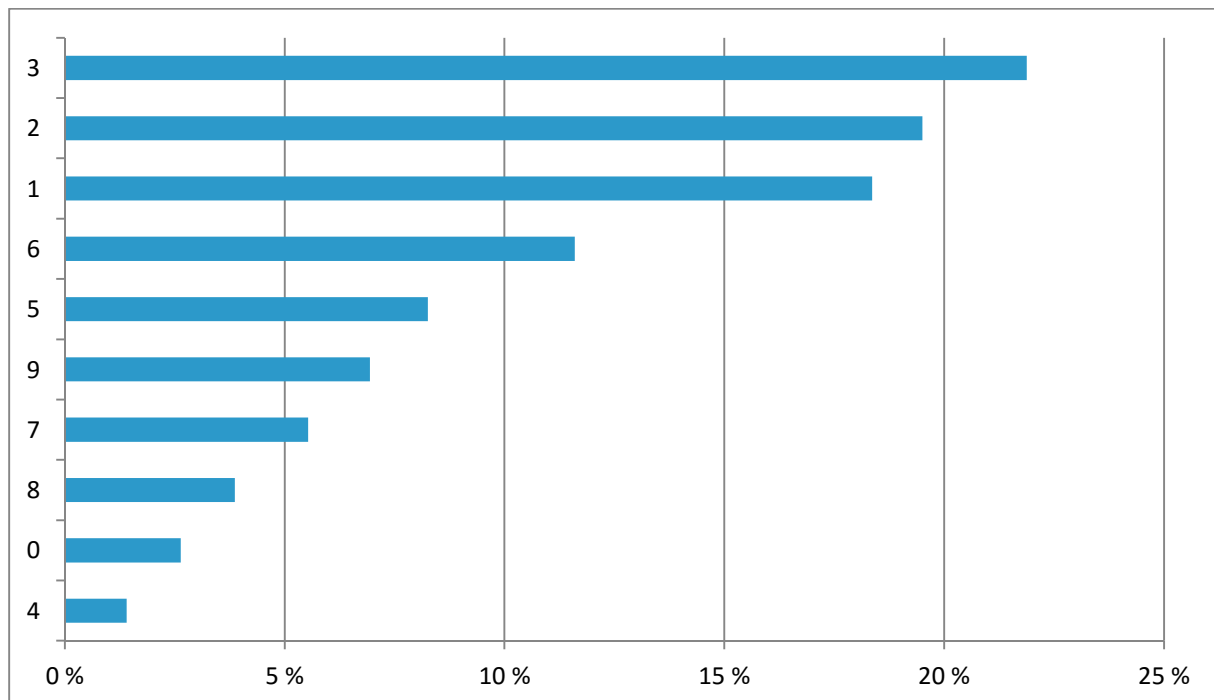
Nur eine Antwort war möglich.



1	Kurze Wege zu Bus, Bahn, Straßenbahn, Taxi etc.	298
2	Möglichst viele Bäume/Grünflächen	274
6	Fahrradabstellplätze	222
3	Sitzmöglichkeiten	128
5	Auto-Kurzzeitparkplätze zum Abholen/Hinbringen	107
8	Informationen zur Stadt (Reiseverbindungen, Touristinfo, etc.)	27
0	Freie Fläche	27
9	Überdachte Fläche	24
7	Gastronomische Angebote	22
4	Bereit stehende Taxis	9

2.9 Was ist Ihnen an zweiter Stelle am Bahnhofsvorplatz wichtig?

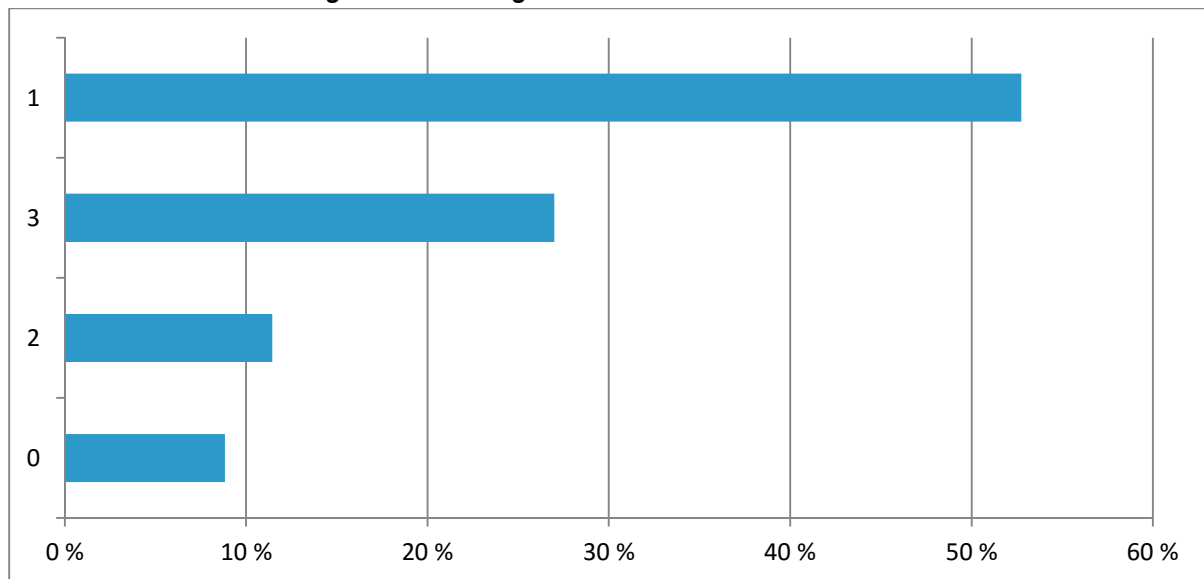
Nur eine Antwort war möglich.



3	Sitzmöglichkeiten	249
2	Möglichst viele Bäume/Grünflächen	222
1	Kurze Wege zu Bus, Bahn, Straßenbahn, Taxi etc.	209
6	Fahrradabstellplätze	132
5	Auto-Kurzzeitparkplätze zum Abholen/Hinbringen	94
9	Überdachte Fläche	79
7	Gastronomische Angebote	63
8	Informationen zur Stadt (Reiseverbindungen, Touristinfo, etc.)	44
0	Freie Fläche	30
4	Bereit stehende Taxis	16

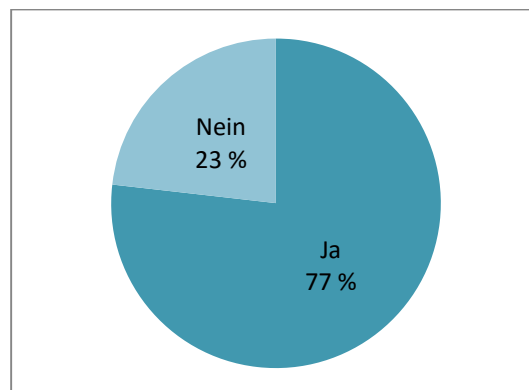
2.10 Wenn Sie mit dem Fahrrad kommen und ihr Fahrrad am Bahnhof abstellen möchten, wo würden Sie dies tun?

Mehrfachnennungen waren möglich.



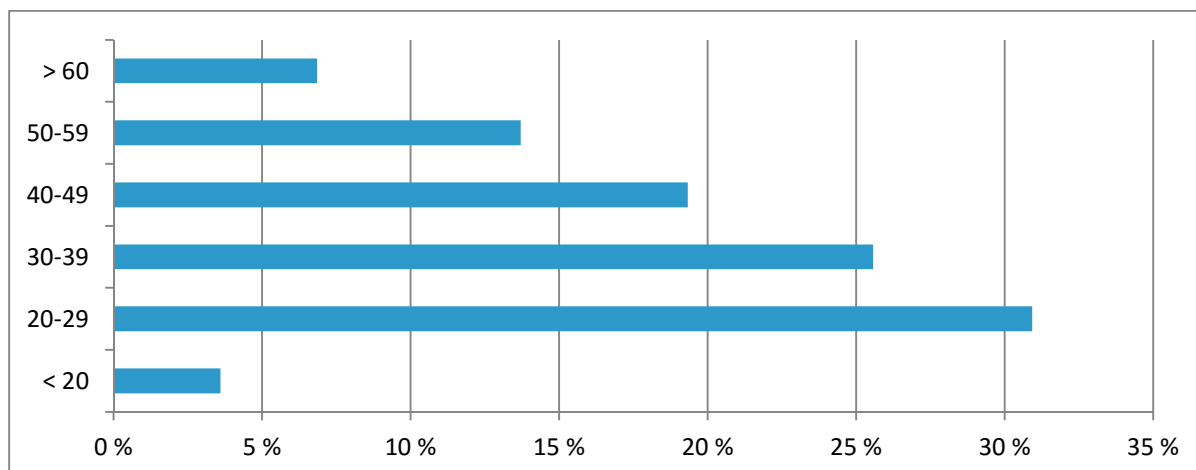
1	Ich möchte mein Fahrrad selbst abstellen und möchte es sicher an einem Gegenstand anschließen.	807
3	Wenn es im Bahnhof einen Raum gäbe, wo ich mein Fahrrad abstellen kann, würde ich ihn nutzen.	413
2	Ich kann mir vorstellen, mein Fahrrad einem Dienstleister kostenpflichtig zum Abstellen zu übergeben, wenn ich weiß, dass es sicher und vor Regen geschützt steht.	175
0	Dort wo gerade Platz ist, ohne Anschließmöglichkeit wie derzeit praktiziert.	135
Anzahl Nennungen		1530

2.11 Wohnen Sie in Heidelberg?



Ja	874
Nein	264

2.12 Wie alt sind Sie?



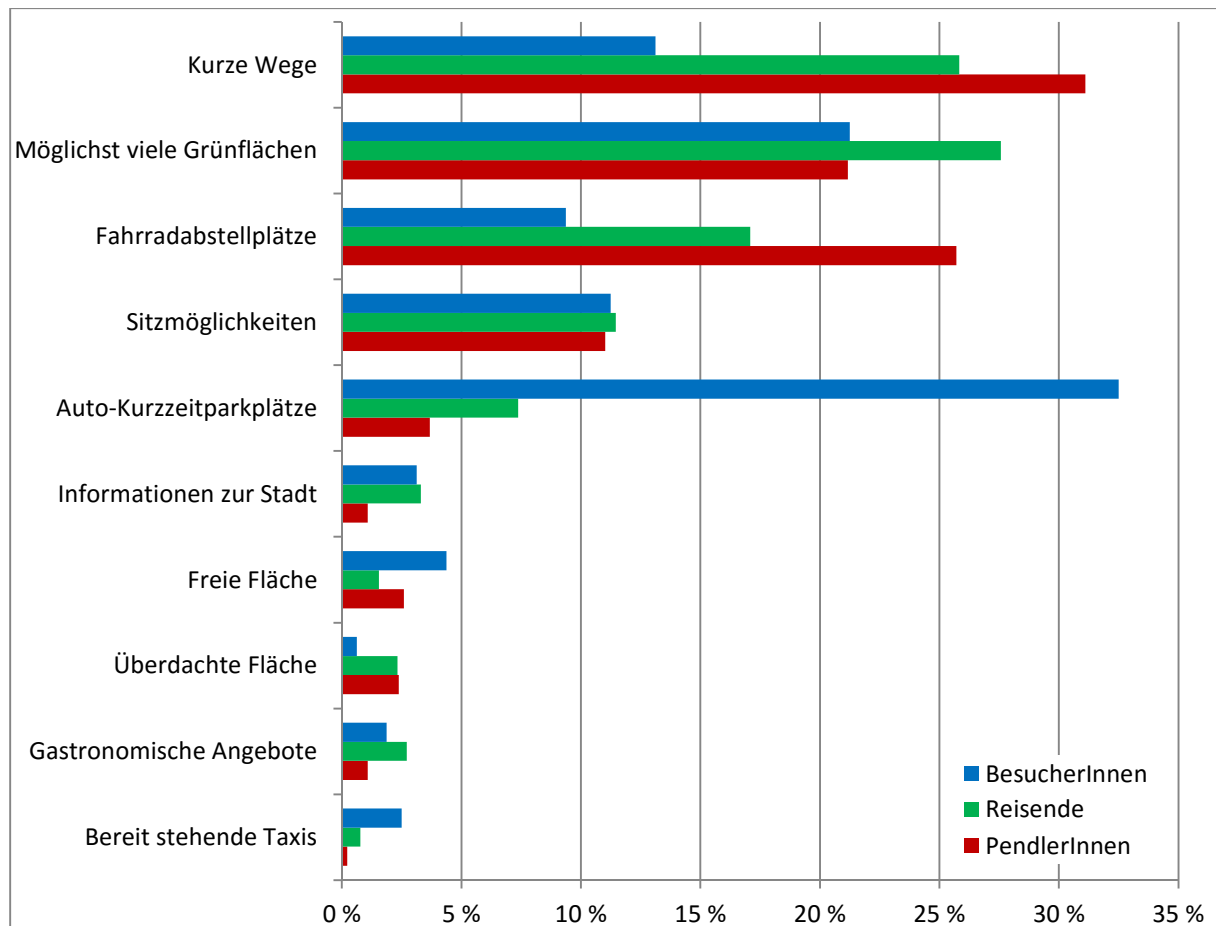
> 60	78
50 – 59	156
40 – 49	220
30 – 39	291
20 – 29	352
< 20	41

3. Auswertungskombinationen

3.1 Auswertung der Fragen „Was ist Ihnen an erster / zweiter Stelle am Bahnhofsvorplatz besonders wichtig?“

3.1.1 Auswertung nach Nutzergruppen

a) Was ist Ihnen an **erster Stelle** am Bahnhofsvorplatz besonders wichtig?



Der **Gruppe der BesucherInnen** sind folgende drei Aspekte an erster Stelle wichtig:

1. Auto-Kurzzeitparkplätze zum Abholen / Hinbringen
2. Möglichst viele Grünflächen/Bäume
3. Kurze Wege zu ÖPNV, Zug, Bus

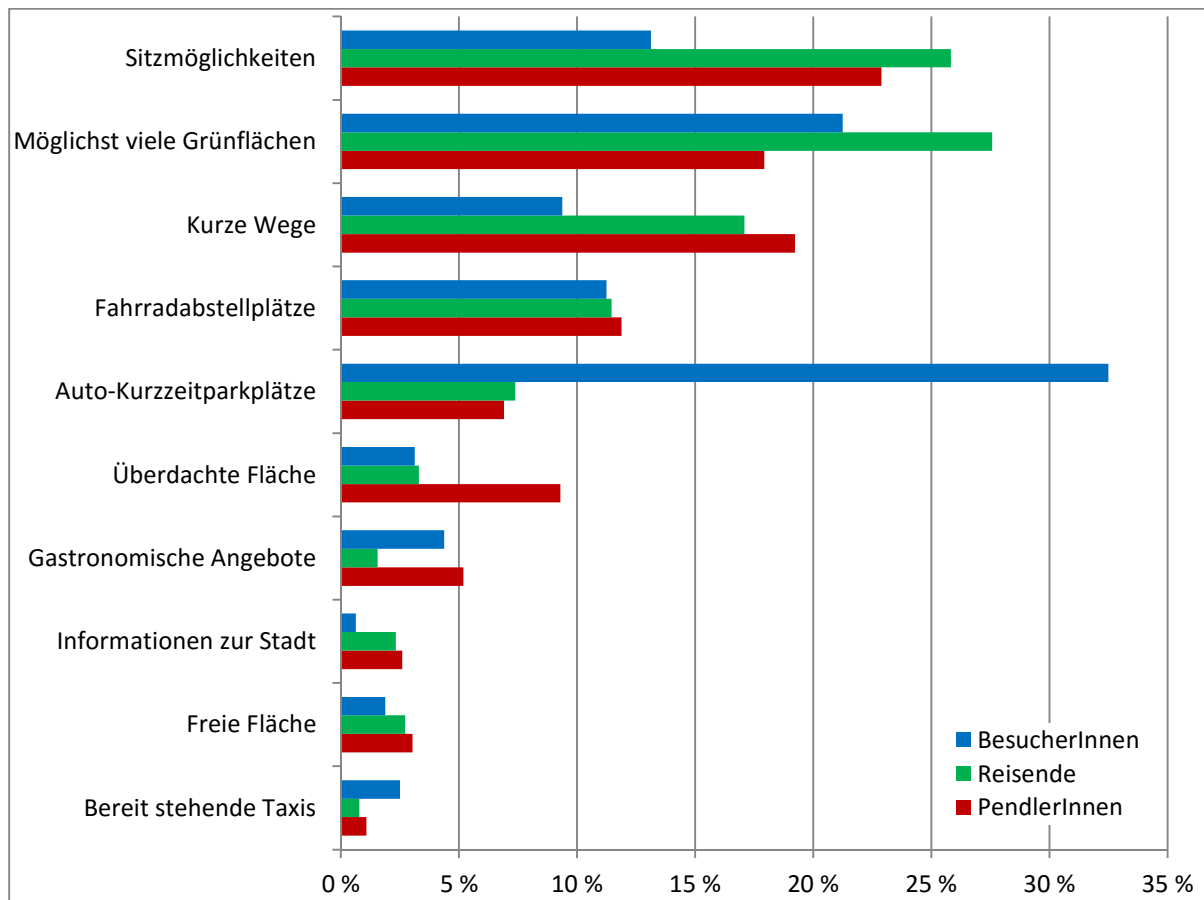
Der **Gruppe der Reisenden** sind folgende drei Aspekte an erster Stelle wichtig:

1. Möglichst viele Grünflächen/Bäume
2. Kurze Wege zu ÖPNV, Zug, Bus
3. Fahrradabstellplätze

Der **Gruppe der PendlerInnen** sind folgende drei Aspekte an erster Stelle wichtig:

1. Kurze Wege zu ÖPNV, Zug, Bus
2. Fahrradabstellplätze
3. Möglichst viele Grünflächen/Bäume

b) Was ist Ihnen an **zweiter Stelle** am Bahnhofsvorplatz besonders wichtig?



Der **Gruppe der BesucherInnen** sind folgende drei Aspekte an zweiter Stelle wichtig:

1. Auto-Kurzzeitparkplätze zum Abholen/Hinbringen
2. Möglichst viele Grünflächen/Bäume
3. Sitzmöglichkeiten

Der **Gruppe der Reisenden** sind folgende drei Aspekte an zweiter Stelle wichtig:

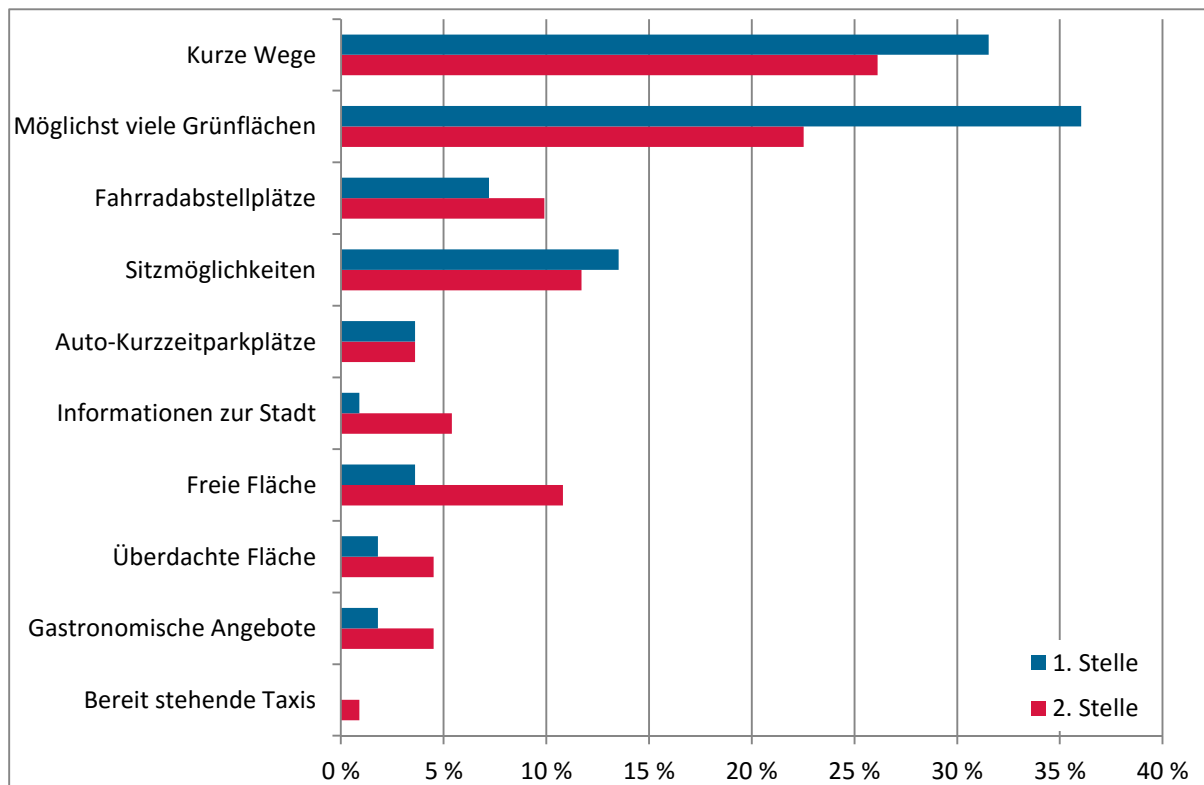
1. Möglichst viele Grünflächen/Bäume
2. Sitzmöglichkeiten
3. Kurze Wege zu ÖPNV, Zug, Bus

Der **Gruppe der PendlerInnen** sind folgende drei Aspekte an zweiter Stelle wichtig:

1. Sitzmöglichkeiten
2. Kurze Wege zu ÖPNV, Zug, Bus
3. Möglichst viele Grünflächen/Bäume

3.1.2 Auswertung nach Mobilitätsgruppen

a) Personen, die am häufigsten **zu Fuß** zum Bahnhof kommen

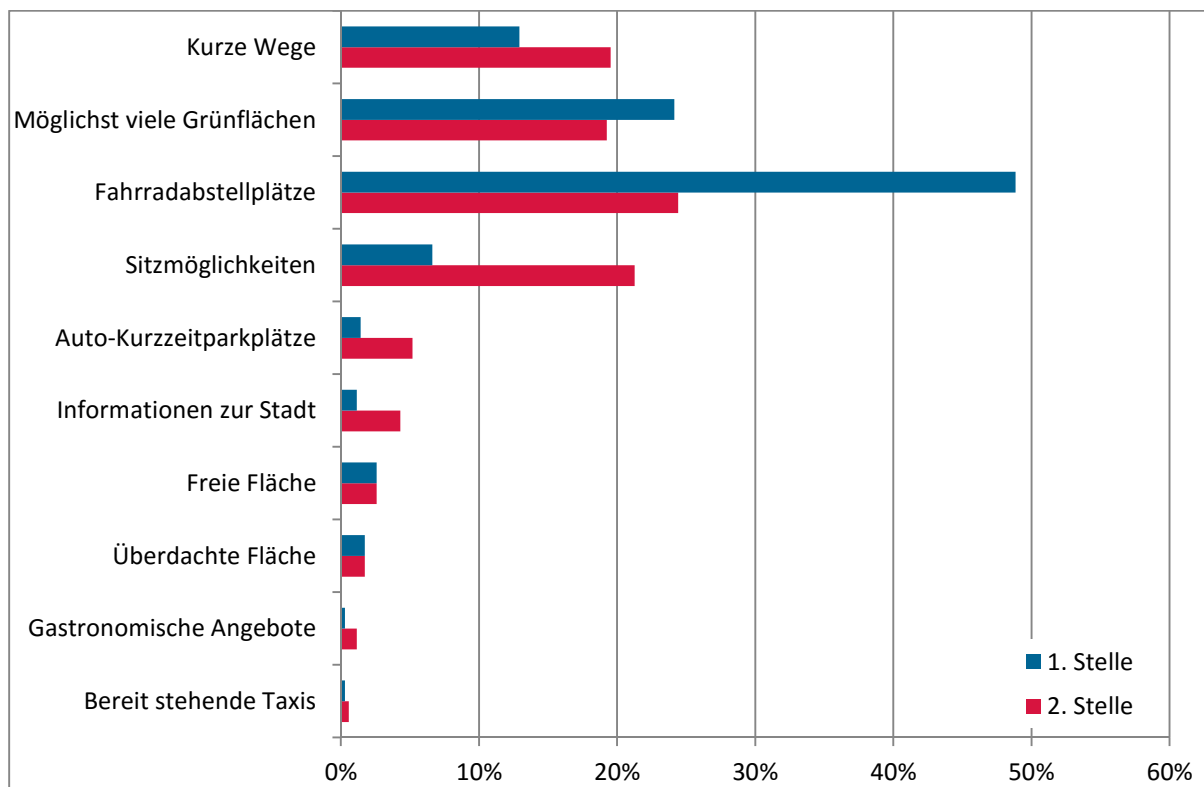


Den Personen, die am häufigsten **zu Fuß** zum Bahnhof kommen, sind

- an **erster Stelle** möglichst viele Grünflächen/Bäume
- an **zweiter Stelle** kurze Wege zu ÖPNV, Zug, Bus

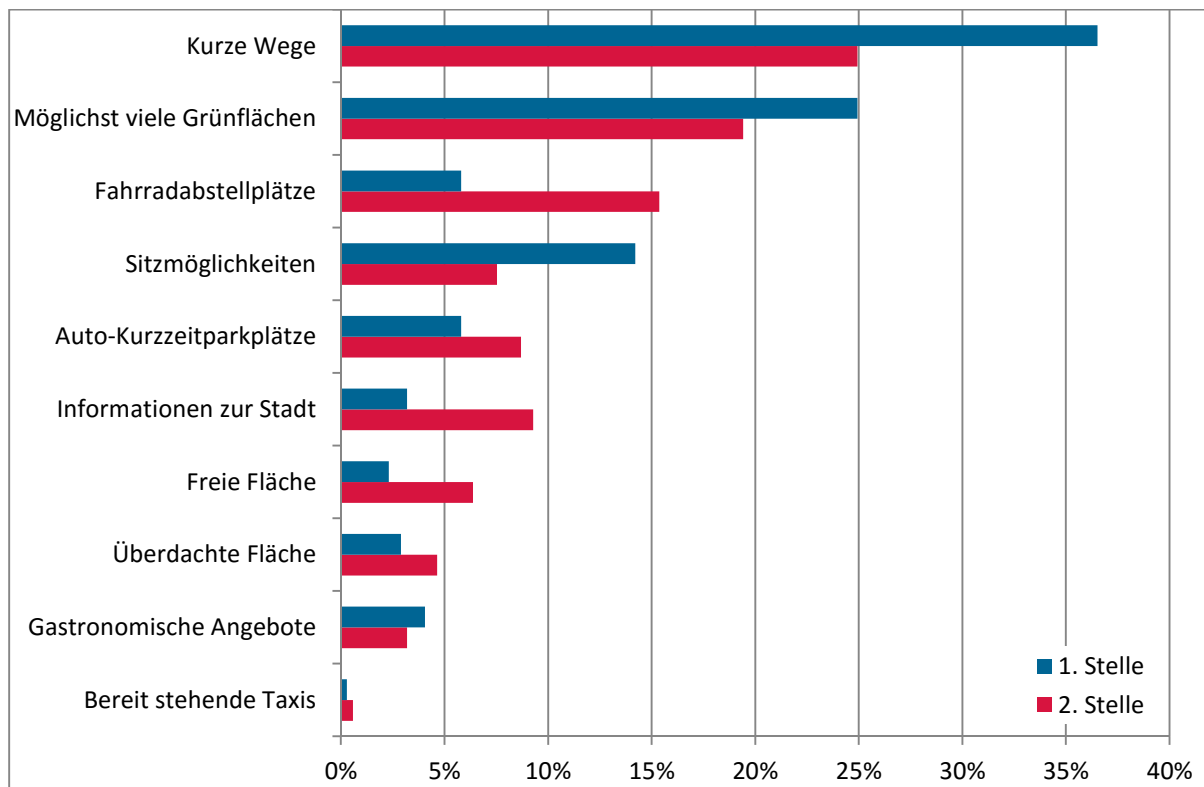
am Bahnhofsvorplatz besonders wichtig.

b) Personen, die am häufigsten **mit dem Fahrrad** zum Bahnhof kommen



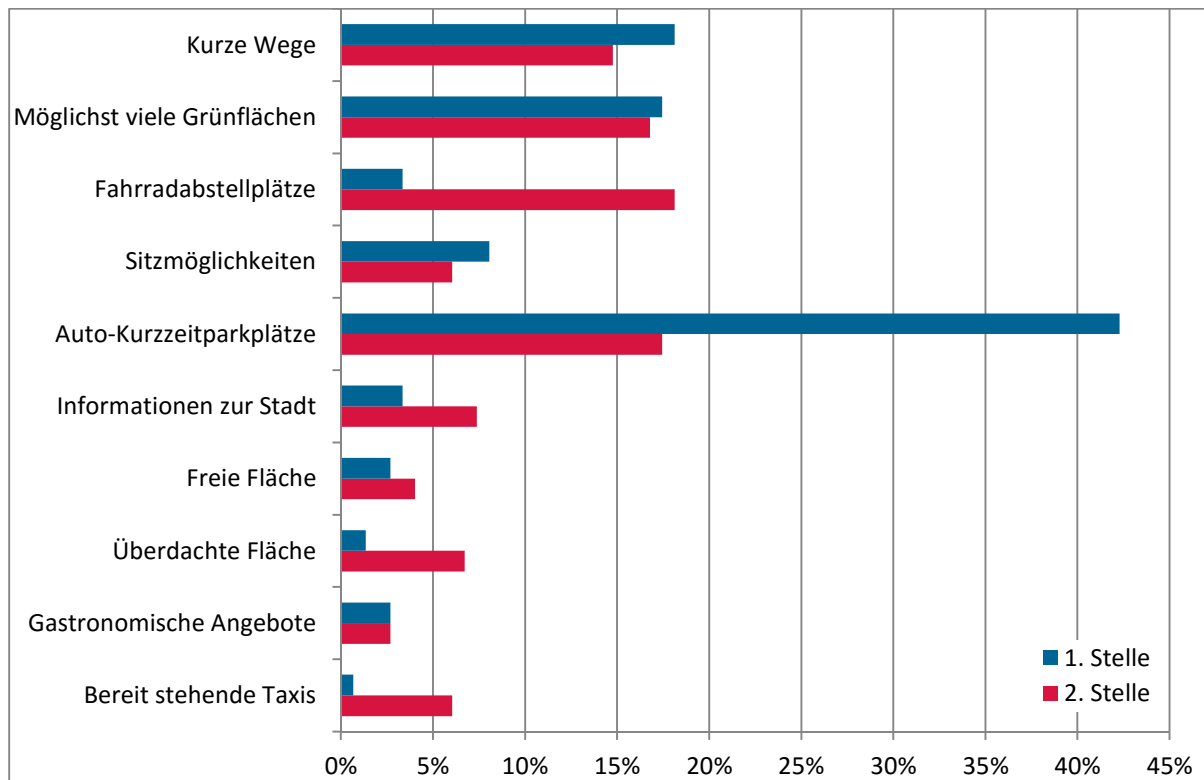
Den Personen, die am häufigsten **mit dem Fahrrad** zum Bahnhof kommen, sind an **erster Stelle und an zweiter Stelle** Fahrradabstellplätze am Bahnhofsvorplatz besonders wichtig.

c) Personen, die am häufigsten mit dem öffentlichen Nahverkehr und mit dem Fernbus zum Bahnhof kommen



Den Personen, die am häufigsten mit dem öffentlichen Nahverkehr und mit dem Fernbus zum Bahnhof kommen, sind an **erster Stelle** und an **zweiter Stelle** kurze Wege zu ÖPNV, Zug, Bus am Bahnhofsvorplatz besonders wichtig.

d) Personen, die am häufigsten **mit dem Auto als Selbstfahrer** zum Bahnhof kommen

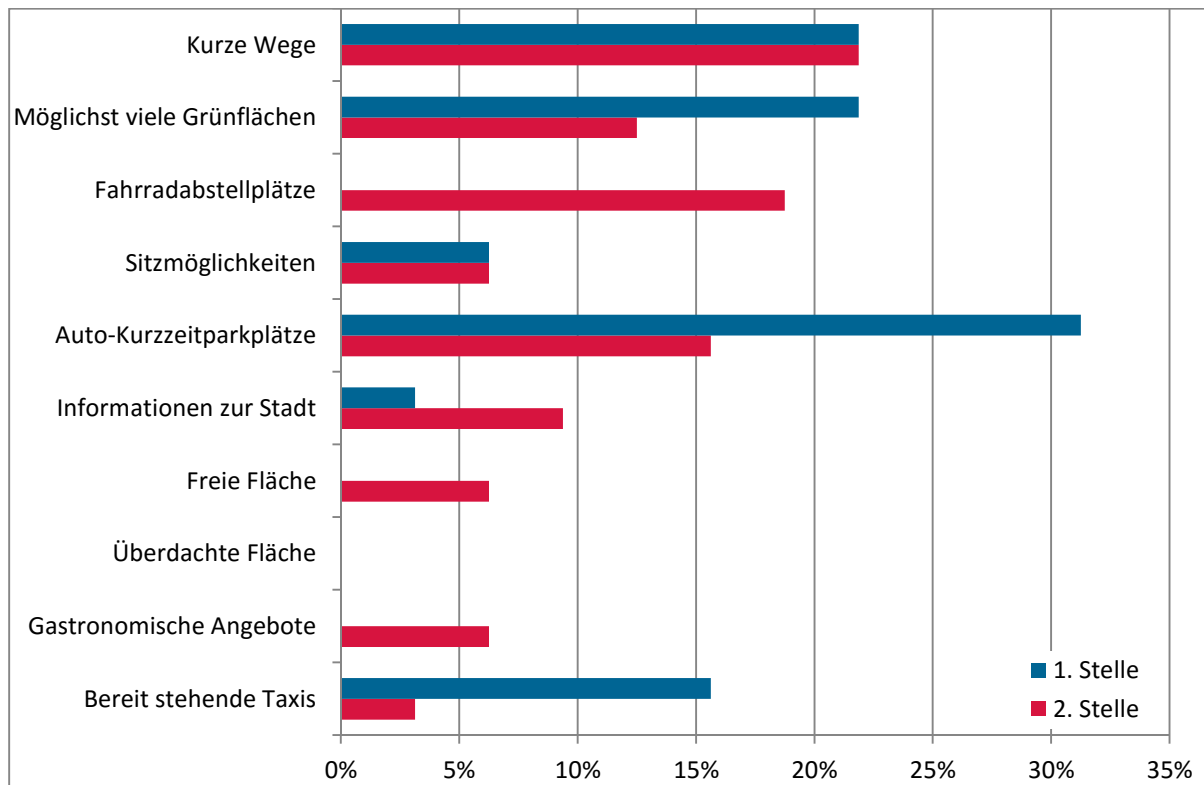


Den Personen, die am häufigsten **mit dem Auto als Selbstfahrer** zum Bahnhof kommen, sind

- an **erster Stelle** Auto-Kurzzeitparkplätze
- an **zweiter Stelle** Fahrradabstellplätze

am Bahnhofsvorplatz besonders wichtig.

e) Personen, die am häufigsten **mit dem Auto als Mitfahrer und mit dem Taxi** zum Bahnhof kommen

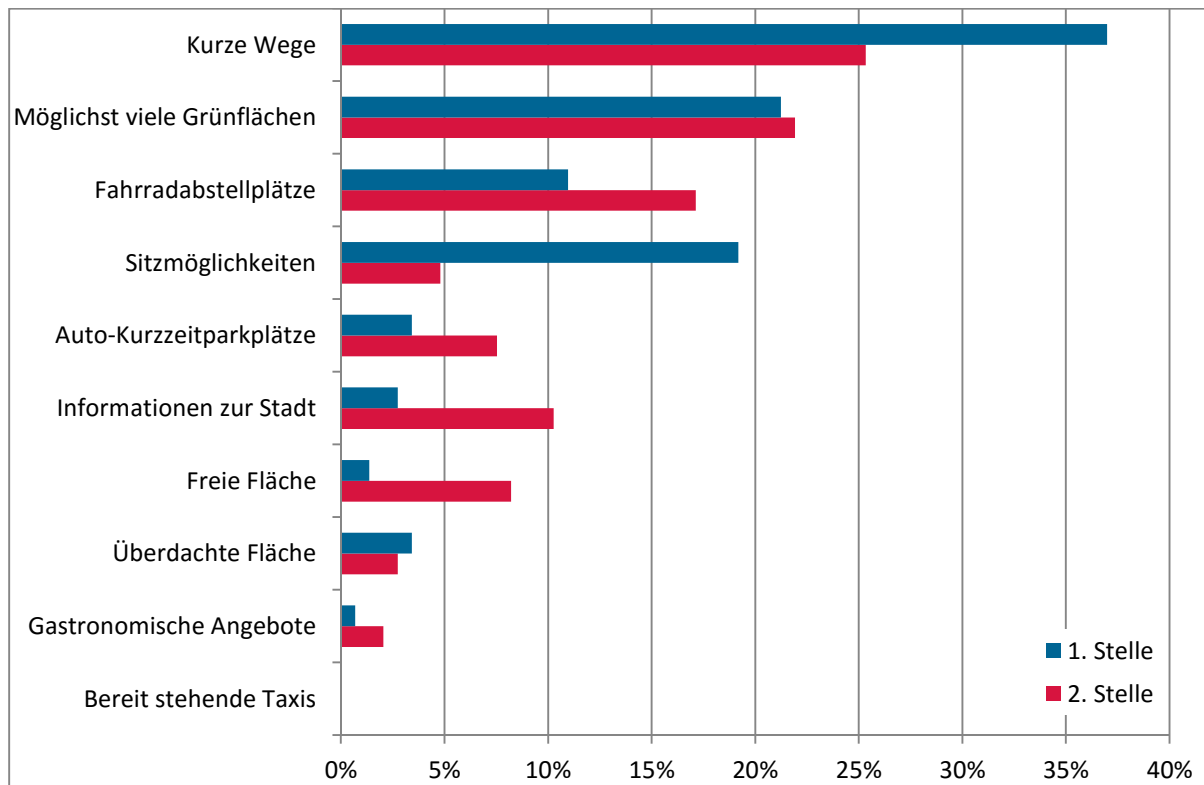


Den Personen, die am häufigsten **mit dem Auto als Mitfahrer und mit dem Taxi** zum Bahnhof kommen, sind

- an **erster Stelle** Auto-Kurzzeitparkplätze
- an **zweiter Stelle** kurze Wege zu ÖPNV, Zug, Bus

am Bahnhofsvorplatz besonders wichtig.

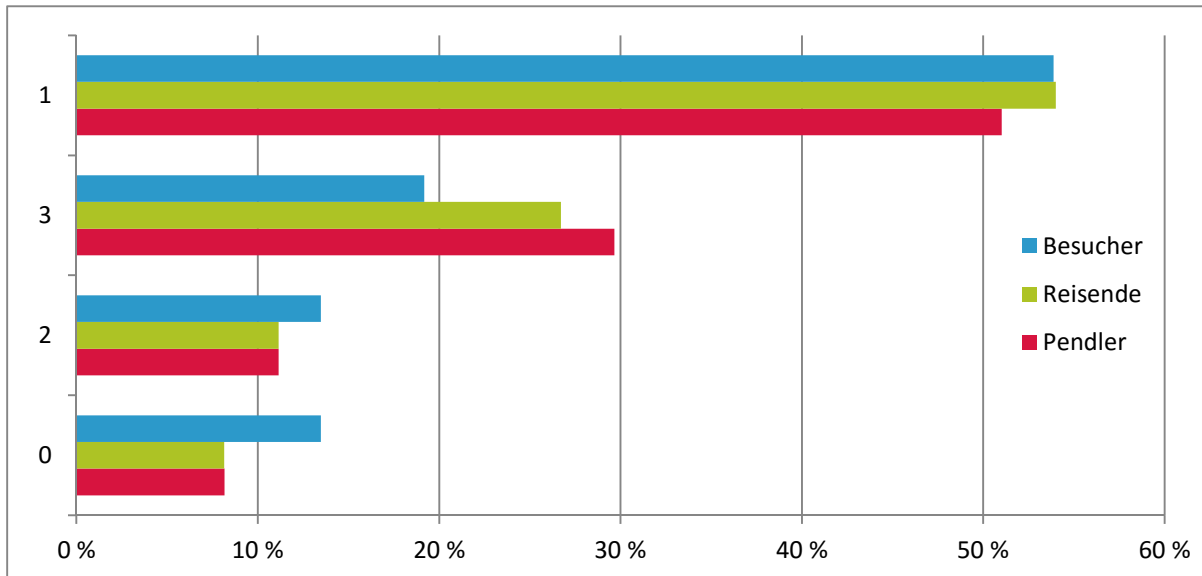
f) Personen, die am häufigsten mit der Deutschen Bahn und mit der S-Bahn zum Bahnhof kommen



Den Personen, die am häufigsten mit der Deutschen Bahn und mit der S-Bahn zum Bahnhof kommen, sind an **erster Stelle** und an **zweiter Stelle** kurze Wege zu ÖPNV, Zug und Bus am Bahnhofsvorplatz besonders wichtig.

3.2 Auswertung der Frage „Wenn Sie mit dem Fahrrad kommen und ihr Fahrrad am Bahnhof abstellen möchten, wo würden Sie dies tun?“

3.2.1 Auswertung nach Nutzergruppen

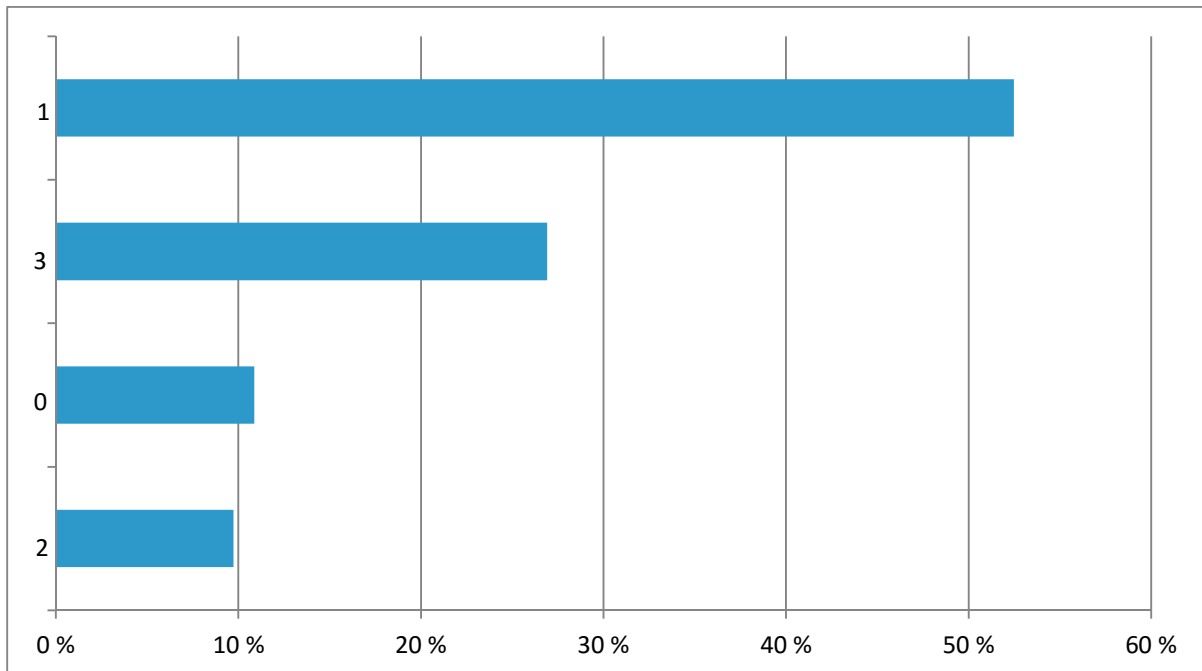


1	Ich möchte mein Fahrrad selbst abstellen und möchte es sicher an einem Gegenstand anschließen.
3	Wenn es im Bahnhof einen Raum gäbe, wo ich mein Fahrrad abstellen kann, würde ich ihn nutzen.
2	Ich kann mir vorstellen, mein Fahrrad einem Dienstleister kostenpflichtig zum Abstellen zu übergeben, wenn ich weiß, dass es sicher und vor Regen geschützt steht.
0	Dort wo gerade Platz ist, ohne Anschließmöglichkeit wie derzeit praktiziert.

Unabhängig von der Nutzergruppe (Pendler, Besucher, Reisende) geben mehr als die Hälfte der Teilnehmenden an, ihr Fahrrad selbst abstellen und es sicher an einem Gegenstand anschließen zu wollen.

3.2.2 Auswertung nach der Mobilitätsgruppe Fahrradfahrer

Die Personen, die am häufigsten mit dem Fahrrad zum Bahnhof kommen, geben folgende Präferenzen an:



1	Ich möchte mein Fahrrad selbst abstellen und möchte es sicher an einem Gegenstand anschließen.
3	Wenn es im Bahnhof einen Raum gäbe, wo ich mein Fahrrad abstellen kann, würde ich ihn nutzen.
0	Dort wo gerade Platz ist, ohne AnschlieÙmöglichkeit wie derzeit praktiziert.
2	Ich kann mir vorstellen, mein Fahrrad einem Dienstleister kostenpflichtig zum Abstellen zu übergeben, wenn ich weiß, dass es sicher und vor Regen geschützt steht.