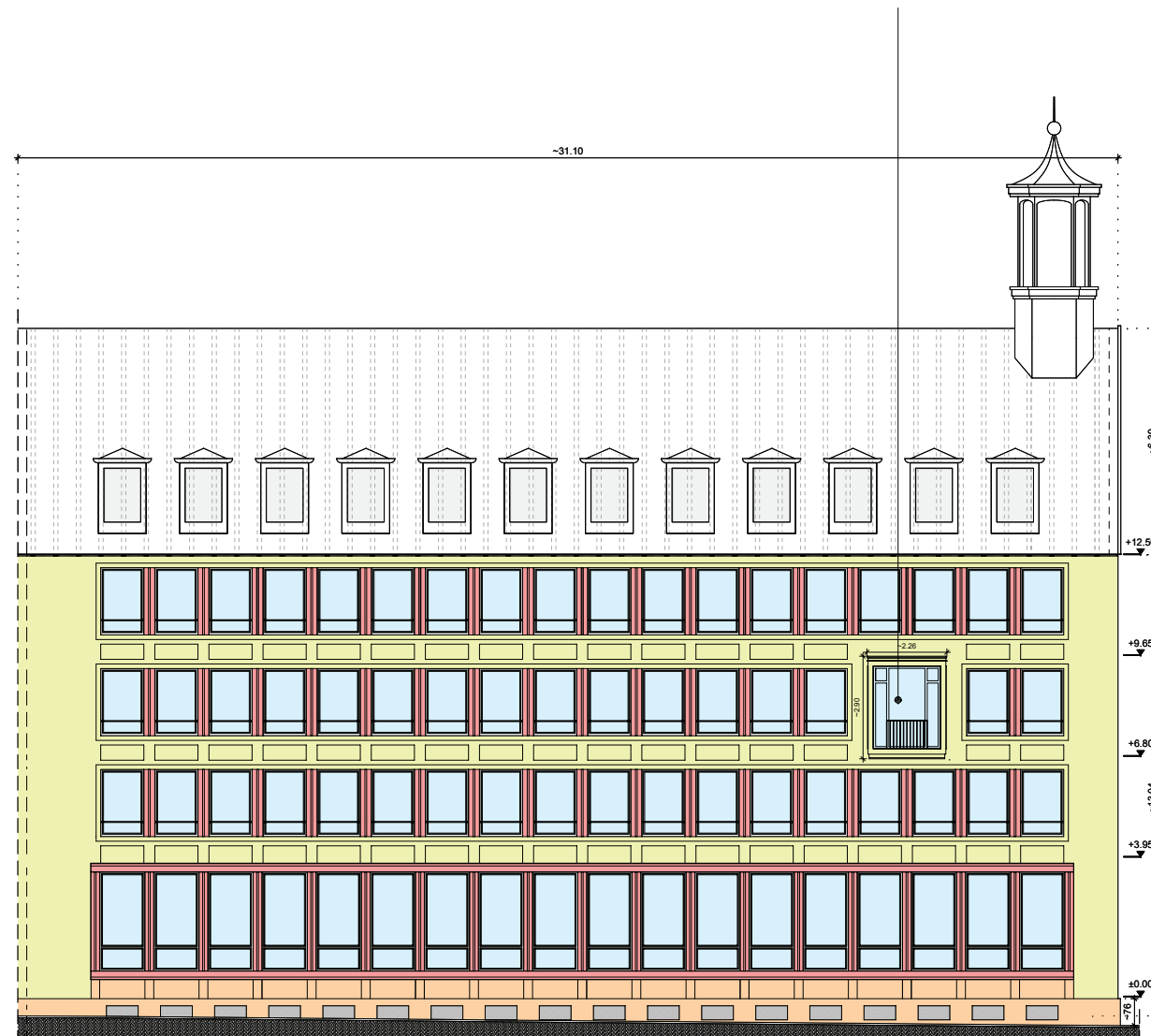


HINWEIS: Diese Zeichnung wurde digital auf Basis der handgezeichneten Originalpläne erstellt. Die Maßgenauigkeit kann nicht garantiert werden!

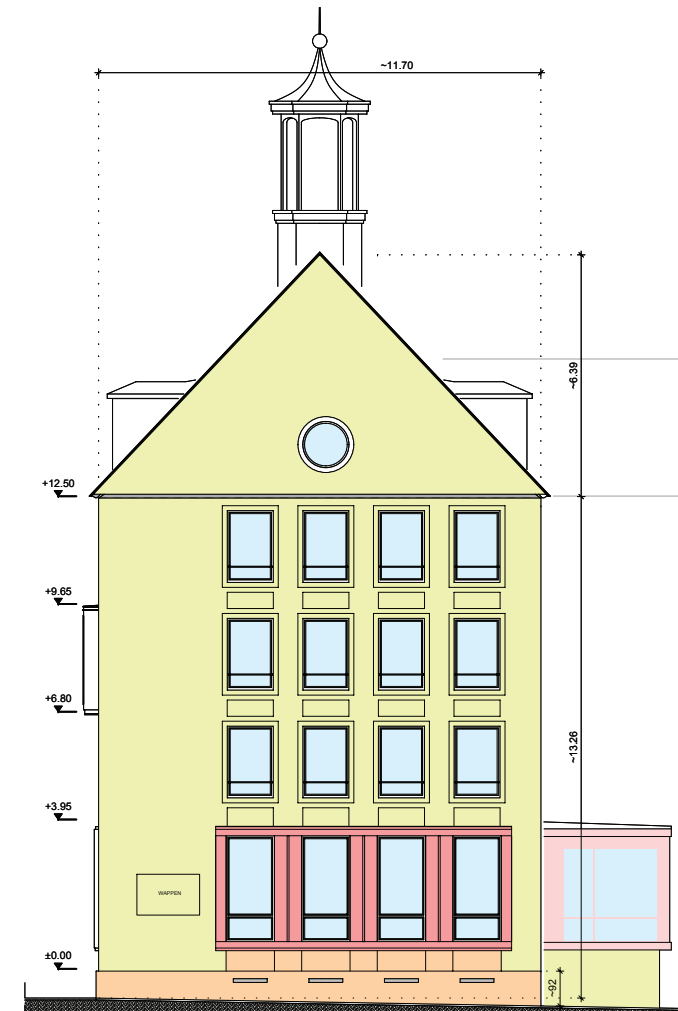
ABBRUCH "ERKER", DAFÜR FASSADENBÜNDIGE FESTVERGLASUNG



ANSICHT SÜD / FASSADE 1

- Gedämmter Sockelbereich
Verkleidet mit Naturstein = ca. 28m²
- WDVS = ca. 143m²
- Gedämmtes Vorhang-Fertigteil

FENSTER (ca. 1,25m x 1,90m) 1./ 2./ 3. OG: **52 STÜCK**
 FENSTER (ca. 1,90m x 2,35m) 1. OG: **1 STÜCK**
 FENSTER (ca. 1,28m x 2,80m) EG: **18 STÜCK**
 KELLERFENSTER (ca. 0,90m x 0,40m): **18 STÜCK**



ANSICHT GIEBEL OST / FASSADE 2

- Gedämmter Sockelbereich
Verkleidet mit Naturstein = ca. 13m²
- WDVS = ca. 134m²
- Gedämmtes Vorhang-Fertigteil

FENSTER (ca. 1,25m x 1,90m) 1./ 2./ 3. OG: **12 STÜCK**
 FENSTER (ca. 1,28m x 2,80m) EG: **4 STÜCK**
 FENSTER (Radius ca. 0,60m) Spitzboden: **1 STÜCK**
 KELLERFENSTER (ca. 0,90m x 0,15m): **4 STÜCK**

Nr.	BEZEICHNUNG	DATUM	GEZ.
1			
2			
3			
4			
5			
6			

Sämtliche Maße sind vom Unternehmer verantwortlich zu prüfen und mit den Maßen anderer Pläne zu vergleichen. Ebenso sind sämtliche Pläne mit den Plänen des Statikers und der anderen Fachingenieure auf Übereinstimmung zu prüfen. Unstimmigkeiten sind umgehend mit der Bauleitung zu klären!

PLANBEZEICHNUNG: MASSNAHMEN FASSADE 1 u. 2			
MASSTAB	DATUM / PLANSTAND	BLATTGRÖSSE	STATUS
1 / 200	11.02.2015	A3	ENTWURF
PLANNUMMER:		1567 - A - 3 - K001 - 001	

GENERALPLANER
BLOCHER BLOCHER PARTNERS
 ARCHITECTURE AND DESIGN
 Heidelberg 19 691203 Stuttgart, Tel. +49 (0)714 224 824 www.blocherblocher.com

PROJEKT
FASSADENSANIERUNG RATHAUSANBAU
STADT HEIDELBERG
 Stadt Heidelberg · Gebäudemanagement
 Friedrich-Ebert-Anlage 50
 69117 Heidelberg