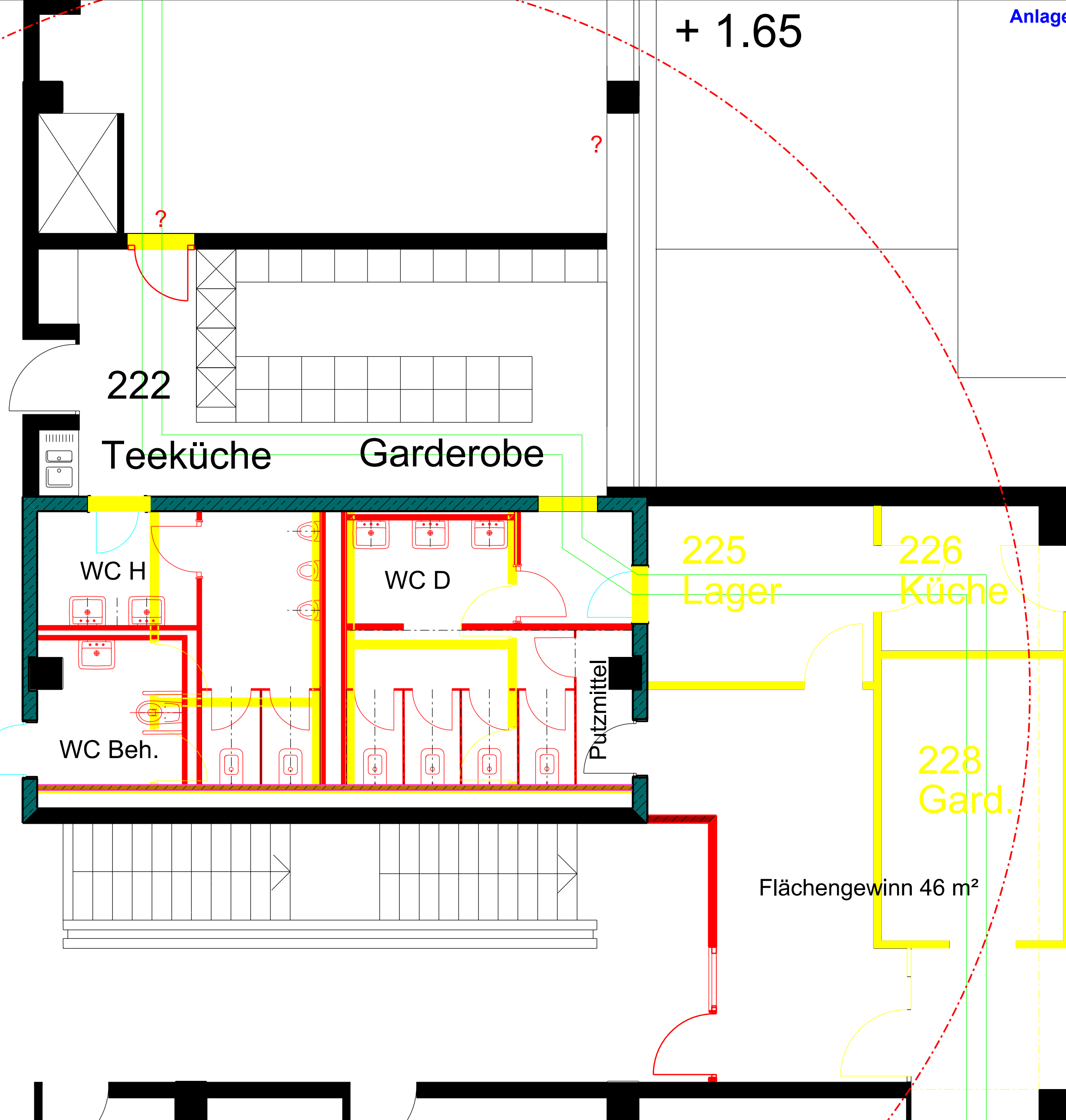


+ 1.65

Rinne

Shed



Legende	
	leichte Trennwand WC
	GK Installationswand 75 mm 50mm Metallständer +25mm GK1
	WT Keramag Renova plan 55x42
	WC Keramag renova 55 x 35
	Bestand Wände

	Stadt Heidelberg	Gebäude- management
Rohrbacher Str. 102 Helmholtz-Gymnasium		
Amt für Schule und Bildung vertreten durch Herrn Ersten Bürgermeister Bernd Stadel		
GEBÄUDEMANAGEMENT Friedrich Ebert Anlage 50, 69117 Heidelberg		
Hans Schubert, Dipl.-Ing., Freier Architekt Neckarweg 3, 69118 Heidelberg, Tel. 06221 892470		
Planung WC/Lehrerzimmer Stand 15.12.2015		1 : 50

232 Büro

231 Büro

230 Büro

228 Lehrerzimmer

227 Lehrerzimmer

Flächengewinn 46 m²

222

Teeküche

Garderobe

WC H.

WC D.

225 Lager

226 Küche

WC Beh.

Putzmittel

228 Gard.