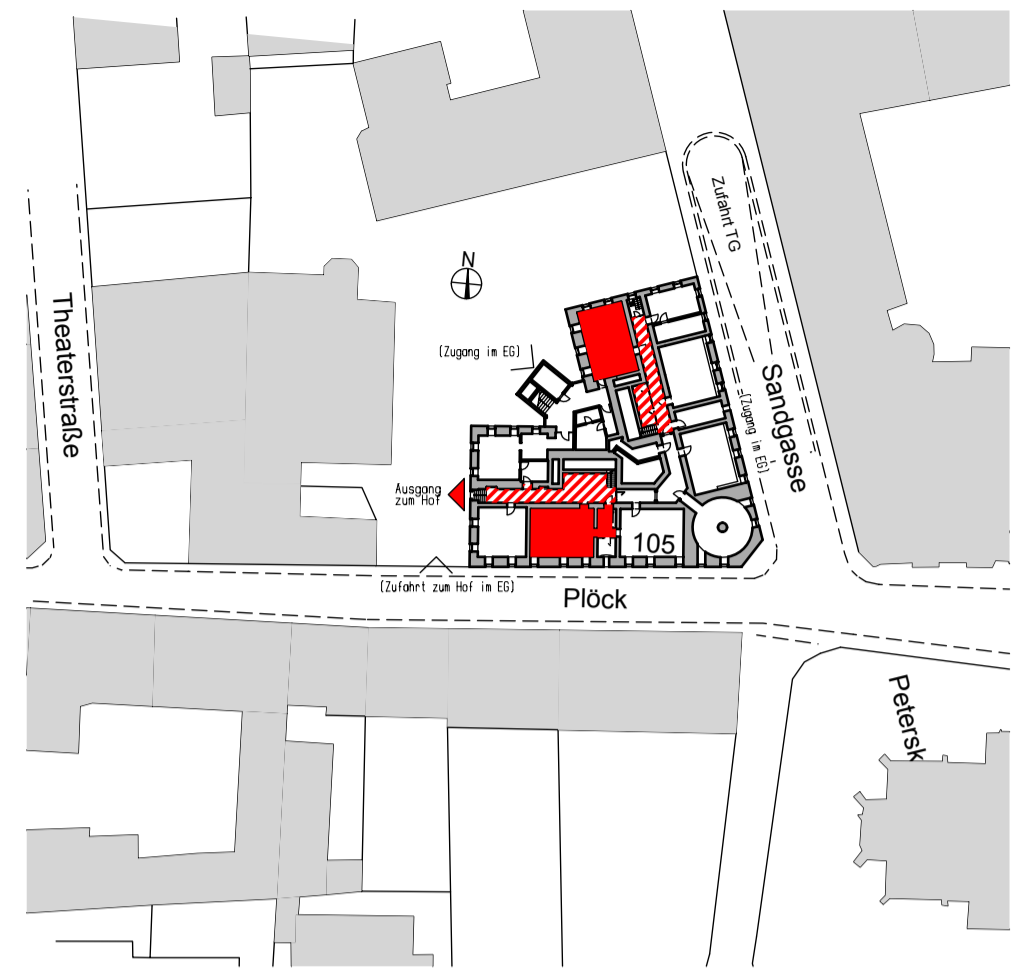
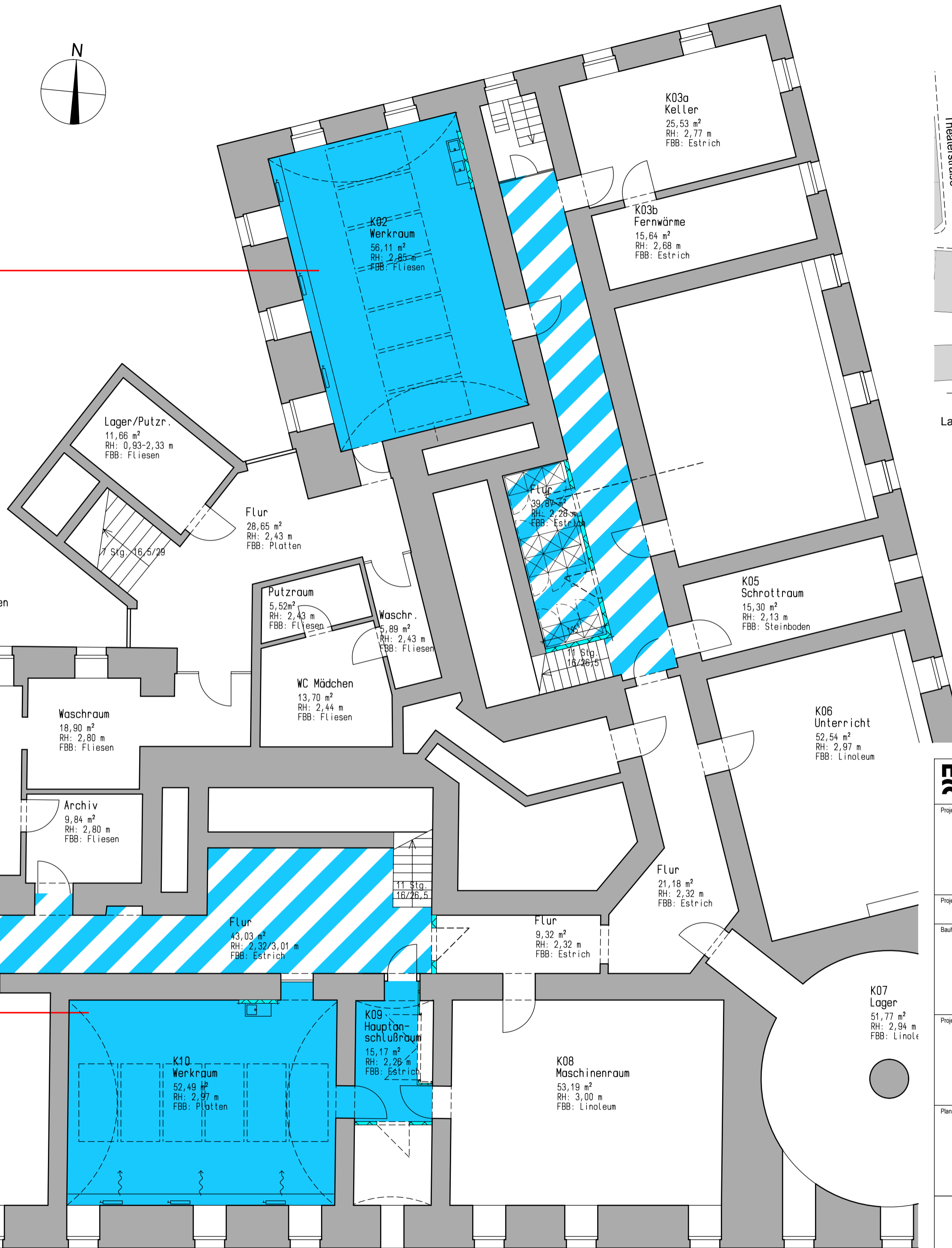


- Flur**
- Allg. Schutzmaßnahmen (Staub-Brandschutz) wg. lfd. Schulbetrieb
  - Notwendige Putzsanierungen an Fehlstellen
  - Überholungsanstriche der Bestandswände
  - Ertüchtigung Treppengeländer
  - Sandsteintreppen reinigen, schleifen u. Pigmentlasur auftragen
  - Kernbohr-/ Durchbrucharbeiten für HLSE zu Werkräumen
  - Rückbau nicht benötigter Leitungen HLSE
  - Aufbau neuer Stark- / Schwachstromversorgung vom Hausanschl.-R.
  - Neue Raum- und Sicherheitsbeleuchtung

- K02 - Werkraum**
- Allg. Schutzmaßnahmen (Staub-Brandschutz) wg. lfd. Schulbetrieb
  - Abbruch-/Demontage v. maroden Oberflächen (Boden,Wand,Decke)
  - Kernbohr-/ Durchbrucharbeiten für HLSE
  - Abbruch- und Erneuerung der Fenster
  - Abdichtungsarbeiten in Außenwänden u. belasteten Innenwänden
  - Erneuerung der Wandbeläge, Fensterbrüstungen, neue Fensterbänke
  - Boden- und Sockelfliesen
  - Neue Akustikflächen (Decke / Wand) mit Brandschutzanforderungen
  - Abbruch der kpl. Elektroinstallation
  - Rückbau nicht benötigter Leitungen HLSE
  - Kpl. Erneuerung der Medienversorgung (Elektro, Wasser, Netzwerk)
  - Neue Stark- / Schwachstromversorgung
  - Neue EDV-Verkabelung mit erforderlichen Datendosen usw.
  - Neue Raum- und Sicherheitsbeleuchtung

- Flur**
- Allg. Schutzmaßnahmen (Staub-Brandschutz) wg. lfd. Schulbetrieb
  - Notwendige Putzsanierungen an Fehlstellen
  - Überholungsanstriche der Bestandswände
  - Ertüchtigung Treppengeländer
  - Sandsteintreppen reinigen, schleifen u. Pigmentlasur auftragen
  - Kernbohr-/ Durchbrucharbeiten für HLSE zu Werkräumen
  - Rückbau nicht benötigter Leitungen HLSE
  - Aufbau neuer Stark- / Schwachstromversorgung vom Hausanschl.-R.
  - Neue Raum- und Sicherheitsbeleuchtung

- K10 - Werkraum**
- Allg. Schutzmaßnahmen (Staub-Brandschutz) wg. lfd. Schulbetrieb
  - Abbruch-/Demontage v. maroden Oberflächen (Boden,Wand,Decke)
  - Kernbohr-/ Durchbrucharbeiten für HLSE
  - Abbruch- und Erneuerung der Fenster
  - Abdichtungsarbeiten in Außenwänden u. belasteten Innenwänden
  - Erneuerung der Wandbeläge, Fensterbrüstungen, neue Fensterbänke
  - Boden- und Sockelfliesen
  - Neue Akustikflächen (Decke / Wand) mit Brandschutzanforderungen
  - Abbruch der kpl. Elektroinstallation
  - Rückbau nicht benötigter Leitungen HLSE
  - Kpl. Erneuerung der Medienversorgung (Elektro, Wasser, Netzwerk)
  - Neue Stark- / Schwachstromversorgung
  - Neue EDV-Verkabelung mit erforderlichen Datendosen usw.
  - Neue Raum- und Sicherheitsbeleuchtung
  - Neue Lüftungstechnik



Lageplan 1:1000 mit Grundriss Untergeschoss

Stadt Heidelberg Gebäudemanagement	
Projekt:	<b>Plöck 103 - 105</b> Theodor-Heuss-Realschule Sanierung der Werkräume UG
Projektnummer:	
Bauherr:	Amt für Schule und Bildung vertreten durch Herrn Ersten Bürgermeister Bernd Stadel
Projektsteuerung:	<b>GEBÄUDEMANAGEMENT</b> Friedrich Ebert Anlage 50, 69117 Heidelberg
Planung + Bauleitung:	gerstner architekten + partner Theaterstraße 7, 69117 Heidelberg tel 06221 - 16 35 05, fax 06221 - 16 86 94
Gez.:	14.12.15
Bearb.:	dh
Gepr.:	
Maßstab:	1 : 100
Plannummer:	115.A01