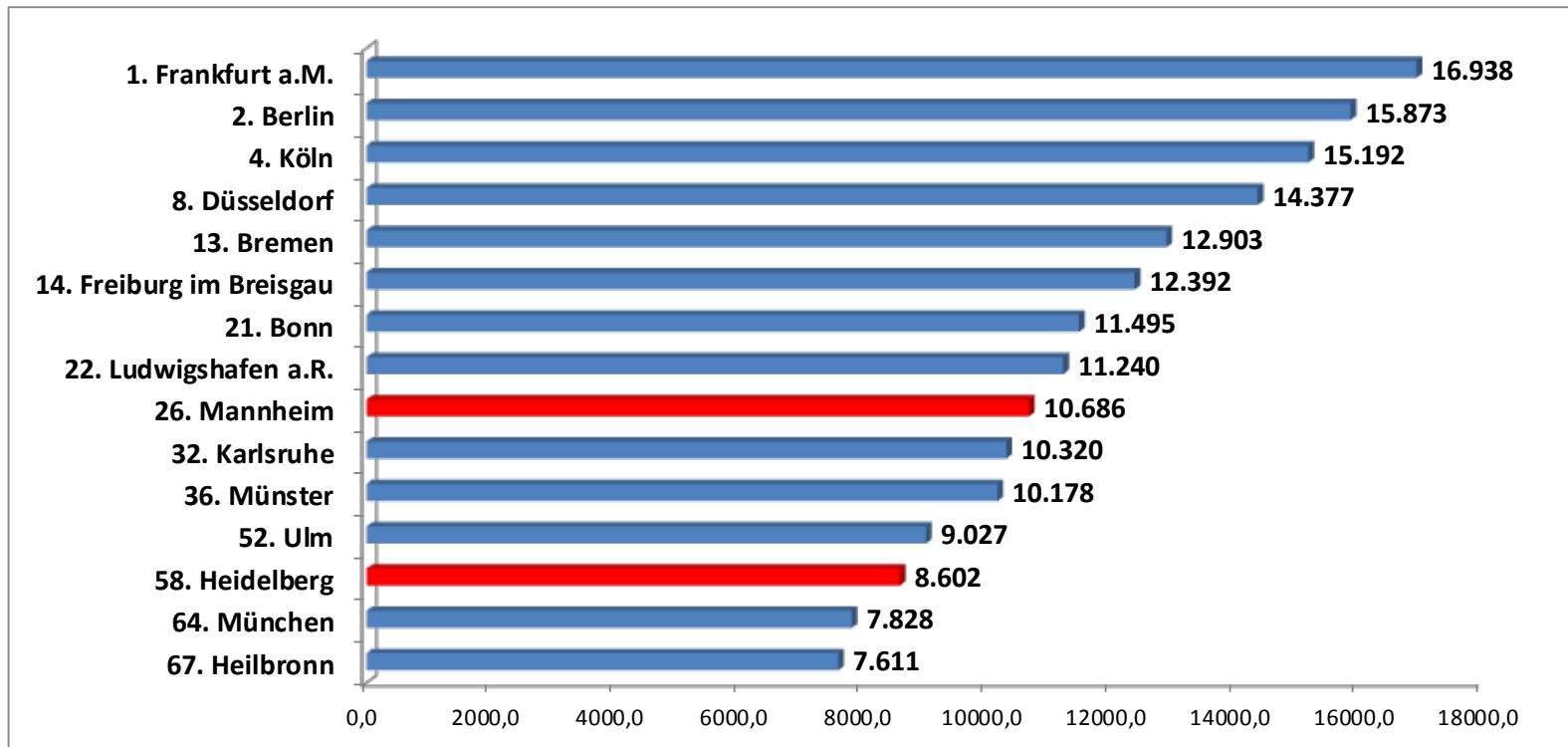


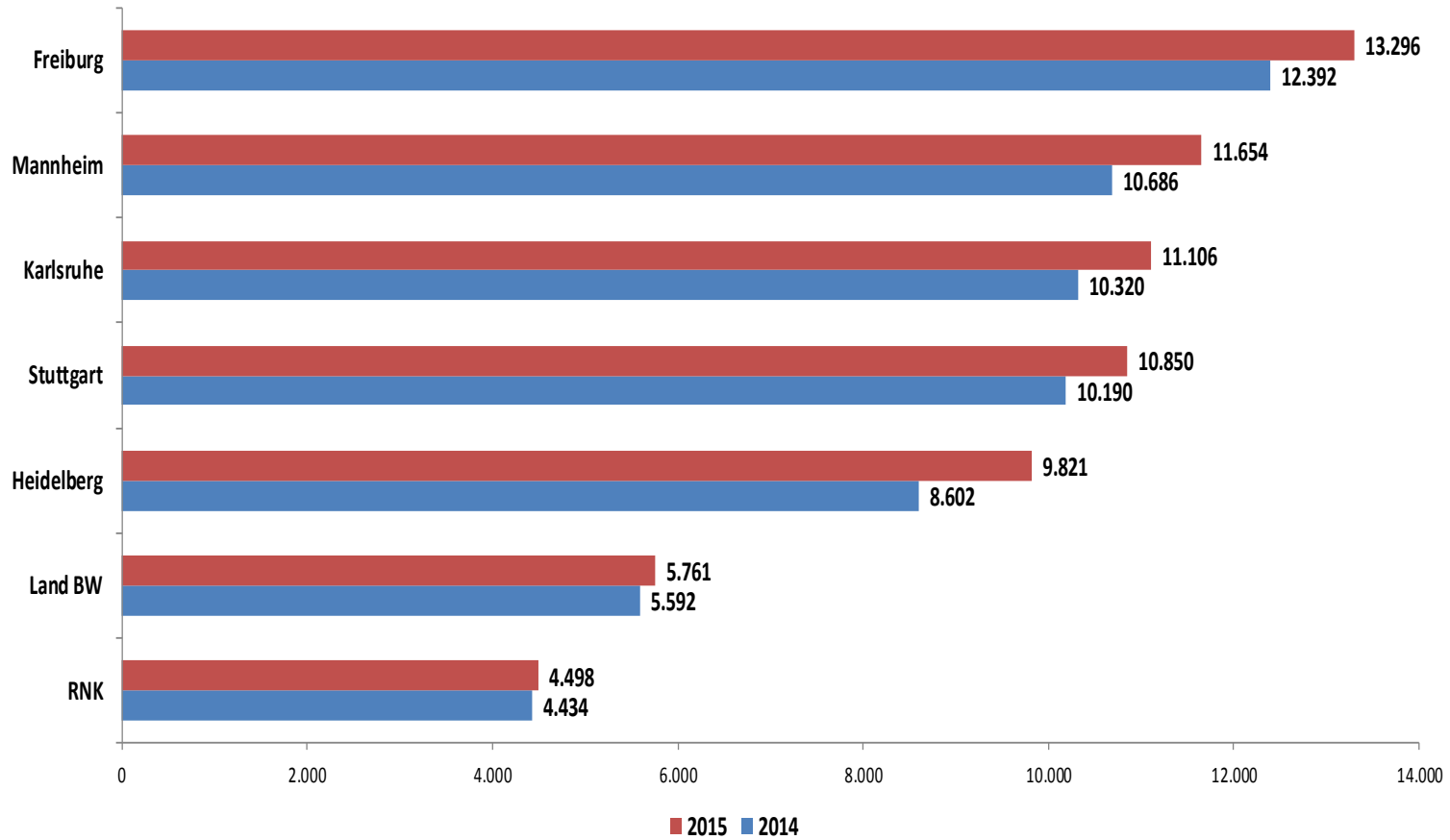
# Polizeiliche Kriminalstatistik für das Jahr 2015

## Stadtkreis Heidelberg

# Häufigkeitszahlen in 77 Städten über 100.000 Einwohner 2014 (Auswahl)



# Häufigkeitszahlen BW



# Straftaten gesamt

## Zu-/Abnahme

**PP Mannheim** + 8,6%  
 Stadt Mannheim +10,2%  
**Stadt Heidelberg** +16,1%  
 RNK + 2,2%

## Aufklärungsquoten

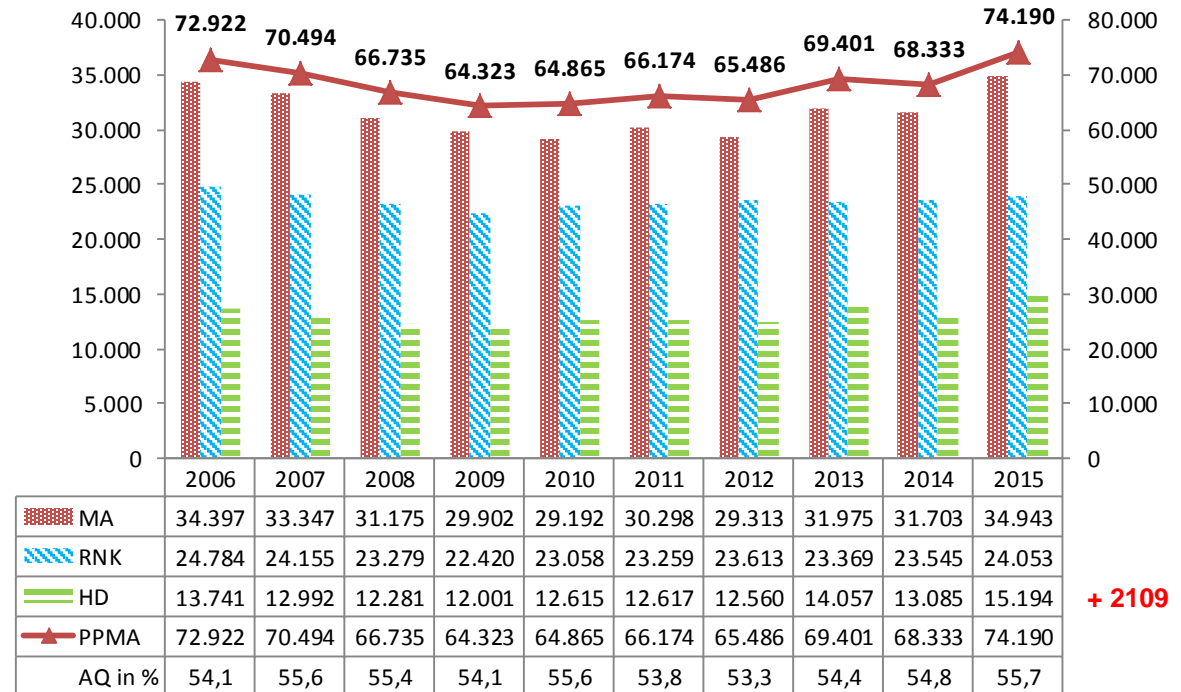
**PP Mannheim** 55,7% (54,8%)  
 Stadt Mannheim 56,7% (56,0%)  
**Stadt Heidelberg** 55,7% (53,4%)  
 RNK 54,4% (53,9%)

## Häufigkeitsziffern

**PP Mannheim** 7.499 (6.974)  
 Stadt Mannheim 11.654 (10.686)  
**Stadt Heidelberg** 9.821 (8.602)  
 RNK 4.498 (4.434)

## Einwohner

**PP MA** 989.288 (979.816)  
 Stadt MA 299.844 (296.690)  
**Stadt HD** 154.715 (152.113)  
 RNK 534.729 (531.013)



# Zu-/Abnahmen

## Bereich Stadt Heidelberg

### Zunahmen

Straftaten gg. AufenthG/AsylVfG	+ 946,9%	(81 auf 848 Fälle / <b>+767</b> )	(Mittel 2011-2014: 56 Fälle)
Computerbetrug	+ 236,8%	(19 auf 64 Fälle / <b>+45</b> )	(5-Jahres Mittel: 31 Fälle)
Straftaten gg. das Leben	+ 100,0%	(3 auf 6 Fälle / <b>+ 3</b> )	(5-Jahres Mittel: 5 Fälle)
Raub/Räuberische Erpressung	+ 69,2%	(65 auf 110 Fälle / <b>+45</b> )	(5-Jahres Mittel: 81 Fälle)
Straßenraub	+ 133,3%	(21 auf 49 Fälle / <b>+28</b> )	(5-Jahres Mittel: 38 Fälle)
Taschendiebstahl	+ 43,9%	(618 auf 889 Fälle / <b>+271</b> )	(5-Jahres Mittel: 562 Fälle)
Ladendiebstahl	+ 31,8%	(1.300 auf 1.713 Fälle / <b>+413</b> )	(5-Jahres Mittel: 1.232 Fälle)
Einfache/leichte Körperverletzung	+ 21,5%	(680 auf 826 Fälle / <b>+146</b> )	(5-Jahres Mittel: 733 Fälle)
Gef./schwere Körperverletzung	+ 55,9%	(220 auf 343 Fälle / <b>+123</b> )	(5-Jahres Mittel: 290Fälle)

### Rückgänge

Diebstahl von Kraftwagen	- 54,5%	(33 auf 15 Fälle / <b>-18</b> )	(5-Jahres Mittel: 25 Fälle)
Wohnungseinbruch	- 46,5%	(389 auf 208 Fälle / <b>-181</b> )	(5-Jahres Mittel: 260 Fälle)
Rauschgiftdelikte nach BTMG	- 27,8%	(874 auf 631 Fälle / <b>-247</b> )	(5-Jahres Mittel: 707 Fälle)
Straftaten gg. sex. Selbstbest.	- 20,5%	(83 auf 66 Fälle / <b>-17</b> )	(5-Jahres Mittel: 76 Fälle)
Erschleichen v. Leistungen	- 17,5%	(1.274 auf 1.051 Fälle / <b>-223</b> )	(5-Jahres Mittel: 1227 Fälle)
Sachbeschädigung an Kfz	- 6,3 %	(554 auf 519 Fälle / <b>-35</b> )	(5-Jahres Mittel: 586 Fälle)

# Straßenkriminalität

## Zu-/Abnahme

<b>PP Mannheim</b>	<b>+ 5,9%</b>
Stadt Mannheim	+12,7%
<b>Stadt Heidelberg</b>	<b>+ 10,8%</b>
RNK	- 5,0%

## Definition Straßenkriminalität

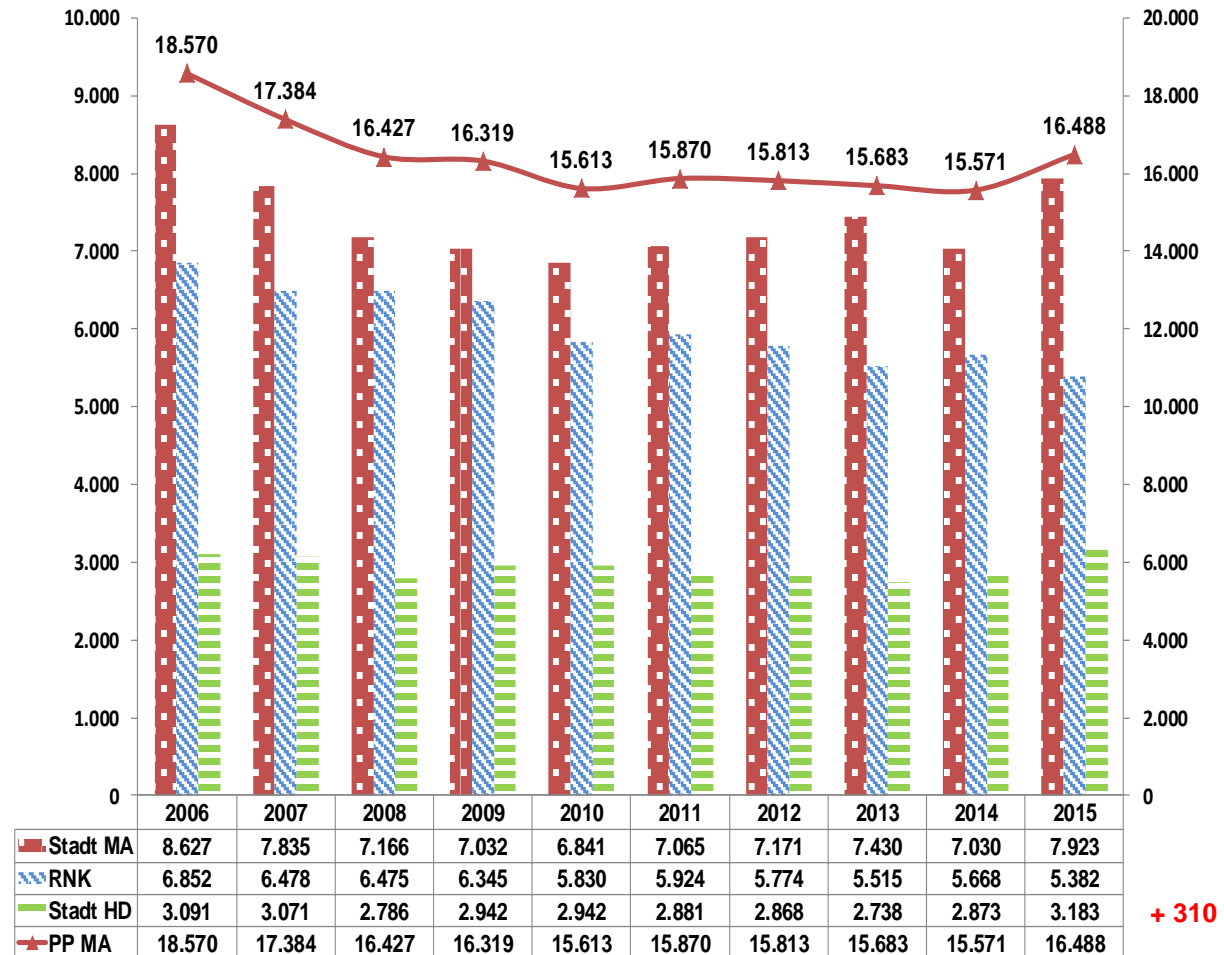
Sexual-, Rohheits- u. Eigentums-Delikte, Sachbeschädigungen im öffentlichen Raum

## Einzeldelikte (Auswahl)

<b>Stadt Heidelberg</b>	
Straßenraub	49 (21)
gef. KV Straße	156 (100)
Taschendiebstahl	889 (618)
Fahrraddiebstahl	995 (955)
Diebst. an/aus Kfz	431 (445)
Sachbesch.an Kfz	519 (554)

## Aufklärungsquote %

<b>PP Mannheim</b>	<b>12,1 (14,3)</b>
Stadt Mannheim	12,4 (12,3)
<b>Stadt Heidelberg</b>	<b>14,1 (10,8)</b>
RNK	10,7 (18,5)



# Gewaltkriminalität

## Zu-/Abnahme

**PP Mannheim** + 14,4%  
 Stadt Mannheim + 4,3%  
**Stadt Heidelberg** + 58,6%  
 RNK + 10,2%

## Einzeldelikte (Auswahl)

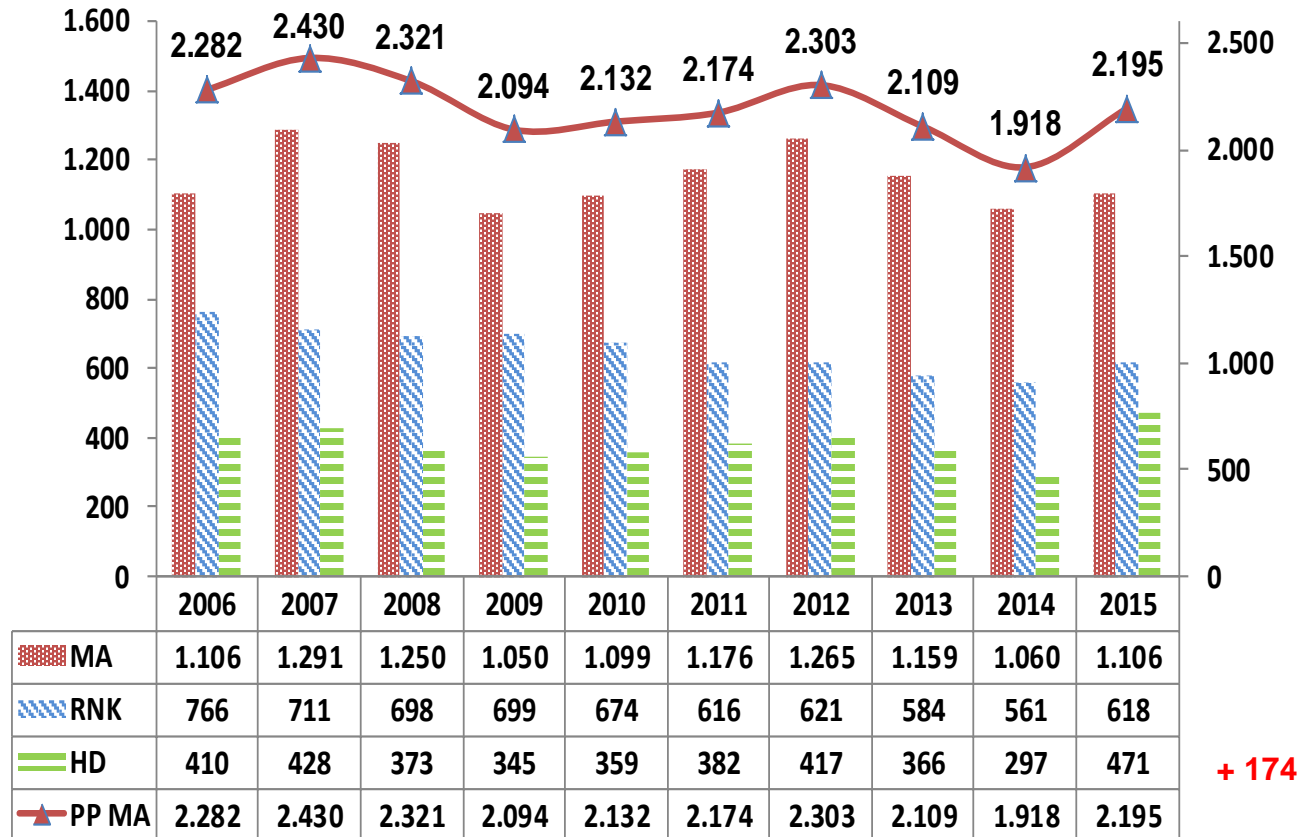
**Stadt Heidelberg**  
 Vergewaltig./sex. Nöt. 14 (9)  
 Raub /raub. Erpr. 110 (65)  
 gef./schwere KV 343 (220)

## Aufklärungsquote

**PP Mannheim** 73,6% (74,1)  
 Stadt Mannheim 70,1% (71,2)  
**Stadt Heidelberg** 72,4% (73,7)  
 RNK 80,7% (79,9)

## Tatverdächtige

**Stadt Heidelberg**  
 Gesamt 474 (324)  
 Nichtdeutsch 212 (134)  
 Asylbewerber gesamt 116 (16)  
 davon Maghreb-Staaten 52 (1)  
 Erwachs. 348 (222)  
 Heranwachs. 75 (55)  
 Jugendliche 42 (42)



# Gewalt gg. Polizeibeamte

## Tatverdächtige

**PP Mannheim** 340 (278)  
 Stadt Mannheim 166 (138)  
**Stadt Heidelberg** 82 (68)  
 Nichtdeutsch 22 (8), Deutsch 60 (60)  
 RNK 94 (75)

## Tatverdächtige – Alter

**Stadt Heidelberg**  
 Jugendliche 6 (4)  
 Heranwachsende 6 (9)  
 Erw. 21-24J. 16 (12)  
 Erw. 25-29J. 15 (12)  
 Erw. ab 30J. 39 (30)

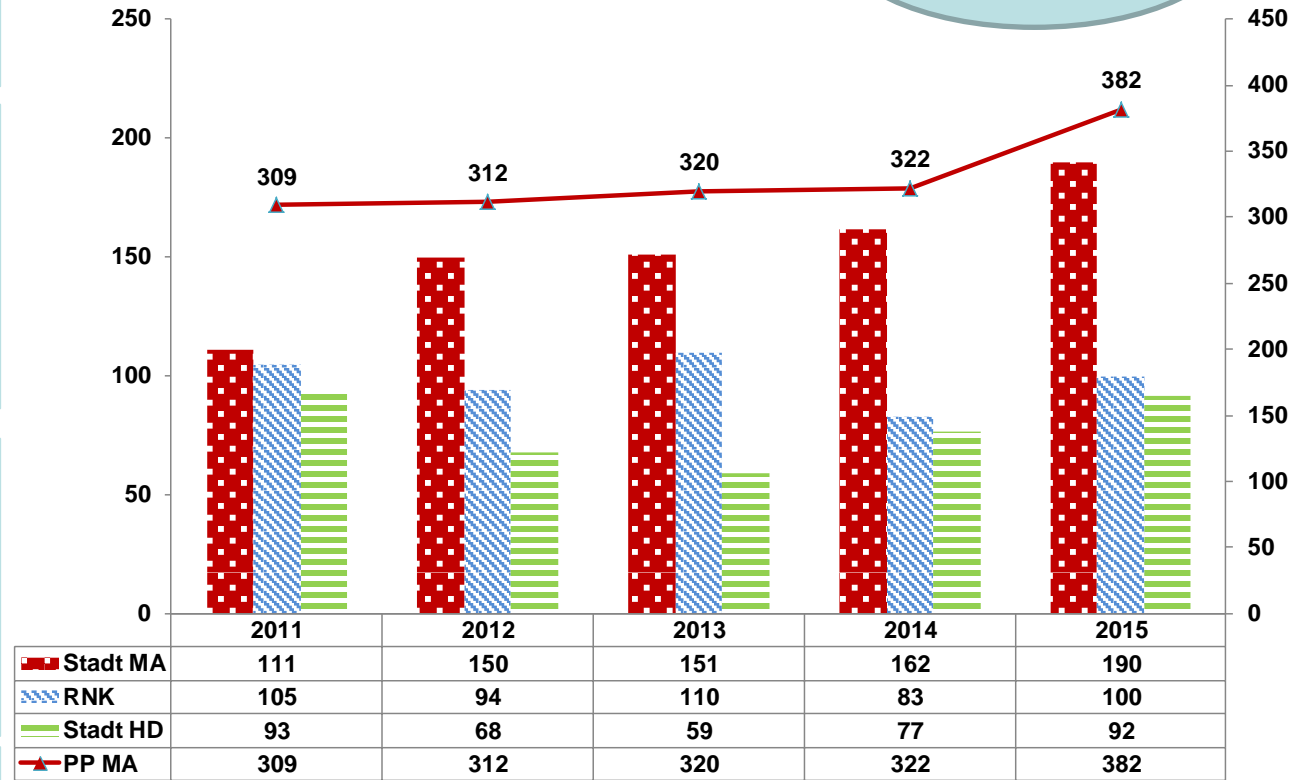
## Tatverdächtige – Alkohol

**Stadt Heidelberg**  
 Jugendliche 6 (1)  
 Heranwachsende 5 (5)  
 Erw. 21-24J. 9 (7)  
 Erw. 25-29J. 9 (7)  
 Erw. ab 30J. 18 (12)

## Delikte:

**Stadt Heidelberg**  
 Körperverletzung 49 (46)  
 davon gef. KV 10 (8)  
 Widerstand gg. Pb. 36 (23)  
 Bedrohung 5 (3)

Land BW + 4,3%  
 PP MA + 18,6 %  
 Stadt HD + 19,5%





# Straftaten gg. das Leben

## Zu-/Abnahme

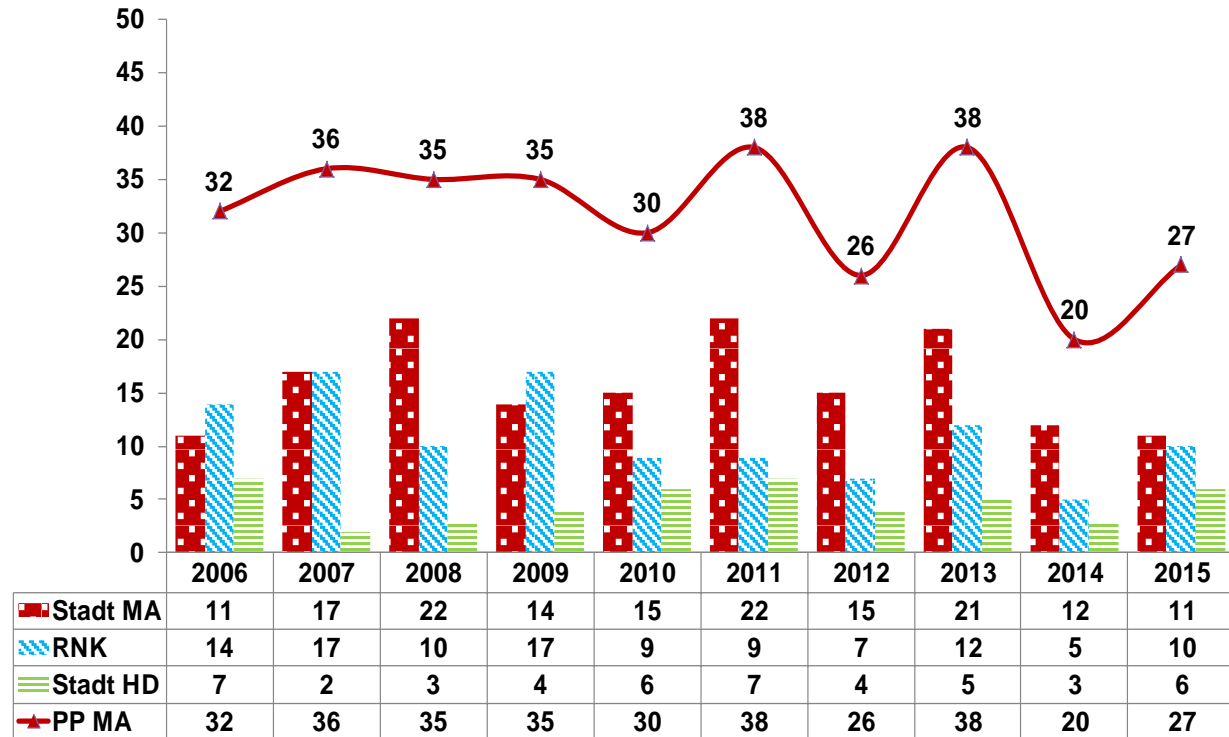
**PP Mannheim** + 35,0%  
 Stadt Mannheim - 8,3%  
**Stadt Heidelberg** + 100%  
 RNK + 100%  
**Aufklärungsquote**  
 PP Mannheim 100% (100%)

## Einzeldelikte

**Mord** 6 (3)  
 - davon Versuche 5 (1)  
 Stadt Mannheim 4 (0)  
**Stadt Heidelberg** 1 (0)  
 RNK 1 (3)  
**Totschlag** 14 (14)  
 - davon Versuche 12 (13)  
 Stadt Mannheim 5 (9)  
**Stadt Heidelberg** 3 (3)  
 RNK 6 (2)  
**Fahrlässige Tötung** 6 (3)  
 Stadt Mannheim 1 (3)  
**Stadt Heidelberg** 2 (0)  
 RNK 3 (0)

## Täter-Opferbeziehung

**Opfer Stadt HD** 6 (3)  
 davon  
 - männlich 5 (3)  
 - weiblich 1 (0)  
 Keine Vorbeziehung 3 (1)



# Sexualstraftaten gesamt

## Zu-/Abnahme

PP Mannheim	- 4,1%
Stadt Mannheim	- 9,6%
Stadt Heidelberg	- 20,5%
RNK	+ 8,7%

## Delikte Stadt Heidelberg

<b>Sexualstraftaten ges.</b>	<b>66 (83)</b>
davon mit Gewalt	23 (17)
Sex. Mißbrauch	34 (53)
davon Sex. Mißbr. von Kindern	8 (13)
Exhib.Handlungen	18 (32)
Ausnutzung sex. Neigungen	9 (13)
davon Verbreitung porno. Schriften	8 (11)

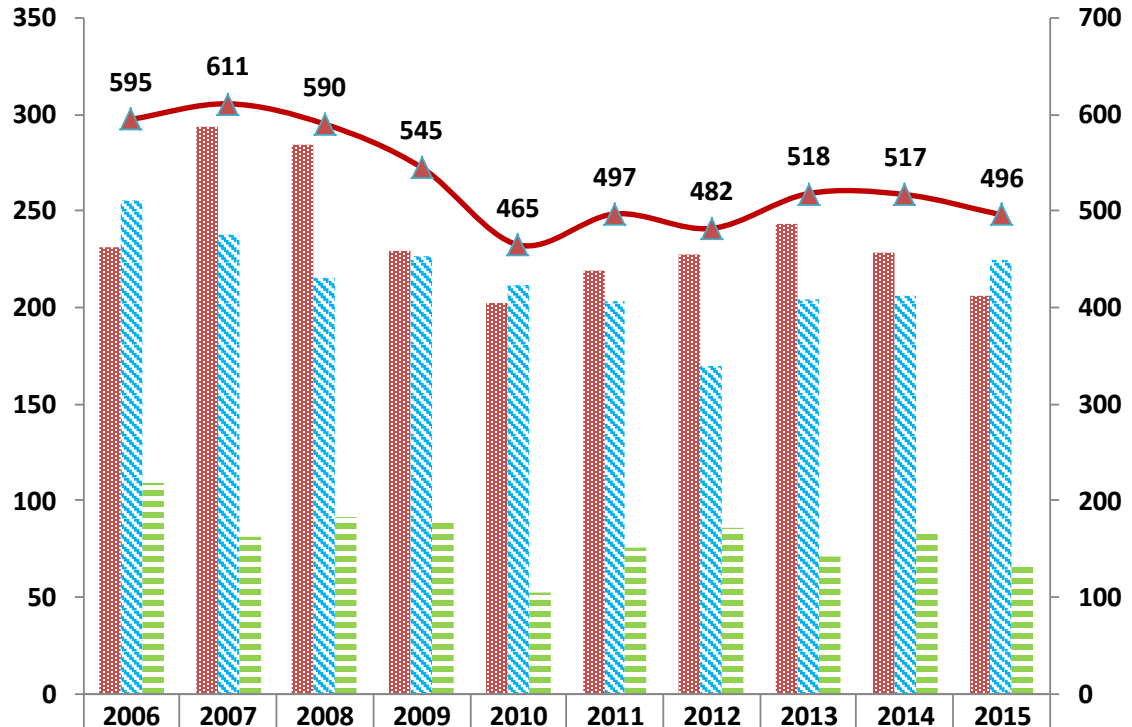
## Aufklärungsquote %

PP Mannheim	72,4 (67,1)
Stadt Mannheim	71,4 (64,0)
Stadt Heidelberg	75,8 (61,4)
RNK	72,3 (72,8)

## Tatverdächtige

### Stadt Heidelberg

Gesamt	46 (48)
Nichtdeutsch	16 (6)
davon Asylbewerber	5 (2)



Stadt MA	231	293	284	229	202	219	227	243	228	206
RNK	255	237	215	226	211	203	169	204	206	224
Stadt HD	109	81	91	90	52	75	86	71	83	66
PP MA	595	611	590	545	465	497	482	518	517	496

### Zu-/Abnahme

PP Mannheim	- 7,5%
Stadt Mannheim	- 21,4%
Stadt Heidelberg	+ 35,3%
RNK	+/- 0 %

### Delikte Stadt Heidelberg

<b>Sexualstraft. m. Gewalt</b>	<b>23 (17)</b>
Vergew./sex. Nötigung	14 (9)
<u>davon u.a.</u>	
überfallartig	1 (0)
durch Gruppe	0 (0)
sonstige sex. Nötigung	9 (6)
Sex.Mißbrauch v. Schutzbefohlenen	0 (2)
<b>Täter-/Opferbeziehung</b>	
Opfer gesamt	23 (17)
keine Vorbeziehung	9 (7)
<b>- bei Vergew./sex.Nötigung</b>	
Opfer gesamt	14 (9)
keine Vorbeziehung	6 (2)

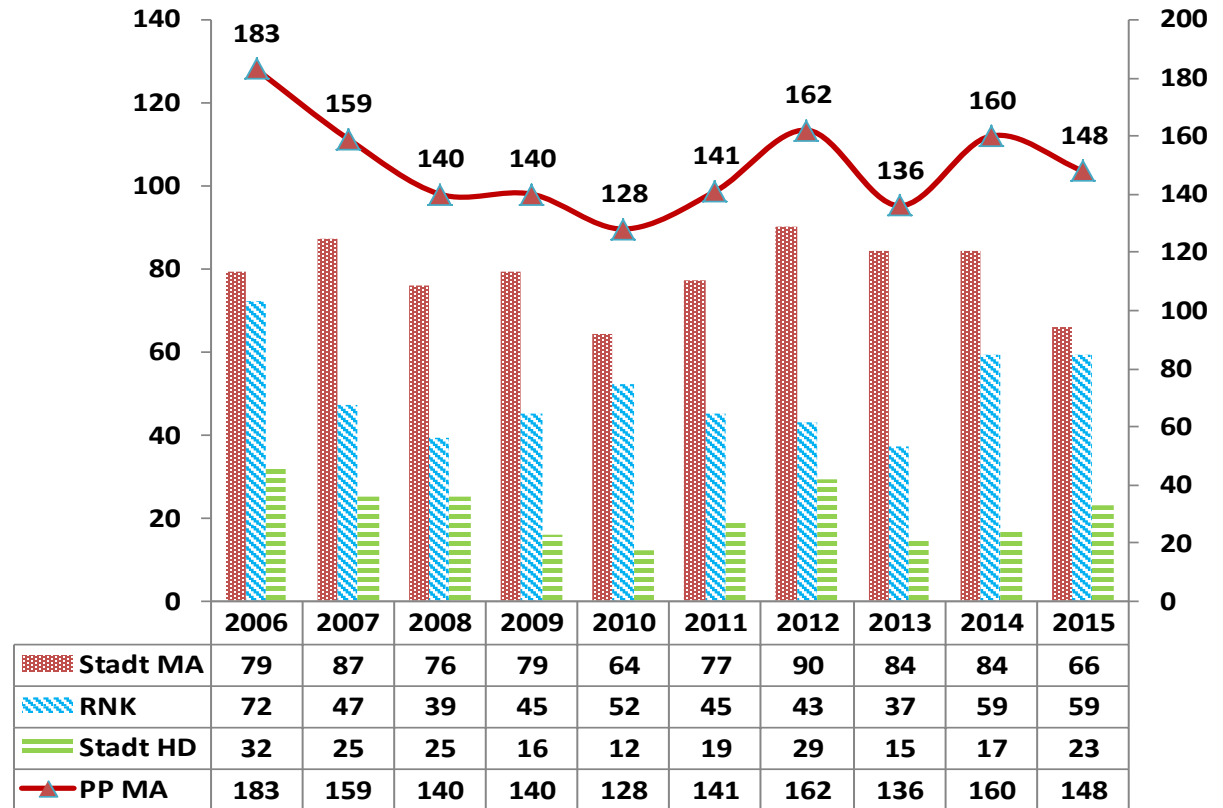
### Aufklärungsquote %

PP Mannheim	<b>73,0 (68,8)</b>
Stadt Mannheim	71,2 (66,7)
Stadt Heidelberg	<b>73,9 (76,5)</b>
RNK	74,6 (69,5)

### Tatverdächtige

<b>Stadt Heidelberg</b>	
Gesamt	16 (13)
Nichtdeutsch	5 (2)
<u>davon</u> Asylbewerber	1 (1)

# Sexualstraftaten mit Gewalt



# Wohnungseinbruch

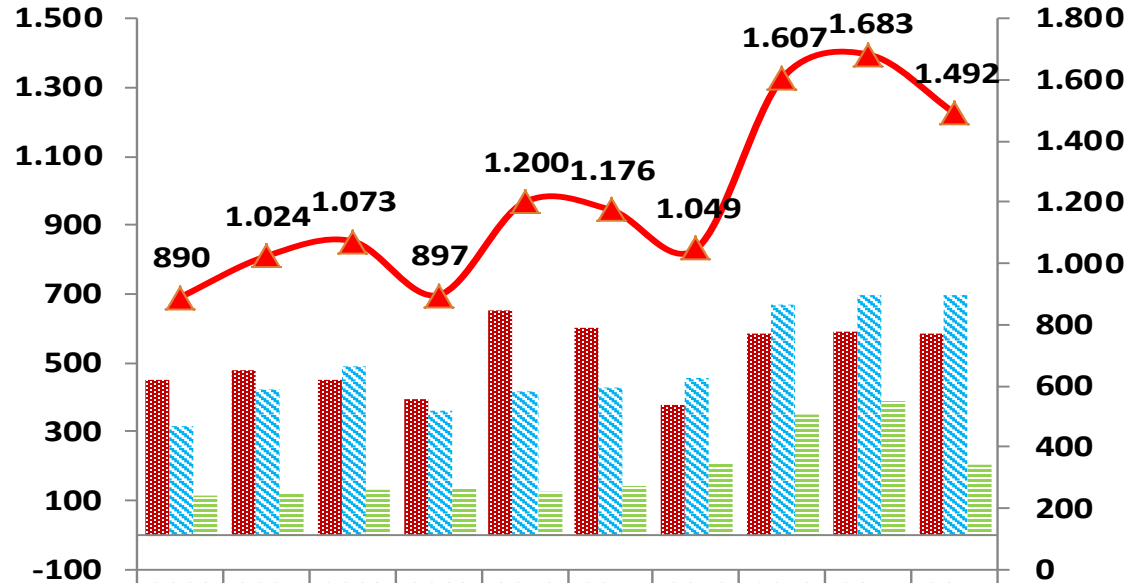
BW - 9,1 %  
 PP MA -11,3%  
 Stadt HD - 46,5%

## Aufklärungsquote %

Land BW	17,3 (19,4)
PP Mannheim	21,8 (17,5)
Stadt Mannheim	18,1 (26,5)
Stadt Heidelberg	38,0 (12,9)
RNK	20,1 (12,6)

## Tatverdächtige

<b>Stadt Heidelberg</b>	
Gesamt	49 (49)
Nichtdeutsch	27 (32)
(u.a. 16 Georgier, jew. 2 Rumänen, Albaner u. Türken)	
davon Asylbewerber	18 (9)



	2006	2007	2008	2009	2010	2011	2012	2013	2014	2015
Stadt MA	452	480	450	396	652	604	380	587	593	586
RNK	320	425	490	360	419	429	457	670	701	698
Stadt HD	118	119	133	141	129	143	212	350	389	208
Versuch PP MA	374	443	490	391	504	504	438	651	629	600
AQ in %	21,7	25,8	18,1	14,6	20,8	15,0	14,1	10,5	17,5	21,8
Durchschnitt Schaden in €	2586	4359	4120	8610	3699	5432	5839	4983	5150	3797
erfasste Fälle PP MA	890	1.024	1.073	897	1.200	1.176	1.049	1.607	1.683	1.492

40,2 %

# Leiter BAO Wohnungseinbruch

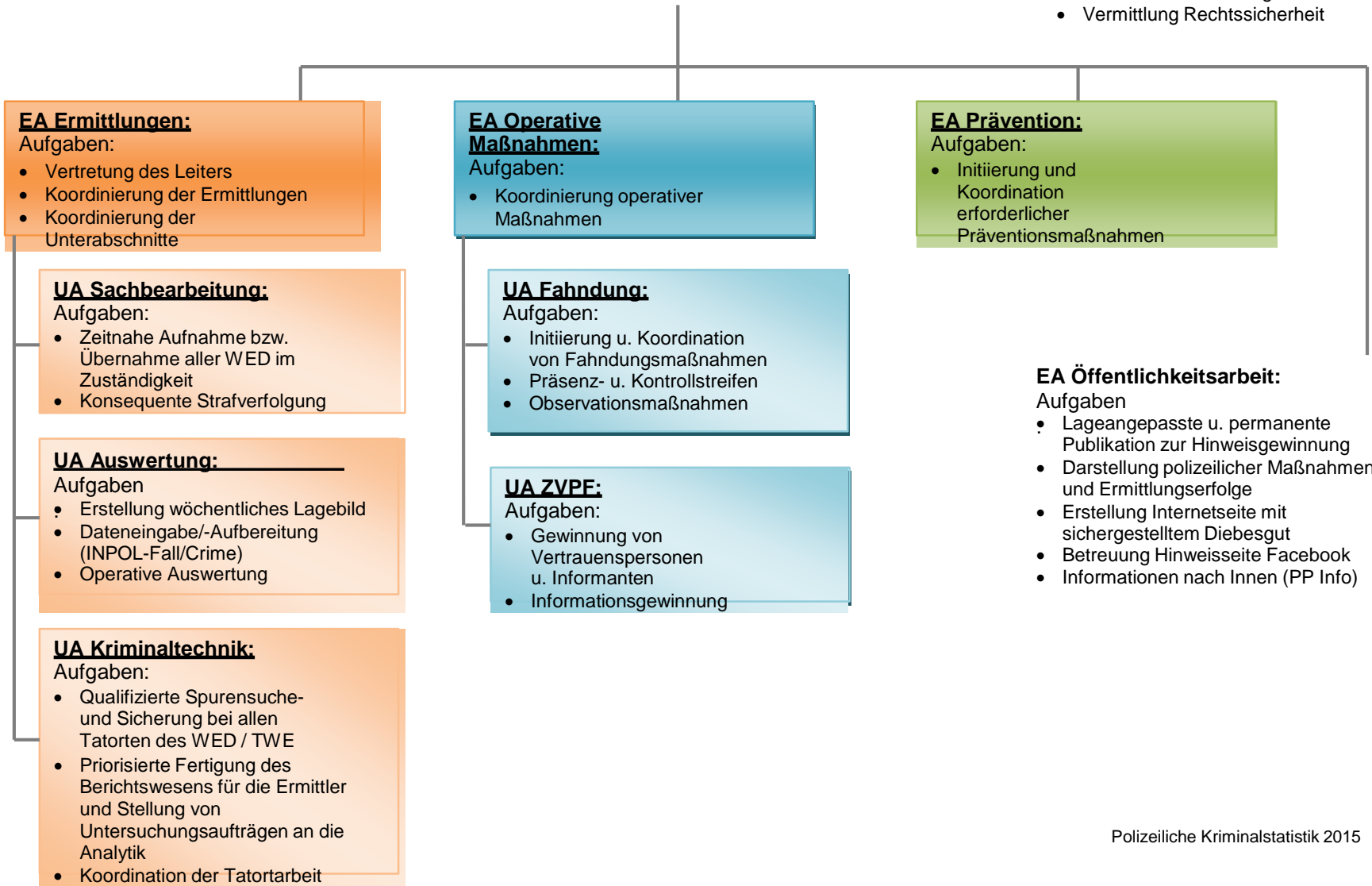
Einrichtung BAO 04.08.2014

## Aufgaben

- Koordinierung sämtlicher Belange des WED
- Repräsentation nach innen und außen
- Vernetzung zum IM BW, LKA, anderen BL/Stellen

## Führungsgruppe:

- Unterstützung des Leiters
- Erstellung von Konzeptionen
- Dokumentation / Informationssteuerung
- Vermittlung Rechtssicherheit



### EA Ermittlungen:

#### Aufgaben:

- Vertretung des Leiters
- Koordinierung der Ermittlungen
- Koordinierung der Unterabschnitte

### UA Sachbearbeitung:

#### Aufgaben:

- Zeitnahe Aufnahme bzw. Übernahme aller WED im Zuständigkeit
- Konsequente Strafverfolgung

### UA Auswertung:

#### Aufgaben

- Erstellung wöchentliches Lagebild
- Dateneingabe/-Aufbereitung (INPOL-Fall/Crime)
- Operative Auswertung

### UA Kriminaltechnik:

#### Aufgaben:

- Qualifizierte Spurensuche- und Sicherung bei allen Tatorten des WED / TWE
- Priorisierte Fertigung des Berichtswesens für die Ermittler und Stellung von Untersuchungsaufträgen an die Analytik
- Koordination der Tatortarbeit

### EA Operative Maßnahmen:

#### Aufgaben:

- Koordinierung operativer Maßnahmen

### UA Fahndung:

#### Aufgaben:

- Initiierung u. Koordination von Fahndungsmaßnahmen
- Präsenz- u. Kontrollstreifen
- Observationsmaßnahmen

### UA ZVPE:

#### Aufgaben:

- Gewinnung von Vertrauenspersonen u. Informanten
- Informationsgewinnung

### EA Prävention:

#### Aufgaben:

- Initiierung und Koordination erforderlicher Präventionsmaßnahmen

### EA Öffentlichkeitsarbeit:

#### Aufgaben

- Lageangepasste u. permanente Publikation zur Hinweisgewinnung
- Darstellung polizeilicher Maßnahmen und Ermittlungserfolge
- Erstellung Internetseite mit sichergestelltem Diebesgut
- Betreuung Hinweisseite Facebook
- Informationen nach Innen (PP Info)

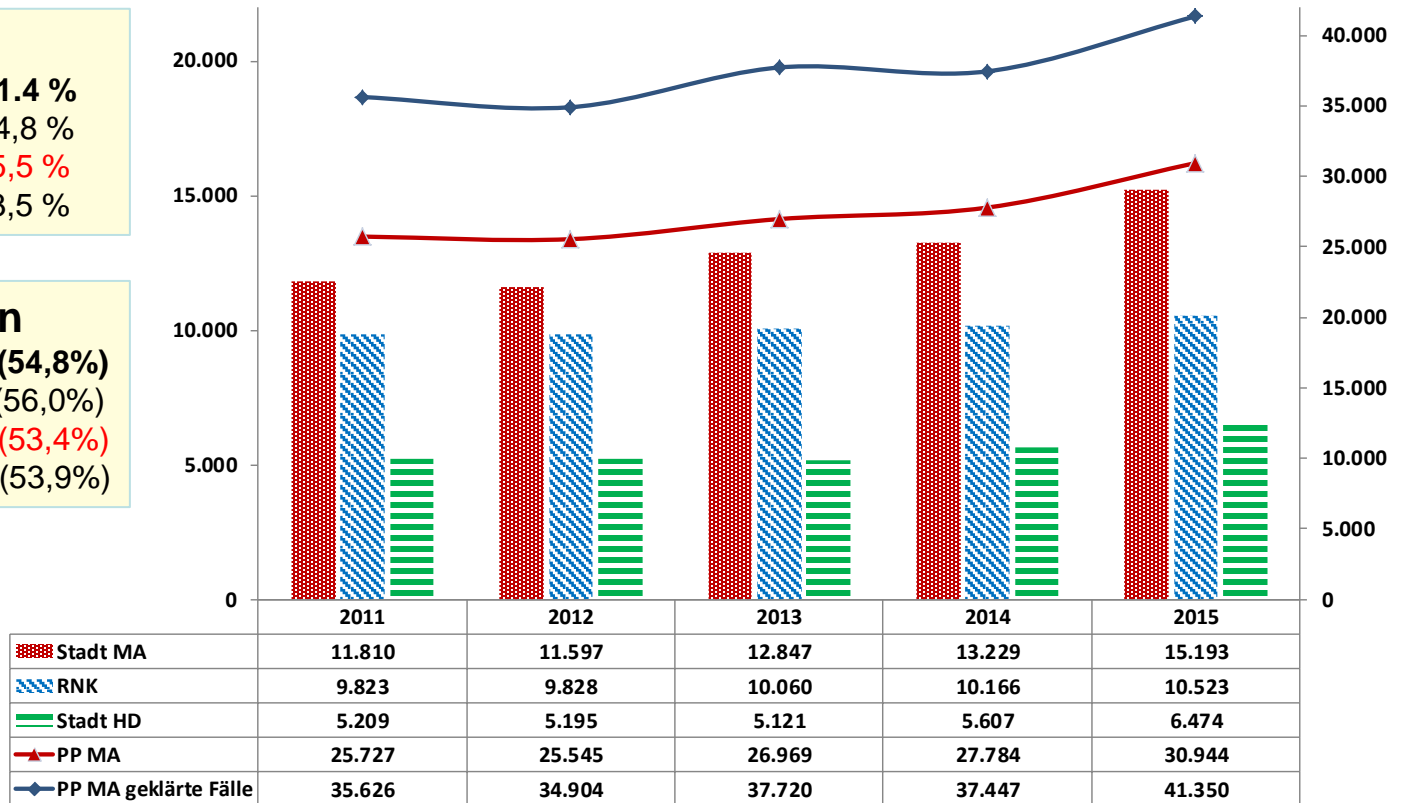
# Tatverdächtige gesamt

## Zu-/Abnahme TV

**PP Mannheim** + 11,4 %  
 Stadt Mannheim + 14,8 %  
**Stadt Heidelberg** + 15,5 %  
 RNK + 3,5 %

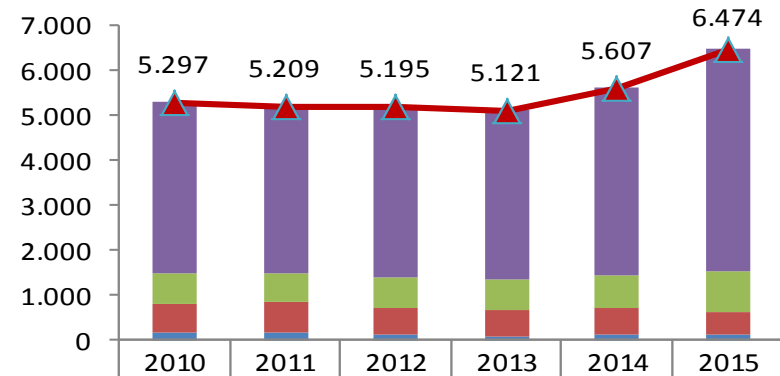
## Aufklärungsquoten

**PP Mannheim** 55,7% (54,8%)  
 Stadt Mannheim 56,7% (56,0%)  
**Stadt Heidelberg** 55,7% (53,4%)  
 RNK 54,4% (53,9%)



# Tatverdächtige Stadt Heidelberg nach Altersgruppen

	Altersgruppe	TV 2015	Einwohner 2015
Stadt HD	insgesamt	6474	154.715
	Kinder 8 -13 Jahre	118	6.571
	Kinder unter 8 Jahren	5	10.112
	Jugendliche	538	4.549
	Heranwachsende	884	6.778
	unter 21 Jahren	1540	28.010
	Erwachsene	4934	126.705
Stadt MA	insgesamt	15193	299.844
	Kinder 8 -13 Jahre	285	14.399
	Kinder unter 8 Jahren	23	20.489
	Jugendliche	1238	10.557
	Heranwachsende	1816	10.728
	unter 21 Jahren	3339	56.173
	Erwachsene	11854	243.671
RNK	insgesamt	10523	534.729
	Kinder 8 -13 Jahre	269	29.732
	Kinder unter 8 Jahren	16	38.176
	Jugendliche	911	22.376
	Heranwachsende	1031	17.013
	unter 21 Jahren	2211	107.297
	Erwachsene	8312	427.432
PP MA	insgesamt	30944	989.288
	Kinder 8 -13 Jahre	664	50.702
	Kinder unter 8 Jahren	44	68.777
	Jugendliche	2555	37.482
	Heranwachsende	3551	34.519
	unter 21 Jahren	6770	191.480
	Erwachsene	24174	797.808



	2010	2011	2012	2013	2014	2015
Erwachsene	3.808	3.723	3.775	3.773	4.174	4.934
Heranwachsende	670	637	678	673	710	884
Jugendliche	618	679	617	579	592	538
Kinder	201	170	125	96	131	118
TV gesamt	5.297	5.209	5.195	5.121	5.607	6.474

	Altersgruppe	Bevölkerungsanteil	TV in %
Stadt HD	Kinder unter 8 Jahren	6,5%	0,1%
	Kinder 8 -13 Jahre	4,2%	1,8%
	Jugendliche	2,9%	8,3%
	Heranwachsende	4,4%	13,7%
	unter 21 Jahren	18,1%	23,8%
	Erwachsene	81,9%	76,2%

Quelle: PKS-Tab. 114 u. Stat. Landesamt BW

# Deutsche/Nichtdeutsche TV

## - Stadt Heidelberg -

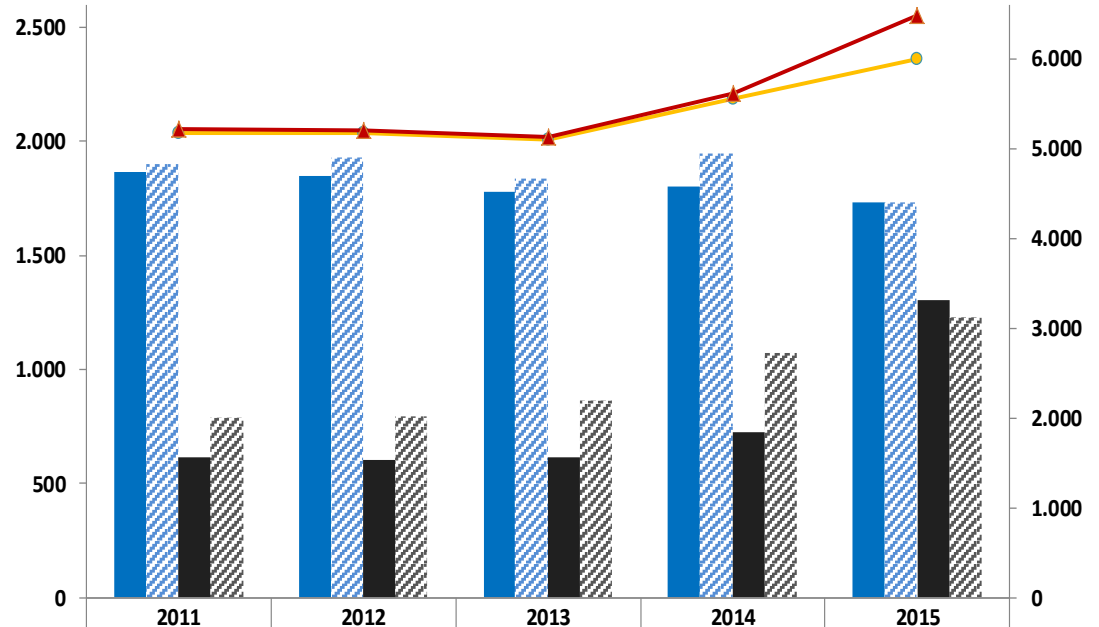
### Verhältnis Wohnort-Tatort-Straftaten o.AuslG

#### Nationalitäten o. AufenthG/ AsylVfG

u.a.

- Deutschland	3.463	(3.749)
- Türkei	234	(224)
- <b>Algerien*</b>	<b>170</b>	<b>(38)</b>
- Rumänien	160	(222)
- <b>Tunesien*</b>	<b>142</b>	<b>(54)</b>
- Serbien	139	(65)
- Georgien	132	(71)
- <b>Albanien*</b>	<b>130</b>	<b>(18)</b>
- Polen	107	(101)
- Kosovo	94	(40)
- <b>Gambia*</b>	<b>89</b>	<b>(18)</b>
- Italien	81	(75)
- <b>Bosnien (BIH)*</b>	<b>74</b>	<b>(39)</b>
- <b>Syrien*</b>	<b>61</b>	<b>(14)</b>
- Ungeklärt	53	(85)

\* Im Vgl. zum Vorjahr neu in den Top 15



	2011	2012	2013	2014	2015
■ Deutsch WO Stadt HD	1.865	1.847	1.781	1.801	1.731
▨ Deutsch WO nicht Stadt HD	1.901	1.928	1.835	1.948	1.732
■ Nichtdeutsch WO Stadt HD	614	604	615	726	1.303
▨ Nichtdeutsch WO nicht Stadt HD	789	790	861	1.072	1.225
● Stadt HD TV ges. o. AuslG	5.169	5.169	5.092	5.547	5.991
▲ Stadt HD TV ges.	5.209	5.195	5.121	5.607	6.474



# Tatverdächtige Asylbewerber

## Straftaten ges. ohne AufenthG/AsylVfG

### TV Asylbewerber

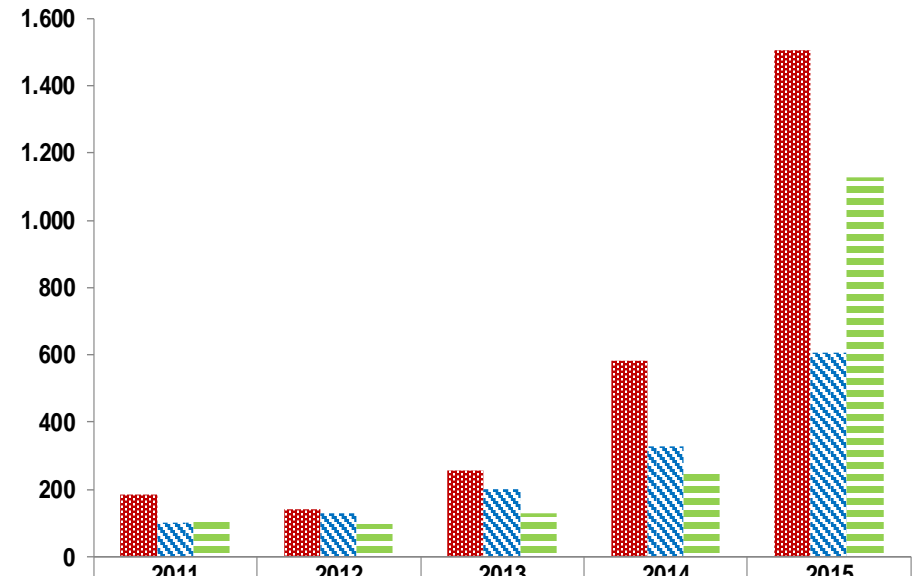
#### Stadt Heidelberg

Tatverdächtige gesamt	1.603 (305)
	+ 425 %
TV ges. o. AufenthG/AsylVfG	<b>1.126 (257)</b>
u.a.	+ 338 %
- Diebstahl insgesamt	705 (138)
<u>davon</u> Ladendiebstahl	558 (93)
- ST gg. sex. Selbstbestimmung	5 (2)
- Erschleichen v. Leistungen	135 (55)
- Raub / räub. Erpressung	41 (4)
- Körperverletzung	204 (28)
- Rauschgiftdelikte nach BtMG	75 (19)

### Anzahl Asylbewerber

(Stand Ende Dez. 2015)

PP Mannheim	23.270 (5.137)
	+ 352 %
Stadt Mannheim	10.709 (1.150)
Stadt Heidelberg	<b>5.271 (2.354)</b>
Rhein-Neckar-Kreis	7.290 (1.633)



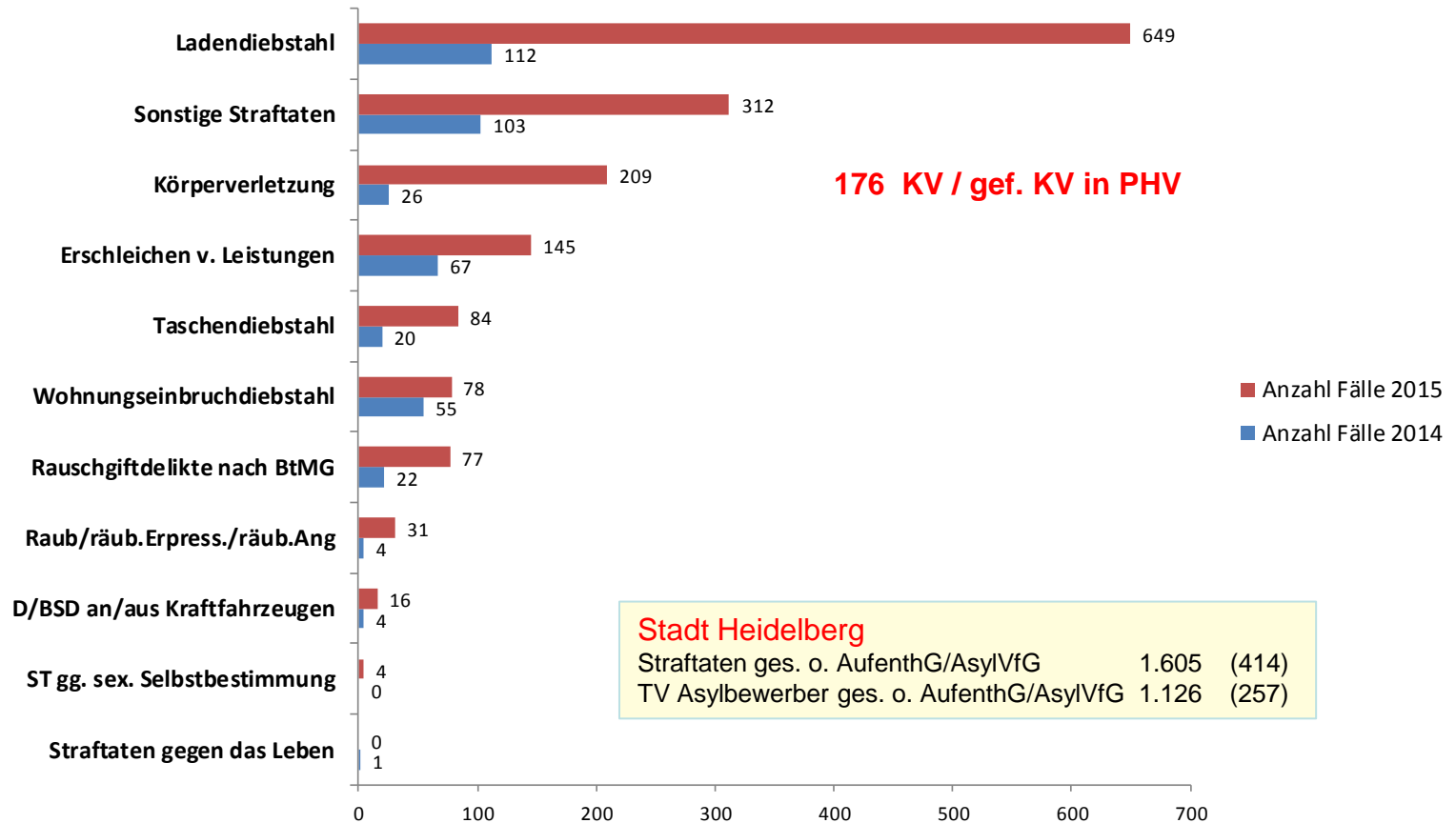
	2011	2012	2013	2014	2015
■ Stadt MA	182	138	255	579	1.505
▨ RNK	100	126	199	328	604
▩ Stadt HD	105	94	127	257	1.126
PP MA ohne AuslG/AsylG	366	340	551	1.064	3.027
PP MA mit AuslG/AsylG	631	600	1.027	1.556	4.531
Einwohner Stadt MA	313.174	314.931	294.627	296.690	299.844
Einwohner RNK	537.625	539.132	527.287	531.013	534.729
Einwohner Stadt HD	147.312	149.633	150.335	152.113	154.715

# Straftaten Asylbewerber

## Straftaten ges. ohne AufenthG/AsylVfG

### - Stadt Heidelberg -

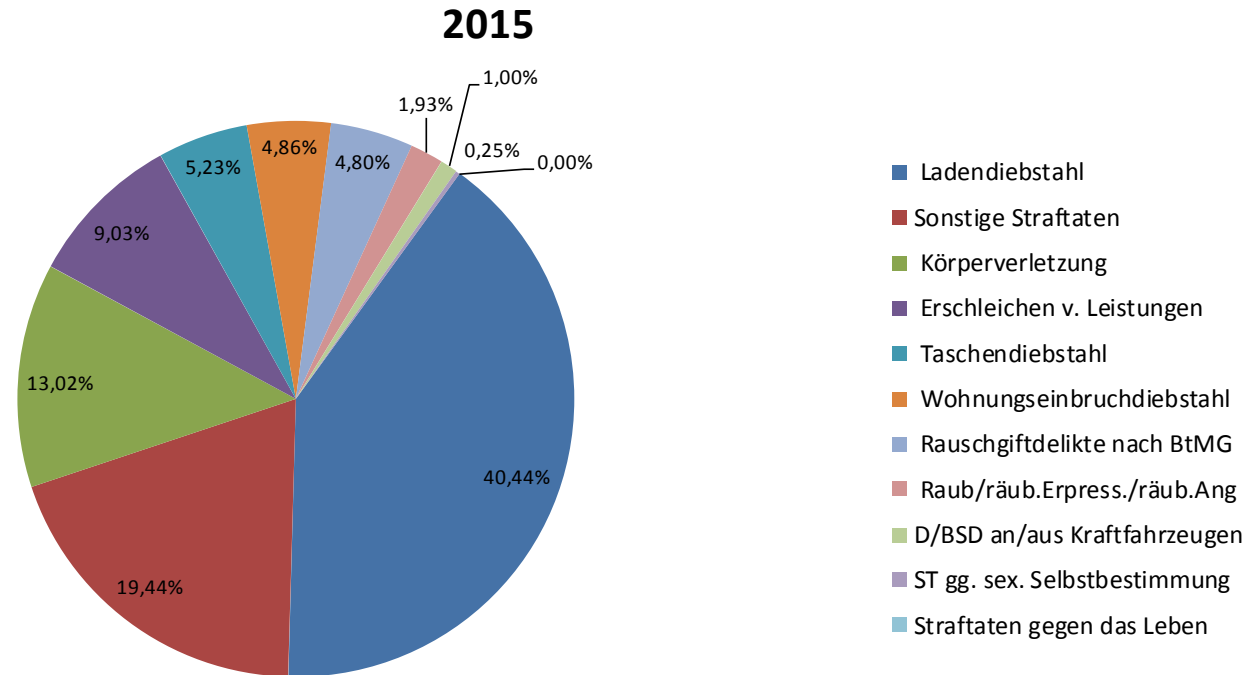
Land BW + 83,5 %  
 PP MA +153,1%  
 Stadt HD + 287,6 %



# Straftaten Asylbewerber

## Straftaten ges. ohne AufenthG/AsylVfG

### - Stadt Heidelberg -



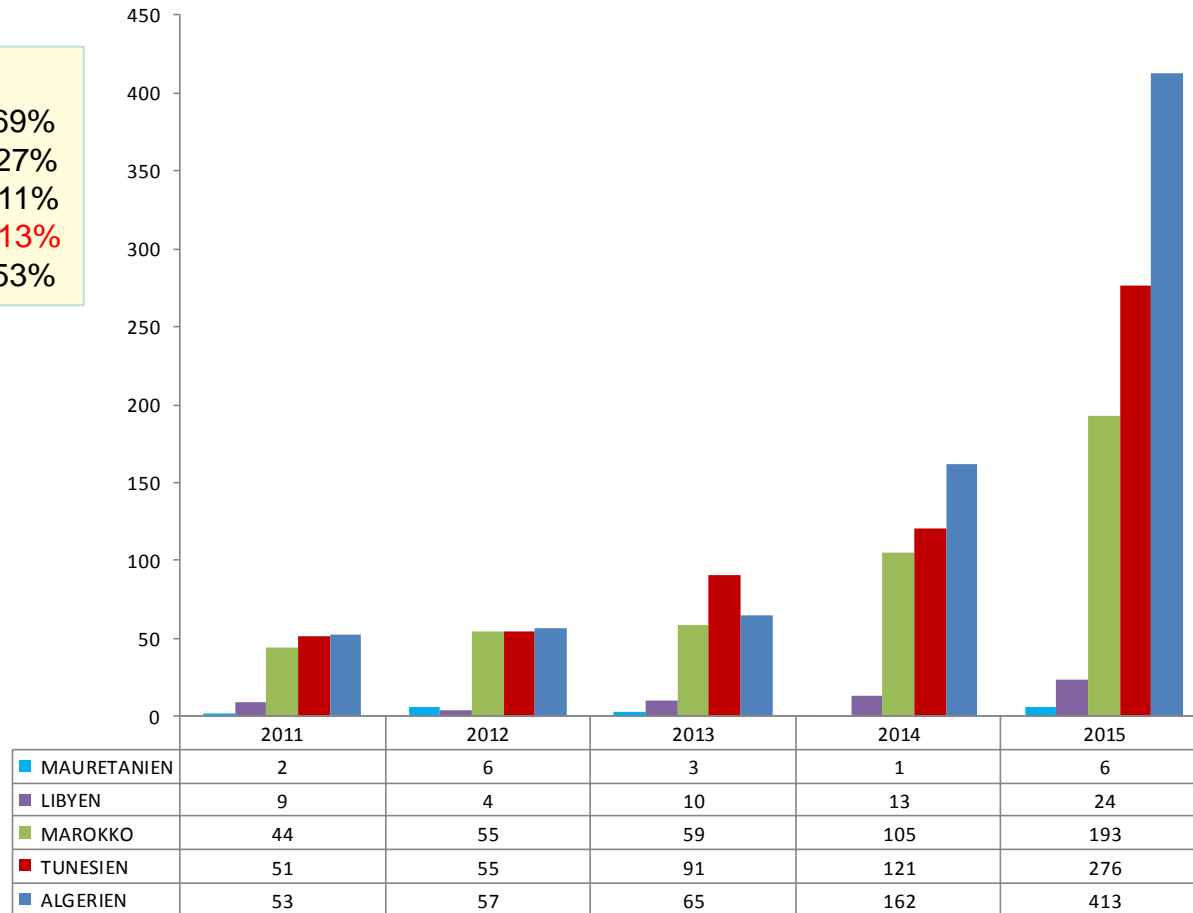
# Tatverdächtige aus Maghreb-Staaten

## Straftaten ges. o. AufenthG./AsylVfG

### - Stadt Heidelberg -

#### Tatverdächtige

Land BW	4.521	(2.667)	+ 69%
PP MA	912	(402)	+ 127%
Stadt MA	536	(254)	+ 111%
<b>Stadt HD</b>	<b>354</b>	<b>(113)</b>	<b>+ 213%</b>
RNK	89	(58)	+ 53%



# Straftaten durch TV aus Maghreb-Staaten

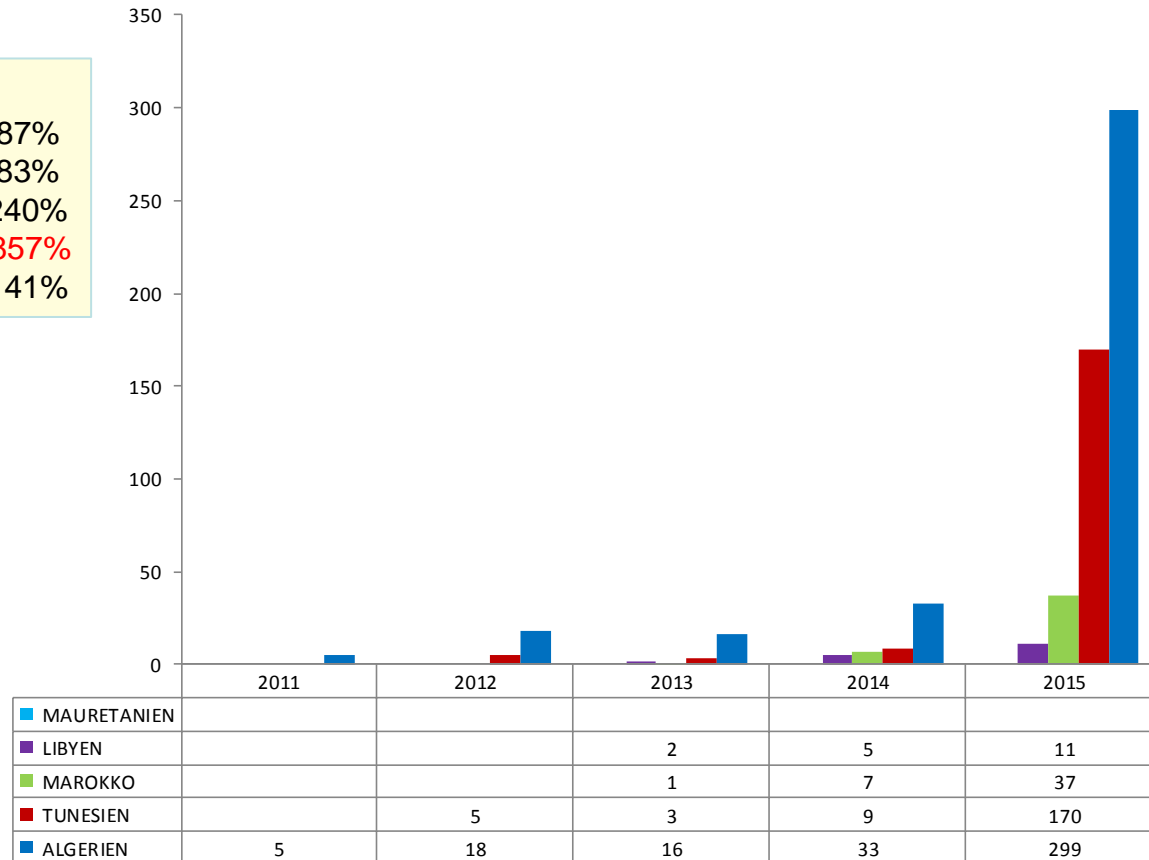
## Straftaten ges. o. AufenthG./AsylVfG

### - Stadt Heidelberg -

#### Straftaten ges.

Land BW	9.931	(5.297)	+	87%
PP MA	1.664	(587)	+	183%
Stadt MA	673	(198)	+	240%
<b>Stadt HD</b>	<b>517 *</b>	<b>(54)</b>	<b>+</b>	<b>857%</b>
RNK	474	(335)	+	41%

\* = von 1605



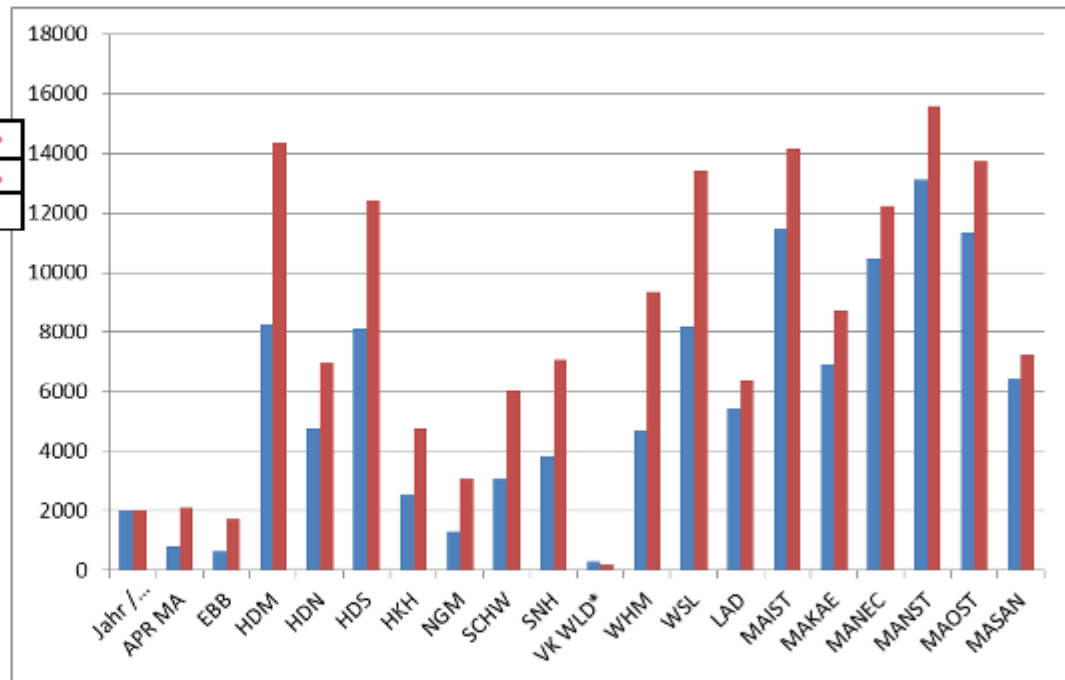
# Einsatzübersicht des PP Mannheim 2015

6.1 Jahreseinsatzübersicht des PP Mannheim 2015 (Stand 31.12.)						
	Anzahl der Einsätze	Eingesetzte Kräfte gesamt	davon eigene Kräfte	Gesamt-Mannstunden	eigene Mannstunden	
Demonstrative Aktionen	304	6.846	3.881	52.183	25.415	53,90%
Gerichtsbewachungen	59	1.337	938	9.711	7.073	38,10%
Razzien/Durchsuchungen	7	157	90	866	435	
Fahndungen	256	4.268	4.184	10.314	9.656	
Fußball	69	7.341	4.033	56.022	29.893	5,50%
Motorsport	3	355	347	4.179	4.083	
Sonstige Sportveranstaltungen	48	1.371	1.200	9.640	8.383	
Brauchtum	44	1.920	1.685	14.639	12.836	
Konzerte	20	2.642	1.776	50.638	31.932	
Asyl (erfasst ab 30.09.2015)	155	1.803	1.746	5.167	4.700	
Sonstige Einsätze	415	7.233	6.861	28.458	26.393	119%
<b>Gesamtsummen</b>	<b>1.380</b>	<b>35.273</b>	<b>26.741</b>	<b>241.817</b>	<b>160.799</b>	<b>10,60%</b>
Grundsätzlich wurden nur Einsätze ab Gruppenstärke erfasst. Ausnahme: demonstrative Aktionen werden immer erfasst. Einsatzanlässe über mehrere Tage wurden als ein Einsatz gezählt.						
			Verlust Mannjahre d. Einsätze =>		95,7	

## Einsatzanzahl mit zugeweiltem Einsatzmittel je Dienststelle (ohne Einsätze außerhalb des PP-Bereichs)

Jahr / Dienststelle	2014	2015
APR MA	807	2105
EBB	667	1726
HDM	8261	14352
+HDN	4758	8974
HDS	8107	12406
HKH	2539	4785
NGM	1284	3060
SCHW	3076	6025
SNH	3829	7059
VK WLD*	290	203
WHM	4694	9355
WSL	8201	13424
LAD	5432	6401
MAIST	11449	14150
MAKAE	6927	8715
MANEC	10452	12234
MANST	13104	15590
MAOST	11348	13722
MASAN	6424	7217
<b>Gesamt</b>	<b>111649</b>	<b>159503</b>

+ 73,7 %  
+ 46,6 %  
+ 53 %



Insgesamt im Jahr 2015 **163478** Einsätze mit zugeweilten Einsatzmitteln.

Einem festen Revierbereich nicht zuordenbar 1837 Einsätze, sowie 2138 Einsätze außerhalb des PP-Bereichs liegen (Einsatzort zwar in Mannheim, Ortsprüfung aber außerhalb des PP-Bereichs).

# Vielen Dank für ihre Aufmerksamkeit



## **Gewaltkriminalität**

Der Summenschlüssel "892000 Gewaltkriminalität" umfasst die folgenden Straftatenschlüssel:

- 010000** Mord
- 020000** Totschlag und Tötung auf Verlangen §§ 212, 213, 216 StGB
- 111000** Vergewaltigung und sexuelle Nötigung §§ 177 Abs. 2, 3 und 4, 178 StGB
- 210000** Raub, räuberische Erpressung und räuberischer Angriff auf Kraftfahrer
- 221000** Körperverletzung mit Todesfolge §§ 227, 231 StGB
- 222000** Gefährliche und schwere Körperverletzung §§ 224, 226, 231 StGB
- 233000** Erpresserischer Menschenraub
- 234000** Geiselnahme
- 235000** Angriff auf den Luft- und Seeverkehr



## **Straßenkriminalität**

Der Summenschlüssel "899000 Straßenkriminalität" umfasst folgende Straftatenschlüssel:

- 111100** Vergewaltigung überfallartig (Einzeltäter) § 177 Abs. 2 Nr. 1, Abs. 3 und 4 StGB
- 111200** Vergewaltigung überfallartig (durch Gruppen) § 177 Abs. 2 Nr. 2 StGB
- 132000** exhibitionistische Handlungen und Erregung öffentlichen Argernisses §§ 183, 183a StGB
- 213000** Raubüberfälle auf Geld- und Werttransporte
- 214000** räuberischer Angriff auf Kraftfahrer § 316a StGB
- 216000** Handtaschenraub
- 217000** sonstige Raubüberfälle auf Straßen, Wegen oder Plätzen
- 222100** gef. und schwere Körperverletzung auf Straßen, Wegen oder Plätzen
- 233300** erpresserischer Menschenraub i. V. m. Raubüberfall auf Geld- und Werttransporte
- 234300** Geiselnahme i. V. m. Raubüberfall auf Geld- und Werttransporte
- \*50\*00** Diebstahl insges. an/aus Kraftfahrzeugen
- \*90\*00** Taschendiebstahl
- \*00100** Diebstahl insgesamt von Kraftwagen<sup>1</sup> einschl. unbef. Ingebr.
- \*00200** Diebstahl insgesamt von Mopeds und Krafträdern<sup>1</sup> einschl. unbef. Ingebr.
- \*00300** Diebstahl insgesamt von Fahrrädern<sup>1</sup> einschl. unbef. Ingebr.
- \*00700** Diebstahl insgesamt von/aus Automaten<sup>1</sup>
- 623000** Landfriedensbruch §§ 125, 125a StGB
- 674100** Sachbeschädigung an Kraftfahrzeugen
- 674300** sonstige Sachbeschädigung auf Straßen, Wegen oder Plätzen

