



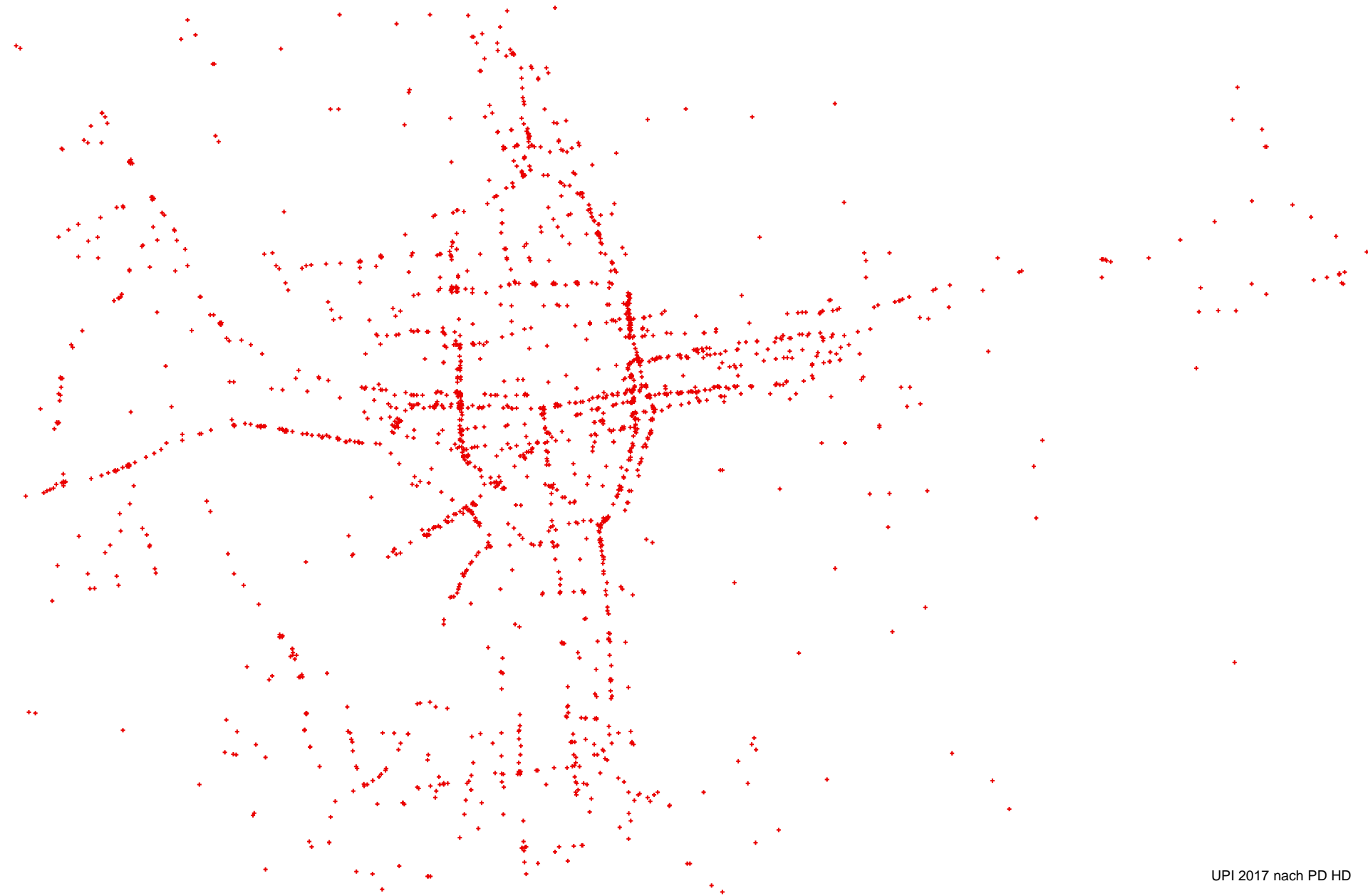
Fahrradstraßen in Heidelberg

1. Unfallanalyse
2. Bewertung des Konzepts durch die AG Rad

AG Rad

Dieter Teufel, UPI - Umwelt- und Prognose-Institut

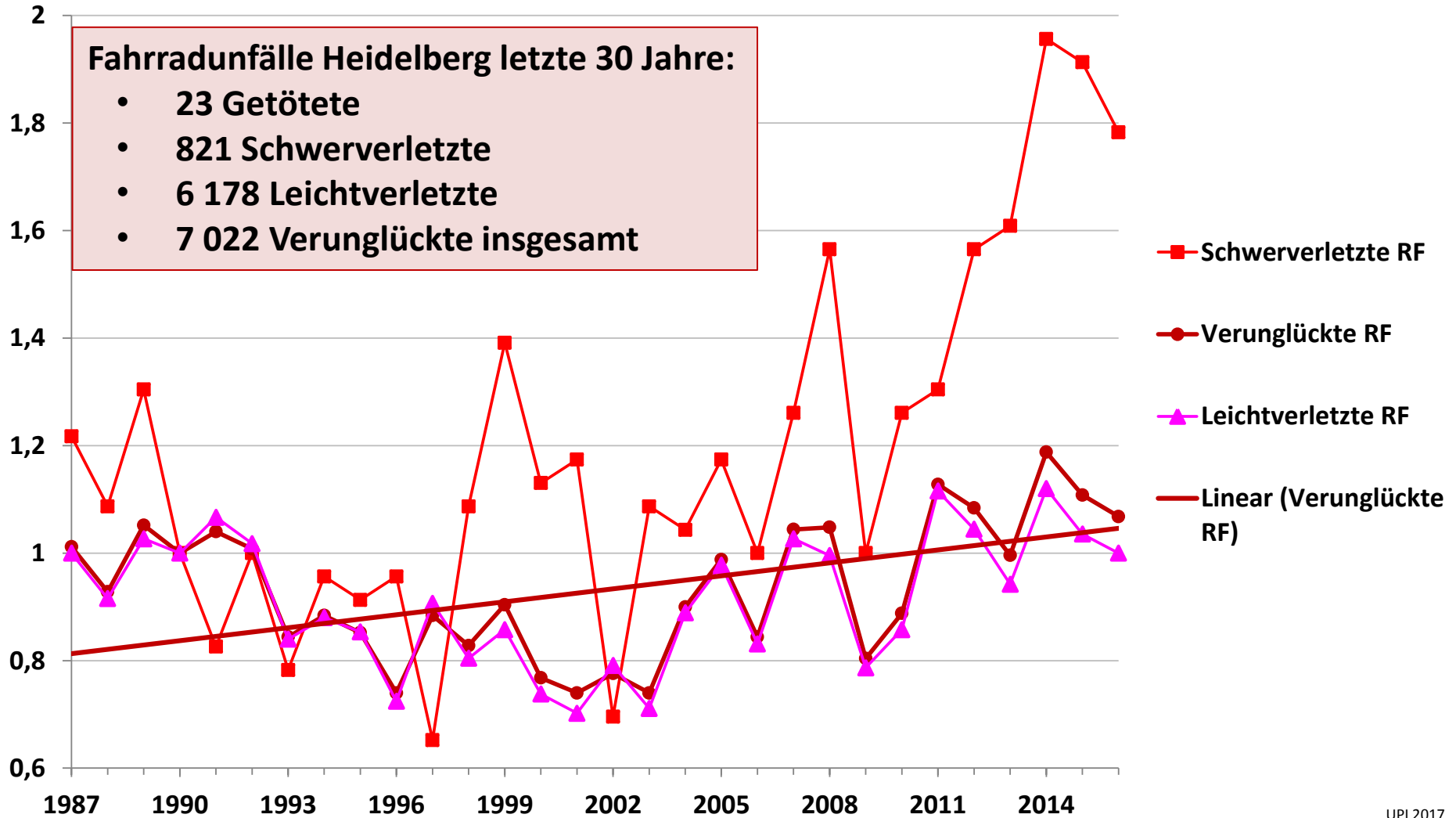
2 761 Fahrradunfälle in Heidelberg 2008 - 2016



UPI 2017 nach PD HD

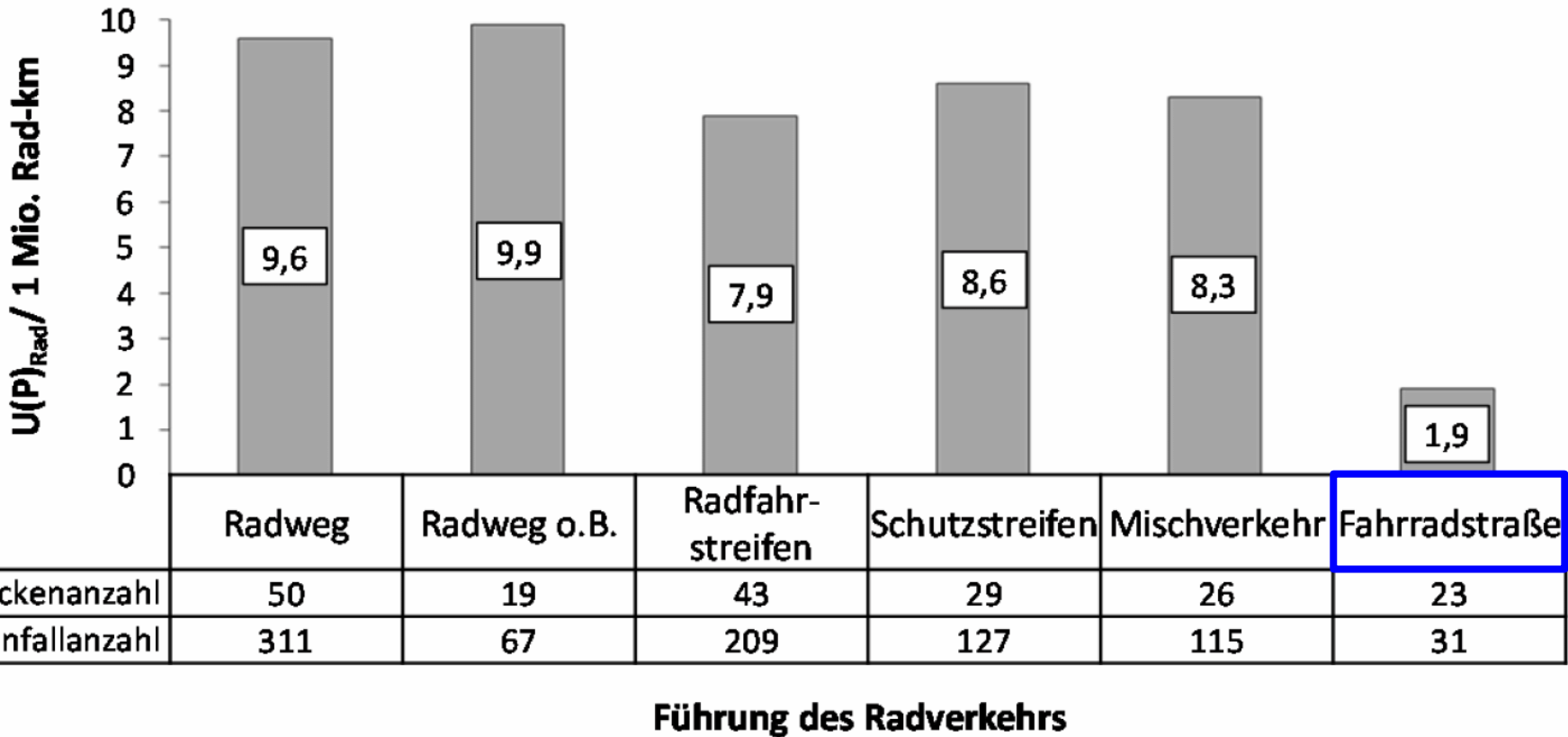
Fahrradunfälle Heidelberg

Index 1987 - 2016 (1990 = 1)



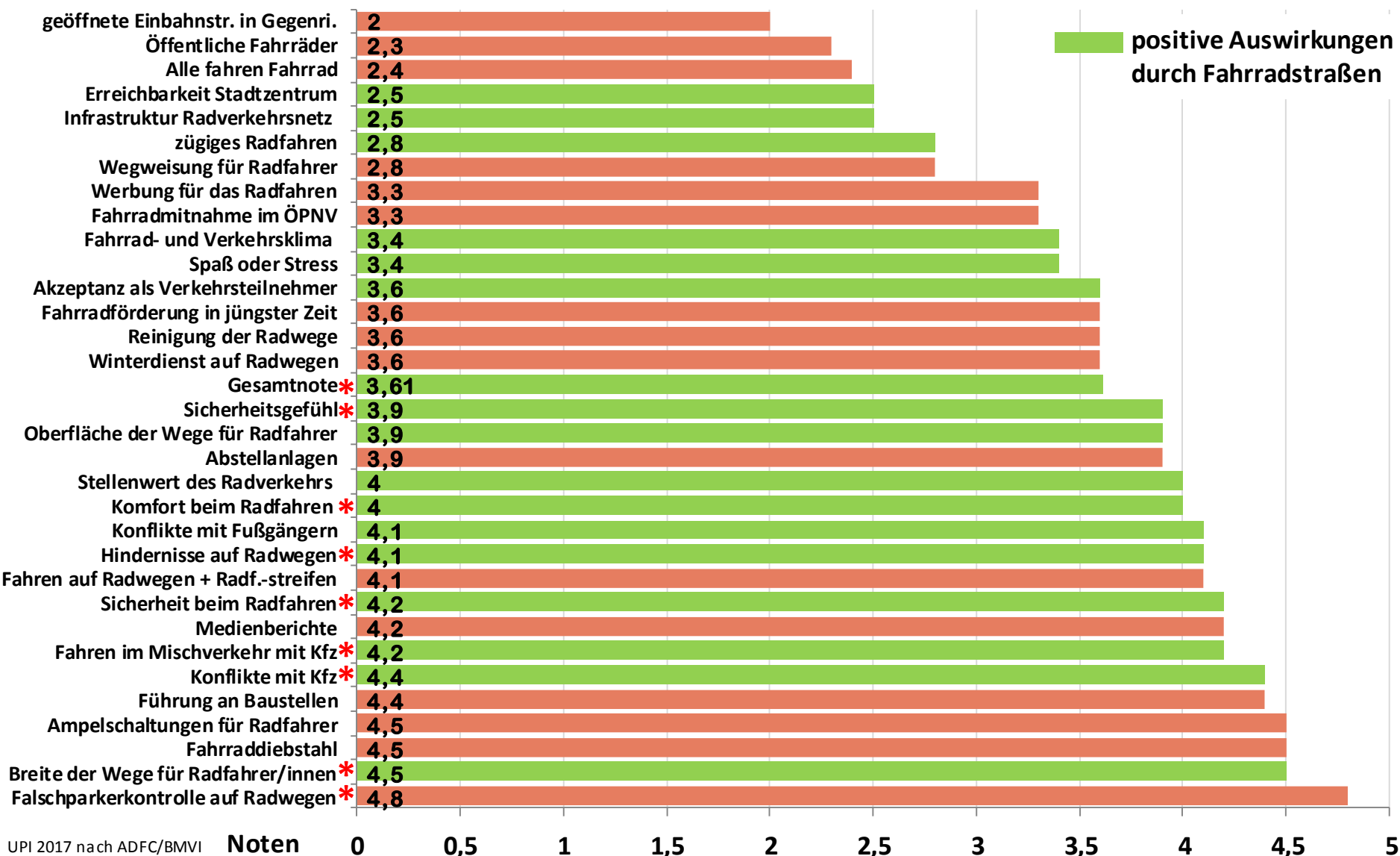
UPI 2017

Durchschnittliche Unfallrate auf Streckenabschnitten heutiger Radverkehr



**Einfluss von Radverkehrsaufkommen und Radverkehrsinfrastruktur auf das Unfallgeschehen,
GDV-Gesamtverband der Deutschen Versicherungswirtschaft, Fachbericht Nr. 29, 2015**

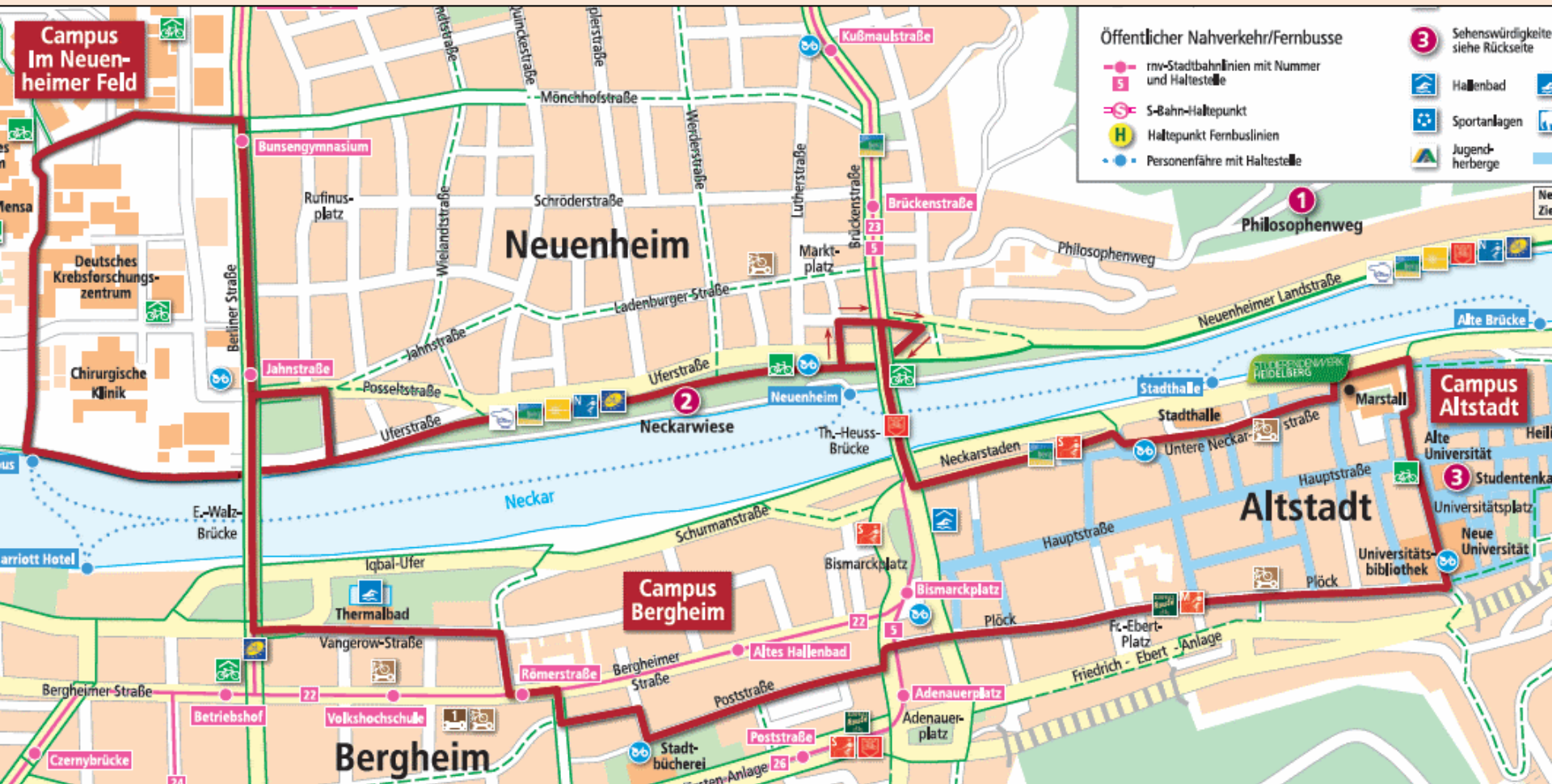
Fahrradklimatest 2016 Heidelberg ADFC und Bundesministerium für Verkehr



**Heidelberg 2016: unter Städten >100 000 EW an 12. Stelle,
unter Städten >50 000 EW an 43. Stelle**

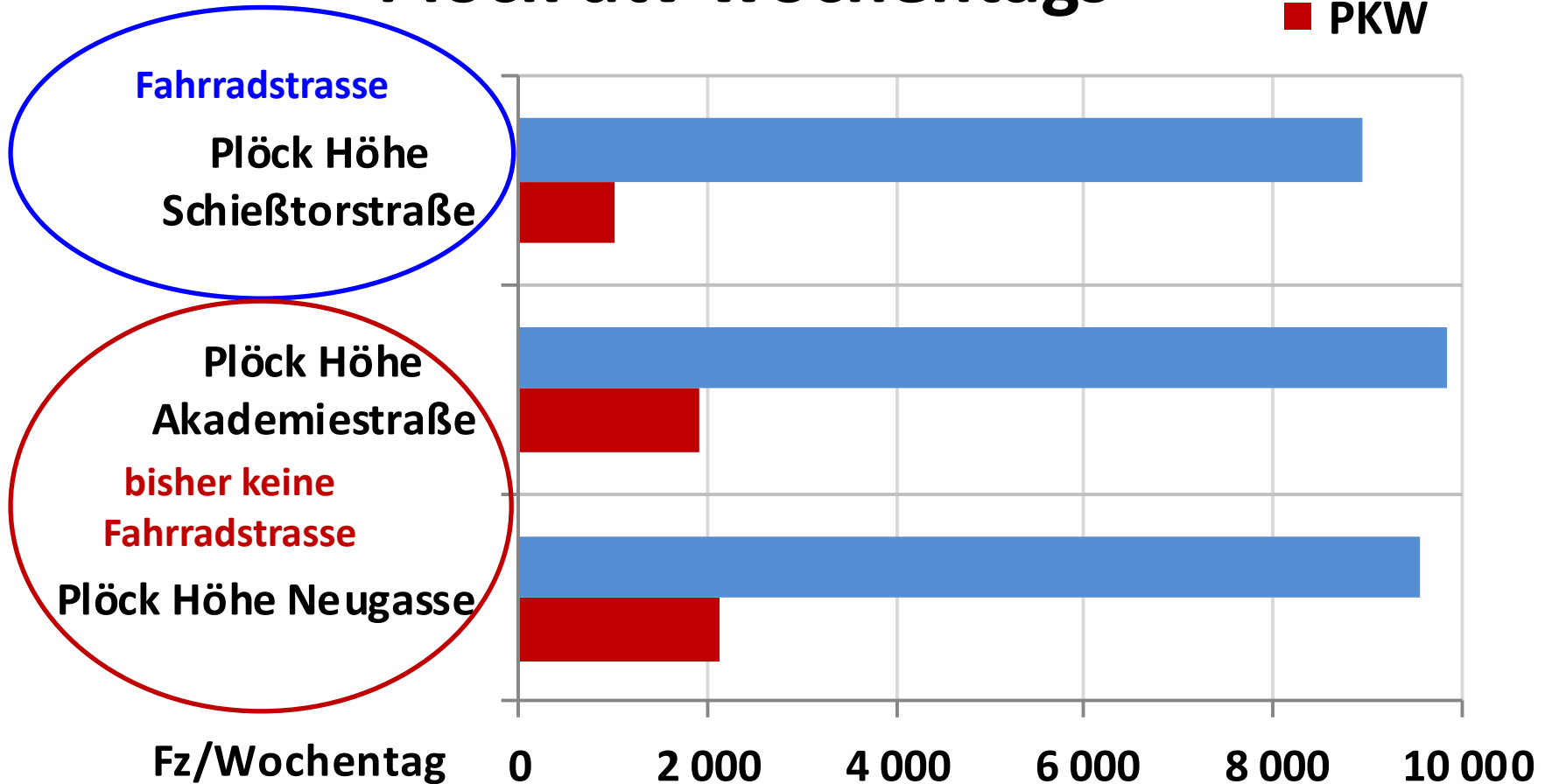
Campus-Route Heidelberg

Radwegeplan für Studierende



Plöck dtv wochentags

Fahrräder
PKW



UPI 2017 nach Amt 81

Fahradunfallrisiko in einzelnen Straßen im Vergleich zum Durchschnittsrisiko

2008-2016 Straßenabschnitt	Fälle pro Fahrrad-km			Unterschied zum Durchschnitt		
	Rad- Unfälle	Leicht- verletzte	Schwer- verletzte	Rad- Unfälle	Leicht- verletzte	Schwer- verletzte
Durchschnitt Heidelberg	2,8E-06	2,1E-06	3,4E-07	0%	0%	0%
Theodor-Heuss-Brücke	8,6E-07	7,5E-07	2,1E-07	-70%	-65%	-38%
B3 Brückenstraße	5,7E-06	4,9E-06	6E-07	101%	128%	75%
B3 Steubenstraße/H' Landstr.	1,9E-06	1,3E-06	1,6E-07	-33%	-41%	-53%
Berlinerstraße	3,6E-06	2,7E-06	6,5E-07	30%	28%	89%
Plöck (Sofienstr. - F.E.Platz)	3,5E-06	2,6E-06	2,1E-07	24%	23%	-39%
Plöck Bereich Fahrradstraße	1,8E-06	1,3E-06	1,1E-07	-36%	-37%	-67%
Rohrbacher-/Karlsruh.str. südlich S-Bhf	2,0E-06	1,9E-06	2,3E-07	-30%	-12%	-32%
Mittermaierstraße	4,6E-06	3,6E-06	4,4E-07	63%	67%	28%
Eppelheimer Straße	9,6E-06	7,1E-06	5,1E-07	241%	232%	48%

UPI 2017

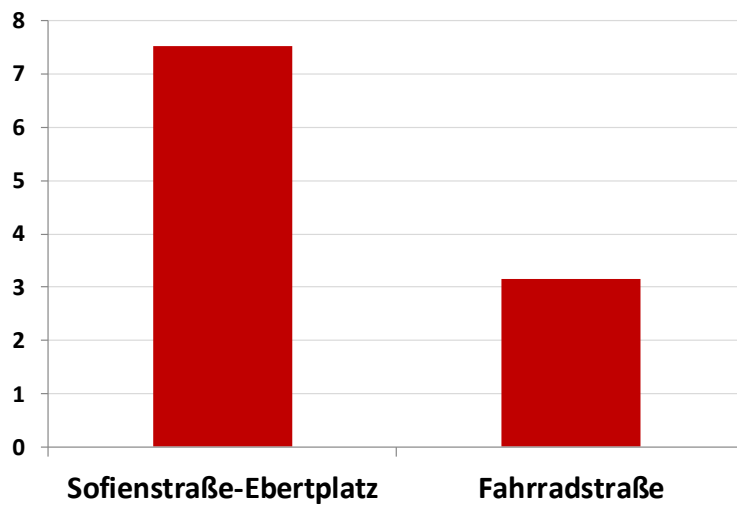
Fahrradunfälle Plöck 2008-2016



■ Schwerverletzte △ Leichtverletzte ● nur Sachschaden

Verunglückte pro
100 m in
9 Jahren

Unfallrisiko Plöck 2008-2016



UPI 2017

Fahrradunfälle Plöck 2008-2016	Länge, m	SV	LV	nur Sachschaden	Verunglückte
Kleine Plöck	80	0	2	0	2
Sofienstraße-Ebertplatz	345	1	25	8	26
Fahrradstraße	380	0	12	6	12
Fußgängerbereich *	110	0	4	2	4
Zwischenbereiche		1	4	4	5
Summe Plöck		2	47	20	49

* davon nur 1 Fußgängerunfall, 2 RF-Alleinunfälle, 1 PKW-Unfall, 1 RF-RF-Unfall

UPI 2017

Unfallursachen Fahrradunfälle 2008-2016 Plöck zwischen Sofienstr. und FE-Platz

	Rechtsfahrgebot	nicht angep. Geschw.	Sicherheitsabstand	Überholen			Vorfahrt	Abbiegen		Ein-fahren	Tür öffnen	Licht	Fehler Fußgänger	
<i>Unfallcode</i>	11	13	14	17	18	22	28	35	36	37	45	46	69	
Verursacher:														Summe:
KFZ				1			3	2	1	10	1			18
Radfahrer	1	2	2		1	2	1	1				1		11
Fußgänger													1	1
Gesamt	1	2	2	1	1	2	4	3	1	10	1	1	1	30

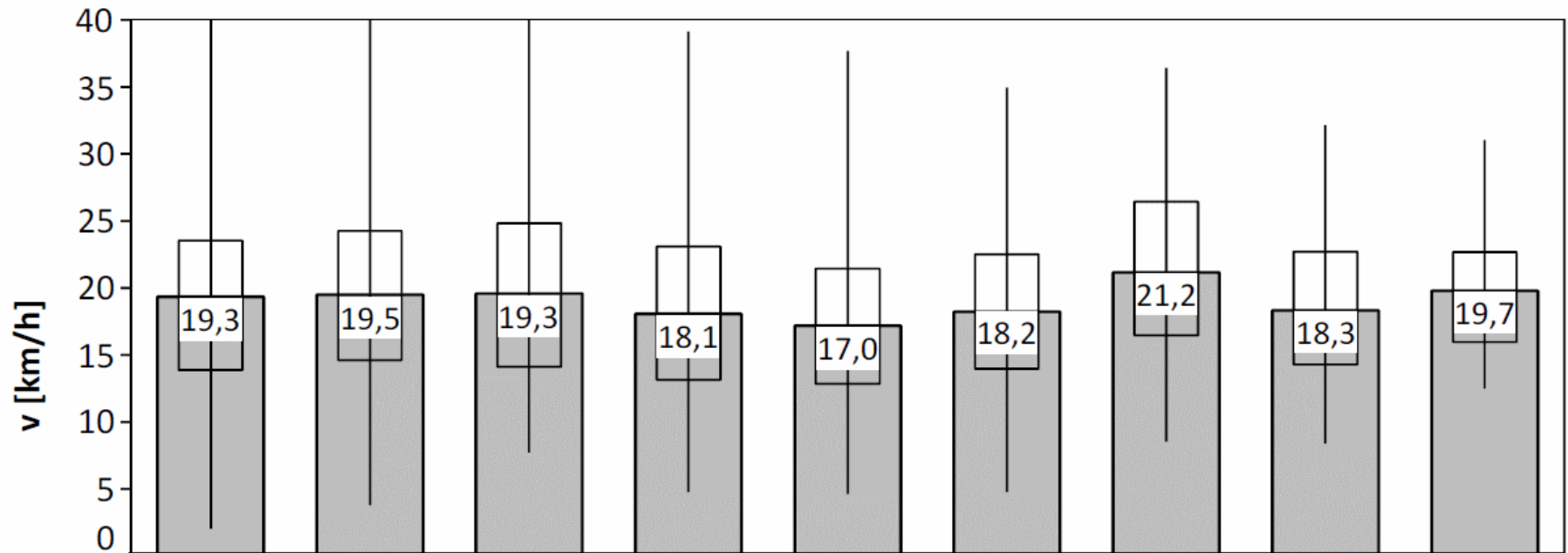
Fahradunfälle Plöck Sofienstr. - FE-Platz 2008-2016



- △ PKW: Einfahren
- PKW: Abbiegen
- PKW: Vorfahrt
- × PKW: Tür öffnen
- andere Ursachen

Achtung: Fahrradstraße !

Geschwindigkeitsverteilung nach Führungsform



	Mischverkehr (n=1.633)	Rad- schutzstreifen (n=2.171)	Radfahr- streifen (n=2.764)	Radweg Benutzungs- pflichtig (n=3.624)	Radweg ohne Benutzungs- pflicht (n=1.610)	Fahrrad- straße (n=992)	Bussonder- fahrstreifen (n=442)	gem. Geh-/ Radweg (n=498)	Gehweg/ Radfahrer frei (n=75)
--	---------------------------	-------------------------------------	-----------------------------------	---	--	-------------------------------	---------------------------------------	---------------------------------	-------------------------------------

v_m	19,3	19,5	19,3	18,1	17,0	18,2	21,2	18,3	19,7
v_{min}	2,1	3,8	7,7	4,8	4,6	4,8	8,5	8,4	12,5
v_{15}	15,0	14,6	14,1	13,2	12,8	14,0	16,5	14,3	16,4
v_{50}	18,9	19,4	19,2	17,6	16,9	18,0	21,1	18,0	20,0
v_{85}	23,7	24,2	24,8	23,1	21,3	22,4	26,5	22,7	22,7
v_{max}	40,0	40,4	40,9	39,1	37,7	35,0	36,4	32,1	31,0

Kfz-Geschwindigkeiten in Fahrradstraßen

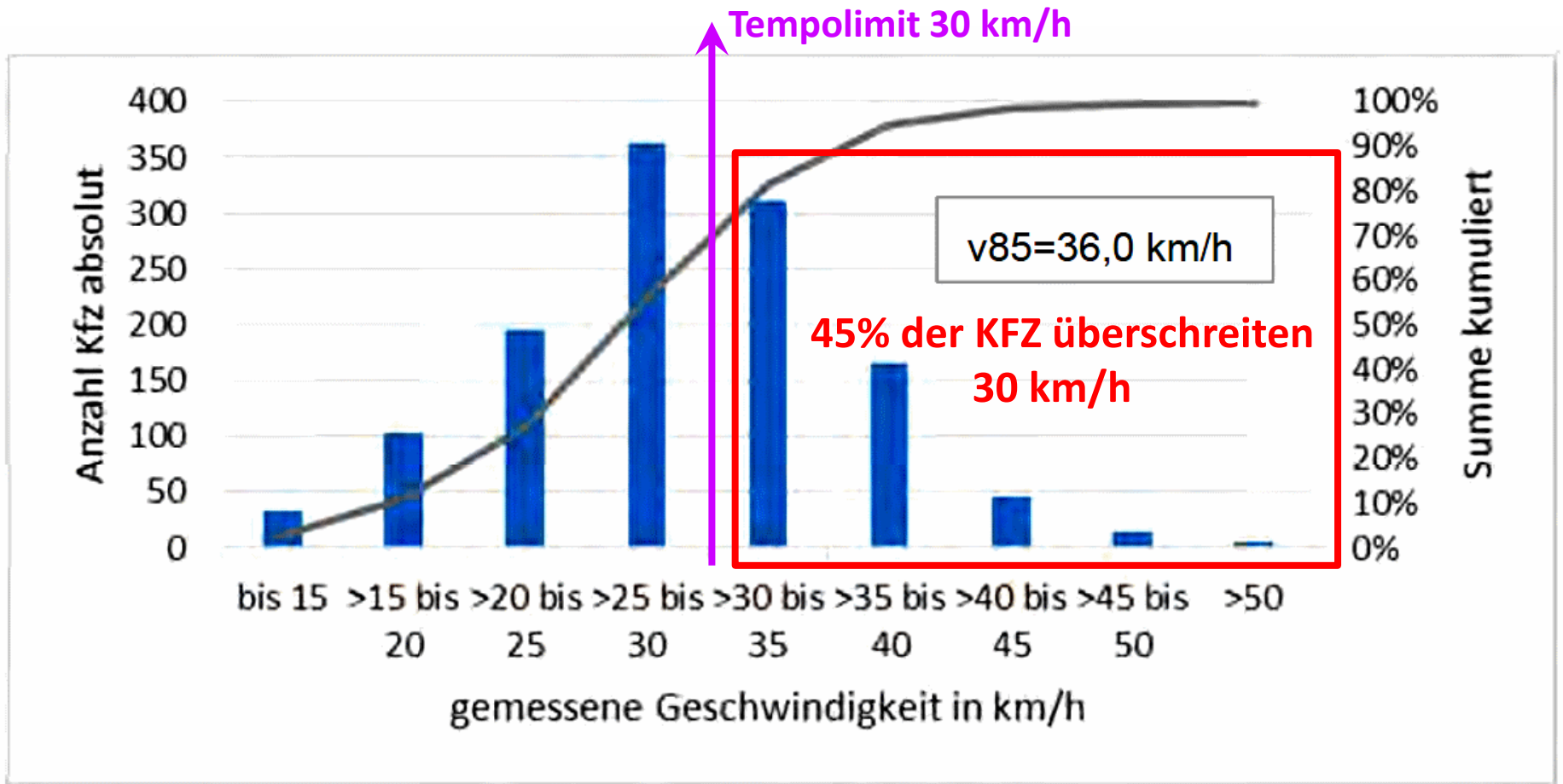


Abbildung 58: Gemessene Geschwindigkeiten auf den Streckenabschnitten in den Fahrradstraßen (n=1.238 Kfz in 4 Fahrradstraßen)

Sicherheitsbewertung von Fahrradstrassen..., FB 41, GDV-Gesamtverband der Deutschen Versicherungswirtschaft, 2016

Ausgestaltung der Fahrradstraßen

1. Um die Verkehrssicherheit zu erhöhen und Überholvorgänge KFZ-Fahrrad zu vermeiden:

a) Tempo 20 in Fahrradstraßen

**b) Tempo 15 (wie in Fahrradstraße Plöck)
in Fahrradstraßen in sensiblen Bereichen**

2. Vorrang gegenüber querenden Nebenstraßen

„Vorfahrtregelung an den Knotenpunkten. An diesen sollte der Radverkehr, abgesehen von Kreuzungen mit Hauptverkehrsstraßen, möglichst Vorfahrt erhalten, damit die Fahrradstraße auch ihrer Bedeutung als Infrastrukturelement mit Vorrang für Radfahrer gerecht wird.“ Sicherheitsbewertung von Fahrradstraßen..., Unfallforschung der Deutschen Versicherungswirtschaft, Berlin 2016

Gruppe 1: Zeitnahe Umsetzung			Länge, m
1	Plöck Ergänzung	Sofienstr. - Ebertplatz	345
5	Gaisbergstraße	Dantestr. - Adenauerplatz (vollständig)	760
9	Zeppelinstraße	Berliner Str.-Blumenthalstr.	610
3	Vangerowstraße Ost	Fehrentzstraße-Kirchstr.	280
8	Steubenstr. + An der Tiefburg	Kapellenweg - Kriegstraße	750
4	Alte Eppelheimer Straße	Emil-Maier-Str. - Römerstr.	880
13	Wieblinger Weg (ohne westl. Abschnitt)	Mannheimer Str. - Ochsenkopf	1 110
2	Poststraße + Alte Bergheimer Straße	Römerstraße bis Altes Hallenbad	410
17	Leimer Straße	Bierhelderweg - Abzweig B3	1 065
		Summe	6 210
Gruppe 2: Mittelfristige Realisierung			
7	Veit-Stoss-Straße (Ost) + Turnerstraße	Veit-Stoss-Straße (Ost) + Turnerstraße v. Veit-Stosstr. - Römerstr.	1 230
8	Burgstraße	Kriegstraße bis Dossenheimer Landstraße	920
9	Trübnerstraße + Zeppelinstraße	Trübnerstraße + Zeppelinstraße von Berliner Str. bis Angelweg	550
10	Kaiserstraße (westlich Ringstraße)	Kurfürstenanlage bis Ringstraße	198
12	Hardtstraße	Bogenstraße bis Hegenichstraße	350
16	Neckarhelle	Recyclinghof - Steinbachweg	1 030
neu	Quinckestraße	Blumenthalstraße bis Jahnstraße (Fortsetzung Zeppelinstr.)	720
neu	Blumenthalstraße	B3 bis Wilckensstraße (u.a. Verbindung Neue PH – Alte PH)	760
		Summe	5 758
Gruppe 3: Perspektivische Umsetzung/ Keine Umsetzung			
6	Görrestraße + von der Tann Straße		
11	Fabrikstraße + Kolbenzeil		
14	Bahnstadt - Wieblingen (Bahnbetriebswerk), Gutachweg und Pfälzer Straße		
15	Königsberger Straße und Schäfergasse in Kirchheim (südl. Breslauer Straße)		
20	Brechtelstraße		

**1 – 2 % der
Straßenlänge
Heidelbergs**