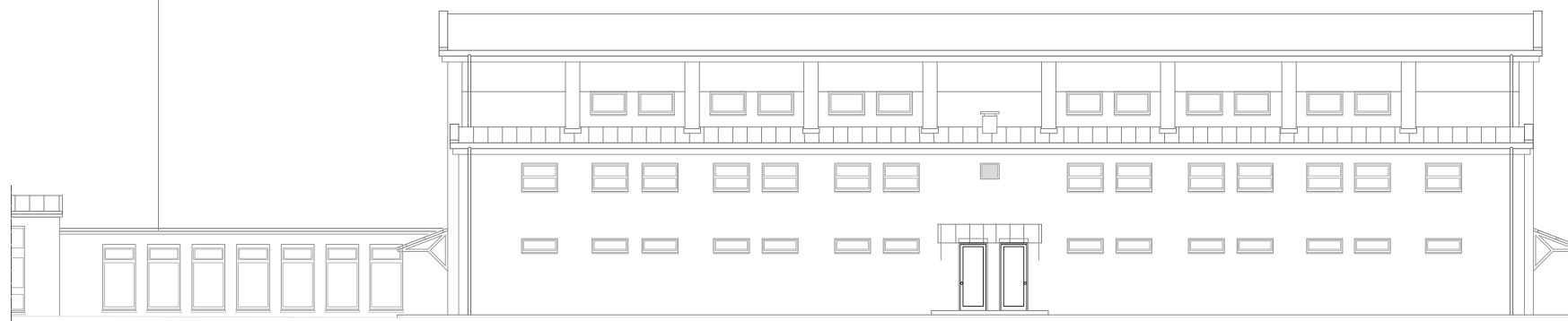
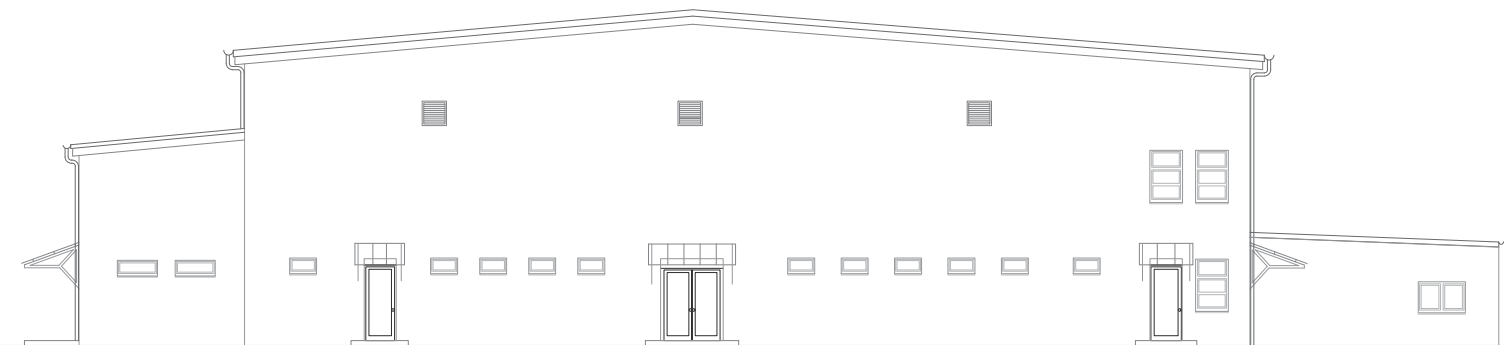


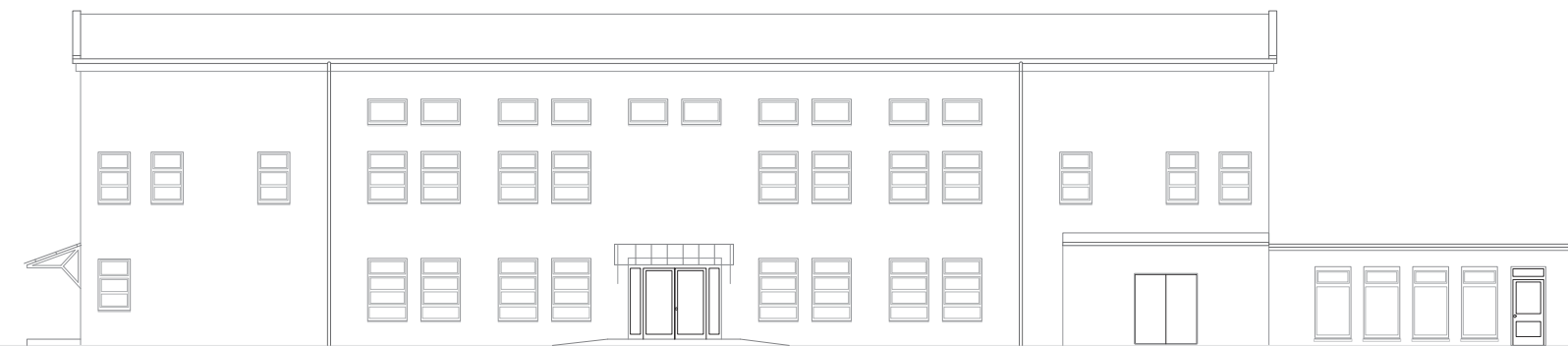
ANSICHT OST



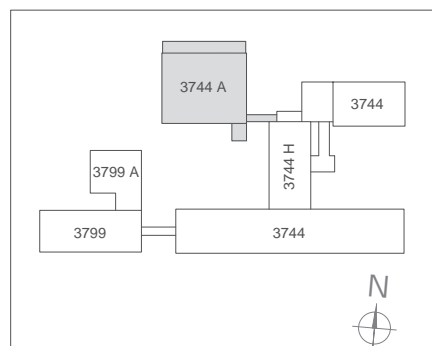
ANSICHT NORD



ANSICHT WEST



ANSICHT SÜD



<b>Heidelberg</b>	
Projekt:	Mark Twain Straße Mark Twain Schule Sporthalle
Bauherr:	Amt für Sport und Gesundheitsförderung  Herrn Ersten Bürgermeister Jürgen Otszuck
Projektleitung:	<b>GEBÄUDEMANAGEMENT</b> Friedrich Ebert Anlage 50, 69117 Heidelberg
Planung:	<b>Kessler De Jonge</b> Freie Architekten BDA Lutherstraße 59, 69120 Heidelberg
Bestandsplan	
Ansichten	
	Maßstab: <b>1 : 100</b>
	Plannummer: <b>1.15</b>
Datum / Gec.:	Datum / Bearb.:
	Datum / Gepr.: