

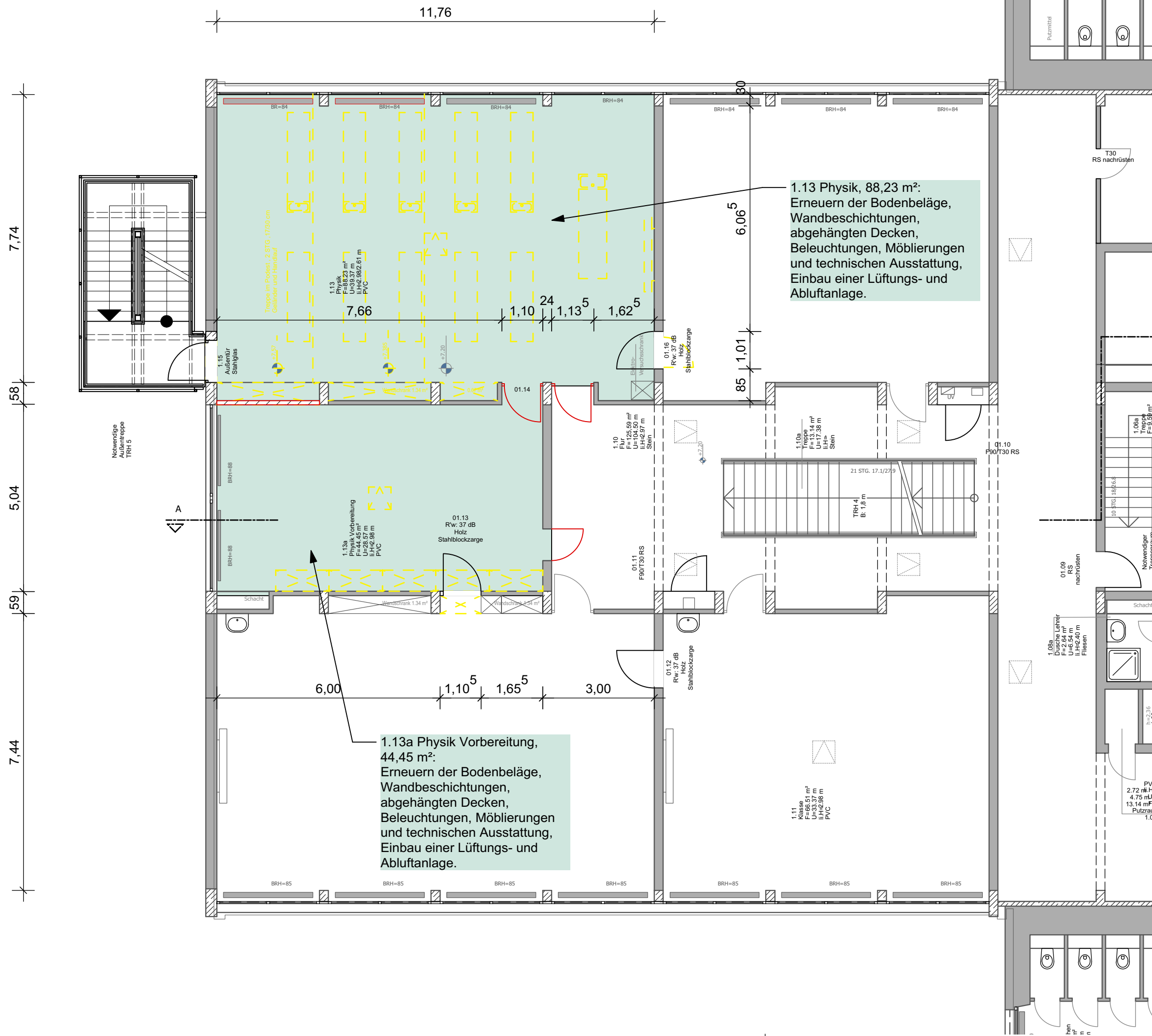
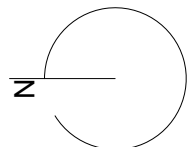
Alle Masse sind am Bau zu überprüfen!
 Masse nicht abgreifen!
 Alle Tür- und Brüstungshöhen sind ab OKFF angegeben.

- LEGENDE**
- OK: Oberkante
 - UK: Unterkante
 - FFB: Fertigboden
 - RD: Rohdecke
 - ST: Sturz
 - WD: Wanddruchbruch
 - WS: Wandschlitz
 - BRH: Brüstungshöhe ab OKFFB
 - LH: lichte Höhe

- T90, F90: feuerbeständig
- T30, F30: feuerhemmend

- RM: Rauchmelder
- RS: Rauchschutztür
- DS: dichtschießende Tür
- AS: Absenkdichtung
- RB: Rundbogen
- VSG: Verbund-Sicherheitsglas bis 1,5 m Höhe
- TRH: Treppenhaus

- Neue Bauteile
- Zu beseitigende Bauteile



1.13 Physik, 88,23 m²:
 Erneuern der Bodenbeläge,
 Wandbeschichtungen,
 abgehängten Decken,
 Beleuchtungen, Möblierungen
 und technischen Ausstattung,
 Einbau einer Lüftungs- und
 Abluftanlage.

1.13a Physik Vorbereitung,
 44,45 m²:
 Erneuern der Bodenbeläge,
 Wandbeschichtungen,
 abgehängten Decken,
 Beleuchtungen, Möblierungen
 und technischen Ausstattung,
 Einbau einer Lüftungs- und
 Abluftanlage.

Ausführungsplanung

Heidelberg	
Projekt:	Mönchhofstraße 18-24 Johannes-Kepler-Realschule Sanierung Fachräume 2018
Bauherr:	Amt für Schule und Bildung Herrn Ersten Bürgermeister Jürgen Odszuck
Projektleitung:	GEBÄUDEMANAGEMENT Friedrich Ebert Anlage 50, 69117 Heidelberg
Planung:	Stefan Kornwinkel, freier Architekt Plöck 32, 69117 Heidelberg
1. Obergeschoss, Planausschnitt Sanierung Fachräume	
Maßstab: 1:100 Plannummer: 501803F	
Datum / Gez.: SKA	Datum / Bearb.: 4.10.2017