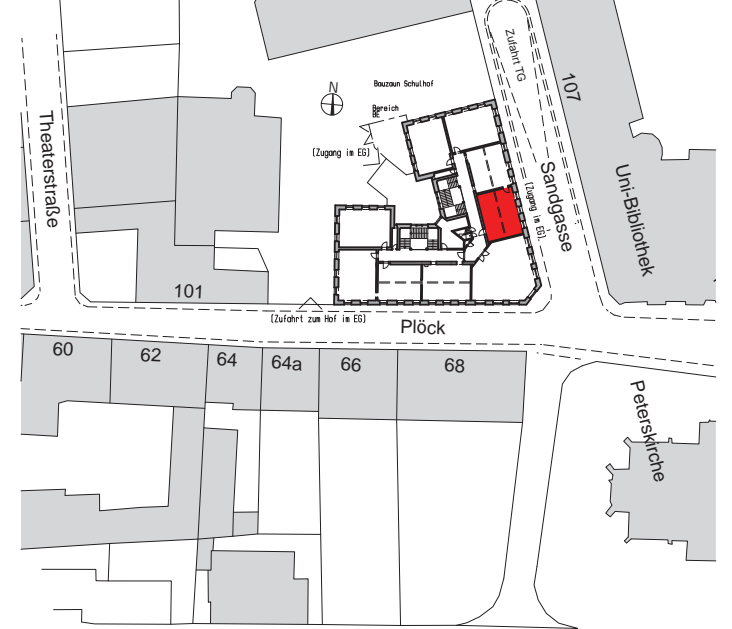
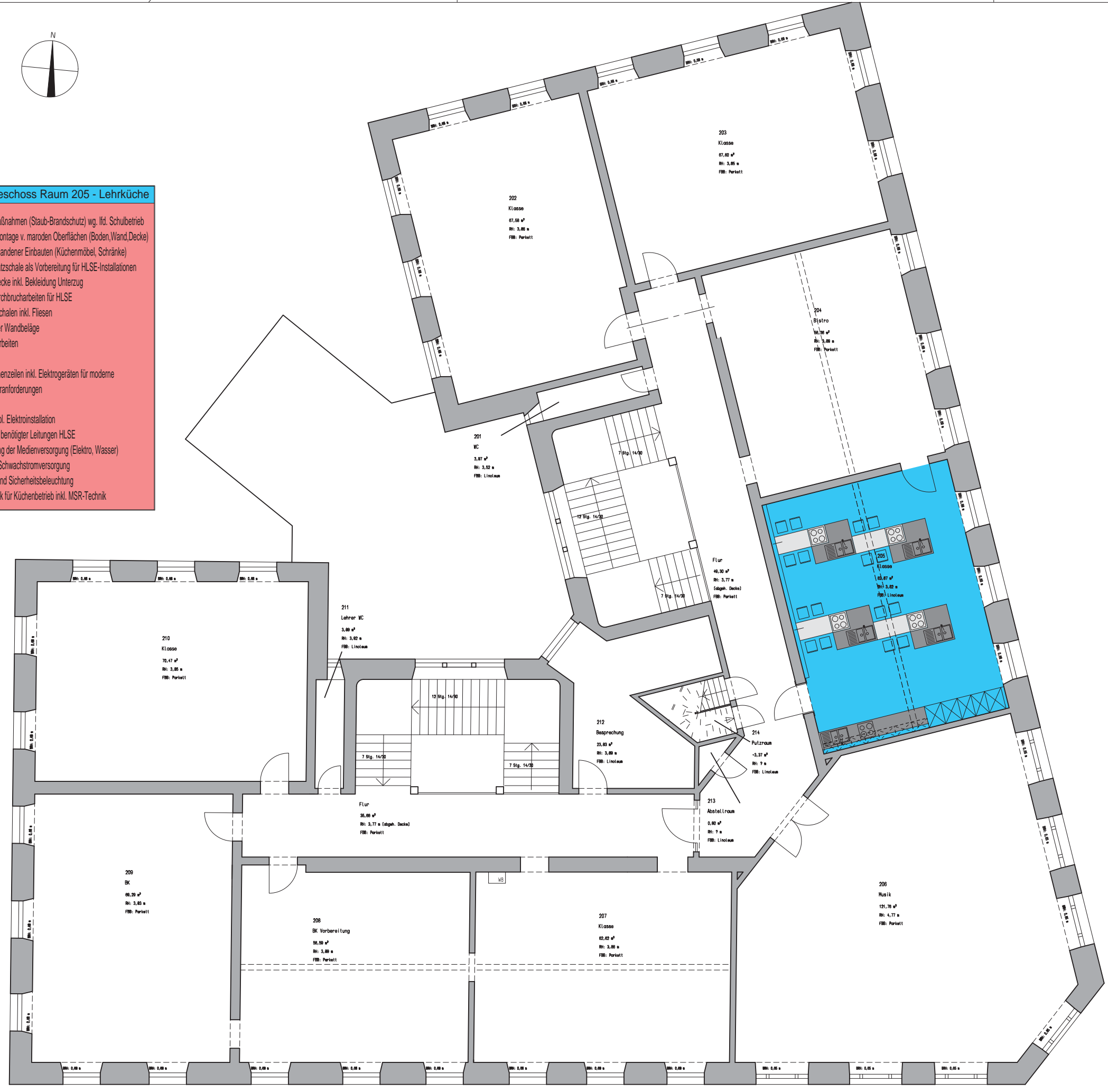


2. Obergeschoss Raum 205 - Lehrküche

- Allg. Schutzmaßnahmen (Staub-Brandschutz) wg. lfd. Schulbetrieb
- Abbruch-/Demontage v. maroden Oberflächen (Boden, Wand, Decke)
- Entfernen vorhandener Einbauten (Küchenmöbel, Schränke)
- Abbruch Vorsatzschale als Vorbereitung für HLSE-Installationen
- Brandschutzdecke inkl. Bekleidung Unterzug
- Kernbohr-/ Durchbrucharbeiten für HLSE
- neue Vorsatzschalen inkl. Fliesen
- Erneuerung der Wandbeläge
- Bodenbelagsarbeiten
- Akustikdecke
- kpl. neue Küchenzeilen inkl. Elektrogeräten für moderne Lern- und Lehranforderungen
- Abbruch der kpl. Elektroinstallation
- Rückbau nicht benötigter Leitungen HLSE
- Kpl. Erneuerung der Medienversorgung (Elektro, Wasser)
- Neue Stark- / Schwachstromversorgung
- Neue Raum- und Sicherheitsbeleuchtung
- Lüftungstechnik für Küchenbetrieb inkl. MSR-Technik



Lageplan 1:1000 mit Grundriss 2. Obergeschoss



| | |
|---|--|
| Heidelberg | |
| Projekt: | Plöck 103 - 105 Theodor-Heuss-Realschule Sanierung der Lehrküche 2.OG |
| Bauherr: | Amt für Schule und Bildung |
| Projektleitung: | Herrn Ersten Bürgermeister Jürgen Odszuck |
| Planung: | GEBÄUDEMANAGEMENT Friedrich Ebert Anlage 50, 69117 Heidelberg |
| gerstner + hofmeister architekten partnerschaft mbh i.G. Theaterstraße 7, 69117 Heidelberg tel 06221 - 16 35 05, fax 06221 - 16 86 94 | |
| Übersichtsplan Grundriss 2.Obergeschoss | |
| Datum / Gez.: | 02.10.17 / de |
| Datum / Revis.: | 24.10.17 / de |
| Datum / Gepr.: | |
| Maßstab: | 1 : 100 |
| Plannummer: | 115.A01 |