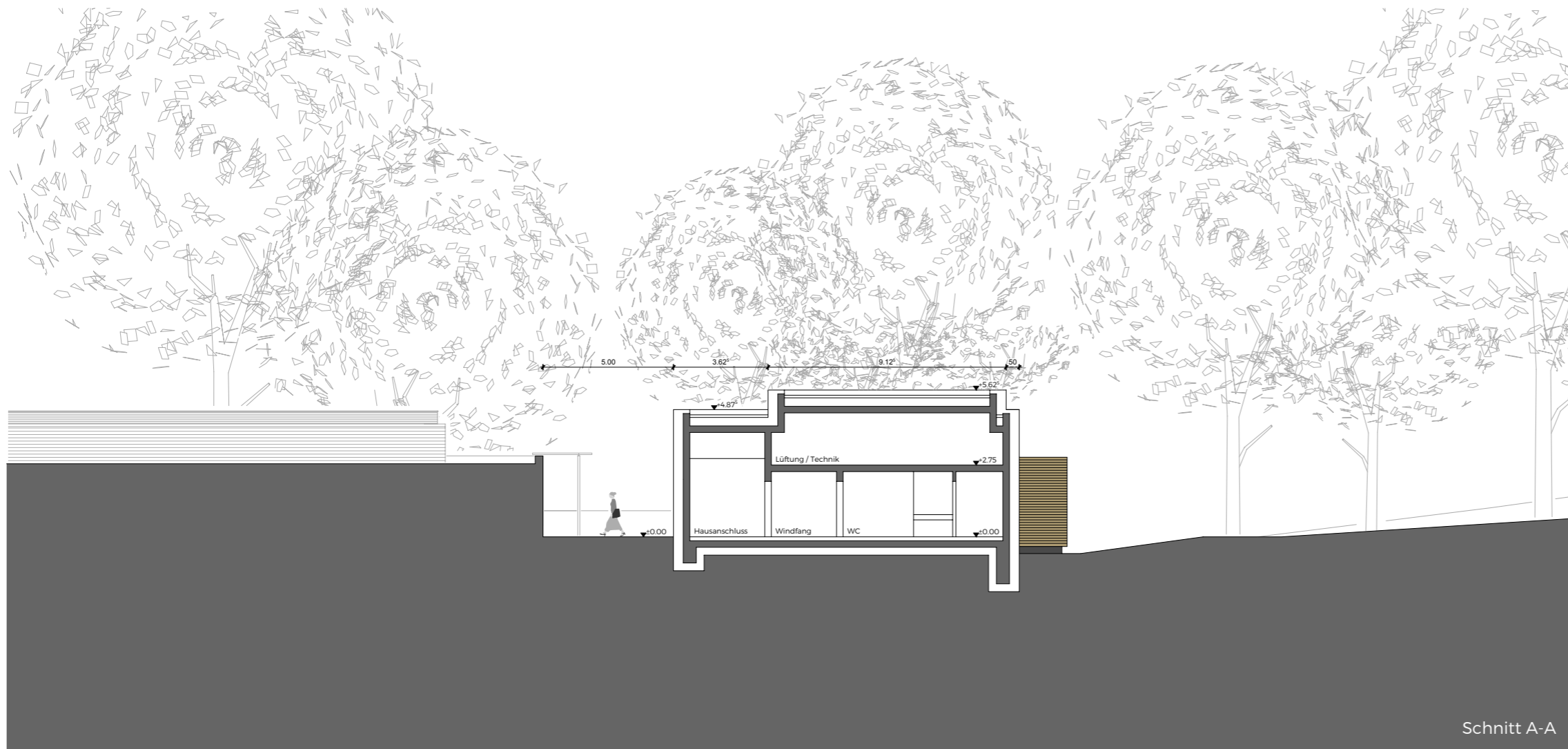


Schnitt 1-1



Schnitt A-A

<b>HS Heidelberg</b>	
Projekt :	Am Waldrand 21 Neubau einer Mensa Walddparkschule
Bauherr :	Amt für Schule und Bildung Stephan Brühl
	Stadt Heidelberg Jürgen Odszuck
Projektleitung :	GEBÄUDEMANAGEMENT Xenia Hirschfeld
Planung :	SCHWARZ Architektur Harald Schwarz, Freier Architekt BDA Plöck 57, 69117 Heidelberg
Entwurf	
Schnitt 1-1 / Schnitt A-A	
Maßstab :	
1 : 200	
Plannummer :	
3	
Datum / Gez. :	Datum / Bearb. :
04.05.2018 / LS	
Datum / Gepr. :	