

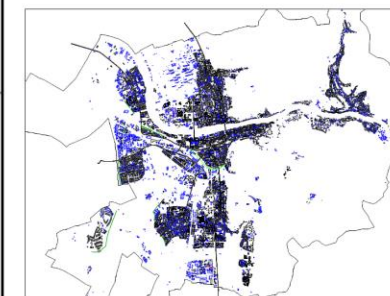
Stadt Heidelberg

Lärmaktionsplan 3. Stufe  
Stand: Januar 2018

Lärmkarte Straße

Isophonendarstellung  
Aufpunkthöhe: 4 m über Gelände  
Immissionspunktabstand: 10 m

Datum: 31.01.2018  
RL: 100



Lärmindex  
Lden  
in dB(A)

55 <	<= 55
60 <	<= 60
65 <	<= 65
70 <	<= 70
75 <	<= 75
80 <	<= 80

Zeichenerklärung

- Wohngebäude
- Nicht-Wohngebäude
- Schule
- Krankenhaus
- Lärmschutzwall
- Lärmschutzwand
- Stützwand
- Emissionslinie



Gesamtkoordination und Auftraggeber:

Stadt Heidelberg  
Amt für Umweltschutz, Gewerbeaufsicht und Energie  
umweltamt@heidelberg.de - www.heidelberg.de



**KURZ UND FISCHER**  
Beratende Ingenieure • Bauphysik  
Brückenstraße 9 • 71364 Winnenden

Projekt-Nr.: 10869  
Anlage 2.1

