

Nachhaltiges Heidelberg Stadtentwicklungskonzept Heidelberg 2035 (STEK 2035)

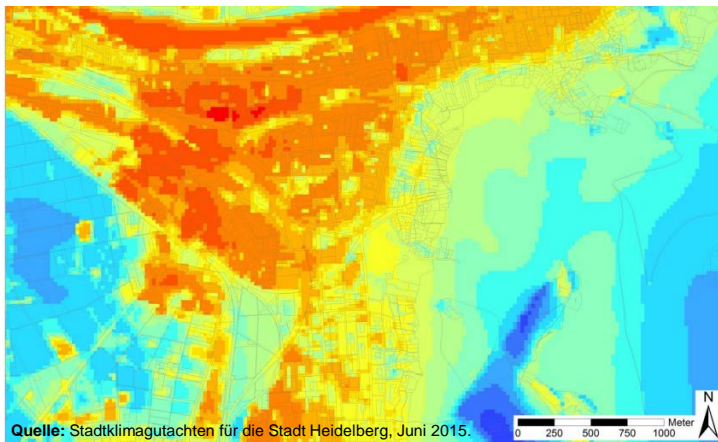
Dr. Gabriela Bloem

Leiterin des Amtes für Stadtentwicklung und Statistik

Heidelberg, 18. September 2019

Stadtentwicklung in Heidelberg

Heidelberg steht aktuell vor großen Herausforderungen



- Bevölkerungswachstum
- Wohnungsmangel
- Stadtumbau und Konversion
- Lärm und überlastete öffentliche Verkehrssysteme
- Klimawandel und Klimaanpassung
- Digitalisierung
- ...

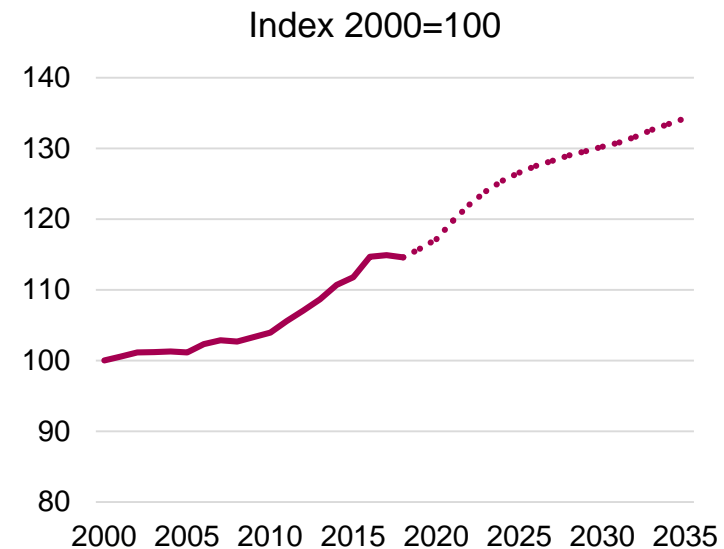
Bevölkerung in Zahlen

Heidelbergs Einwohnerzahl wächst

160.601	Einwohner
2,4 Millionen	Einwohner in der Metropolregion Rhein-Neckar
39,6 Jahre	Durchschnittsalter Heidelberg
44,4 Jahre	Durchschnittsalter Deutschland
etwa 18.000	Zu- und Wegzüge (jeweils) jährlich nach/aus Heidelberg
Ca. 170	Anzahl Nationalitäten in Heidelberg

Prognose bis 2035: +17,2% Einwohner

Entwicklung der Heidelberger Bevölkerung seit 2000



Quelle: Amt für Stadtentwicklung und Statistik, Bevölkerungsprognose 2018.

Bevölkerungszuwachs seit 2011: +12.186

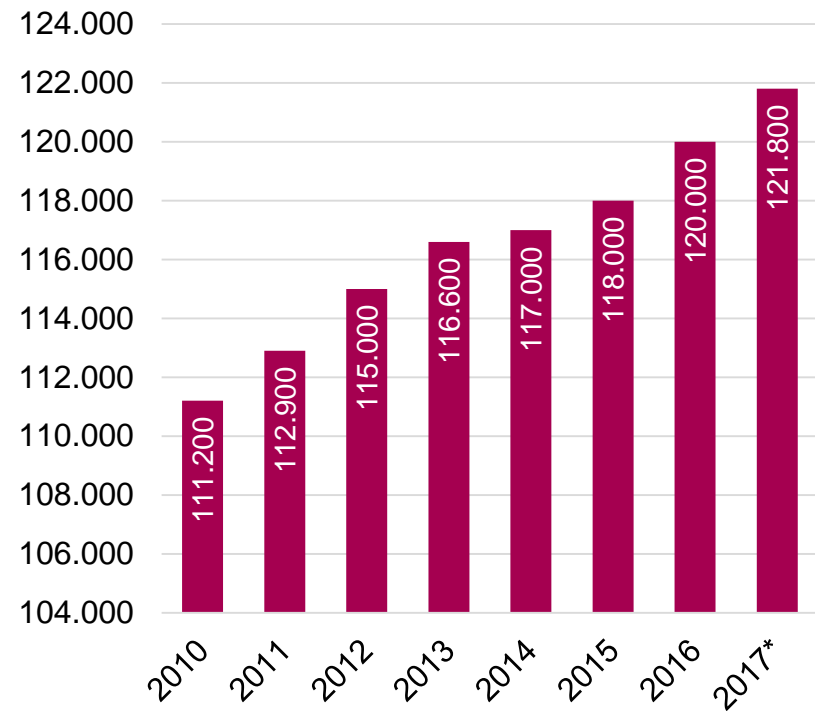


Wirtschaft in Zahlen

Zahl der Arbeitsplätze in Heidelberg wächst

121.800	Erwerbstätige am Arbeitsort darunter: 107.100 im Dienstleistungssektor (87,9 %)
3,9%	Arbeitslosenquote
69.946 Euro	BIP je Erwerbstätigem (2016, Quelle: VGR)
38.250	Studierende

**Anzahl der Erwerbstätigen in
Heidelberg von 2010 bis 2017**

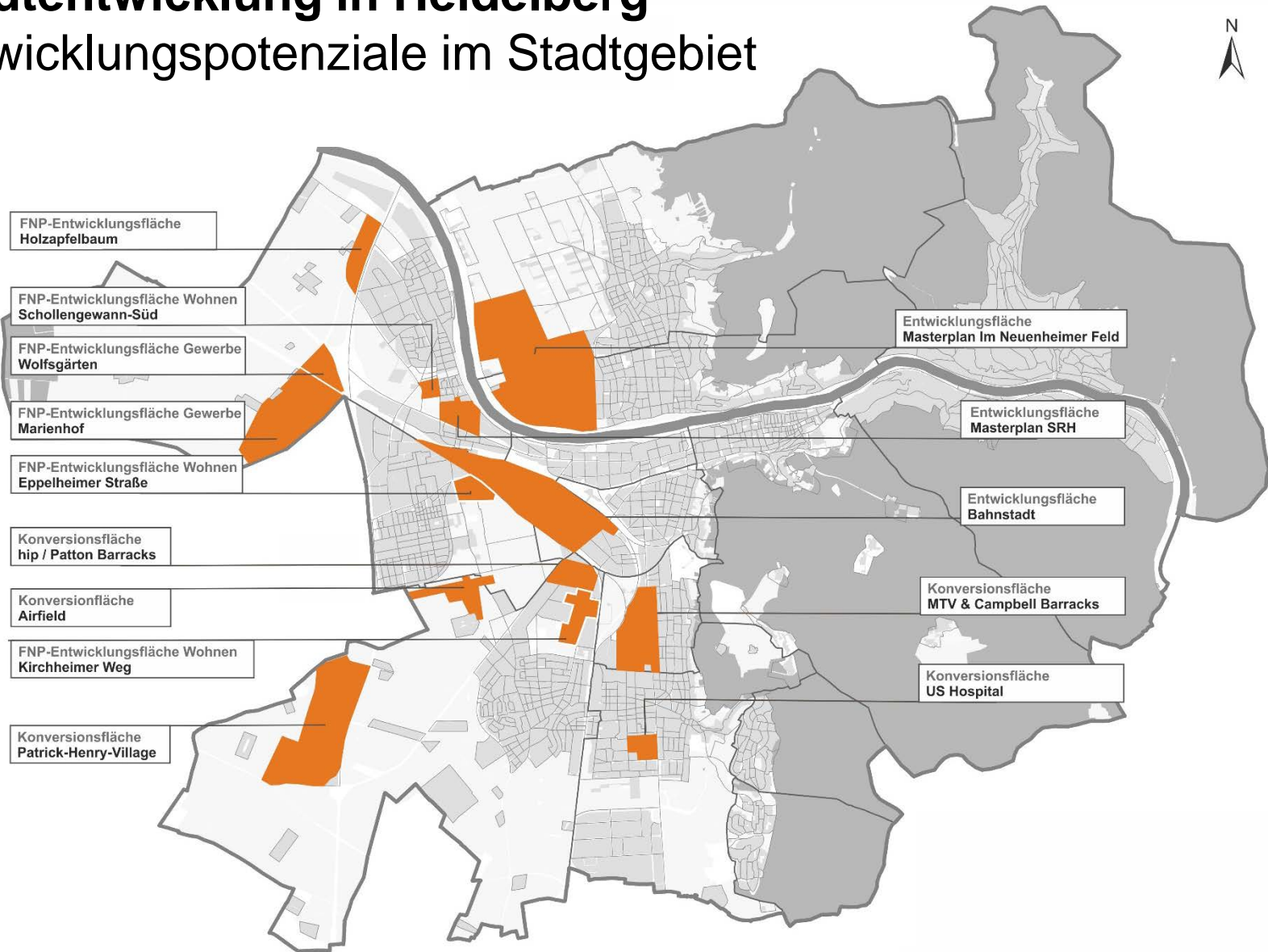


Quelle: Statistische Ämter des Bundes und der Länder (VGR)

*letztes Jahr ist immer ein Schätzwert

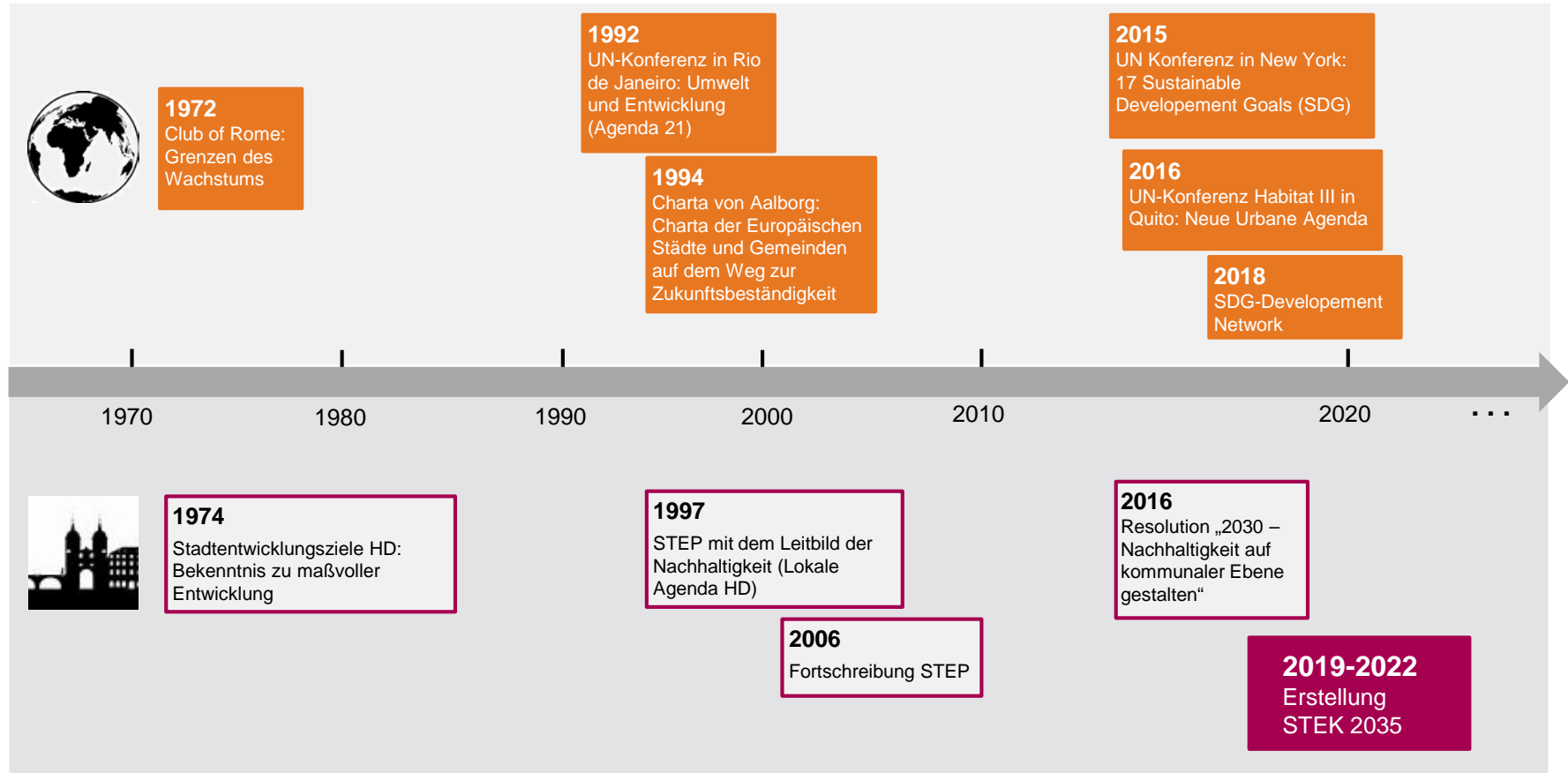
Stadtentwicklung in Heidelberg

Entwicklungspotenziale im Stadtgebiet



Amt für Stadtentwicklung und Statistik, Heidelberg 2019

Leitbild mit Tradition - Nachhaltiges Heidelberg



Sustainable Development Goals - SDG

17 aktuelle Ziele für nachhaltige Entwicklung der UN



Stadtentwicklungskonzept Heidelberg 2035

Konkretisierung der SDG für die nachhaltige Entwicklung



17 Sustainable Development Goals (SDG) - UNO

169 SDG-Unterziele



SDG Indikatoren für deutsche Kommunen

126 Teil- und Unterziele ¹



SDG Ziele für Heidelberg ²

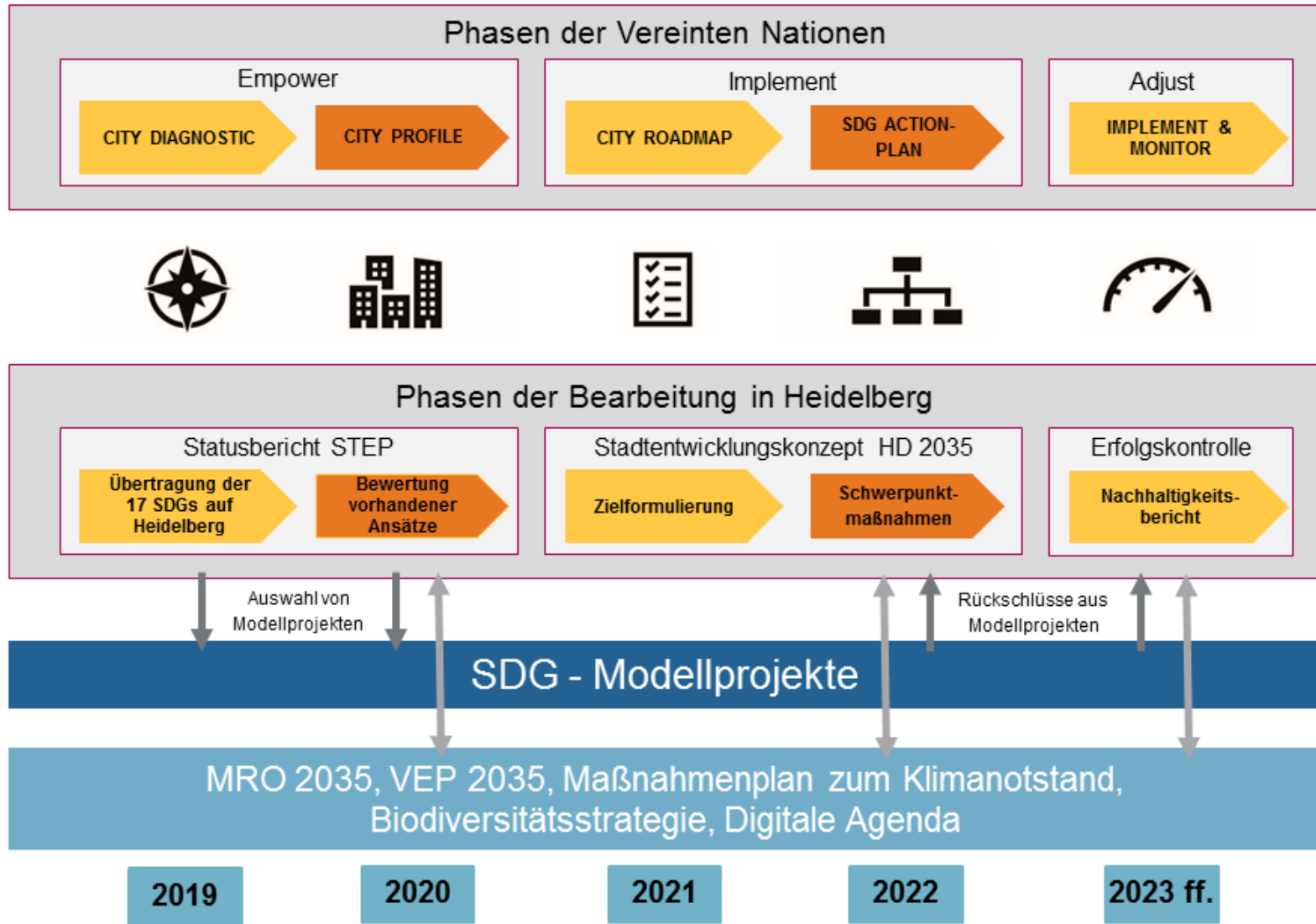
Unter- und Teilziele im STEK „Nachhaltiges Heidelberg 2035“

¹ Relevanzcheck für deutsche Kommunen, Bertelsmann-Stiftung in Zusammenarbeit mit kommunalen Spitzenverbänden und Forschungsinstitutionen

² Relevanzcheck für Heidelberg im Rahmen der Erstellung des STEK Erfolgskontrolle im Nachhaltigkeitsbericht

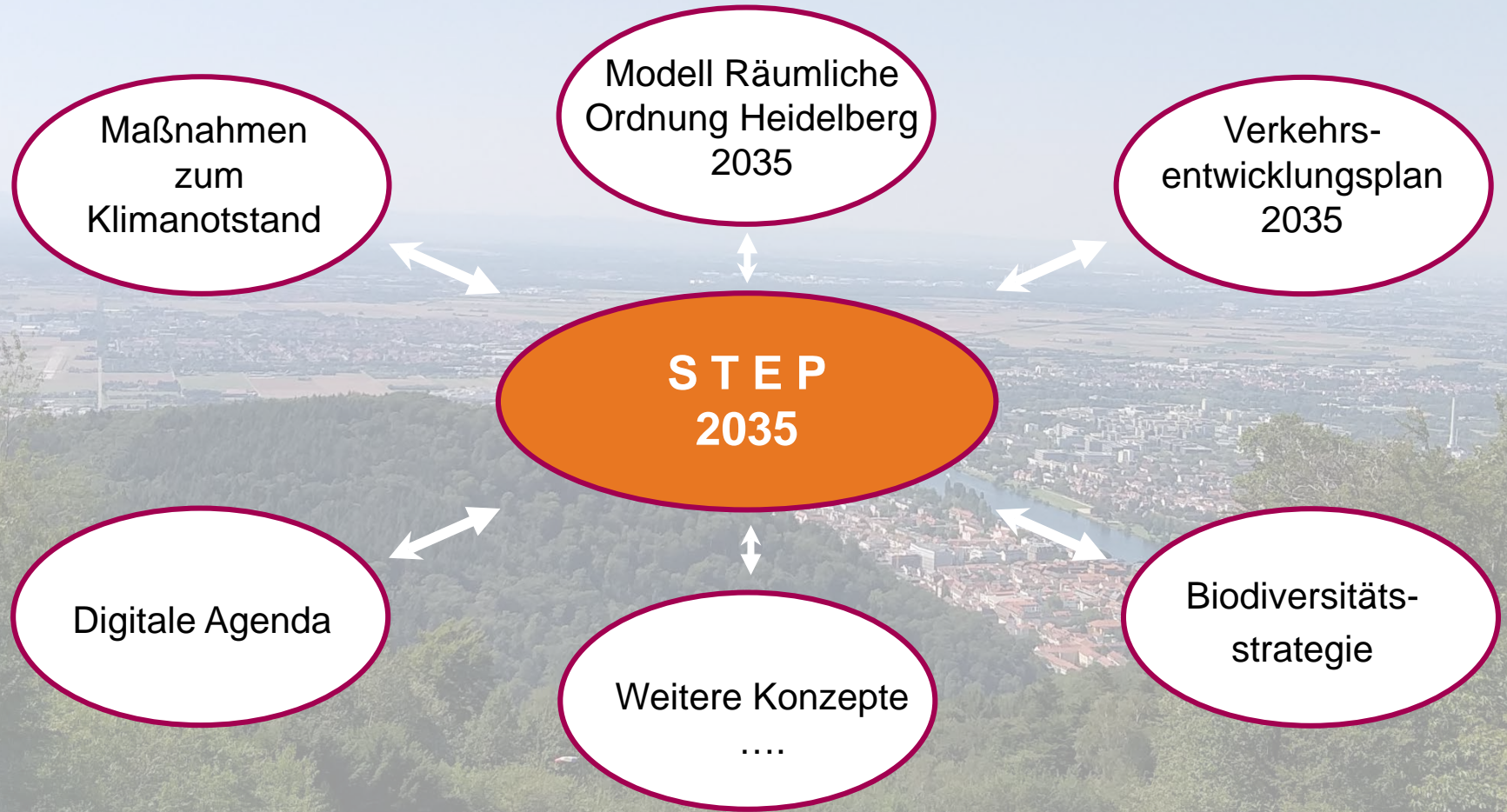
Stadtentwicklungskonzept Heidelberg 2035

Phasen der Bearbeitung



Stadtentwicklungskonzept Heidelberg 2035

Verknüpfung mit ...



Stadtentwicklung in Heidelberg

Beteiligung der Bürgerschaft und lokalen Akteure



Vielen Dank für Ihre Aufmerksamkeit!

Dr. Gabriela Bloem
Amt für Stadtentwicklung und Statistik
Stadt Heidelberg
Gaisbergstraße 11
69115 Heidelberg

Telefon 06221 58-21500
Telefax 06221 58-4621500
stadtentwicklung@heidelberg.de
www.heidelberg.de