

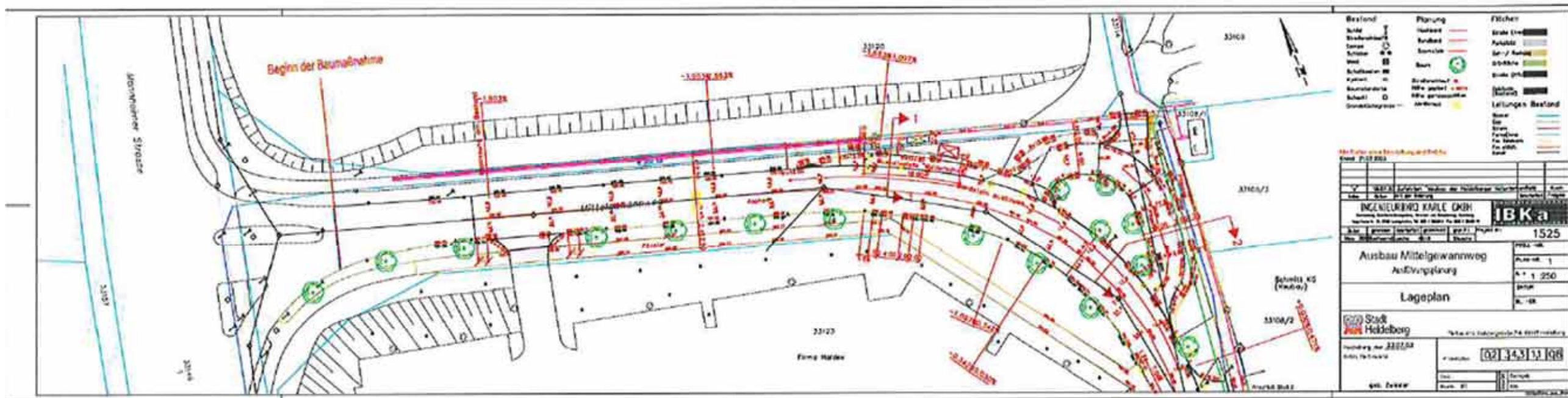
I. Mittelgewannweg von der L 637 bis zur Waldorfschule



Luftbild Teilfläche Mittelgewannweg – Stand 2019

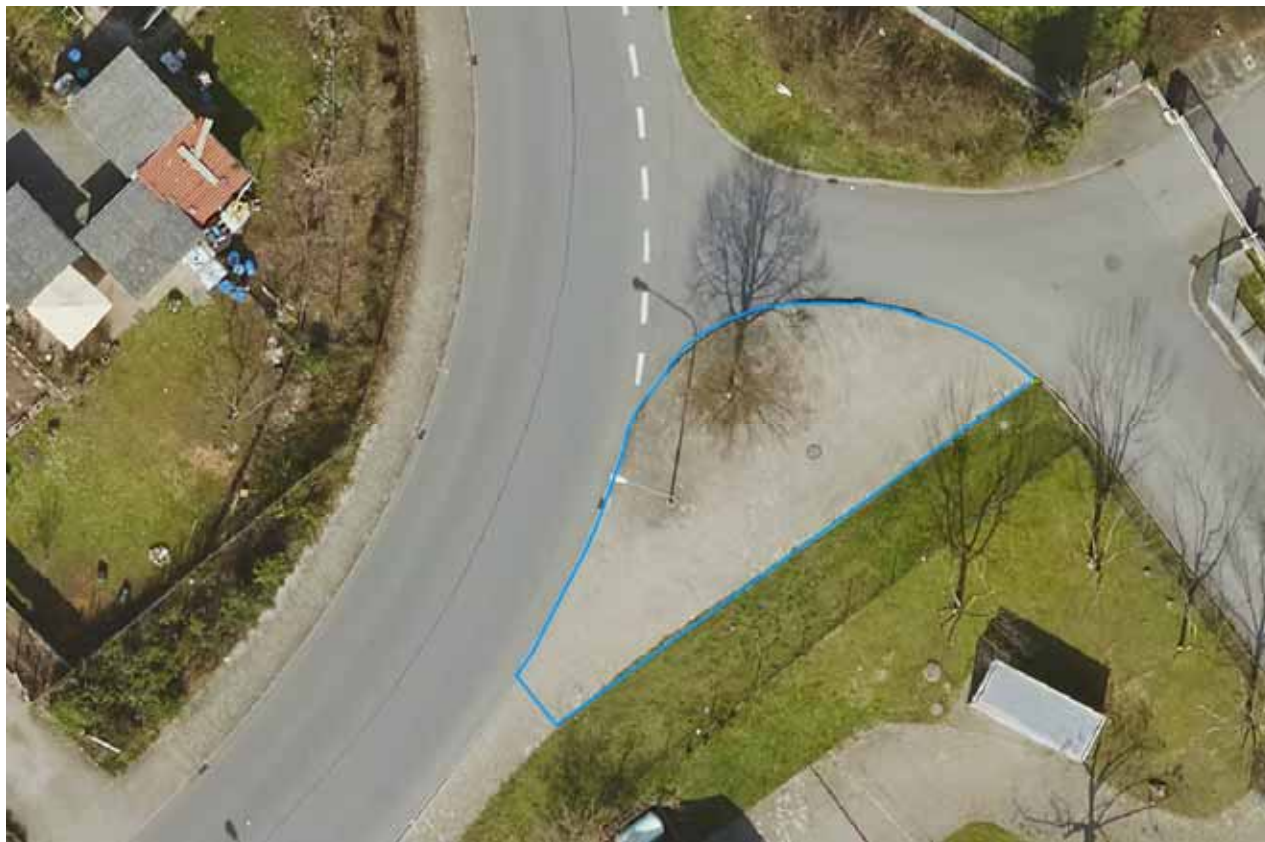


Auszug Bebauungsplan Wieblingen Nord Teil II - 1. Änderung vom 21.06.2006 mit Stichstraße

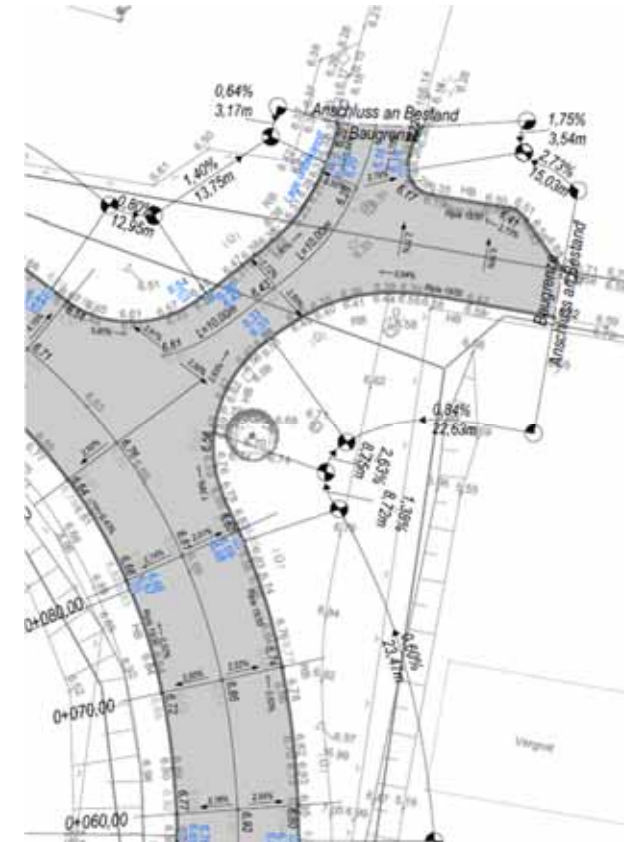


Ausführungsplanung Ingenieurbüro Karle GmbH vom 23.07.03 (ohne Stichstraße)

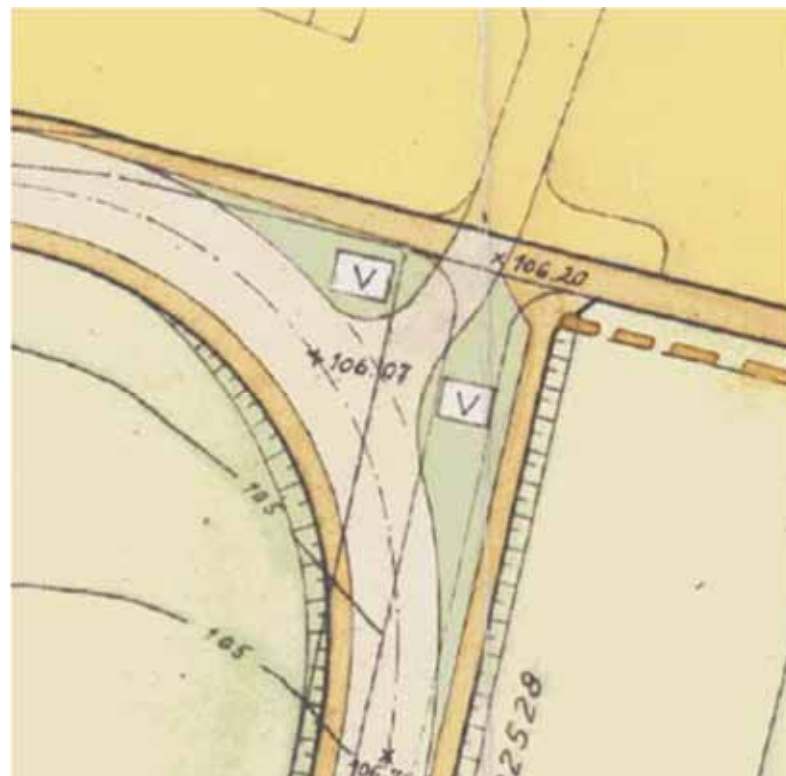
II. Überplanmäßiger Ausbau Zufahrt AZV-Gelände – 220 m² Pflaster statt Flugrasen



Luftbild der hergestellten Fläche - Stand 2019



Ausführungsplanung Tiefbauamt vom 08.09.2015 (Pflaster)

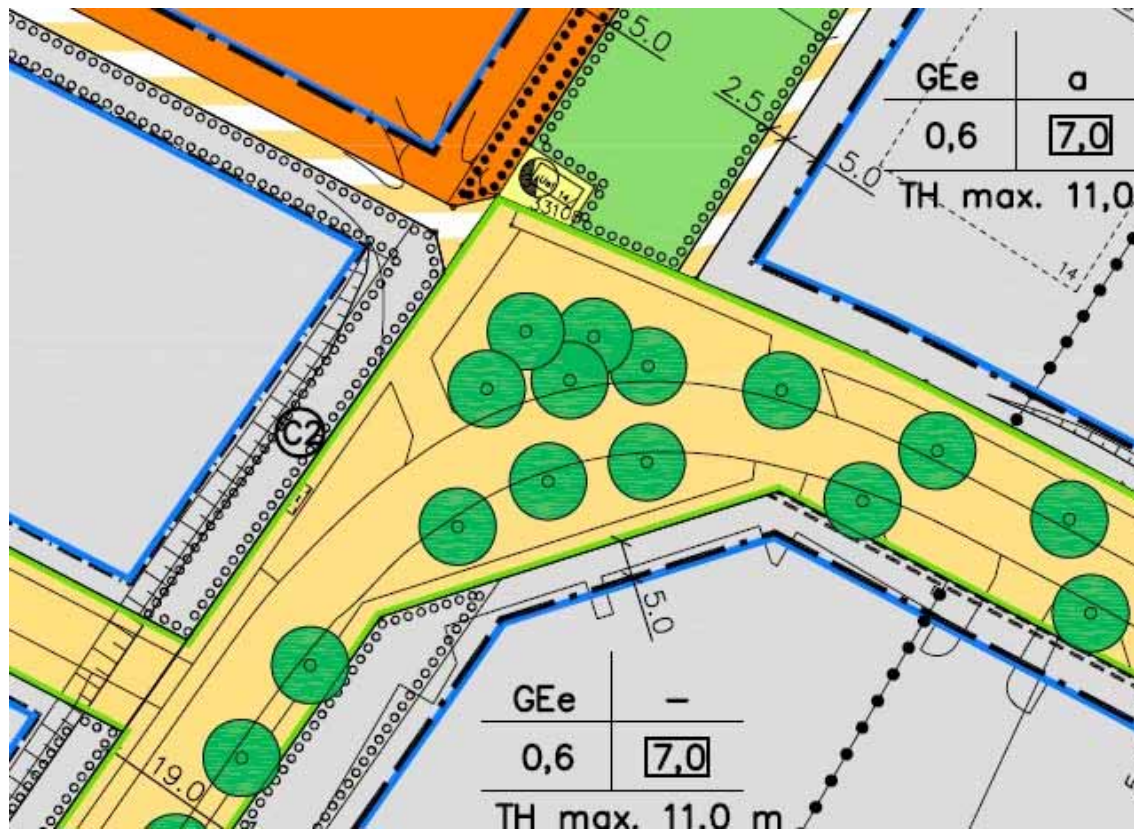


Auszug Bebauungsplan Wieblingen Nord Kläranlage vom 30.12.1971 (Festsetzung Flugrasen)

III. Überplanmäßiger Ausbau im Bereich der Waldorfschule – 360 m² Verkehrsfläche



Luftbild Zufahrt Waldorfschule - Stand 2019



Auszug Bebauungsplan Wieblingen Nord Teil II - 1. Änderung vom 21.06.2006 (einfache Zufahrt)



Ausführungsplanung Ingenieurbüro Karle GmbH vom 23.07.2003 (zusätzliche Zufahrt mit Haltebuchten)