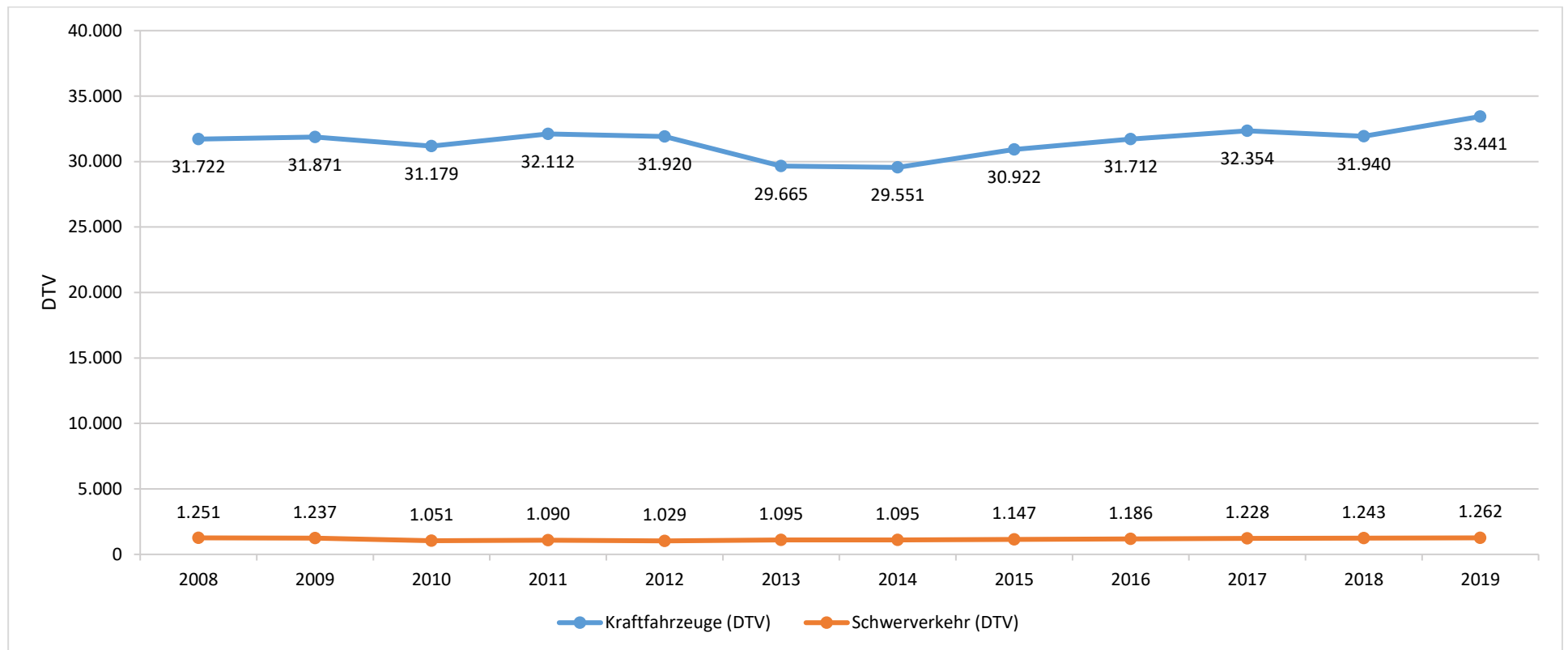


Verkehrsentwicklung an der Dauerzählstelle L600a Heidelberg (Stand: August, 2020)

Jahr	2008	2009	2010	2011	2012	2013	2014	2015	2016	2017	2018	2019
Kraftfahrzeuge (DTV)	31.722	31.871	31.179	32.112	31.920	29.665	29.551	30.922	31.712	32.354	31.940	33.441
Davon Schwerverkehr (DTV)	1.251	1.237	1.051	1.090	1.029	1.095	1.095	1.147	1.186	1.228	1.243	1.262



Quelle: Regierungspräsidium Tübingen, Abteilung 9 Landesstelle für Straßentechnik, Straßenverkehrszentrale Baden-Württemberg; <http://www.svz-bw.de/verkehrszahlung.html>