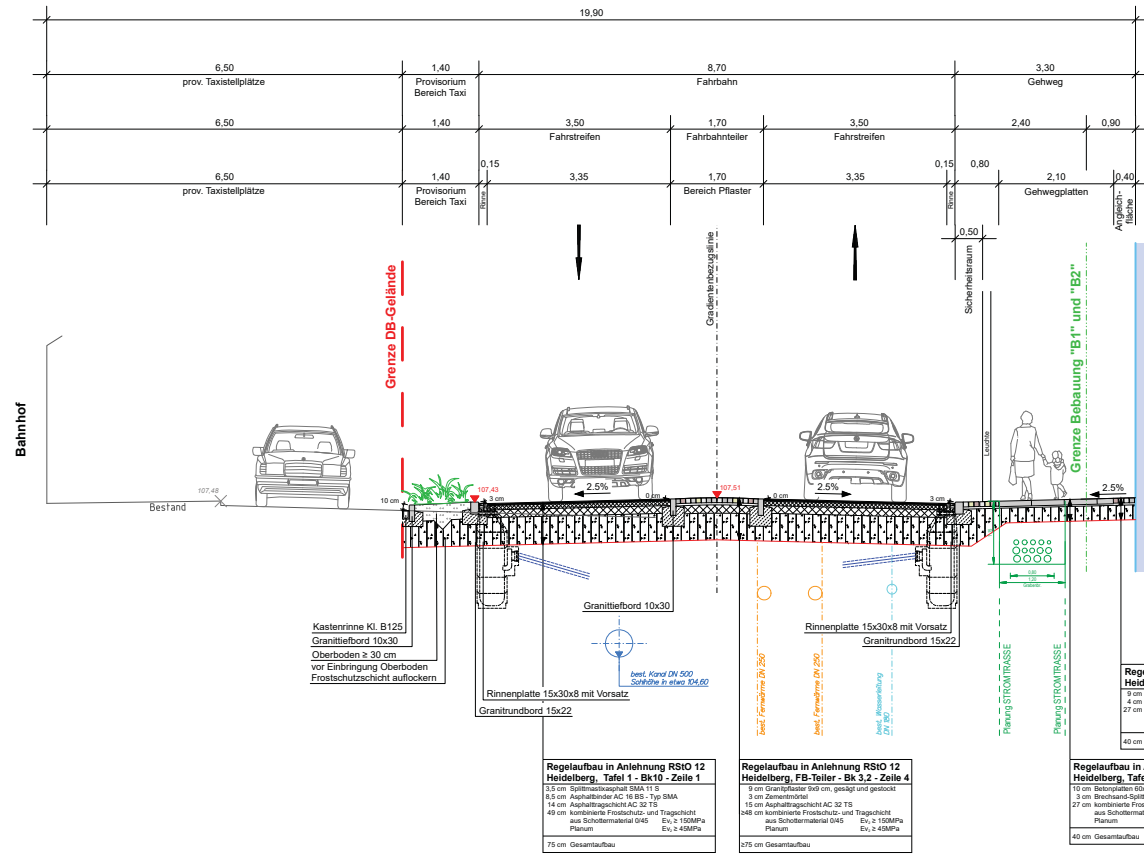
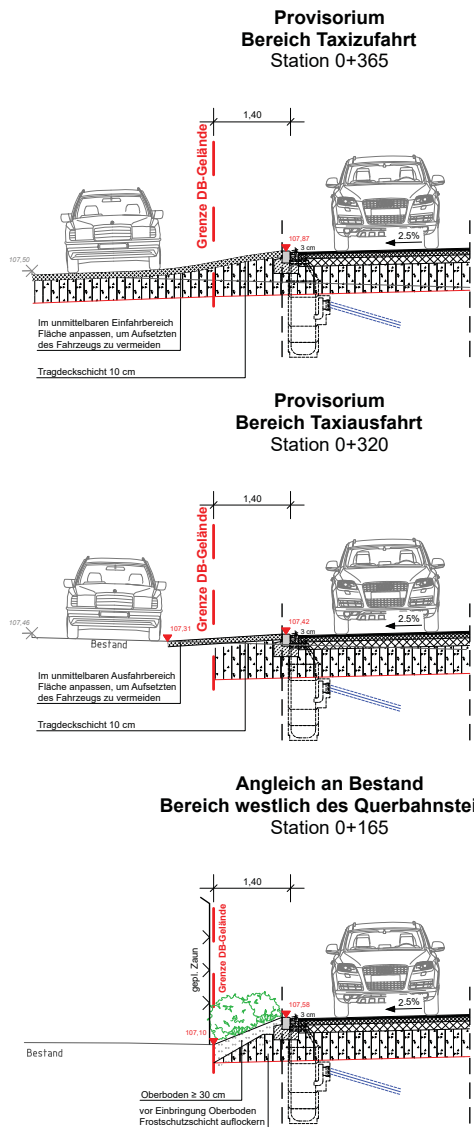
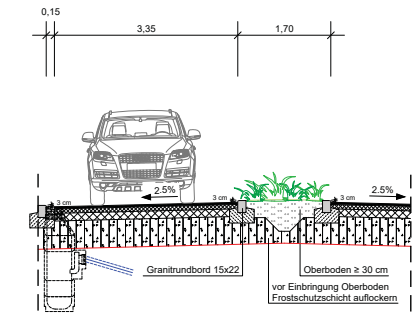


Ausbauquerschnitt 14

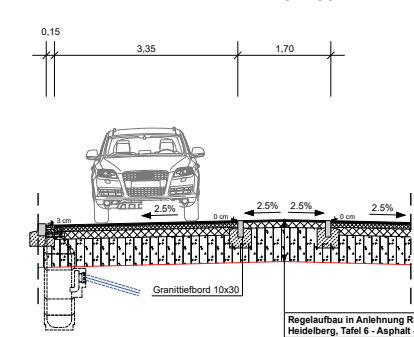
Max-Planck-Ring (Bahnhof)
Station 0+325



Mittelinsel Bereich Pflanzbeete



Mittelinsel Bereich Radaufstellfläche



Planungslegende :

<p>AUSFÜHRUNGSPLANUNG</p> <p>HABERMEHL FOLLMANN INGENIEURGESSELLSCHAFT MBH Bismarckstr. 17 • 69123 Mannheim Tel. 0621 / 39 15 87 2 - 0 • Fax 0621 / 39 15 87 2 - 19 mannheim@habermehl-follmann.de www.habermehl-follmann.de</p>		<p>Projektnummer: RN 2015 170</p> <p>gezeichnet: DS/2020 MK/AV gezeichnet: DS/2020 MK/AV bearbeitet: DS/2020 MK geprüft: _____ Datum: _____</p>
<p>Auftraggeber: Stadt Heidelberg Tiefbauamt Gaisbergstraße 7 69115 Heidelberg</p>		<p>Heidelberg</p>
<p>über die Entwicklungsmehrheiten der Stadt Heidelberg: DSK Deutsche Stadt- und Grundstücksentwicklungsgesellschaft mbH Hauptstraße 79 69117 Heidelberg</p>		<p>DSK STADT ENTWICKLUNG</p>
<p>Projektbezeichnung: Bahnhof Heidelberg Max-Planck-Ring</p>		
<p>Planbezeichnung: Ausbauquerschnitt 14 Max-Planck-Ring (Bahnhof)</p>		<p>Anlage: 2 Blatt: 14 Format: 124,2 x 44,6 cm</p>
<p>Heidelberg, den _____ Tiefbauamt Heidelberg Anzeichnung</p>		<p>Maßstab: 1 : 50</p> <p>Projekt-Nr.: 148750103 Zeichnungs-Nr.: 214</p>

RN 2015 170 MPR LPV3 P 01.09.20 AQ-RN 2015-170_AQ_14_MPR_Bahnhof_P1_AQ-2_MK 0.552 m