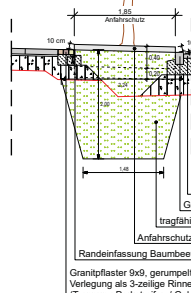
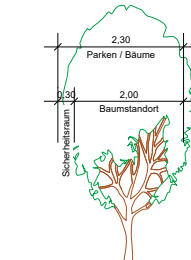
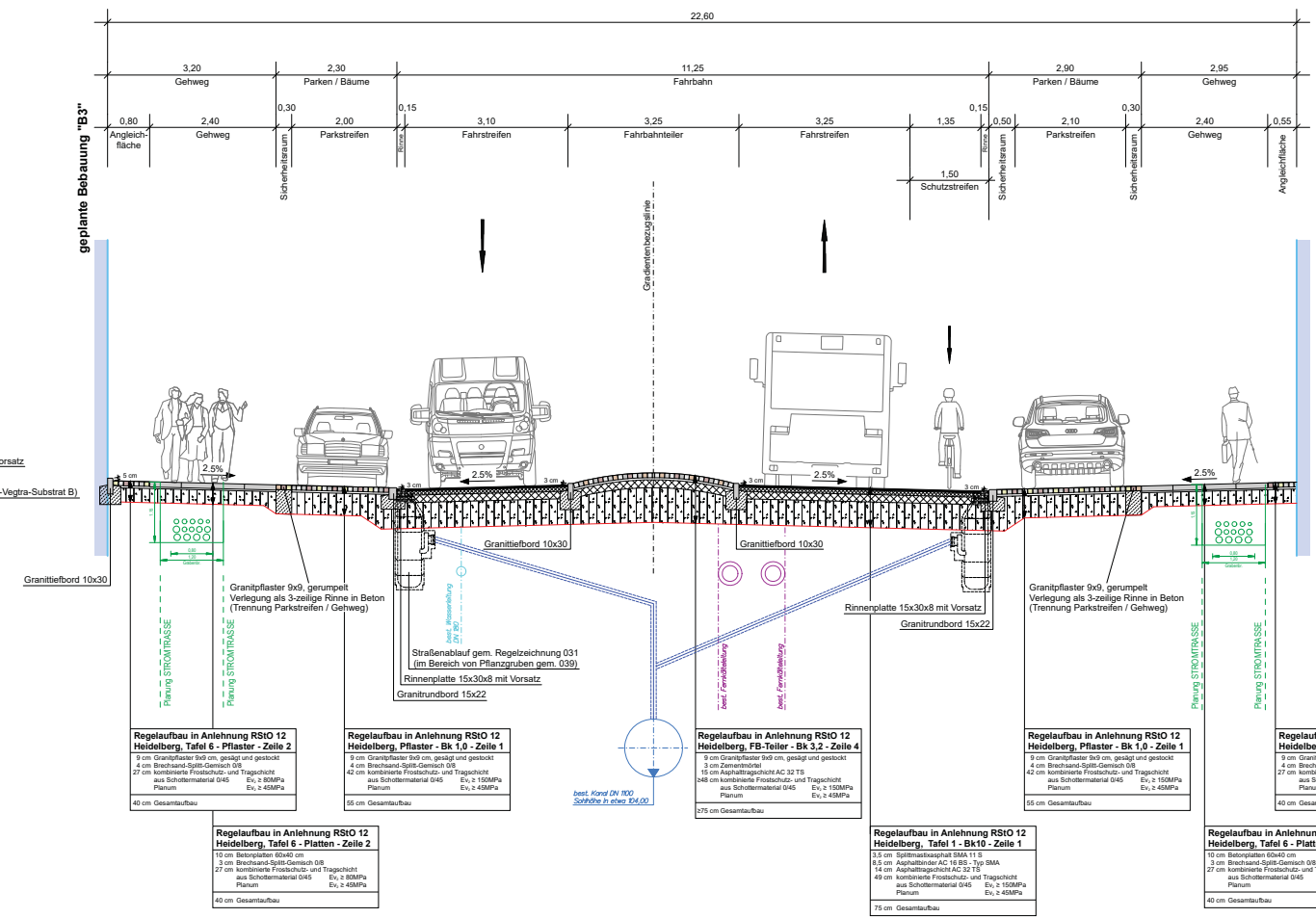
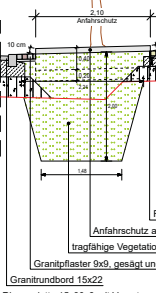
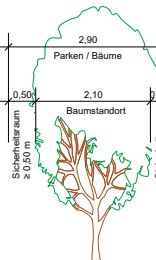


Ausbauquerschnitt 15 Max-Planck-Ring (Ostseite)

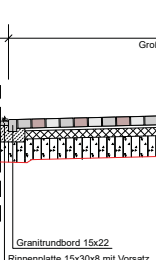
Baumscheibe



Baumscheibe



Zufahrt



Planungslegende :

Index	Art der Änderung	Datum	Name

AUSFÜHRUNGSPLANUNG

HABERMEHL FOLLMANN
INGENIEURGESAMTSCHAFT mbH

Büro Rhein-Neckar
Mühlstraße 17 · 69126 Mannheim
Tel. 0621 39 15 87 2-5 · Fax 0621 39 15 87 2-19
manrheinf@habermehl-follmann.de · www.habermehl-follmann.de

Mannheim, den

gemessen	08/2020	MK/AV
gezeichnet	08/2020	MK
bearbeitet	08/2020	MK
geprüft		

Auftraggeber:
Stadt Heidelberg
Tiefbauamt
Gaistbergstraße 7
69115 Heidelberg

über die Entwicklungstrahnderin der Stadt Heidelberg:
DSK Deutsche Stadt- und Grundstücksentwicklungsgesellschaft mbH
Hauptstraße 79
69117 Heidelberg

Projektbezeichnung:
Bahnstadt Heidelberg
Max-Planck-Ring

Planbezeichnung:
Ausbauquerschnitt 15
Max-Planck-Ring (Ostseite)

Anlage: 2
Blatt: 15
Format: 116,0 x 44,5 cm

Heidelberg, den

Tiefbauamt Heidelberg
Anweisung

Maststab: 1 : 50

Zur Ausführung freigegeben

Projektnummer: **RN 2015 170**

Projektschlüssel: **11487150103**

Zeichnungs-Nr.: **2115**

RN 2015 170 MPH LPN F - 01.08.20 - AQ-RN 2015-170_AQ-15_MPH_CST_P17_AQ-2_MK 0.617 m