

















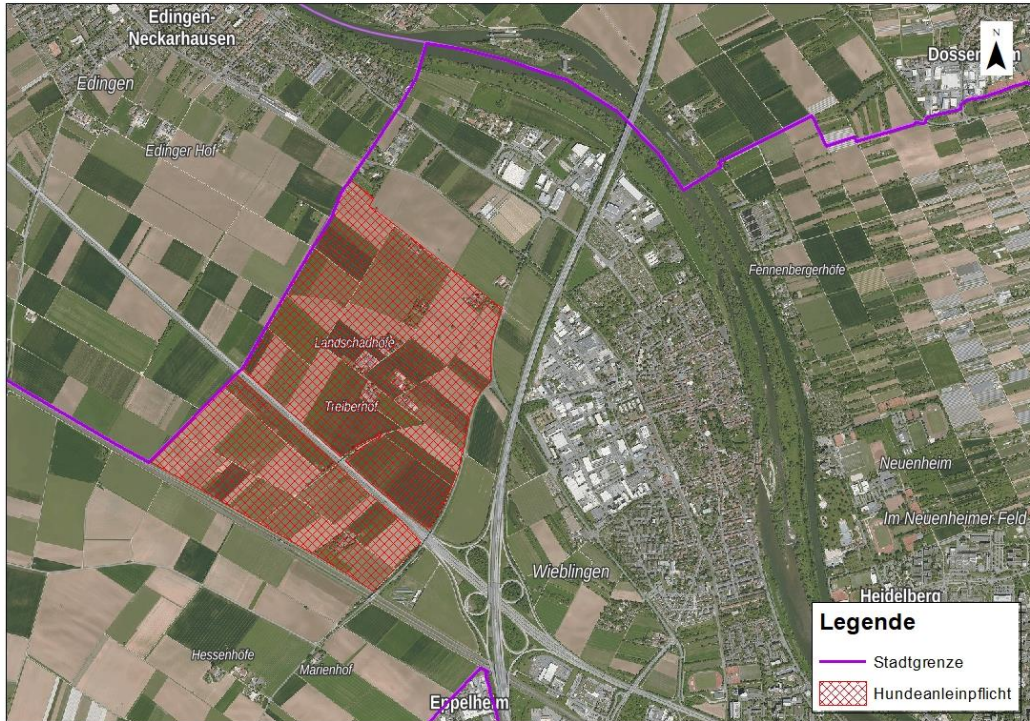




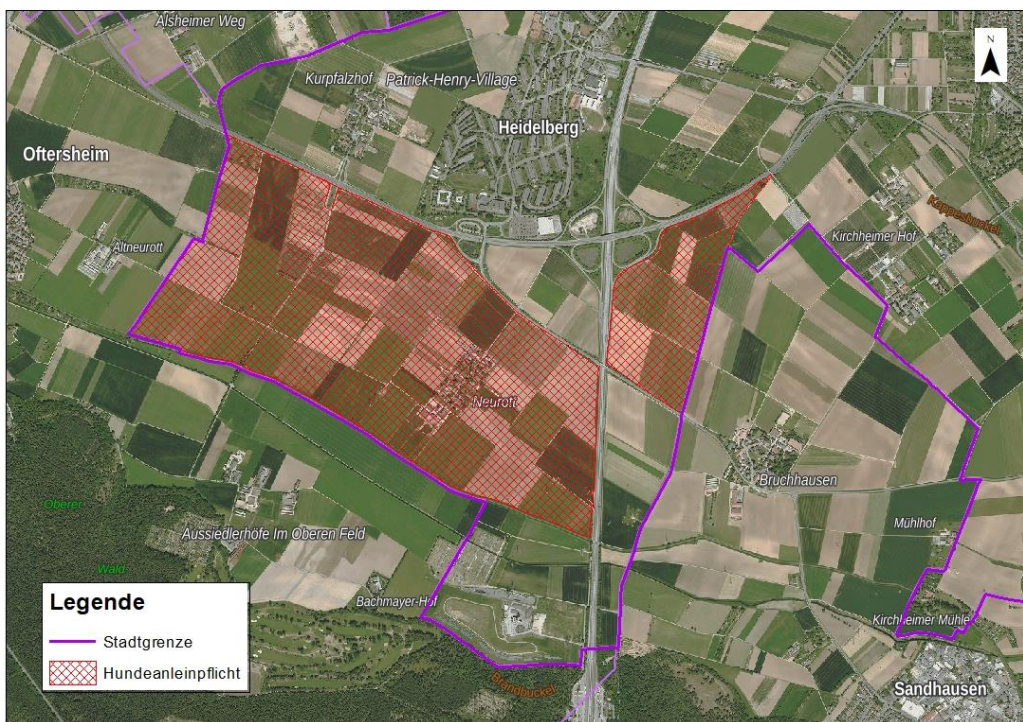


**Brutflächen mit Leinenzwang**  
(Anlage zu § 9 Absatz 6 PolVO)

Die Brutflächen mit Leinenzwang gemäß § 9 Absatz 6 PolVO umfassen die in den Abbildungen 1 und 2 jeweils rot markierten Bereiche.



**Abbildung 1:** Bereiche Wasserwerk und Landschadhof / Treiberhof (NW AK Heidelberg-Wieblingen).  
(Luftbild: Landesamt für Geoinformation und Landentwicklung BW 2020).



**Abbildung 2:** Bereiche HD-Neurott und SÖ AK Heidelberg-Schwetzingen.  
(Luftbild: Landesamt für Geoinformation und Landentwicklung BW 2020).