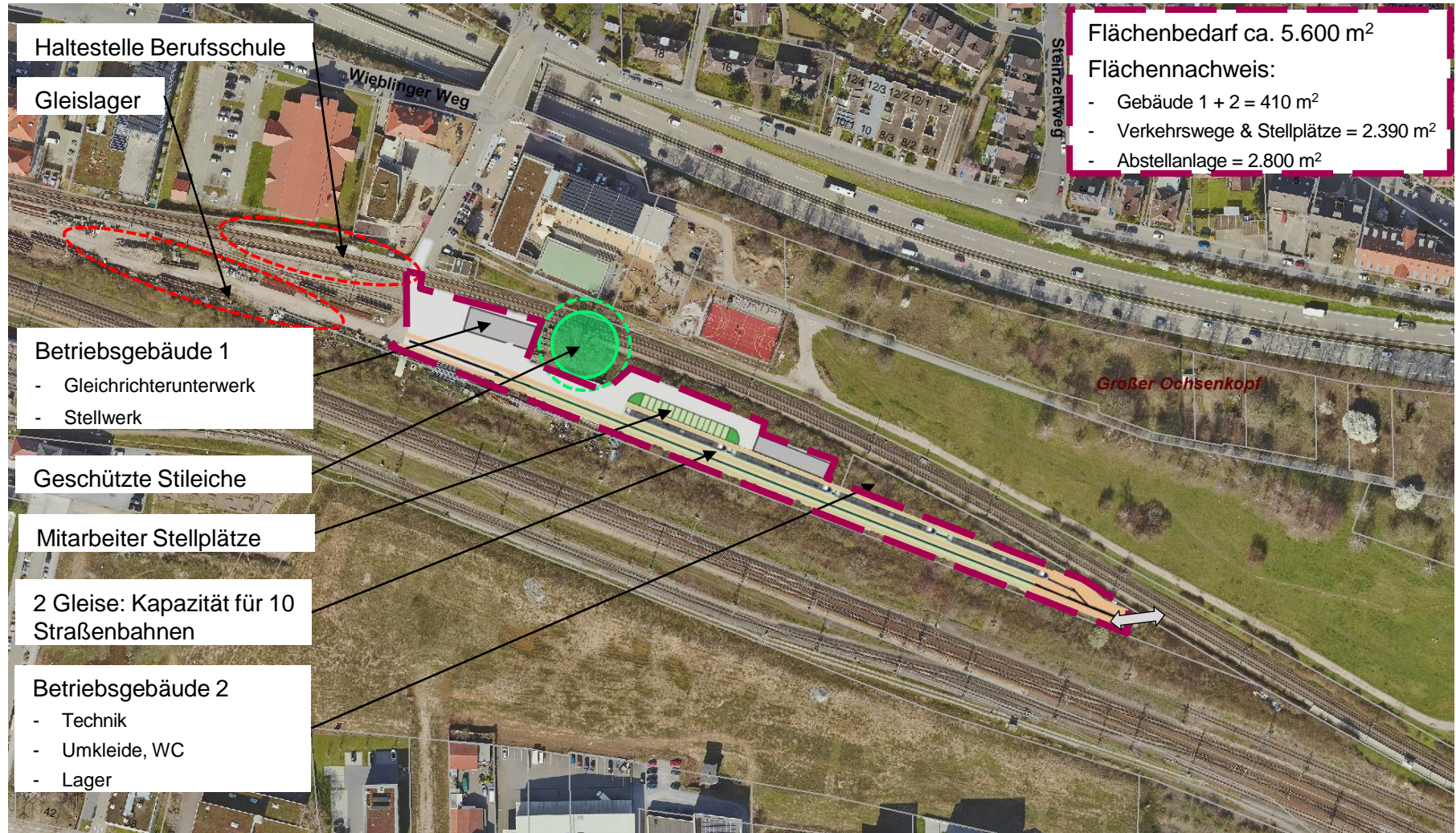


Dezentraler Abstellstandort „Berufsschule (Minimal)“



Haltestelle Berufsschule

Gleislager

Betriebsgebäude 1
 - Gleichrichterunterwerk
 - Stellwerk

Geschützte Stileiche

Mitarbeiter Stellplätze

2 Gleise: Kapazität für 10
 Straßenbahnen

Betriebsgebäude 2
 - Technik
 - Umkleide, WC
 - Lager

Flächenbedarf ca. 5.600 m²
 Flächennachweis:
 - Gebäude 1 + 2 = 410 m²
 - Verkehrswege & Stellplätze = 2.390 m²
 - Abstellanlage = 2.800 m²