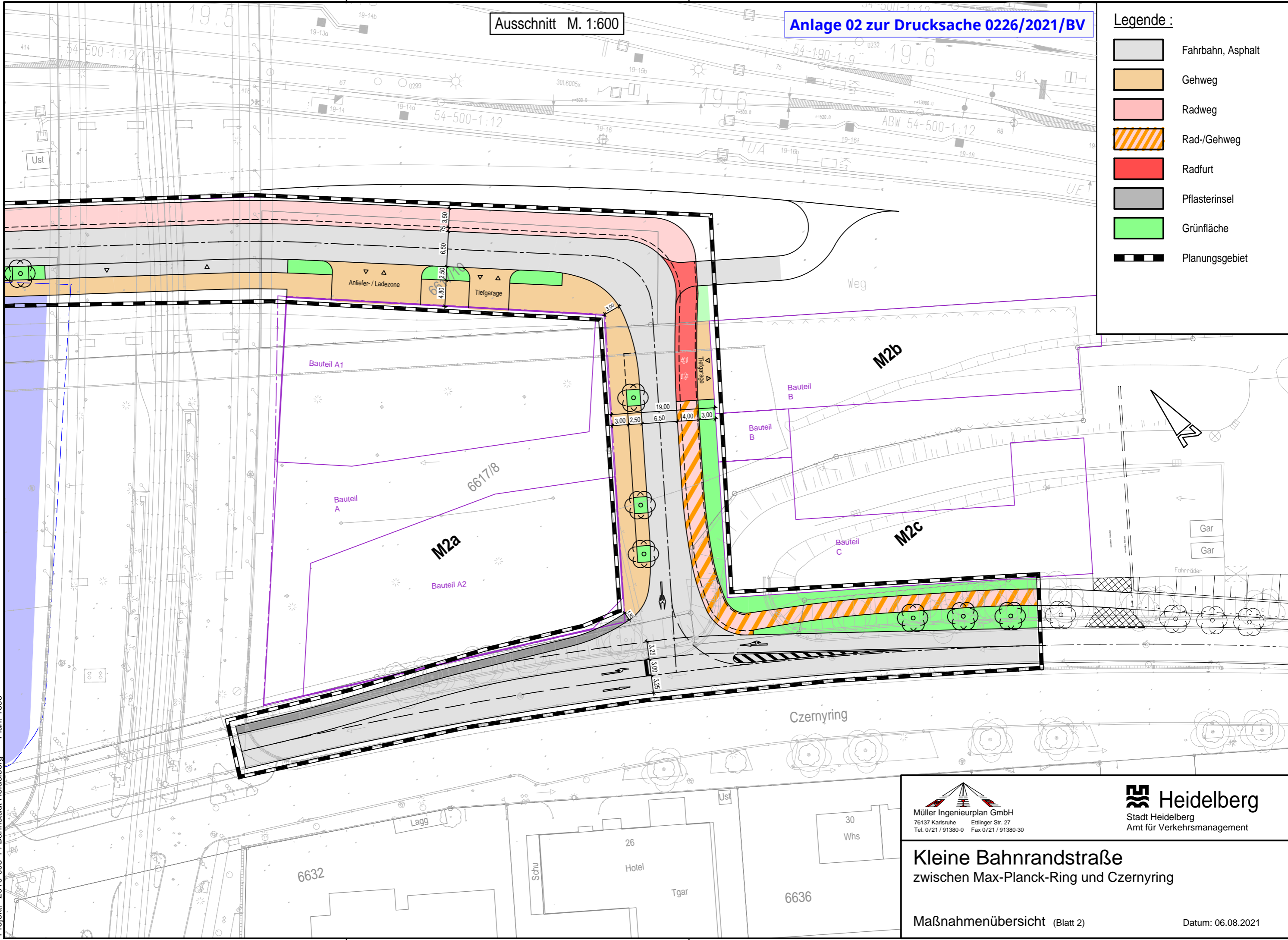


Ausschnitt M. 1:600

Anlage 02 zur Drucksache 0226/2021/BV

Legende :

-  Fahrbahn, Asphalt
-  Gehweg
-  Radweg
-  Rad-/Gehweg
-  Radfurt
-  Pflasterinsel
-  Grünfläche
-  Planungsgebiet



Projekt: 2010-005-14 Bahnstadt Heidelberg Plan: 1698

  
 Müller Ingenieurplan GmbH  
 76137 Karlsruhe Ettlinger Str. 27  
 Tel. 0721 / 91380-0 Fax 0721 / 91380-30

 **Heidelberg**  
 Stadt Heidelberg  
 Amt für Verkehrsmanagement

**Kleine Bahnrandstraße**  
 zwischen Max-Planck-Ring und Czernyring

Maßnahmenübersicht (Blatt 2)

Datum: 06.08.2021